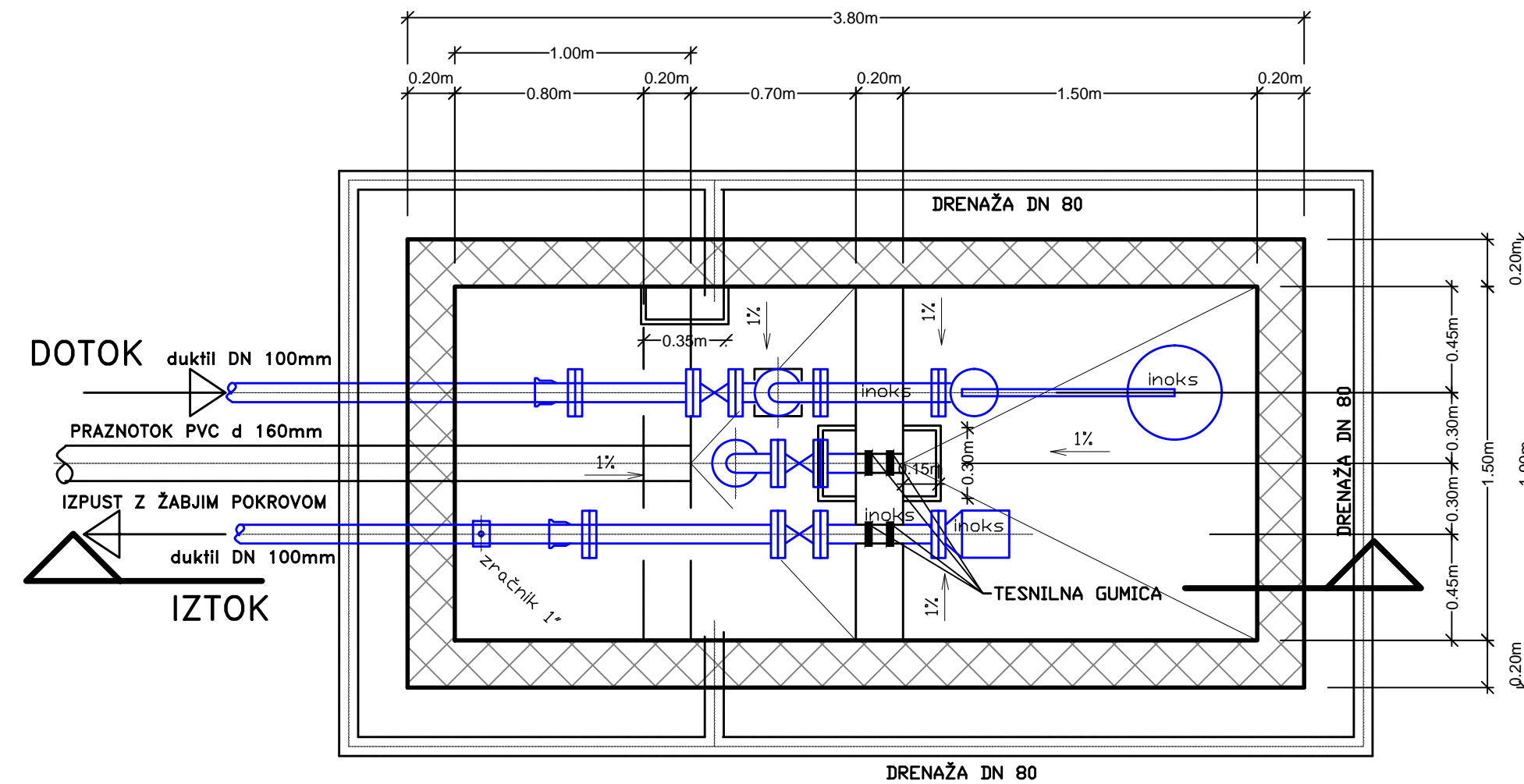
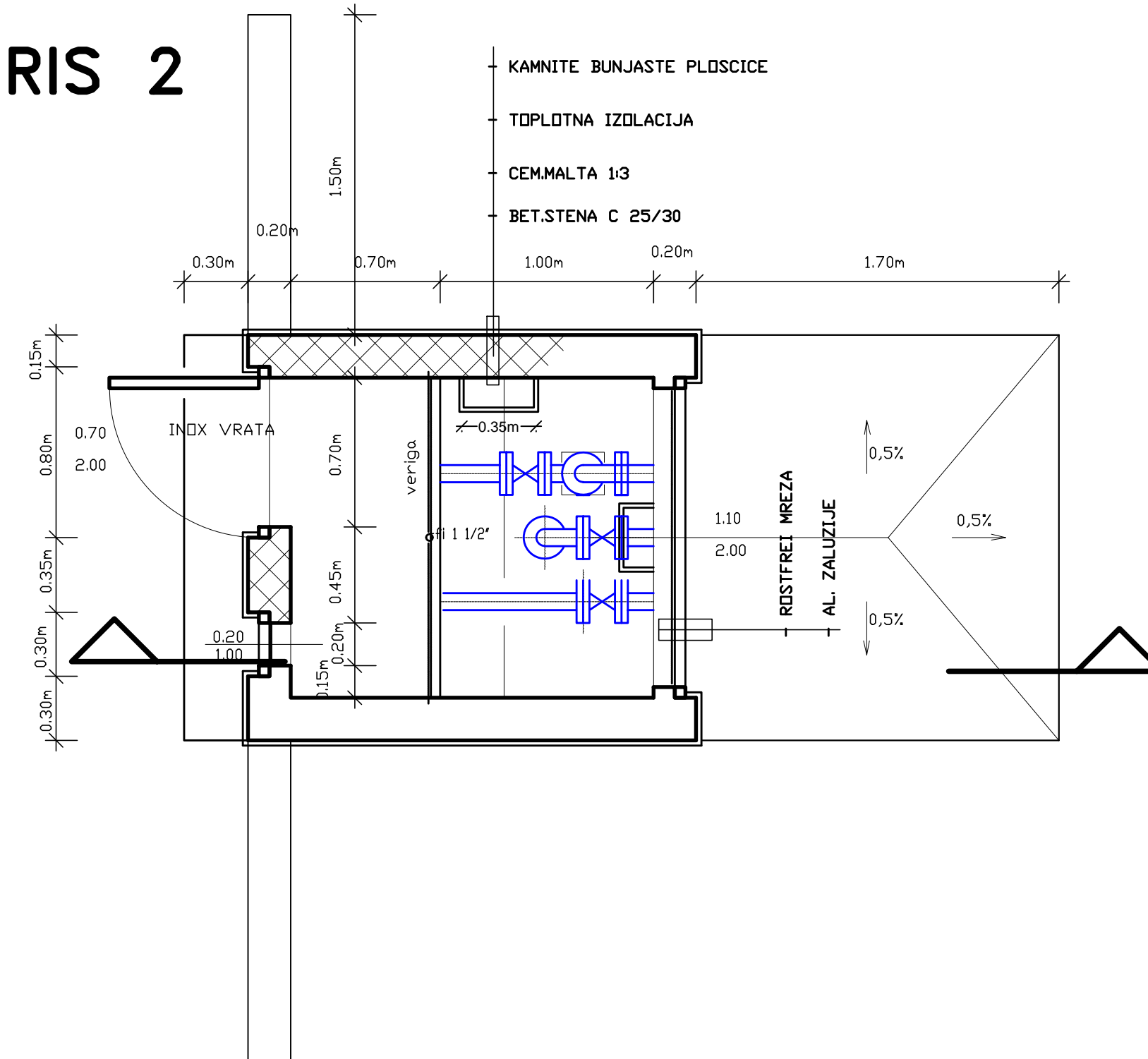


# RAZTEŽILNIK ZA TESTENE – $V = 2 \text{ m}^3$

## TLORIS 1



## TLORIS 2



## SPECIFIKACIJA VODOVODNEGA MATERIALA

DOTOK	kos
E DN 100 mm	1
FF DN 100 mm; L=500 mm	2
INOKS FF DN 100 mm; L=500 mm	1
N DN 100 mm	1
Q DN 100 mm	1
EV DN 100 mm + zapiralno kolo	1
Zasun DN 100 mm s plovkom	1

IZTOK	kos
Objemka DN 100 mm x 1"	1
Zračnik:	
Poc. cev 1"; L=1500 mm	1
Poc. koleno 1"	2
E DN 100 mm	1
FF DN 100 mm; L=800 mm	1
EV DN 100 + zapiralno kolo	1
INOKS FF DN 100 mm; L=500 mm	1
INOKS SESALNA KOŠARA DN 100 mm	1

PRAZNOTOK	kos
F DN 100 mm	1
EV DN 100 mm + zapiralno kolo	1
Q DN 100 mm	1
Žabji pokrov DN 150 mm	1

**biro obala**

Biro Obala, d.o.o.

Projektiranje in inženiring, d.o.o.  
Progettazione ed engineering, s.r.l.  
Ulica Stare pošte 5, 6000 Koper  
Tel: +386 5 66 38 700  
Fax: +386 5 66 38 702  
Matična številka: 2225336000  
Evidenčna številka IZS 2645

št. načrta: 65/16-1

investitor/naročnik  
Občina Kanal ob Soči  
Trg Svobode 23  
5213 Kanal

objekt / lokacija:  
Vodovod do naselij Lipce,  
Hoje, Testeni

odgovorni vodja projekta:  
Aleš Bučaj, univ.dipl.inž.grad.  
ident. št.: IZS G-3009

datum:  
januar 2017

odgovorni projektant:  
Aleš Bučaj, univ.dipl.inž.grad.  
Identifikacijska številka IZS G-3009

projektant:  
Andreja Rener, univ.dipl.inž.  
vod. in kom.inž.

vrsta projekta:  
PZI

odgovorni vodja projekta:  
Aleš Bučaj, univ.dipl.inž.grad.  
ident. št.: IZS G-3009

del načrta/vrsta risbe:  
Tloris raztežilnika za Testene

vrsta načrta:  
Načrt vodovoda

merilo:  
1:25

list:  
3.5.10.1