
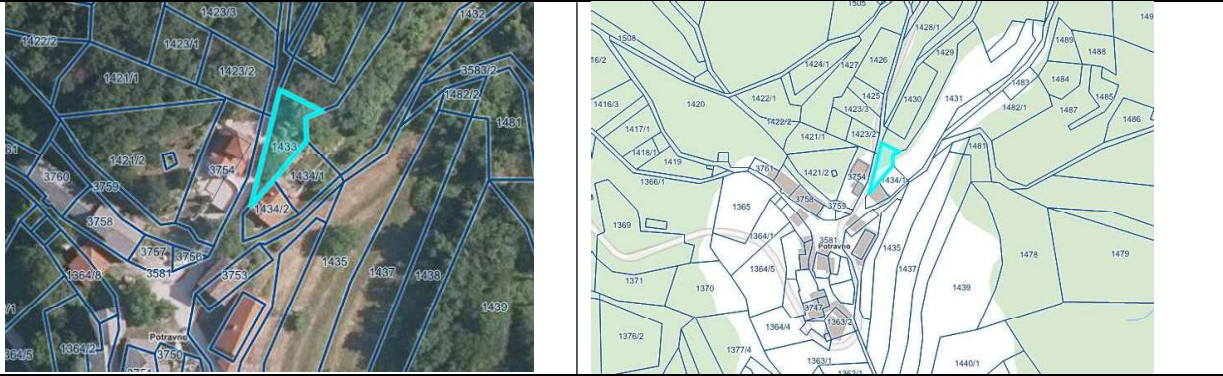

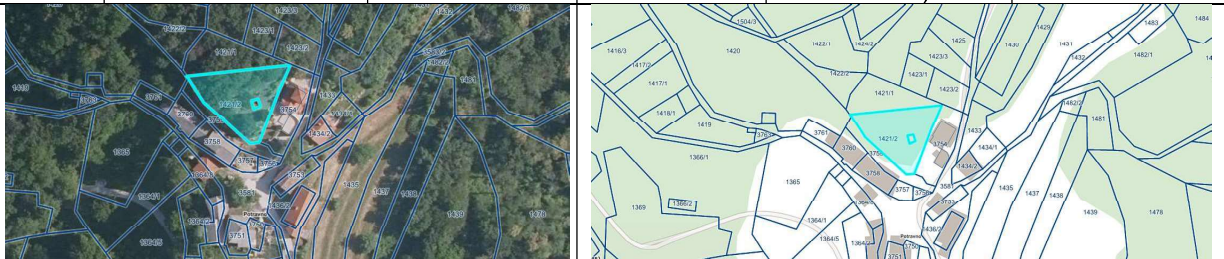





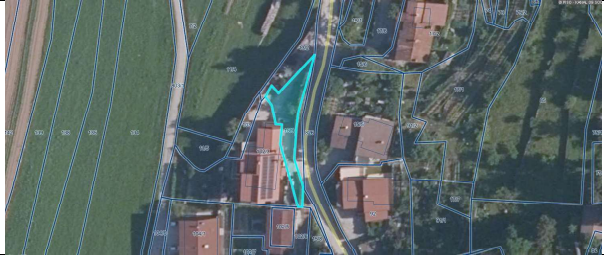
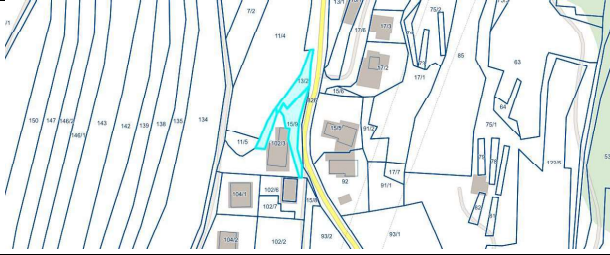
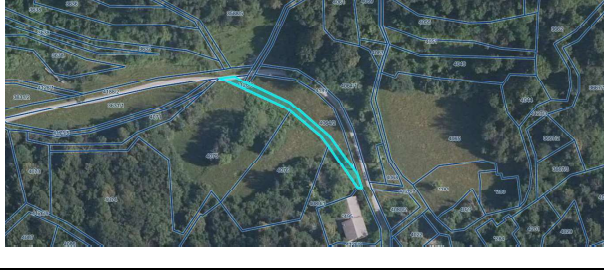
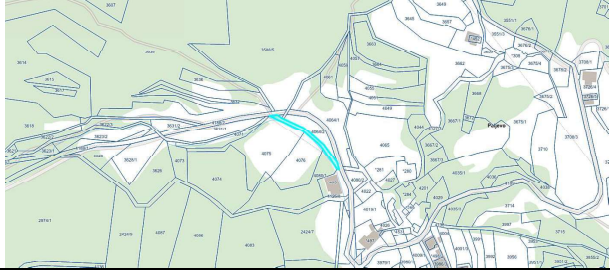
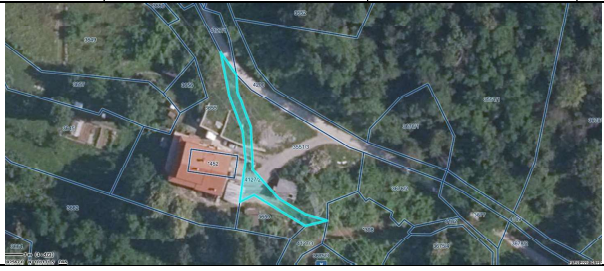
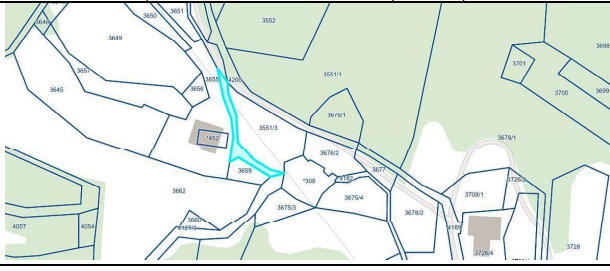
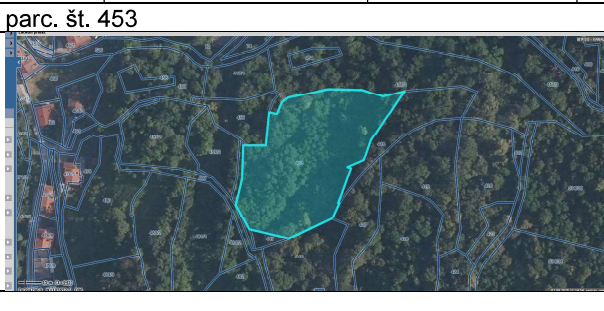
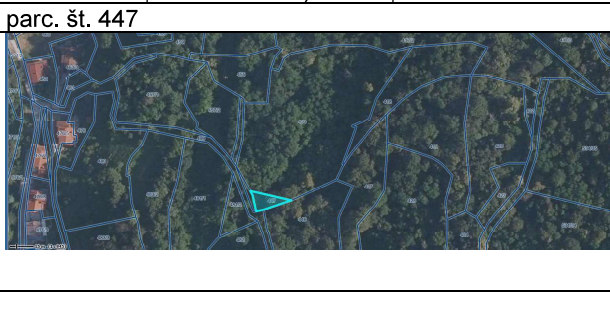
Obrazec št. 2a-2: 2. dopolnitev Načrta razpolaganja z zemljišči za leto 2025 (prodaja)

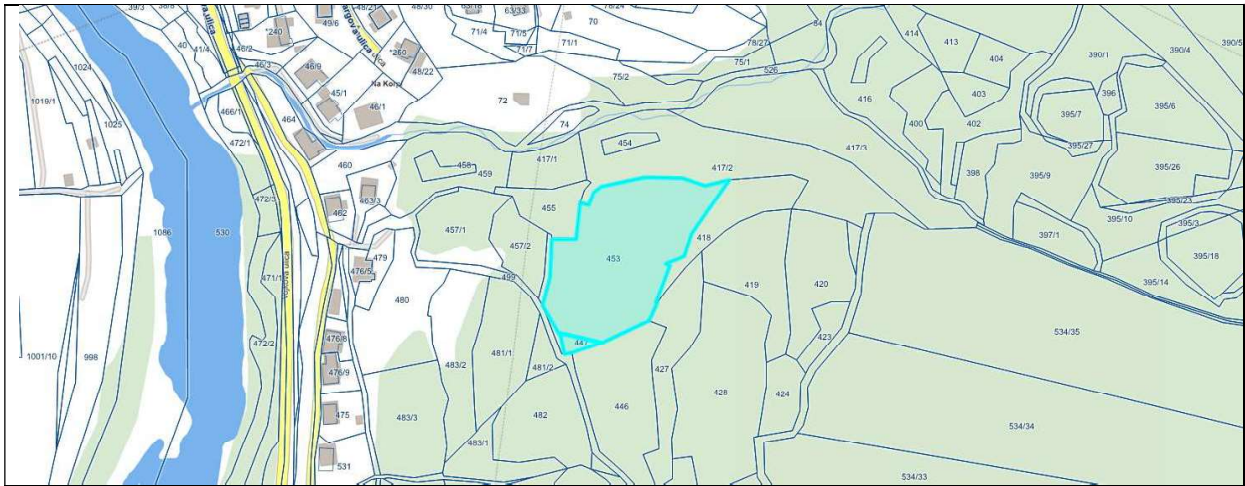
- Lastnik in upravljavec stvarnega premoženja: Občina Kanal ob Soči

- Samoupravna lokalna skupnost, na območju katere se nahajajo nepremičnine: Občina Kanal ob Soči

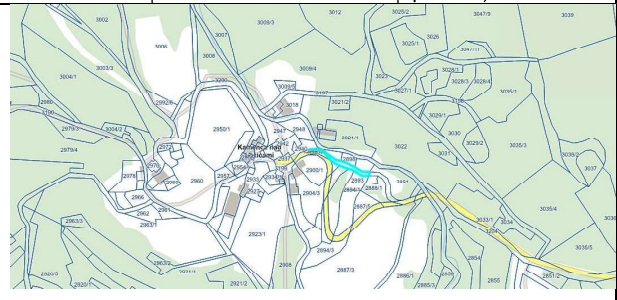
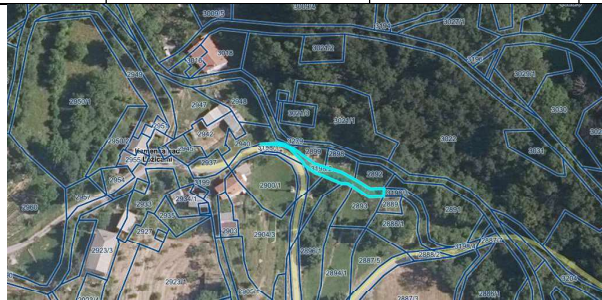
| ZAP. ŠT. | KATASTRSKA OBČINA IN ŠIFRA KATASTRSKE OBČINE | PARCELNA ŠTEVILKA | POVRŠINA m ² | VREDNOST NEPREMIČNINE EUR | OPOMBA |
|--|--|-------------------|-------------------------|---------------------------|--|
| 1. | 2269 Kanal | 78/24 | 1.523 m ² | 2.098,00 EUR | Prodaja kmetijskega zemljišča (prodaja po ZKZ) |
|  | | | | | |
| 2. | 2266 Ajba | 1433 | 176 m ² | 290,67 EUR (1/3) | Prodaja delno kmetijskega, delno stavbnega zemljišča v naselju Potravnno, prodaja po ZKZ |
|  | | | | | |
| 3. | 2275 Plave | 1058 | 813 m ² | 340,00 EUR | Delno kmetijsko, delno gozdno |

| | | | | | |
|---|-------------|-----------------------|--|---------------------------------------|--|
| | | | | | zemljišče, prodaja po ZKZ |
| | | | | |  |
| 4. | 2266 Ajba | 1421/2 | 748 m ² | 7.410,00 EUR (potrebna bo cenitev) | Prodaja stavbnega zemljiča v naselju Potravno |
| | | | | |  |
| 5. | 2270 Morsko | 775/4 | 262 m ² | 4.035,00 EUR (potrebna bo cenitev) | Prodaja stavbnega zemljišča v naselju Morsko |
| | | | | |  |
| 6. | 2270 Morsko | 103, 13/2, 15/9 | skupaj 482 m ² | 6.795,00 EUR | Prodaja stavbnega zemljišča (parc. št. 103 in 15/9) in kmetijskega zemljišča (parc. št. 13/2) v naselju Morsko |
| parc. št. 103 | | | parc. št. 13/2 | | |
|  | | |  | | |
| parc. št. 15/9 | | | | | |

| | | | | | | | |
|---|--|---------------|--------------------|---------------|---|------------------------------------|--|
|  | | | | |  | | |
| 7. | 2276 Deskle | 4126/3 | 400 m ² | 1.610,00 EUR | Prodaja delno kmetijskega zemljišča in delno stavbnega zemljišča v naselju Paljevo (prodaja po ZKZ, predhoden izbris javnega dobra) | | |
|  |  | 8. | 2276 Deskle | 4127/2 | 205 m ² | 210,00 EUR | Prodaja kmetijskega zemljišča v naselju Paljevo (prodaja po ZKZ, predhoden izbris javnega dobra) |
|  |  | 9. | 2269 Kanal | 453, 447 | Skupaj 6.912 m ² | 5.270,00 EUR (potrebna bo cenitev) | Delno kmetijsko, delno gozdno zemljišče (prodaja po ZKZ) |
|  |  | parc. št. 453 | | parc. št. 447 | | | |



| | | | | | |
|-----|-------------|--------|--------------------|------------|--|
| 10. | 2274 Anhovo | 3198/2 | 178 m ² | 213,00 EUR | Prodaja delno kmetijskega zemljišča in delno stavbnega zemljišča v naselju Kamenca nad Ložicami (prodaja po ZKZ) |
|-----|-------------|--------|--------------------|------------|--|

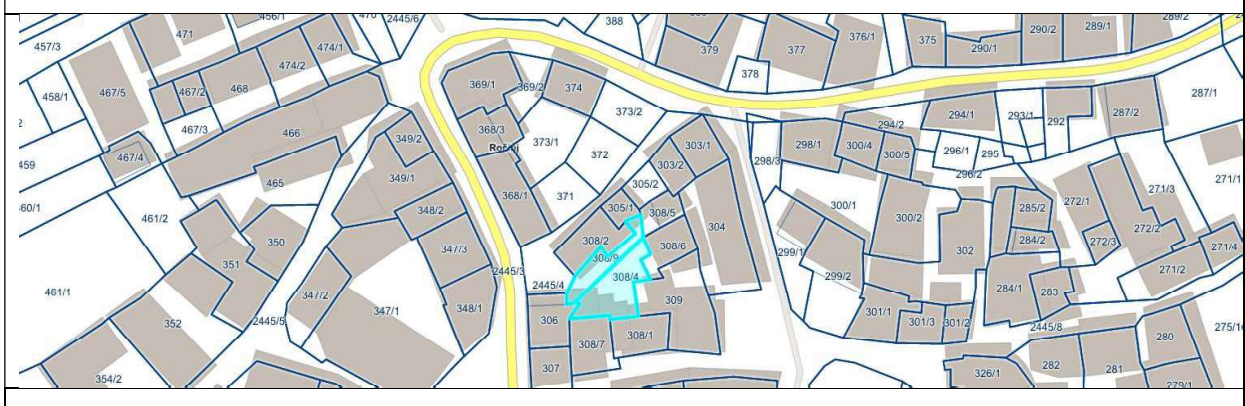


| | | | | | |
|-----|-------------|-----------------|------------------------------|--------------|--|
| 11. | 2265 Ročinj | 308/4, 308/9 | Skupaj 110 m ² | 1.790,00 EUR | Prodaja stavbnega zemljišča v naselju Ročinj |
|-----|-------------|-----------------|------------------------------|--------------|--|

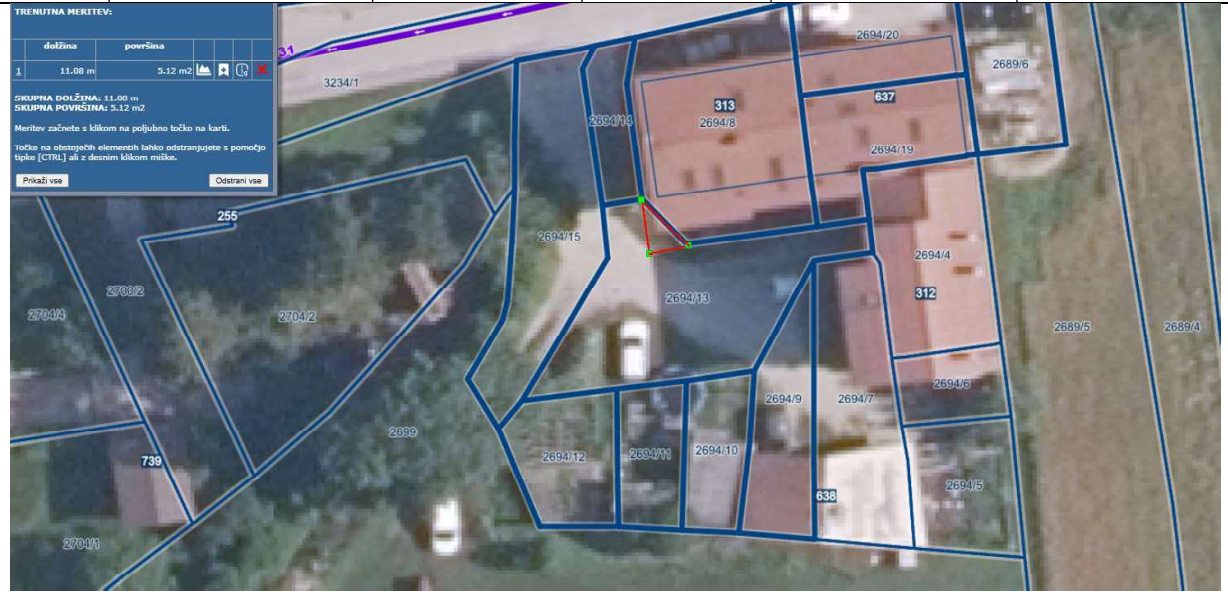
parc. št. 308/4



parc. št. 308/9



| | | | | | |
|-----|-------------|---------------|----------------------|-----------|--|
| 12. | 2274 Anhovo | 2694/13 (del) | cca 5 m ² | 81,00 EUR | Prodaja stavbnega zemljišča v naselju Ložice |
|-----|-------------|---------------|----------------------|-----------|--|



PREDVIDENI PRIHODKI OD PRODAJE NEPREMIČNEGA PREMOŽENJA:

1. Predvideni prihodki od prodaje nepremičnega premoženja iz načrta razpolaganja za leto 2025:

| | |
|---|---------------|
| - prodaja stavbnih zemljišč: | 20.111,00 EUR |
| - prodaja kmetijskih in gozdnih zemljišč: | 10.031,67 EUR |

Skupaj: **30.142,67 EUR**