



## Poročilo o izvedeni nalogi

### Spremljanje kakovosti pitne vode v Kanalu ob Soči

**Poročilo o izvedeni nalogi 2300-15/12563-25/44007/1 v celoti zamenjuje Poročilo o izvedeni nalogi 2300-15/12563-25/44007, z dne 14. 05. 2025.**

Popravek metode vzorčenja.

---

Evidenčna oznaka: 2300-15/12563-25/44007/1

Naročnik: OBČINA KANAL OB SOČI  
TRG SVOBODE 23  
5213 Kanal

Naročilo: PG-2300-15/12563-24/87562, z dne 30.05.2024

Izvajalci: Oddelek za pitne in kopalne vode  
Oddelek za kemijske analize živil, vod in drugih vzorcev okolja Nova Gorica  
Oddelek za kemijske analize živil, vod in drugih vzorcev okolja Novo mesto  
Oddelek za mikrobiološke analize živil, vod in drugih vzorcev okolja Nova Gorica

Vodja naloge: Luka Trampuš, dipl. inž. kem. tehnol.

Skrbnik vzorca: Luka Trampuš, dipl. inž. kem. tehnol.

Nova Gorica, 07.11.2025

Oddelek za pitne in kopalne vode  
Vodja naloge:

Luka Trampuš, dipl. inž. kem. tehnol.

Čas certificiranega podpisa namestnika in podatki o certifikatu so razvidni na vrhu prve strani dokumenta.

Poročilo se brez pisnega dovoljenja izvajalca ne sme reproducirati, razen v celoti. Ne sme se uporabljati v reklamne namene.  
Preverjanje istovetnosti dokumenta: <http://www.nlzoh.si/istovetnost>.



## Podatki o vzorcu

**Vzorec:** Pitna voda - Kanalski Vrh, stanovanjska hiša št. 8  
**Številka vzorca:** 25/44007  
**Namen:** Notranji nadzor sistema za oskrbo s pitno vodo  
**Naročnik:** OBČINA KANAL OB SOČI, TRG SVOBODE 23, 5213 Kanal  
**Vzorec odvezel:** Luka Trampuš, NLZOH OPKV  
**Čas odvzema:** 07.05.2025 09:46 - 09:59  
**Mesto odvzema:** Vodovod Kanalski Vrh, Kanalski Vrh, stanovanjska hiša št. 8, garaža, pipa na koritu  
**Vzorec sprejel:** Luka Trampuš  
**Kraj in čas sprejema:** Nova Gorica, 07.05.2025 12:20

## Ocena rezultatov

Prikazani so rezultati z določenimi kriteriji.

Parameter	Rezultat	Enota	Izražen kot/na	Kriterij	Skladnost
<b>Terenske meritve</b>					
Klor-prosti	<0.05	mg/L		/	/
Temperatura vode	16.0	°C		/	/
pH	7.7			6.5-9.5	skladen
Električna prevodnost (20°C)	355	µS/cm		2500	skladen
Okus	brez okusa			sprejemljiv in brez neobičajnih sprememb	skladen
Vonj	po kloru ali klorirani vodi			sprejemljiv in brez neobičajnih sprememb	skladen
<b>Indikativni parametri</b>					
Barva (436 nm)	<0.2	m <sup>-1</sup>		brez neobičajnih sprememb	skladen
Motnost	0.4	NTU		4	skladen
Sulfat	2.0	mg/L	SO <sub>4</sub> <sup>2-</sup>	250	skladen
Klorid	2.4	mg/L	Cl <sup>-</sup>	250	skladen
Aluminij	110	µg/L		200	skladen
Natrij	1.9	mg/L		200	skladen
Železo	<40	µg/L		200	skladen
Permanganatni indeks (oksidativnost)	<0.5	mg/L	O <sub>2</sub>	5	skladen
<b>Kemijski parametri</b>					
Amonij	<0.02	mg/L	NH <sub>4</sub> <sup>+</sup>	0.50	skladen
<b>Kovine</b>					
Mangan	1.1	µg/L		50	skladen
<b>Kovine in mikroelementi</b>					



**Kovine in mikroelementi**

Kalij	0.4	mg/L	/	/
Magnezij	1.8	mg/L	/	/

**Mikrobiološki parametri**

Koliformne bakterije	ni najdeno	CFU/100 mL	0	skladen
Escherichia coli	ni najdeno	CFU/100 mL	0	skladen
Enterokoki	ni najdeno	CFU/100 mL	0	skladen
Clostridium perfringens	ni najdeno	CFU/100 mL	0	skladen
Število kolonij pri 36 °C	ni najdeno	CFU/mL	100	skladen
Število kolonij pri 22 °C	ni najdeno	CFU/mL	/	/

**Kriteriji-mejne vrednosti so povzeti po:**

Uredba o pitni vodi, Ur. list RS, št. 61/2023, Priloga 1

**Ocena rezultatov**

Rezultati preizkušanih parametrov ne presegajo mejnih vrednosti, določenih v Prilogi 1 Uredbe o pitni vodi (Ur. l. RS, št. 61/2023).

**Priloge poročila:**

Poročilo o preskušanju z evidenčno oznako 2300-15/12563-25/44007-T/1

Poročilo o kemijskem preskušanju z evidenčno oznako 1006-15/12563-25/44007-K

Poročilo o mikrobiološkem preskušanju z evidenčno oznako 4006-15/12563-25/44007-M



## Poročilo o preskušanju

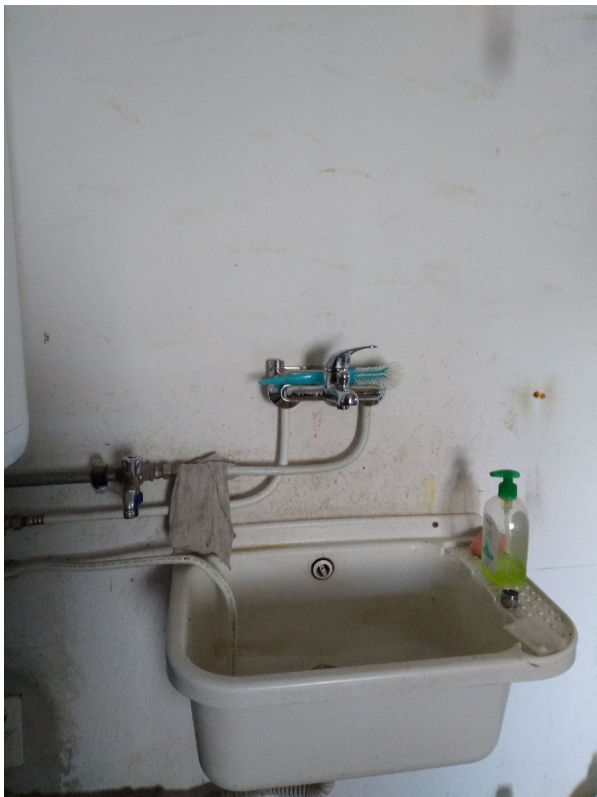
Poročilo o preskušanju 2300-15/12563-25/44007-T/1 v celoti zamenjuje Poročilo o preskušanju 2300-15/12563-25/44007-T, z dne 14. 05. 2025.

Popravek metode vzorčenja.

<b>Vzorec:</b>	Pitna voda - Kanalski Vrh, stanovanjska hiša št. 8	
<b>Matriks:</b>	Pitna voda	
<b>Številka vzorca:</b>	25/44007	
<b>Namen:</b>	Notranji nadzor sistema za oskrbo s pitno vodo	
<b>Naloga:</b>	Spremljanje kakovosti pitne vode v Kanalu ob Soči	
<b>Vodja naloge:</b>	Luka Trampuš, dipl. inž. kem. tehnol.	
<b>Naročnik:</b>	OBČINA KANAL OB SOČI, TRG SVOBODE 23, 5213 Kanal	
<b>Naročilo:</b>	PG-2300-15/12563-24/87562, z dne 30.05.2024	
<b>Predmet vzorčenja:</b>	Trenutni vzorec pitne vode iz sistema za oskrbo s pitno vodo.	
<b>Plan vzorčenja:</b>	DN 230472, 07.05.2025	
<b>Mesto odvzema:</b>	Vodovod Kanalski Vrh, Kanalski Vrh, stanovanjska hiša št. 8, garaža, pipa na koritu	
<b>Metoda vzorčenja:</b>	SIST ISO 5667-5:2007 v povezavi z ISO 19458:2006	
<b>Stanje vzorca:</b>	Vzorec ustreza kriterijem za sprejem	
<b>Odvzem vzorca</b>	<b>Sprejem vzorca</b>	<b>Datum poročila:</b> 07.11.2025
<b>Datum in ura:</b> 07.05.2025 09:46 - 09:59	<b>Datum in ura:</b> 07.05.2025 12:20	
<b>Odvzel:</b> Luka Trampuš, NLZOH OPKV	<b>Sprejel:</b> Luka Trampuš	
<b>Slika oz. shema mesta odvzema / vzorca:</b>		



Slika mesta odvzema



## Rezultati preskušanja

Parameter	Rezultat Opomba	Enota	Izražen kot/na	Metoda Kraj izvedbe	Začetek / zaključek analize
<b>Terenske meritve</b>					
Klor-prosti	<0.05	mg/L		SIST EN ISO 7393-2:2018, na mestu odvzema	07.05.25 07.05.25
<i>Rezultati preizkušanih parametrov ne presegajo mejnih vrednosti, določenih v Prilogi 1 Uredbe o pitni vodi (Ur. l. RS, št. 61/2023).</i>					
Temperatura vode	16.0	°C		SIST DIN 38404-4:2000, na mestu odvzema	07.05.25 07.05.25
pH	7.7			SIST EN ISO 10523: 2012, na mestu odvzema	07.05.25 07.05.25
<i>Meritev opravljena pri T = 16.0 °C</i>					
Električna prevodnost (20°C)	355	µS/cm		ISO 7888:1985 <sup>[1]</sup> , na mestu odvzema	07.05.25 07.05.25
<i>Meritev opravljena pri T = 16.0 °C</i>					
Barva	brezbarvna			ÖNORM M 6620: 2012, na mestu odvzema	07.05.25 07.05.25
Okus	brez okusa			ÖNORM M 6620: 2012, na mestu odvzema	07.05.25 07.05.25
Intenziteta okusa	/			ÖNORM M 6620: 2012, na mestu odvzema	07.05.25 07.05.25
Fenoli, ki tvorijo klorofenole	/			ÖNORM M 6620: 2012, na mestu odvzema	07.05.25 07.05.25



## Rezultati preskušanja

Parameter	Rezultat Opomba	Enota	Izražen kot/na	Metoda Kraj izvedbe	Začetek / zaključek analize
<b>Terenske meritve</b>					
Neobičajen okus	ne			ÖNORM M 6620: 2012, na mestu odvzema	07.05.25 07.05.25
Neobičajen vonj	ne			ÖNORM M 6620: 2012, na mestu odvzema	07.05.25 07.05.25
Intenziteta barve	/			ÖNORM M 6620: 2012, na mestu odvzema	07.05.25 07.05.25
Usedlina	ni prisotna			ÖNORM M 6620: 2012, na mestu odvzema	07.05.25 07.05.25
Pena	ni prisotna			ÖNORM M 6620: 2012, na mestu odvzema	07.05.25 07.05.25
Motnost (senzorična)	ni moten			ÖNORM M 6620: 2012, na mestu odvzema	07.05.25 07.05.25
Oljni film	ni prisoten			ÖNORM M 6620: 2012, na mestu odvzema	07.05.25 07.05.25
Tendencia po nastajanju pene	ne			ÖNORM M 6620: 2012, na mestu odvzema	07.05.25 07.05.25
Vonj	po kloru ali klorirani vodi			ÖNORM M 6620: 2012, na mestu odvzema	07.05.25 07.05.25
Intenziteta vonja	rahlo			ÖNORM M 6620: 2012, na mestu odvzema	07.05.25 07.05.25

[1] Korekcija s pomočjo temperaturne kompenzacije instrumenta.

Podatke o merilni negotovosti posredujemo na zahtevo naročnika.

Vodja naloge:  
Luka Trampuš, dipl. inž. kem. tehnol.

Elektronsko podpisal namestnik Karmen Podgornik, dipl.san.inž. ob 11.11.2025 14:08:03

Rezultati se nanašajo na vzorčni vzorec. Poročilo se brez pisnega dovoljenja oddelka ne sme reproducirati, razen v celoti. Ne sme se uporabljati v reklamne namene. Vzorec je bil v času do začetka analiz ustrežno hranjen. Vse dodatne informacije o opravljenem preskušanju so dostopne na oddelku. Preverjanje istovetnosti dokumenta: <http://www.nlzoh.si/istovetnost>.



## Poročilo o kemijskem preskušanju

<b>Vzorec:</b>	Pitna voda - Kanalski Vrh, stanovanjska hiša št. 8	
<b>Matriks:</b>	Pitna voda	
<b>Številka vzorca:</b>	25/44007	
<b>Namen:</b>	Notranji nadzor sistema za oskrbo s pitno vodo	
<b>Naloga:</b>	Spremljanje kakovosti pitne vode v Kanalu ob Soči	
<b>Vodja naloge:</b>	Luka Trampuš, dipl. inž. kem. tehnol.	
<b>Naročnik:</b>	OBČINA KANAL OB SOČI, TRG SVOBODE 23, 5213 Kanal	
<b>Naročilo:</b>	PG-2300-15/12563-24/87562, z dne 30.05.2024	
<b>Mesto odvzema:</b>	Vodovod Kanalski Vrh, Kanalski Vrh, stanovanjska hiša št. 8, garaža, pipa na koritu	
<b>Stanje vzorca:</b>	Vzorec ustreza kriterijem za sprejem	
<b>Odvzem vzorca</b>	<b>Sprejem vzorca</b>	<b>Datum poročila:</b> 14.05.2025
<b>Datum in ura:</b> 07.05.2025 09:46 - 09:59	<b>Datum in ura:</b> 07.05.2025 12:20	
<b>Odvzel:</b> Luka Trampuš, NLZOH OPKV	<b>Sprejel:</b> Luka Trampuš	

### Rezultati preskušanja

# Rezultati označeni z # se nanašajo na neakreditirano dejavnost

Parameter	Rezultat Opomba	Enota	Izražen kot/na	Metoda Kraj izvedbe	Začetek / zaključek analize
<b>Indikativni parametri</b>					
Barva (436 nm)	<0.2	m <sup>-1</sup>		SIST EN ISO 7887:2012-metoda B <sup>11</sup> , NG	07.05.25
	<i>pH = 7,5</i>				07.05.25
Motnost	0.4	NTU		ISO 7027-1:2016, NG	07.05.25 07.05.25
Sulfat	2.0	mg/L	SO <sub>4</sub> <sup>2-</sup>	SIST EN ISO 10304-1:2009/AC:2012, NG	07.05.25 08.05.25
Klorid	2.4	mg/L	Cl <sup>-</sup>	SIST EN ISO 10304-1:2009/AC:2012, NG	07.05.25 08.05.25
Aluminij	110	µg/L		ISO 17294-2:2023, NM	13.05.25 13.05.25
Natrij	1.9	mg/L		ISO 17294-2:2023, NM	13.05.25 13.05.25
Železo	<40	µg/L		ISO 17294-2:2023, NM	13.05.25 13.05.25
Permanganatni indeks (oksidativnost)	<0.5	mg/L	O <sub>2</sub>	SIST EN ISO 8467: 1998 , NG	08.05.25 08.05.25
<b>Kemijski parametri</b>					
Amonij	<0.02	mg/L	NH <sub>4</sub> <sup>+</sup>	SIST ISO 7150-1:1996, NG	07.05.25 07.05.25
<b>Kovine</b>					
Mangan	1.1	µg/L		ISO 17294-2:2023, NM	13.05.25 13.05.25
<b>Kovine in mikroelementi</b>					
Kalcij	76	mg/L		ISO 17294-2:2023, NM	13.05.25 13.05.25



## Rezultati preskušanja

# Rezultati označeni z # se nanašajo na neakreditirano dejavnost

Parameter	Rezultat Opomba	Enota	Izražen kot/na	Metoda Kraj izvedbe	Začetek / zaključek analize
Kalij	0.40	mg/L		ISO 17294-2:2023, NM	13.05.25 13.05.25
Magnezij	1.8	mg/L		ISO 17294-2:2023, NM	13.05.25 13.05.25
<b>Splošni fizikalno-kemijski parametri</b>					
Skupna trdota	11.0 #	°N		Izračun, NM	13.05.25 13.05.25

[1] pH je izmerjen z metodo SIST EN ISO 10523:2012.

### Kraj izvedbe preiskav:

NG - OKA Nova Gorica, Vipavska ulica 13, Nova Gorica  
NM - OKA Novo mesto, Dalmatinova ulica 3, Novo mesto

Podatke o merilni negotovosti posredujemo na zahtevo naročnika.

Elektronsko potrdili:  
Maja Križan, univ.dipl.kemik  
OKA Novo mesto

Vodja oddelka:  
mag. Vanja Fabjan Velikanje, univ. dipl. inž. kem. tehnol.

Elektronsko podpisal mag. Vanja Fabjan Velikanje, univ. dipl. inž. kem. tehnol. ob 14.05.2025 10:45:21

Rezultati se nanašajo na vzorčni vzorec. Poročilo se brez pisnega dovoljenja oddelka ne sme reproducirati, razen v celoti. Ne sme se uporabljati v reklamne namene.  
Vzorec je bil v času do začetka analiz ustrezno hranjen. Vse dodatne informacije o opravljenem preskušanju so dostopne na oddelku.  
Preverjanje istovetnosti dokumenta: <http://www.nlzoh.si/istovetnost>.



## Poročilo o mikrobiološkem preskušanju

**Vzorec:** Pitna voda - Kanalski Vrh, stanovanjska hiša št. 8  
**Matriks:** Pitna voda  
**Številka vzorca:** 25/44007; Lab. št.: 25/2579  
**Namen:** Notranji nadzor sistema za oskrbo s pitno vodo  
**Naloga:** Spremljanje kakovosti pitne vode v Kanalu ob Soči  
**Vodja naloge:** Luka Trampuš, dipl. inž. kem. tehnol.  
**Naročnik:** OBČINA KANAL OB SOČI, TRG SVOBODE 23, 5213 Kanal  
**Naročilo:** PG-2300-15/12563-24/87562, z dne 30.05.2024  
**Mesto odvzema:** Vodovod Kanalski Vrh, Kanalski Vrh, stanovanjska hiša št. 8, garaža, pipa na koritu  
**Stanje vzorca:** Vzorec ustreza kriterijem za sprejem

**Odvzem vzorca** **Prevzem vzorca** **Datum poročila:** 13.05.2025  
**Datum in ura:** 07.05.2025 09:59 **Datum in ura:** 07.05.2025 12:26  
**Odvzel:** Luka Trampuš, NLZOH OPKV **Prevzel:** Sonja Volk

### Rezultati preskušanja

Parameter	Metoda, Kraj izvedbe	Rezultat	Enota	Začetek / zaključek analize
Koliformne bakterije	ISO 9308-1:2014, NG	ni najdeno	CFU/100 mL	07.05.2025 08.05.2025
Escherichia coli	ISO 9308-1:2014, NG	ni najdeno	CFU/100 mL	07.05.2025 08.05.2025
Enterokoki	ISO 7899-2:2000, NG	ni najdeno	CFU/100 mL	07.05.2025 09.05.2025
Clostridium perfringens	ISO 14189:2013, NG	ni najdeno	CFU/100 mL	07.05.2025 08.05.2025
Število kolonij pri 36 °C	ISO 6222:1999 tehnika prelivanja, gojišče YEA, NG	ni najdeno	CFU/mL	07.05.2025 09.05.2025
Število kolonij pri 22 °C	ISO 6222:1999 tehnika prelivanja, gojišče YEA, NG	ni najdeno	CFU/mL	07.05.2025 10.05.2025

**Analistik:**  
Judita Vidrih, univ.dipl.biol.,spec.med.mikrobiologije

**Odgovorna oseba:**  
Judita Vidrih, univ.dipl.biol.,spec.med.mikrobiologije  
Elektronsko podpisal Judita Vidrih, univ.dipl.biol.,spec.med.mikrobiologije ob 13.05.2025 14:24:54

Rezultati se nanašajo na vzorčni vzorec. Poročilo se brez pisnega dovoljenja oddelka ne sme reproducirati, razen v celoti. Ne sme se uporabljati v reklamne namene. Vzorec je bil v času do začetka analiz ustrezno hranjen. Vse dodatne informacije o opravljenem preskušanju so dostopne na oddelku. Preverjanje istovetnosti dokumenta: <http://www.nlzoh.si/istovetnost>.