



## Poročilo o izvedeni nalogi

### Spremljanje kakovosti pitne vode v Kanalu ob Soči

Evidenčna oznaka: 2300-15/12563-25/114117

Naročnik: OBČINA KANAL OB SOČI  
TRG SVOBODE 23  
5213 Kanal

Naročilo: Pogodba o poslovnem sodelovanju št. , 3540-0028/2024-1, z dne 30.05.2024

Izvajalci: Oddelek za pitne in kopalne vode  
Oddelek za kemijske analize živil, vod in drugih vzorcev okolja Nova Gorica  
Oddelek za kemijske analize živil, vod in drugih vzorcev okolja Novo mesto  
Oddelek za mikrobiološke analize živil, vod in drugih vzorcev okolja Nova Gorica

Vodja naloge: Luka Trampuš, dipl. inž. kem. tehnol.

Skrbnik vzorca: Luka Trampuš, dipl. inž. kem. tehnol.

Nova Gorica, 28.11.2025

Oddelek za pitne in kopalne vode  
Vodja naloge:

Luka Trampuš, dipl. inž. kem. tehnol.

Čas certificiranega podpisa in podatki o certifikatu so razvidni na vrhu prve strani dokumenta.

Poročilo se brez pisnega dovoljenja izvajalca ne sme reproducirati, razen v celoti. Ne sme se uporabljati v reklamne namene.  
Preverjanje istovetnosti dokumenta: <http://www.nlzoh.si/istovetnost>.



## Podatki o vzorcu

|                              |   |
|------------------------------|---|
| <b>Vzorec:</b>               | Pitna voda - Ročinj, stanovanjska hiša št. 29   |
| <b>Številka vzorca:</b>      | 25/114117   |
| <b>Namen:</b>                | Notranji nadzor sistema za oskrbo s pitno vodo  |
| <b>Naročnik:</b>             | OBČINA KANAL OB SOČI, TRG SVOBODE 23, 5213 Kanal  |
| <b>Vzorec odvzel:</b>        | Luka Trampuš, NLZOH OPKV  |
| <b>Čas odvzema:</b>          | 13.11.2025 07:47 - 08:02  |
| <b>Mesto odvzema:</b>        | Vodovod Ročinj-Doblar, Ročinj, stanovanjska hiša št.37, pipa pred hišo na kamnitem koritu |
| <b>Vzorec sprejel:</b>       | Luka Trampuš  |
| <b>Kraj in čas sprejema:</b> | Nova Gorica, 13.11.2025 11:41   |

## Ocena rezultatov

Prikazani so rezultati z določenimi kriteriji.

| Parameter                      | Rezultat                    | Enota           | Kriterij | Skladnost |
|--------------------------------|-----------------------------|-----------------|----------|-----------|
| <b>Terenske meritve</b>        |                             |                 |          |           |
| Električna prevodnost (20°C)   | 344                         | µS/cm           | 2500     | skladen   |
| Klor-prosti                    | 0.20                        | mg/L            | /        | /         |
| Temperatura vode               | 11.9                        | °C              | /        | /         |
| pH                             | 8.2                         |                 | 6.5-9.5  | skladen   |
| Okus                           | brez okusa                  |                 | /        | /         |
| Vonj                           | po kloru ali klorirani vodi |                 | /        | /         |
| <b>Indikativni parametri</b>   |                             |                 |          |           |
| Barva (436 nm)                 | <0.2                        | m <sup>-1</sup> | /        | /         |
| Motnost                        | <0.1                        | NTU             | 4        | skladen   |
| <b>Mikrobiološki parametri</b> |                             |                 |          |           |
| Enterokoki                     | ni najdeno                  | CFU/100 mL      | 0        | skladen   |
| Escherichia coli               | ni najdeno                  | CFU/100 mL      | 0        | skladen   |
| Koliformne bakterije           | ni najdeno                  | CFU/100 mL      | 0        | skladen   |
| Število kolonij pri 22 °C      | ni najdeno                  | CFU/mL          | /        | /         |
| Število kolonij pri 36 °C      | ni najdeno                  | CFU/mL          | 100      | skladen   |

### Kriteriji-mejne vrednosti so povzeti po:

Uredba o pitni vodi, Ur. list RS, št. 61/2023, Priloga 1



### Ocena rezultatov

Rezultati preizkušanih parametrov ne presegajo mejnih vrednosti, določenih v Prilogi 1 Uredbe o pitni vodi (Ur. l. RS, št. 61/2023).

### Priloge poročila:

Poročilo o preskušanju z evidenčno oznako 2300-15/12563-25/114117-T

Poročilo o kemijskem preskušanju z evidenčno oznako 1006-15/12563-25/114117-K

Poročilo o mikrobiološkem preskušanju z evidenčno oznako 4006-15/12563-25/114117-M



## Poročilo o preskušanju

|  |   |                       |                                   |
|--|---|-----------------------|-----------------------------------|
| <b>Vzorec:</b>                                 | Pitna voda - Ročinj, stanovanjska hiša št. 29   | <b>Sprejem vzorca</b> | <b>Datum poročila:</b> 28.11.2025 |
| <b>Matriks:</b>                                | Pitna voda  | <b>Datum in ura:</b>  | 13.11.2025 11:41                  |
| <b>Številka vzorca:</b>                        | 25/114117   | <b>Sprejel:</b>       | Luka Trampuš                      |
| <b>Namen:</b>                                  | Notranji nadzor sistema za oskrbo s pitno vodo  |                       |                                   |
| <b>Naloga:</b>                                 | Spremljanje kakovosti pitne vode v Kanalu ob Soči   |                       |                                   |
| <b>Vodja naloge:</b>                           | Luka Trampuš, dipl. inž. kem. tehnol.   |                       |                                   |
| <b>Naročnik:</b>                               | OBČINA KANAL OB SOČI, TRG SVOBODE 23, 5213 Kanal  |                       |                                   |
| <b>Naročilo:</b>                               | Pogodba o poslovnem sodelovanju št. , 3540-0028/2024-1, z dne 30.05.2024                  |                       |                                   |
| <b>Predmet vzorčenja:</b>                      | Trenutni vzorec pitne vode iz sistema za oskrbo s pitno vodo.                             |                       |                                   |
| <b>Plan vzorčenja:</b>                         | DN 241262, 13.11.2025   |                       |                                   |
| <b>Mesto odvzema:</b>                          | Vodovod Ročinj-Doblar, Ročinj, stanovanjska hiša št.37, pipa pred hišo na kamnitem koritu |                       |                                   |
| <b>Metoda vzorčenja:</b>                       | SIST ISO 5667-5:2007 v povezavi z ISO 19458:2006  |                       |                                   |
| <b>Stanje vzorca:</b>                          | Vzorec ustreza kriterijem za sprejem  |                       |                                   |
| <b>Odvzem vzorca</b>                           |   |                       |                                   |
| <b>Datum in ura:</b>                           | 13.11.2025 07:47 - 08:02  |                       |                                   |
| <b>Odvzel:</b>                                 | Luka Trampuš, NLZOH OPKV  |                       |                                   |
| <b>Slika oz. shema mesta odvzema / vzorca:</b> |   |                       |                                   |
| Slika mesta odvzema                            |   |                       |                                   |





## Rezultati preskušanja

| Parameter                      | Rezultat<br>Opomba                        | Enota | Izražen<br>kot/na | Metoda<br>Kraj izvedbe                             | Začetek /<br>zaključek<br>analize |
|--------------------------------|---|-------|-------------------|--|-----------------------------------|
| <b>Terenske meritve</b>        |   |       |                   |  |                                   |
| Električna prevodnost (20°C)   | 344                                       | µS/cm |                   | ISO 7888:1985 <sup>[1]</sup> , na mestu<br>odvzema | 13.11.25<br>13.11.25              |
|                                | <i>Meritev opravljena pri T = 11.9 °C</i> |       |                   |  |                                   |
| Klor-prosti                    | 0.20                                      | mg/L  |                   | SIST EN ISO 7393-2:2018,<br>na mestu odvzema       | 13.11.25<br>13.11.25              |
| Temperatura vode               | 11.9                                      | °C    |                   | SIST DIN 38404-4:2000, na<br>mestu odvzema         | 13.11.25<br>13.11.25              |
| pH                             | 8.2                                       |       |                   | SIST EN ISO 10523: 2012,<br>na mestu odvzema       | 13.11.25<br>13.11.25              |
|                                | <i>Meritev opravljena pri T = 11.9 °C</i> |       |                   |  |                                   |
| Barva                          | brezbarvna                                |       |                   | ÖNORM M 6620: 2012, na<br>mestu odvzema            | 13.11.25<br>13.11.25              |
| Okus                           | brez okusa                                |       |                   | ÖNORM M 6620: 2012, na<br>mestu odvzema            | 13.11.25<br>13.11.25              |
| Intenziteta okusa              | /   |       |                   | ÖNORM M 6620: 2012, na<br>mestu odvzema            | 13.11.25<br>13.11.25              |
| Fenoli, ki tvorijo klorofenole | /   |       |                   | ÖNORM M 6620: 2012, na<br>mestu odvzema            | 13.11.25<br>13.11.25              |
| Neobičajen okus                | ne  |       |                   | ÖNORM M 6620: 2012, na<br>mestu odvzema            | 13.11.25<br>13.11.25              |
| Neobičajen vonj                | ne  |       |                   | ÖNORM M 6620: 2012, na<br>mestu odvzema            | 13.11.25<br>13.11.25              |
| Intenziteta barve              | /   |       |                   | ÖNORM M 6620: 2012, na<br>mestu odvzema            | 13.11.25<br>13.11.25              |
| Usedlina                       | ni prisotna                               |       |                   | ÖNORM M 6620: 2012, na<br>mestu odvzema            | 13.11.25<br>13.11.25              |
| Pena                           | ni prisotna                               |       |                   | ÖNORM M 6620: 2012, na<br>mestu odvzema            | 13.11.25<br>13.11.25              |
| Motnost (senzorična)           | ni moten                                  |       |                   | ÖNORM M 6620: 2012, na<br>mestu odvzema            | 13.11.25<br>13.11.25              |
| Oljni film                     | ni prisoten                               |       |                   | ÖNORM M 6620: 2012, na<br>mestu odvzema            | 13.11.25<br>13.11.25              |
| Tendenco po nastajanju pene    | ne  |       |                   | ÖNORM M 6620: 2012, na<br>mestu odvzema            | 13.11.25<br>13.11.25              |
| Vonj                           | po kloru ali<br>klorirani vodi            |       |                   | ÖNORM M 6620: 2012, na<br>mestu odvzema            | 13.11.25<br>13.11.25              |
| Intenziteta vonja              | rahlo                                     |       |                   | ÖNORM M 6620: 2012, na<br>mestu odvzema            | 13.11.25<br>13.11.25              |

[1] Korekcija s pomočjo temperaturne kompenzacije instrumenta.

Podatke o merilni negotovosti posredujemo na zahtevo naročnika.

Vodja naloge:  
Luka Trampuš, dipl. inž. kem. tehnol.

Elektronsko podpisal Luka Trampuš, dipl. inž. kem. tehnol. ob 28.11.2025 08:59

Rezultati se nanašajo na vzorčni vzorec. Poročilo se brez pisnega dovoljenja oddelka ne sme reproducirati, razen v celoti. Ne sme se uporabljati v reklamne namene.  
Vzorec je bil v času do začetka analiz ustrežno hranjen. Vse dodatne informacije o opravljenem preskušanju so dostopne na oddelku.  
Preverjanje istovetnosti dokumenta: <http://www.nlzoh.si/istovetnost>.



## Poročilo o kemijskem preskušanju

|   |  |                                   |  |
|---|--|-----------------------------------|--|
| <b>Vzorec:</b>                                | Pitna voda - Ročinj, stanovanjska hiša št. 29  |                                   |  |
| <b>Matriks:</b>                               | Pitna voda   |                                   |  |
| <b>Številka vzorca:</b>                       | 25/114117  |                                   |  |
| <b>Namen:</b>                                 | Notranji nadzor sistema za oskrbo s pitno vodo   |                                   |  |
| <b>Naloga:</b>                                | Spremljanje kakovosti pitne vode v Kanalu ob Soči  |                                   |  |
| <b>Vodja naloge:</b>                          | Luka Trampuš, dipl. inž. kem. tehnol.  |                                   |  |
| <b>Naročnik:</b>                              | OBČINA KANAL OB SOČI, TRG SVOBODE 23, 5213 Kanal   |                                   |  |
| <b>Naročilo:</b>                              | Pogodba o poslovnem sodelovanju št. , 3540-0028/2024-1, z dne 30.05.2024                   |                                   |  |
| <b>Mesto odvzema:</b>                         | Vodovod Ročinj-Dobljar, Ročinj, stanovanjska hiša št.37, pipa pred hišo na kamnitem koritu |                                   |  |
| <b>Stanje vzorca:</b>                         | Vzorec ustreza kriterijem za sprejem   |                                   |  |
| <b>Odvzem vzorca</b>                          | <b>Sprejem vzorca</b>  | <b>Datum poročila:</b> 27.11.2025 |  |
| <b>Datum in ura:</b> 13.11.2025 07:47 - 08:02 | <b>Datum in ura:</b> 13.11.2025 11:41  |                                   |  |
| <b>Odvzel:</b> Luka Trampuš, NLZOH OPKV       | <b>Sprejel:</b> Luka Trampuš   |                                   |  |

### Rezultati preskušanja

# Rezultati označeni z # se nanašajo na neakreditirano dejavnost

| Parameter                               | Rezultat<br>Opomba | Enota           | Izražen<br>kot/na | Metoda<br>Kraj izvedbe                | Začetek /<br>zaključek<br>analize |
|---|--------------------|-----------------|-------------------|---------------------------------------|-----------------------------------|
| <b>Indikativni parametri</b>            |                    |                 |                   |                                       |                                   |
| Barva (436 nm)                          | <0.2               | m <sup>-1</sup> |                   | SIST EN ISO<br>7887:2012-metoda B, NG | 13.11.25<br>13.11.25              |
| Motnost                                 | <0.1               | NTU             |                   | ISO 7027-1:2016, NG                   | 13.11.25<br>13.11.25              |
| Identifikacija organskih spojin (GC/MS) | Priloga            | #               |                   | ND-OKANM-117, izdaja 6,<br>NM         | 20.11.25<br>21.11.25              |

#### Kraj izvedbe preiskav:

NG - OKA Nova Gorica, Vipavska ulica 13, Nova Gorica  
NM - OKA Novo mesto, Dalmatinova ulica 3, Novo mesto

#### 25-114117 (GC-MS)

Elektronsko potrdili:  
Danica Marolt Krošl  
OKA Novo mesto

Vodja oddelka:  
mag. Vanja Fabjan Velikanje, univ. dipl. inž. kem. tehnol.  
Elektronsko podpisal mag. Vanja Fabjan Velikanje, univ. dipl. inž. kem. tehnol. ob 27.11.2025 14:54:17

Rezultati se nanašajo na vzorčni vzorec. Poročilo se brez pisnega dovoljenja oddelka ne sme reproducirati, razen v celoti. Ne sme se uporabljati v reklamne namene.  
Vzorec je bil v času do začetka analiz ustrezno hranjen. Vse dodatne informacije o opravljenem preskušanju so dostopne na oddelku.  
Preverjanje istovetnosti dokumenta: <http://www.nlzoh.si/istovetnost>.



## Poročilo o mikrobiološkem preskušanju

**Vzorec:** Pitna voda - Ročinj, stanovanjska hiša št. 29  
**Matriks:** Pitna voda  
**Številka vzorca:** 25/114117; Lab. št.: 25/6604  
**Namen:** Notranji nadzor sistema za oskrbo s pitno vodo  
**Naloga:** Spremljanje kakovosti pitne vode v Kanalu ob Soči  
**Vodja naloge:** Luka Trampuš, dipl. inž. kem. tehnol.  
**Naročnik:** OBČINA KANAL OB SOČI, TRG SVOBODE 23, 5213 Kanal  
**Naročilo:** Pogodba o poslovnem sodelovanju št. , 3540-0028/2024-1, z dne 30.05.2024  
**Mesto odvzema:** Vodovod Ročinj-Doblar, Ročinj, stanovanjska hiša št.37, pipa pred hišo na kamnitem koritu  
**Stanje vzorca:** Vzorec ustreza kriterijem za sprejem

**Odvzem vzorca** **Prevzem vzorca** **Datum poročila:** 18.11.2025  
**Datum in ura:** 13.11.2025 08:02 **Datum in ura:** 13.11.2025 11:55  
**Odvzel:** Luka Trampuš, NLZOH OPKV **Prevzel:** Sonja Volk

### Rezultati preskušanja

| Parameter                 | Metoda, Kraj izvedbe                              | Rezultat   | Enota      | Začetek / zaključek analize |
|---------------------------|---|------------|------------|-----------------------------|
| Enterokoki                | ISO 7899-2:2000, NG                               | ni najdeno | CFU/100 mL | 13.11.2025<br>15.11.2025    |
| Escherichia coli          | ISO 9308-1:2014, NG                               | ni najdeno | CFU/100 mL | 13.11.2025<br>14.11.2025    |
| Koliformne bakterije      | ISO 9308-1:2014, NG                               | ni najdeno | CFU/100 mL | 13.11.2025<br>14.11.2025    |
| Število kolonij pri 22 °C | ISO 6222:1999 tehnika prelivanja, gojišče YEA, NG | ni najdeno | CFU/mL     | 13.11.2025<br>17.11.2025    |
| Število kolonij pri 36 °C | ISO 6222:1999 tehnika prelivanja, gojišče YEA, NG | ni najdeno | CFU/mL     | 13.11.2025<br>15.11.2025    |

**Analistik:**  
Tanja Kavčič, univ.dipl.mikrobiologinja

**Odgovorna oseba:**  
Judita Vidrih, univ.dipl.biol.,spec.med.mikrobiologije  
Elektronsko podpisal Judita Vidrih, univ.dipl.biol.,spec.med.mikrobiologije ob 18.11.2025 16:35:58

Rezultati se nanašajo na vzorčni vzorec. Poročilo se brez pisnega dovoljenja oddelka ne sme reproducirati, razen v celoti. Ne sme se uporabljati v reklamne namene. Vzorec je bil v času do začetka analiz ustrezno hranjen. Vse dodatne informacije o opravljenem preskušanju so dostopne na oddelku. Preverjanje istovetnosti dokumenta: <http://www.nlzoh.si/istovetnost>.

Priloga poročilu o kemijskem preskušanju

## IDENTIFIKACIJA ORGANSKIH SPOJIN (GC/MS)

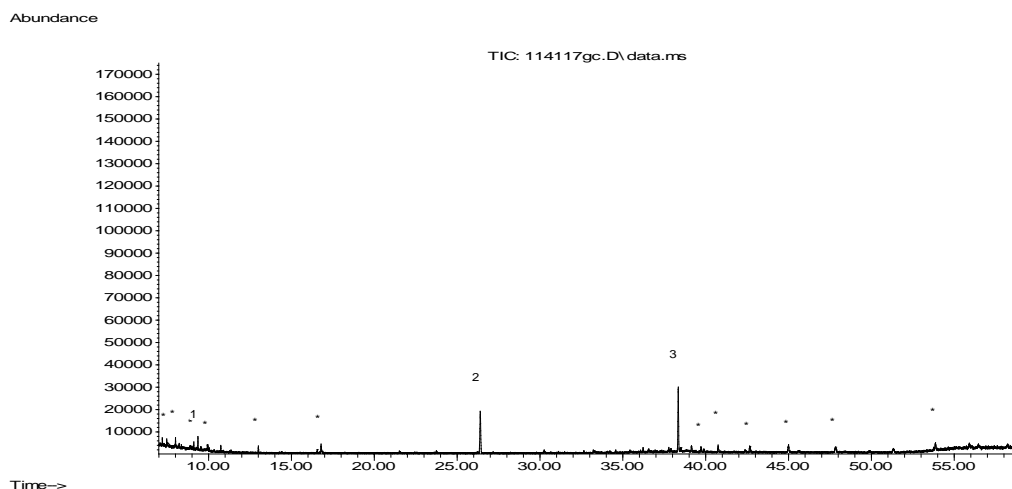
S PLINSKO KROMATOGRAFIJO Z MASNO SELEKTIVNIM DETEKTORJEM

**Ime vzorca:** Pitna voda - Ročinj, stanovanjska hiša št. 29

**Laboratorijska številka:** 25-114117

**Priprava:** Ekstrakcija tekoče/tekoče z diklorometanom

**Vnos vzorca:** 1 $\mu$ L/100 $\mu$ L/1L (SL)



Slika 1: celotni ionski kromatogram

Tabela 1: identificirane spojine

| zap. št | ret. čas (min) | ime spojine (najverjetnejša identifikacija)               | CAS |
|---------|----------------|---|-----|
| 1       | 9,36           | neidentificirana spojina (m/z: 43, 92, 42, 94)            |     |
| 2       | 26,40          | <b>interni standard DBP-d4 (0,39 <math>\mu</math>g/L)</b> |     |
| 3       | 38,35          | <b>interni standard DOP-d4 (0,48 <math>\mu</math>g/L)</b> |     |

### KOMENTAR:

Vzorec vode ekstrahiramo z diklorometanom in analiziramo na sklopu plinska kromatografija v povezavi z masno selektivnim detektorjem (GC/MSD). Masne spektre zaznanih vrhov primerjamo s spektri iz standardne knjižnice masnih spektrov Wiley in NIST 23 ali pa podajamo lastno interpretacijo masnega spektra.

V ekstraktu smo identificirali spojine navedene v zgornji tabeli. Spojine označene z \* in/ali nižje neoznačene so del ozadja analitskega postopka ali interference sistema.