

OBRAZLOŽITEV POSEGA V PROSTOR

<i>A1 – Osnovni podatki o zemljišču</i>			
	št. TTN lista B2434	oznaka prejete vloge	RPE-zap.št. 14-1 (prej 14-29)
<i>naselje</i>	Morsko		
<i>k.o., parcelne številke</i> <i>(*=parcela je znotraj območja,</i> <i>p=pot)</i>	Morsko 646/1, 646/2, 890		
<i>raba zemljišča</i> - <i>planska (K1, K2, G,...)</i> - <i>dejanska (travnik, pašnik,...)</i>	K1 Stavbišče s funkcionalnim zemljiščem		

<i>A2 – Podatki o pobudi</i>	
<i>lastništvo (podatek ni javen)</i>	
<i>pobudnik spremembe plana</i> <i>(podatek ni javen)</i>	
<i>Vrsta zelene namembnosti prostora</i>	Iz K1 v A
<i>Drugi predlogi za spremembo in</i> <i>dopolnitev OPN (dopustne</i> <i>dejavnosti, dopustne gradnje, PIP)</i>	-
<i>Obrazložitev in utemeljitev pobude</i> <i>(povzetek utemeljitve pobudnika)</i>	Po preveritvi novih javno dostopnih podatkov je bilo ugotovljeno, da je bilo v postopku OPN z renaturacijo odvzeto stavbno zemljišče izvirnim objektom, ki so bili zgrajeni pred letom 1967 (podatki GURS), zato se v postopku sprememb in dopolnitev OPN stavbno zemljišče tem objektom vrne. Prav tako je pobudo za vračilo stavbnega zemljišča podal lastnik zemljišča, ki navaja, da je bila stanovanjska hiša zgrajena leta 1926.
<i>predlog velikosti posega (ha)</i>	0,11

<i>A3 – Stališče iz vidika poselitve</i>	
<i>zakonska podlaga</i>	
<i>predvideni načini urejanja</i>	OPN (PNRP, PIP, ERJP)
<i>obrazložitev</i> <i>urbanističnih/ ruralnih</i> <i>parametrov posega</i>	Območje pobude se nahaja na zahodnem robu kulturne krajine Kanala, v odprtem ambientu območja pokopališča. Po veljavnem planu gre za kmetijska zemljišča (K1), v naravi pa za stavbišče s funkcionalnim prostorom. Iz razpoložljivih podatkov izhaja, da se območje ne nahaja v nobenem izmed varovanih območij. Na podlagi naknadno pridobljenih podatkov geodetske uprave (leto izgradnje objekta) ugotovimo, da gre za izvorno poselitveno enoto razpršene poselitve (ERP)-stanovanjska hiša je bila (najkasneje) zgrajena leta 1926, prenovljena leta 1972. Ob vrednotenju pobude je ključen cilj zagotovitev pozitivnih demografskih trendov skozi ohranjanje poselitve in zagotavljanje razvoja dejavnosti ter kvalitetnih pogojev bivanja. Na podlagi ugotovitve o

	izvornosti poselitvene enote (ERP) ugotovimo, da je opredelitev stavbnega zemljišča ne le skladna iz postavljenih ciljev temveč prvi od ukrepov za njegovo uresničevanje. Na podlagi 2. mnenja MKO (obvestilo občini 26.8.2014) se območje pobude zmanjša. Pri opredelitvi pobude je bil smiselno upoštevan zamik katastra.
<i>Vrsta posega</i> – oziroma opis prostorskega razvojnega ukrepa(npr: SORG, renaturacija, širitev naselja, celovita prenovaipd.)	Vračilo stavbnega zemljišča izvornim objektom
<i>Velikost sprejemljivega posega</i>	0,02
<i>Opredeljena namenska raba</i>	A



<i>priloge</i>	- Izsek iz veljavnega prostorskega akta - Izsek iz dopolnjenega osnutka OPN
<i>opomba</i>	GURS: grajena leta 1926, prenova 1972; stanovanjska raba

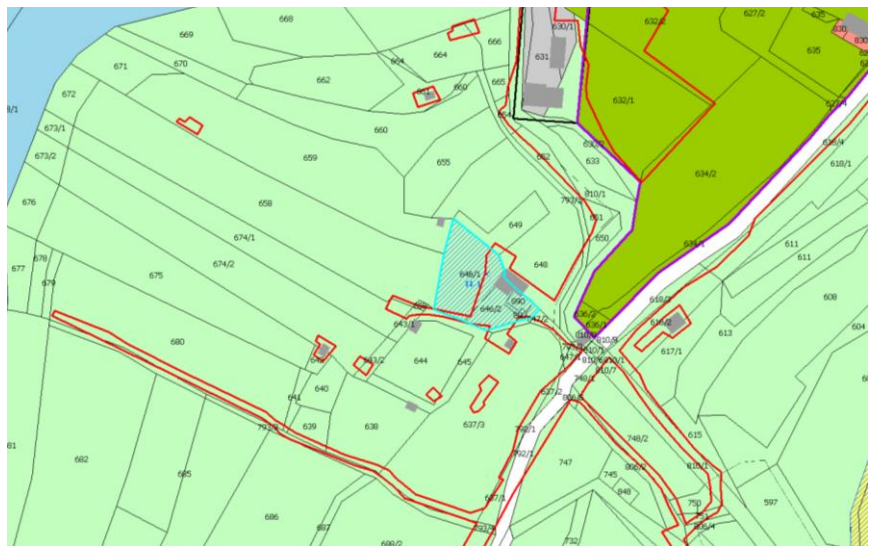
<i>A4 – Podatki o izpolnjevanju pogojev za uvrstitev v postopek</i>	
<i>Skladnost s cilji prostorskega razvoja občine</i>	Pobuda je skladna s ciljem odprave drugih problemov v urbanem in odprtem ruralnem prostoru oziroma krajini.
<i>Upoštevanje varstvenih in varovalnih omejitev v prostoru</i>	Pobuda se ne nahaja v nobenem izmed varovanih območij.
<i>Možnost opremljanja zemljišč za gradnjo</i>	Zemljišče je že pozidano.
<i>Skupna ocena primernosti za uvrstitev v postopek (upoštevaje A3)</i>	Ocenjujemo, da je pobuda za spremembo namenske rabe iz poselitvenega vidika primerna za nadaljnjo obravnavo v postopku.

<i>A5 – Podatki o posegu na kmetijsko zemljišče - elaborat</i>	
<i>Bilanca obsega stavbnih zemljišč na naselje (po PNRP)</i>	
<i>Podatki o boniteti kmetijskih zemljišč predloga posega</i>	646/1 Njiva 63 646/2 Njiva 0 890 Stavbišče 0
<i>Podatki o dejanski rabi zemljišč predloga posega (dejanska raba –</i>	Trajni travnik

<i>podatki za pozidana in sorodna zemljišča)</i>	Pozidano in sorodno zemljišče
<i>Podatki o izvedenih agrarnih operacijah</i>	-
<i>Drugi podatki o kmetijskih zemljiščih (kvaliteta tal ipd.</i>	Evtrična rjava tla na ledenodobnemrodu, peščenih nasutinah rek in rečnem vrščaju.
Grafični prikazi primerljive variantne rešitve: Priloga: mnenje KSS	



Slika 1: DOF (prikaz stanja) s prikazom prejete pobude



Slika 2: Veljavni plan (Odlok o občinskem prostorskem načrtu Občine Kanal ob Soči, december 2012) s prikazom poselitvenih enot (glej strokovne podlage – tematske analize, karta B) in dejansko rabo



Slika 3: OPN s prikazom opredeljene pobude

OBRAZLOŽITEV POSEGA V PROSTOR

<i>A1 – Osnovni podatki o zemljišču</i>			
	št. TTN lista B2434	oznaka prejete vloge	RPE-zap.št. 14-2 (prej 14-3)
<i>naselje</i>	Morsko		
<i>k.o., parcelne številke</i> (* = parcela je znotraj območja, p = pot)	Morsko 593/1, 600/1, 600/2, 600/3, 600/4		
<i>raba zemljišča</i> - planska (K1, K2, G,...) - dejanska (travnik, pašnik,...)	S Travnik, njiva		

<i>A2 – Podatki o pobudi</i>	
<i>lastništvo (podatek ni javen)</i>	
<i>pobudnik spremembe plana</i> (podatek ni javen)	
<i>Vrsta zelene namembnosti prostora</i>	Iz S v K
<i>Drugi predlogi za spremembo in</i> <i>dopolnitev OPN (dopustne</i> <i>dejavnosti, dopustne gradnje, PIP)</i>	-
<i>Obrazložitev in utemeljitev pobude</i> (povzetek utemeljitve pobudnika)	Pobudnik predlaga spremembo namembnosti zemljišča iz zazidalne površine v obdelovalno, saj obdelovanje že obstoječih njiv, vinograda in sadovnjaka za njih predstavlja pomemben vir za preživljanje družine.
<i>predlog velikosti posega (ha)</i>	0,49

<i>A3 – Stališče iz vidika poselitve</i>	
<i>zakonska podlaga</i>	
<i>predvideni načini urejanja</i>	OPPN-14-1
<i>obrazložitev</i> <i>urbanističnih/ ruralnih</i> <i>parametrov posega</i>	Območje se nahaja na lokalni ravnici nad glavno prometnico Nova Gorica – Kanal. Območje je iz širšega območja vizualno izpostavljeno, saj leži v odprtem ambientu reke Soče. Ambient se odpira v smeri sever-jug po dolini reke, medtem ko ga na zahodni in vzhodni strani določajo gozdna pobočja Kanalskega Kolovrata in Banjške planote. Iz razpoložljivih podatkov je razvidno, da območje ne spada v nobeno izmed območij varovanj. V urbanističnem smislu gre za pomemben prostor v sklopu naselja Morsko, ki je namenjen stanovanjski gradnji. Ker je v Občini Kanal relativno malo prostih površin za stanovanjsko gradnjo je ta prostor, kljub temu, da je nekoliko težje dostopen, izjemno pomemben za občino in njen razvoj. Ker zemljišče spada v razvojno območje poselitvene enote Morsko, renaturacija iz stavbnega v izvorno rabo – torej v območje kmetijskih zemljišč, iz vidika poselitve ni smiselna in sprejemljiva.
<i>Vrsta posega</i> – oziroma opis prostorskega razvojnega ukrepa (npr: SORG,	-

renaturacija, širitev naselja, celovita prenovaipd.)	
Velikost sprejemljivega posega	-
Opredeljena namenska raba	-



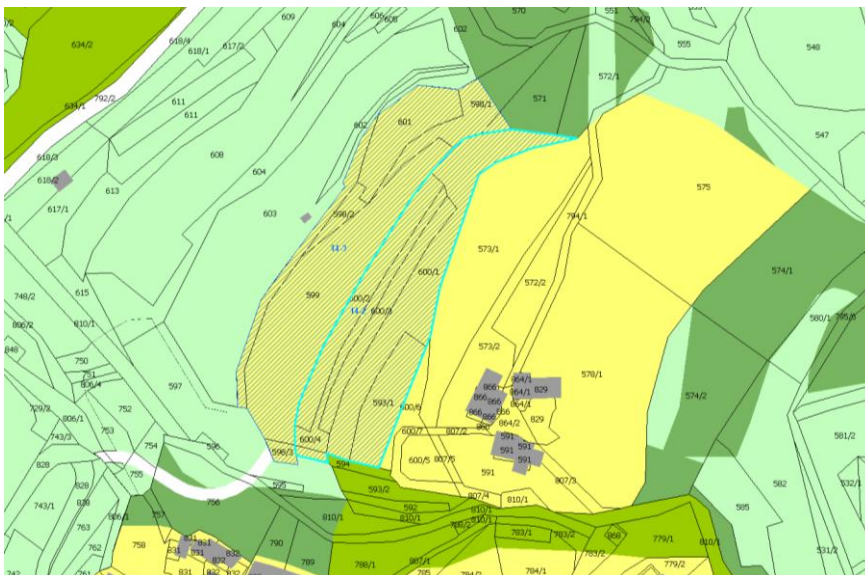
<i>priloge</i>	<ul style="list-style-type: none"> - Izsek iz veljavnega prostorskega akta - Izsek iz dopolnjenega osnutka OPN
<i>opomba</i>	
A4 – Podatki o izpolnjevanju pogojev za uvrstitev v postopek	
<i>Skladnost s cilji prostorskega razvoja občine</i>	Pobuda ni skladna s cilji prostorskega razvoja občine.
<i>Upoštevanje varstvenih in varovalnih omejitev v prostoru</i>	Pobuda se ne nahaja v nobenem izmed varstvenih območij.
<i>Možnost opremljanja zemljišč za gradnjo</i>	V bližini zemljišča se nahajajo vsi potrebni vodi za opremo zemljišča za gradnjo – kanalizacija, elektrovod, vodovod. Problem predstavlja prometna povezava, ki jo bo potrebno rešiti v postopku OPPN.
<i>Skupna ocena primernosti za uvrstitev v postopek (upoštevaje A3)</i>	Ocenjujemo, da pobuda za spremembo namenske rabe iz poselitvenega vidika ni primerna za nadaljnjo obravnavo v postopku. Ker zemljišče spada v razvojno območje poselitvene enote Morsko.



Slika 1: DOF (prikaz stanja) s prikazom prejete pobude



Slika 2: Veljavni plan (Odlok o občinskem prostorskem načrtu Občine Kanal ob Soči, december 2012) s prikazom poselitvenih enot (glej strokovne podlage – tematske analize, karta B) in dejansko rabo



Slika 3: OPN s prikazom opredeljene pobude

OBRAZLOŽITEV POSEGA V PROSTOR

<i>A1 – Osnovni podatki o zemljišču</i>			
	št. TTN lista B2434	oznaka prejete vloge	RPE-zap.št. 14-3 (prej 14-4)
<i>naselje</i>	Morsko		
<i>k.o., parcelne številke</i> (* = parcela je znotraj območja, p = pot)	Morsko 598/1- del, 598/2, 598/3, 599, 601		
<i>raba zemljišča</i> - planska (K1, K2, G,...) - dejanska (travnik, pašnik,...)	S Travnik, njiva		

<i>A2 – Podatki o pobudi</i>	
<i>lastništvo (podatek ni javen)</i>	
<i>pobudnik spremembe plana</i> (podatek ni javen)	
<i>Vrsta zelene namembnosti prostora</i>	Iz S v K
<i>Drugi predlogi za spremembo in</i> <i>dopolnitev OPN (dopustne</i> <i>dejavnosti, dopustne gradnje, PIP)</i>	-
<i>Obrazložitev in utemeljitev pobude</i> (povzetek utemeljitve pobudnika)	Pobudnik predlaga spremembo namembnosti zemljišča iz zazidalne površine v obdelovalno, saj obdelovanje že obstoječih njiv, vinograda in sadovnjaka za njih predstavlja pomemben vir za preživljanje družine.
<i>predlog velikosti posega (ha)</i>	0,52

<i>A3 – Stališče iz vidika poselitve</i>	
<i>zakonska podlaga</i>	
<i>predvideni načini urejanja</i>	OPPN:14-01
<i>obrazložitev</i> <i>urbanističnih/ ruralnih</i> <i>parametrov posega</i>	Območje pobude se nahaja na lokalni ravnici nad glavno prometnico Nova Gorica – Kanal. Območje je iz širšega območja vizualno izpostavljeno, saj leži v odprtem ambientu reke Soče. Ambient se odpira v smeri sever-jug po dolini reke, medtem ko ga na zahodni in vzhodni strani določajo gozdna pobočja Kanalskega Kolovrata in Banjške planote. Iz razpoložljivih podatkov je razvidno, da območje ne spada v nobeno izmed območij varovanj. V urbanističnem smislu gre za pomemben prostor v sklopu naselja Morsko, ki je namenjen stanovanjski gradnji. V Občini Kanal je relativno malo prostih površin za stanovanjsko gradnjo, zato je ta prostor, kljub temu, da je nekoliko težje dostopen, izjemno pomemben za občino in njen razvoj. Ker zemljišče spada v razvojno območje poselitvene enote Morsko, renaturacija iz stavbnega v izvorno rabo – torej v območje kmetijskih zemljišč, iz vidika poselitve ni smiselna in sprejemljiva.
<i>Vrsta posega</i> – oziroma opis prostorskega razvojnega ukrepa (npr: SORG,	-

renaturacija, širitev naselja, celovita prenovaipd.)	
Velikost sprejemljivega posega	-
Opredeljena namenska raba	-

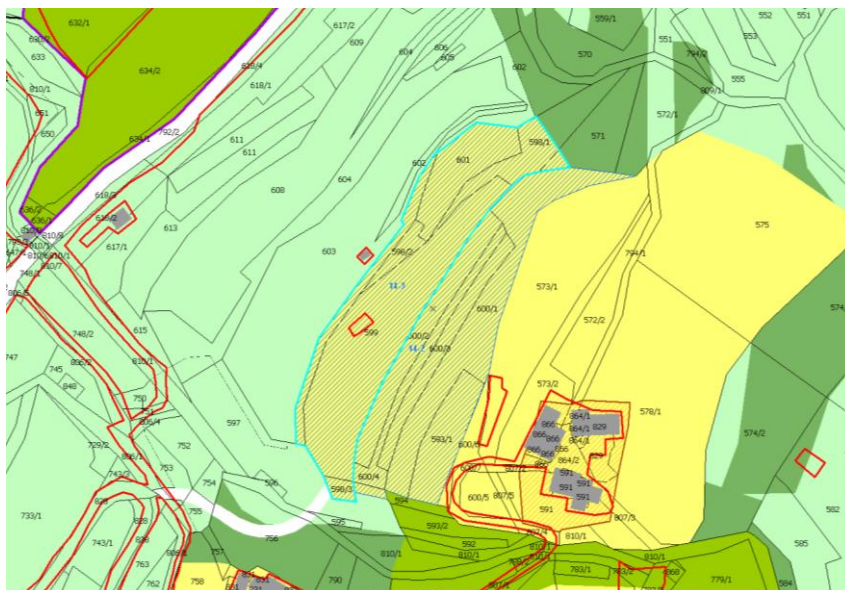


<i>priloge</i>	<ul style="list-style-type: none"> - Izsek iz veljavnega prostorskega akta - Izsek iz dopoljenega osnutka OPN -
<i>opomba</i>	

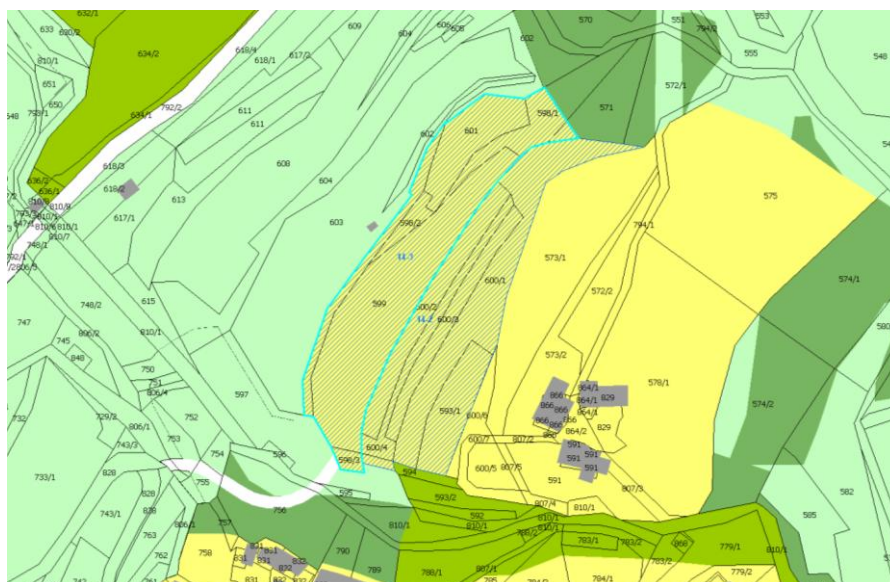
<i>A4 – Podatki o izpolnjevanju pogojev za uvrstitev v postopek</i>	
<i>Skladnost s cilji prostorskega razvoja občine</i>	Pobuda ni skladna s cilji prostorskega razvoja občine.
<i>Upoštevanje varstvenih in varovalnih omejitev v prostoru</i>	Pobuda se ne nahaja v nobenem izmed varstvenih območij.
<i>Možnost opremljanja zemljišč za gradnjo</i>	V bližini zemljišča se nahajajo vsi potrebni vodi za opremo zemljišča za gradnjo – kanalizacija, elektrovod, vodovod. Problem predstavlja prometna povezava, ki jo bo potrebno rešiti v postopku OPPN.
<i>Skupna ocena primernosti za uvrstitev v postopek (upoštevaje A3)</i>	Ocenjujemo, da pobuda za spremembo namenske rabe iz poselitvenega vidika ni primerna za nadaljnjo obravnavo v postopku. Ker zemljišče spada v razvojno območje poselitvene enote Morsko.



Slika 1: DOF (prikaz stanja) s prikazom prejete pobude



Slika 2: Veljavni plan (Odlok o občinskem prostorskem načrtu Občine Kanal ob Soči, december 2012) s prikazom poselitvenih enot (glej strokovne podlage – tematske analize, karta B) in dejansko rabo



Slika 3: OPN s prikazom opredeljene pobude

OBRAZLOŽITEV POSEGA V PROSTOR

<i>A1 – Osnovni podatki o zemljišču</i>			
	št. TTN lista B2434	oznaka prejete vloge 3500-0001/2011-1	RPE-zap.št. 14-4
<i>naselje</i>	Morsko		
<i>k.o., parcelne številke</i> (*=parcela je znotraj območja, p=pot)	Morsko 424-del		
<i>raba zemljišča</i> - planska (K1, K2, G,...) - dejanska (travnik, pašnik,...)	G		

<i>A2 – Podatki o pobudi</i>	
<i>lastništvo (podatek ni javen)</i>	
<i>pobudnik spremembe plana</i> (podatek ni javen)	
<i>Vrsta zelene namembnosti prostora</i>	Iz G v K
<i>Drugi predlogi za spremembo in</i> <i>dopolnitev OPN (dopustne</i> <i>dejavnosti, dopustne gradnje, PIP)</i>	-
<i>Obrazložitev in utemeljitev pobude</i> (povzetek utemeljitve pobudnika)	Zavod za gozdove Slovenije je izdalo odločbo o krčitvi gozda v kmetijske namene.
<i>predlog velikosti posega (ha)</i>	0,88

<i>A3 – Stališče iz vidika poselitve</i>	
<i>zakonska podlaga</i>	
<i>predvideni načini urejanja</i>	OPN (PNRP, ERJP in PIP)
<i>obrazložitev</i> <i>urbanističnih/ ruralnih</i> <i>parametrov posega</i>	
<i>obrazložitev</i> <i>kmetijskih/ gozdarskih parametrov</i> <i>posega, pedološki ogled zemljišča</i>	Na podlagi izdane odločbe o krčitvi gozda v kmetijske namene (ZGS, št. 3408-01-1001-K060/11, datum: 17.5.2011) se namenska raba iz območja gozdnih površin (G) prerazvrsti v kmetijsko območje (K).
<i>Vrsta posega</i> – oziroma opis prostorskega razvojnega ukrepa(npr: SORG, renaturacija, širitev naselja, celovita prenovaipd.)	Krčitev gozda
<i>Velikost sprejemljivega posega</i>	0,88
<i>Opredeljena namenska raba</i>	K2

<i>priloge</i>	- Izsek iz veljavnega prostorskega akta
<i>opomba</i>	

<i>A4 – Podatki o izpolnjevanju pogojev za uvrstitev v postopek</i>	
<i>Skladnost s cilji prostorskega</i> <i>razvoja občine</i>	Pobuda je skladna s cilji: zagotavljati prostorske pogoje za obstoj in razvoj kmetij, spodbujati sonaravno kmetijstvo, ohranjati kulturno krajino in poseljenost, ohraniti in varovati naravne vire, naravno okolje, kulturno in naselbinsko dediščino.

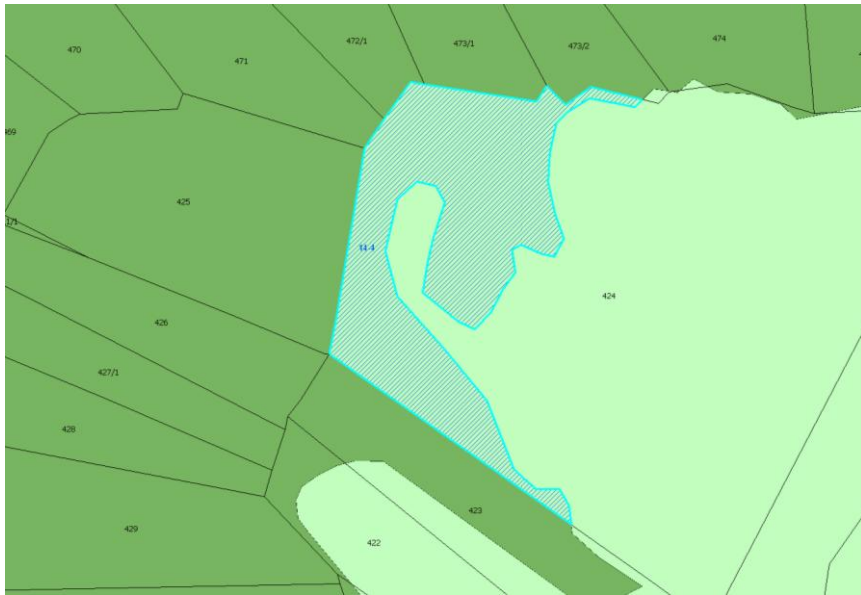
<i>Upoštevanje varstvenih in varovalnih omejitev v prostoru</i>	Del pobude se nahaja v območju požarno ogroženih gozdov. Drugih varovanj na območju pobude ni.
<i>Možnost opremljanja zemljišč za gradnjo</i>	Zemljišče ni namenjeno gradnji.
<i>Skupna ocena primernosti za uvrstitev v postopek (upoštevaje A3)</i>	Ocenjujemo, da je pobuda za spremembo namenske rabe iz razvojnega vidika primerna za nadaljnjo obravnavo v postopku.



Slika 1: DOF (prikaz stanja) s prikazom prejete pobude



Slika 2: Veljavni plan (Odlok o občinskem prostorskem načrtu Občine Kanal ob Soči, december 2012) s prikazom poselitvenih enot (glej strokovne podlage – tematske analize, karta B) in dejansko rabo



Slika 3: OPN s prikazom opredeljene pobude

OBRAZLOŽITEV POSEGA V PROSTOR

<i>A1 – Osnovni podatki o zemljišču</i>			
	št. TTN lista B2434	oznaka prejete vloge 3500-0010/2011-1	RPE-zap.št. 14-5
<i>naselje</i>	Morsko		
<i>k.o., parcelne številke</i> (* = parcela je znotraj območja, p = pot)	Morsko 42-del		
<i>raba zemljišča</i> - planska (K1, K2, G,...) - dejanska (travniki, pašniki,...)	G		

<i>A2 – Podatki o pobudi</i>	
<i>lastništvo (podatek ni javen)</i>	
<i>pobudnik spremembe plana</i> (podatek ni javen)	
<i>Vrsta zelene namembnosti prostora</i>	Iz G v K
<i>Drugi predlogi za spremembo in</i> <i>dopolnitev OPN (dopustne</i> <i>dejavnosti, dopustne gradnje, PIP)</i>	-
<i>Obrazložitev in utemeljitev pobude</i> (povzetek utemeljitve pobudnika)	Zavod za gozdove Slovenije je izdalo odločbo o krčitvi gozda v kmetijske namene.
<i>predlog velikosti posega (ha)</i>	0,52

<i>A3 – Stališče iz vidika poselitve</i>	
<i>zakonska podlaga</i>	
<i>predvideni načini urejanja</i>	OPN (PNRP, ERJP in PIP)
<i>obrazložitev</i> <i>urbanističnih/ ruralnih</i> <i>parametrov posega</i>	
<i>obrazložitev</i> <i>kmetijskih/ gozdarskih parametrov</i> <i>posega, pedološki ogled zemljišča</i>	Na podlagi izdane odločbe o krčitvi gozda v kmetijske namene (ZGS, št. 3408-01-1001-K086/11, datum: 17.11.2011) se namenska raba iz območja gozdnih površin (G) prerazvrsti v kmetijsko območje (K).
<i>Vrsta posega</i> – oziroma opis prostorskega razvojnega ukrepa (npr: SORG, renaturacija, širitev naselja, celovita prenovaipd.)	Krčitev gozda
<i>Velikost sprejemljivega posega</i>	0,52
<i>Opredeljena namenska raba</i>	K2

<i>priloge</i>	- Izsek iz veljavnega prostorskega akta
<i>opomba</i>	

<i>A4 – Podatki o izpolnjevanju pogojev za uvrstitev v postopek</i>	
<i>Skladnost s cilji prostorskega</i> <i>razvoja občine</i>	Pobuda je skladna s cilji: zagotavljati prostorske pogoje za obstoj in razvoj kmetij, spodbujati sonaravno kmetijstvo, ohranjati kulturno krajino in poseljenost, ohraniti in varovati naravne vire, naravno okolje, kulturno in naselbinsko dediščino.

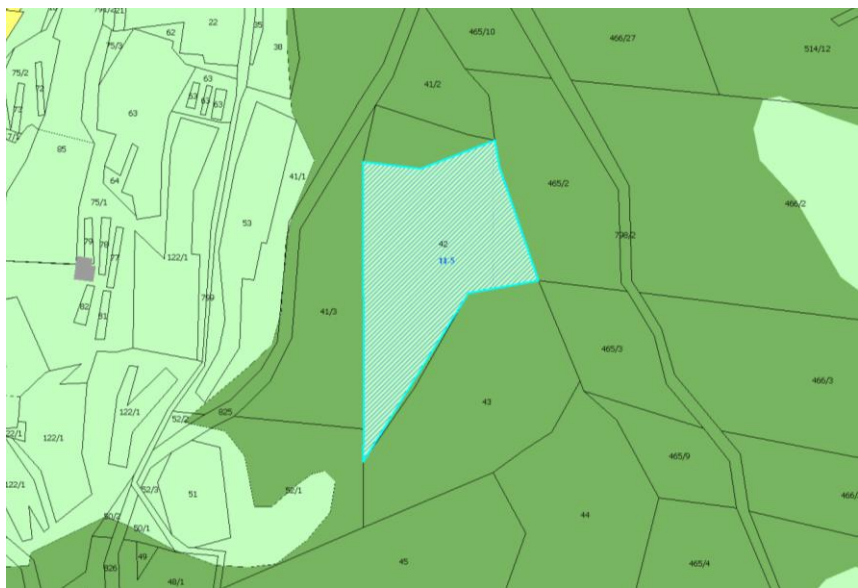
<i>Upoštevanje varstvenih in varovalnih omejitev v prostoru</i>	Pobuda se nahaja v območju požarno ogroženih gozdov. Drugih varovanj na območju pobude ni.
<i>Možnost opremljanja zemljišč za gradnjo</i>	Zemljišče ni namenjeno gradnji.
<i>Skupna ocena primernosti za uvrstitev v postopek (upoštevaje A3)</i>	Ocenjujemo, da je pobuda za spremembo namenske rabe iz razvojnega vidika primerna za nadaljnjo obravnavo v postopku.



Slika 1: DOF (prikaz stanja) s prikazom prejete pobude



Slika 2: Veljavni plan (Odlok o občinskem prostorskem načrtu Občine Kanal ob Soči, december 2012) s prikazom poselitvenih enot (glej strokovne podlage – tematske analize, karta B) in dejansko rabo



Slika 3: OPN s prikazom opredeljene pobude

OBRAZLOŽITEV POSEGA V PROSTOR

<i>A1 – Osnovni podatki o zemljišču</i>			
	št. TTN lista	oznaka prejete vloge 3500-0026/2013-1	RPE-zap.št. 14-6, 14-6b
<i>naselje</i>	Morsko		
<i>k.o., parcelne številke</i> (* = parcela je znotraj območja, p = pot)	Morsko 27, 29		
<i>raba zemljišča</i> - planska (K1, K2, G,...) - dejanska (travniki, pašniki,...)	K1 Vrt, sadovnjak, stavbišče		

<i>A2 – Podatki o pobudi</i>	
<i>lastništvo (podatek ni javen)</i>	
<i>pobudnik spremembe plana</i> (podatek ni javen) (podatek ni javen)	
<i>Vrsta želene namembnosti prostora</i>	Iz K1 v S
<i>Drugi predlogi za spremembo in dopolnitev OPN (dopustne dejavnosti, dopustne gradnje, PIP)</i>	-
<i>Obrazložitev in utemeljitev pobude</i> (povzetek utemeljitve pobudnika)	Pobudnik predlaga spremembo namenske rabe z namenom gradnje stanovanjske hiše. Navaja, da bi gradnja potekala na območju obstoječega gospodarskega poslopja in bi bila razširjena proti zahodu. Približne tlorisne dimenzije objekta bi znašale 10x8 m v dveh etažah. Pobudnik navaja da bo potreboval vse komunalne priključke, ki bodo lahko speljani od obstoječih priključkov družinske stanovanjske hiše.
<i>predlog velikosti posega (ha)</i>	0,22

<i>A3 – Stališče iz vidika poselitve</i>	
<i>zakonska podlaga</i>	
<i>predvideni načini urejanja</i>	OPN (PNRP, ERJP in PIP)
<i>obrazložitev urbanističnih/ ruralnih parametrov posega</i>	Pobuda se nahaja na vznožju Banjške planote, na vzhodnem robu naselja Morsko. Leži v ambientu naselja, ki se odpira proti zahodu po dolini reke Soče, proti vzhodu pa ga zapira pobočje Banjške planote. Iz razpoložljivih podatkov ugotavljamo, da na območju ni posebnih varovanj. Ugotavljamo, da pobudi ni bil predložen idejni koncept predloga. Iz razpoložljivih podatkov je mogoče razbrati, da stranka želi graditi stanovanjsko hišo in sicer na območju obstoječega gospodarskega poslopja. Iz poselitvenega vidika je poseg sprejemljiv v kolikor pobudnik predloži idejno zasnovo in zagotovi pot preko parcele št. 28 oz. 26/1, 26/3, 25 ali 29, ter se priključijo neposredno na vaško pot.

	<p>14-6b: Lokacija obstoječega objekta na parceli št. 29 je opredeljena skozi Prostorsko-ureditvene pogoje za sanacijo degradiranega prostora (Odlok o prostorsko-ureditvenih pogojih za sanacijo degradiranega prostora (Uradno glasilo Občine Ajdovščina, Nova Gorica in Tolmin, št. 6/94)). V njem je ugotovljeno, da se na območju naselja Morsko nahaja novogradnja: kozolec. Po podatkih GURS je bil objekt zgrajen leta 1990. Objekt ima armiranobetonske temelje, obodne zidove in strop. Ostrešje je leseno – dvokapno s salonitno kritino. Fasada je v vidnem betonu in delno obložena s salonitom. Objekt je dokončan. Predvideni sanacijski ukrep je bila odstranitev salonitne obloge s fasade in izvedba fasade.</p> <p>Do predložitve zgoraj omenjene idejne zasnove, se stavbno zemljišče (SK) opredeli le obstoječemu objektu.</p> <p>Kasneje je občina opravila razgovor s pobudnikom, ki je obrazložil, da načrtuje na lokaciji podane pobude , to je na delu parcele 27 in 29 k.o. Morsko, gradnjo stanovanjske hiše klasičnega stavbnega volumna tlorisnih dimenzij cca 8x12m in višine P+1. Predlaga, da je lokacija stanovanjske hiše s severno fasado poravnana v linijo severne fasade obstoječega legalno zgrajenega gospodarskega poslopja na parceli 29. Prilaga skico lokacije stanovanjske hiše. Dostop do stanovanjske hiše je možen iz občinske javne ceste, ki poteka južno od lokacije in preko parcele 25 k.o. Morsko, ki je v lasti sorodnikov pobudnika in so pripravljeni tak dostop omogočiti. Pobudnik bo dostavil še pisno soglasje lastnikov te parcele.</p> <p>Na podlagi novih dejstev, ki jih je predstavil pobudnik se del predlaganega zemljišča prerazvrsti iz kmetijskega v stavbno zemljišče. Hkrati se na tak način smiselno k naselju priključi tudi pobuda 16-4b, kjer gre za legalizacijo obstoječega gospodarskega poslopja (sanacijski PUP).</p>
<i>Vrsta posega</i> – oziroma opis prostorskega razvojnega ukrepa(npr: SORG, renaturacija, širitev naselja, celovita prenovaipd.)	Širitev naselja
<i>Velikost sprejemljivega posega</i>	14-6: 0,03 14-6b: 0,01
<i>Opredeljena namenska raba</i>	SK





<i>priloge</i>	- Izsek iz veljavnega prostorskega akta
<i>opomba</i>	

A4 – Podatki o izpolnjevanju pogojev za uvrstitev v postopek

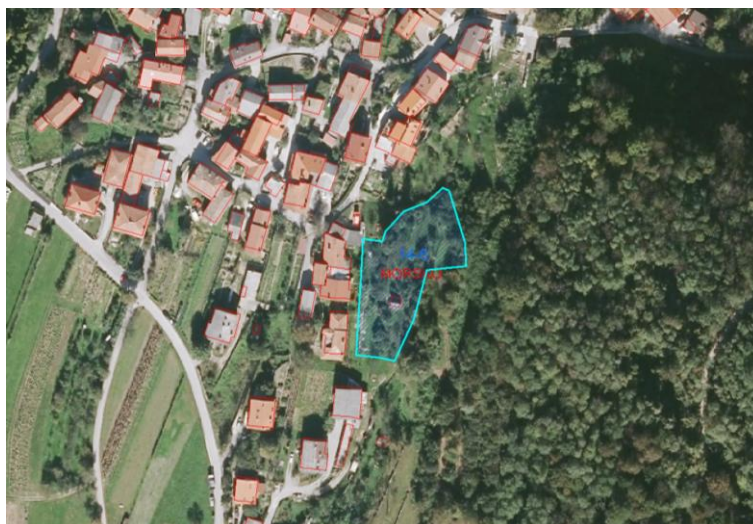
<i>Skladnost s cilji prostorskega razvoja občine</i>	Pobuda je skladna s cilji prostorskega razvoja občine.
<i>Upoštevanje varstvenih in varovalnih omejitev v prostoru</i>	Pobuda se ne nahaja v nobenem izmed varovanih območij.
<i>Možnost opremljanja zemljišč za gradnjo</i>	Zemljišče je že pozidano in ima obstoječe priključke.
<i>Skupna ocena primernosti za uvrstitev v postopek (upoštevaje A3)</i>	Ocenjujemo, da je pobuda za spremembo namenske rabe iz poselitvenega vidika primerna za nadaljnjo obravnavo v postopku, saj gre za sanacijo po sanacijskem PUP.

A5 – Podatki o posegu na kmetijsko zemljišče - elaborat

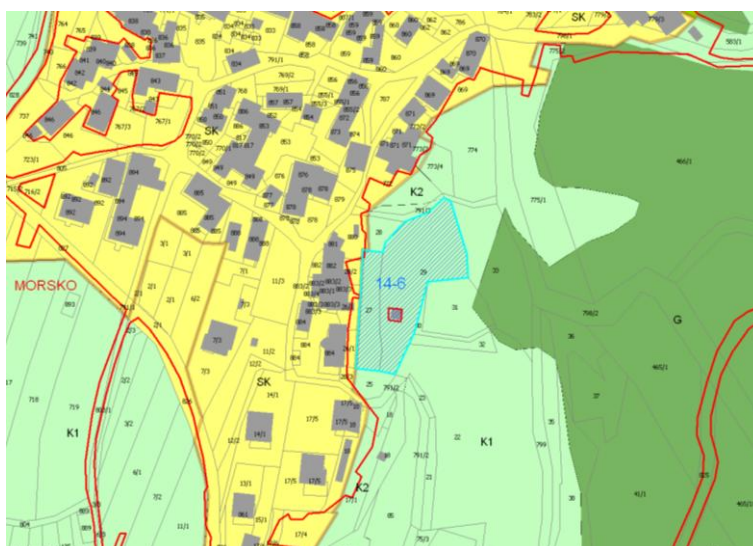
<i>Bilanca obsega stavbnih zemljišč na naselje (po PNRP)</i>	
<i>Podatki o boniteti kmetijskih zemljišč predloga posega</i>	Travnik 44
<i>Podatki o dejanski rabi zemljišč predloga posega (dejanska raba – podatki za pozidana in sorodna zemljišča)</i>	Ekstenzivni oziroma travniški sadovnjak Pozidano in sorodno zemljišče
<i>Podatki o izvedenih agrarnih operacijah</i>	Podatek ni znan.
<i>Drugi podatki o kmetijskih zemljiščih (kvaliteta tal ipd.)</i>	Evtrična rjava tla na flišu in laporju s primesjo apnenih breč.

Grafični prikazi primerljive variantne rešitve:

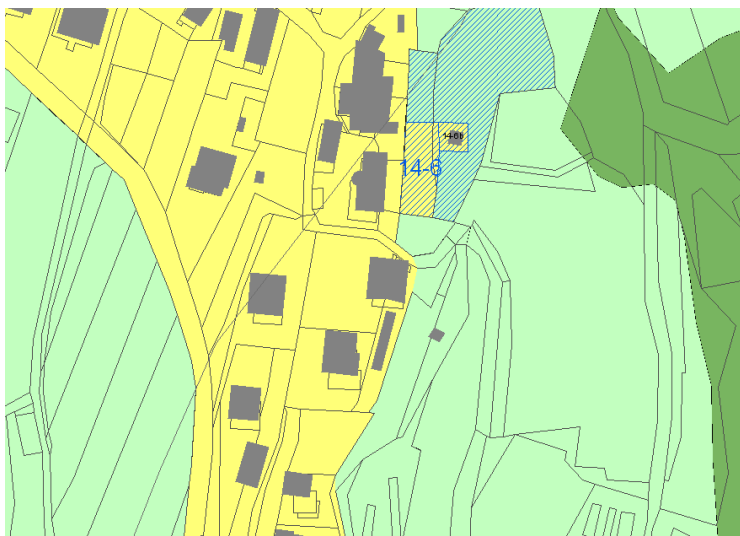
Priloga: mnenje KSS



Slika 1: DOF (prikaz stanja) s prikazom prejete pobude



Slika 2: Veljavni plan (Odlok o občinskem prostorskem načrtu Občine Kanal ob Soči, december 2012) s prikazom poselitvenih enot (glej strokovne podlage – tematske analize, karta B) in dejansko rabo



Slika 3: OPN s prikazom opredeljene pobude