

Trg svobode 23
5213 Kanal

T: 05 398 12 00
E: obcina.kanal@obcina-kanal.si

Številka: 9000-0008/2021

Datum: 6.9.2021

OBČINSKI SVET OBČINE KANAL OB SOČI

ZADEVA: Sprememba in dopolnitev kategorizacije občinskih cest

PREDLAGATELJ: Tina Gerbec, županja

PRIPRAVIL: Občinska uprava Občine Kanal ob Soči

PРАВNA PODLAGA: Zakon o cestah (Uradni list RS, št. 109/10, 48/12, 36/14 - odl. US, 46/15 in 10/18), Pravilnik o načinu označevanja javnih cest in o evidencah o javnih cestah in objektih na njih (Uradni list RS, št. 49/97, 2/04 in 109/10–ZCes-1), Uredba o merilih za kategorizacijo javnih cest (Uradni list RS, št. 49/97 in 113/09 in 109/10–ZCes-1)

NAMEN: Uskladitev, ukinitvev in kategorizacija novih odsekov občinskih cest glede na uporabo in stanje v naravi.

POROČEVALEC: Marino Velušček

PREDLOG: Sprejetje predlogov v prvi obravnavi.

**Tina Gerbec
županja**

Na podlagi 39. člena Zakona o cestah (Uradni list RS, št. 109/10, 48/12, 36/14 – odl. US, 46/15 in 10/18) in 16. člena Statuta Občine Kanal Ob Soči (Uradna objava, časopis Primorske novice, št. 41/03 in 17/06, ter Uradni list RS, št. 70/07 in 51/08) Občinski svet občine Kanal ob Soči na seji dne ... sprejme

O D L O K

o spremembah Odloka o kategorizaciji občinskih cest v Občini Kanal ob Soči.

1. člen

S tem odlokom se spremeni Odlok o kategorizaciji občinskih cest v Občini Kanal ob Soči (Uradni list Občine Kanal ob Soči, št. 103/2009), v nadaljevanju: Odlok.

2. člen

V 4. členu Odloka se spremeni:

Zap. št.	Cesta	Odsek	Potek	Začetek	Konec	Dolžina v m	Namen uporabe	Dolžina v sos. občinah
1.	163010		Kambreško-Podklanc	C R3 605	Z HŠ 11	3.239		
		163011	Kambreško-Podklanc	C R3 605	Z HŠ 11	3.239	vs a vozila	
5.	163050		Ajba-Preval	C G2-103	C R3-604	3.317		
		163051	Ajba-Preval	C G2-103	C R3-604	3.317	vs a vozila	
6.	163060		Lig-Markiči-Ukanje	C R3 606	C R3 606	4.621		
		163061	Lig-Markiči-Ukanje	C R3 606	C R3 606	4.621	vs a vozila	
11.	163120		Kanal-Krstenica-Anhovo	C R3 606	C 163130	3.875		
		163121	Kanal-Krstenica-Anhovo	C R3 606	C 163130	3.875	vs a vozila	
14.	163150		Zagora-Zagomila-Preški Vrh	C G2 103	C 284100	7.195		N. Gorica
		163151	Zagora-Preški Vrh	C G2 103	C 284100	7.195	vs a vozila	4.009
16.	163170		Drašček-Kanalski Vrh	C 163180	C 163160	6.387		
		163171	Drašček-Kanalski Vrh	C 163180	C 163160	6.387	vs a vozila	
25.	284020		Mrcinje-Kanalski vrh	O 284022	C 163160	2.809		N. Gorica
		284023	Mrcinje-Kanalski vrh	O 284022	C 163160	2.809	vs a vozila	2.741

3.

člen

V 4. členu se izbríše:

Zap. št.	Cesta	Odsek	Potek	Začetek	Konec	Dolžina v m	Namen uporabe	Dolžina v sos. občinah
22.	163250		Deskle-Grlevšče-Partizan	C G2-103	Z kamn.	2.878		
		163251	Deskle-Grlevšče-Partizan	C G2-103	Z kamn.	2.878	vs a vozila	
24.	163480		Plave	C R2-612	C 163130	651		
		163481	Plave	C R2-612	C 163130	651	vs a vozila	

Spremeni se tudi navedba skupne dolžine lokalnih cest med naselji v občini in naselji v sosednjih občinah: 125.291 m.

4.

člen

V 5. členu Odloka se spremeni:

Zap. št.	Cesta	Odsek	Potek	Začetek	Konec	Dolžina v m	Namen uporabe	Dolžina v sos. občinah
10.	163400		Kanal Kontrada	C G2-103	Z HŠ 7	43		
		163401	Kanal Kontrada	C G2-103	Z HŠ 7	43	vs a vozila	

18.	163550		Kanal Grajska cesta	C 163340	Z HŠ 52	268		
		163551	Kanal Grajska cesta	C 163340	Z HŠ 52	268	vsa vozila	

5. člen

V 5. členu Odloka se izbríše:

Zap. št.	Cesta	Odsek	Potek	Začetek	Konec	Dolžina v m	Namen uporabe	Dolžina v sos. občinah
3.	163330		Deskle U. P. Skalar, U. Talcev	C 163250	C 163630	615		
		163331	Deskle Ul. P. Skalarja	C 163250	Z igrišč	400	vsa vozila	
		163332	Deskle Ulica talcev	O 163331	C 163630	215	vsa vozila	
14.	163440		Deskle Zalog	C 163330	Z HŠ 3	72		
		163441	Deskle Zalog	C 163330	Z HŠ 3	72	vsa vozila	
15.	163450		Deskle Črnce	C 163330	Z HŠ 3	66		
		163451	Deskle Črnce	C 163330	Z HŠ 3	66	vsa vozila	
19.	163630		Deskle Ulica talcev	C G2-103	C 163330	199		
		163631	Deskle Ulica talcev	C G2-103	C 163330	199	vsa vozila	

6. člen

V 5. členu Odloka se doda:

Zap. št.	Cesta	Odsek	Potek	Začetek	Konec	Dolžina v m	Namen uporabe	Dolžina v sos. občinah
23.	163680		Kanal Pionirska ulica	C 163180	Z HŠ 12	71		
		163681	Kanal Pionirska ulica	C 163180	Z HŠ 12	71	vsa vozila	

Spremeni se tudi navedba skupne dolžine lokalnih poti v naseljih z uvedenim uličnim sistemom: 5.625 m.

7. člen

V 6. členu Odloka se spremeni:

Zap. št.	Cesta	Odsek	Potek	Začetek	Konec	Dolžina v m	Namen uporabe	Dolžina v sos. občinah
3.	663030		odcep Dolina	C 163040	Z HŠ 43	608		
		663031	odcep Dolina	C 163040	Z HŠ 43	608	vsa vozila	
6.	663080		Odcep-Melinki-karavla	C R3-606	Z karavla	1.109		
		663081	Odcep-Melinki-karavla	C R3-606	Z karavla	1.109	vsa vozila	
7.	663090		odcep Bajti	C 163060	Z HŠ 5	554		
		663091	odcep Bajti	C 163060	Z HŠ 5	554	vsa vozila	
8.	663100		Ajba-Potravno	C 163050	Z HŠ 13	2.031		
		663101	Ajba-Potravno	C 163050	Z HŠ 13	2.031	vsa vozila	
10.	663130		Doblar-Mačk-Matic	C 163040	Z HŠ 36	2.602		
		663131	Doblar-Mačk-Matic	C 163040	Z HŠ 36	2.602	vsa vozila	
11.	663140		odcep D.Nekovo	C R3-606	Z HŠ 1	2.368		
		663141	odcep D.Nekovo	C R3-606	Z HŠ 1	2.368	vsa vozila	
12.	663160		Filej-Kračice	C R3-606	Z HŠ 1	839		
		663161	Filej-Kračice	C R3-606	Z HŠ 1	839	vsa vozila	
15.	663190		odcep Velendol	C R3-606	Z Velendol	728		
		663191	odcep Velendol	C R3-606	Z Velendol	728	vsa vozila	
16.	663240		Krstenica-Jesen	C 163120	Z HŠ 4	1.915		
		663241	Krstenica-Jesen	C 163120	Z HŠ 4	1.915	vsa vozila	
17.	663290		Paljevo-Koča	C 663720	Z HŠ 8	549		
		663291	Paljevo-Koča	C 663720	Z HŠ 8	549	vsa vozila	
18.	663360		Morsko-Kuk	C 163160	Z ob. mejo	3.402		
		663361	Morsko-Kuk	C 163160	Z ob. mejo	3.402	vsa vozila	
24.	663460		odcep Zavrh	C 163200	Z HŠ 73	139		

		663461	odcep Zavrh	C 163200	Z HŠ 73	139	vsa vozila	
25.	663500		odcep Bizjaki	C 163180	Z HŠ 53	379		
		663501	odcep Bizjaki	C 163180	Z HŠ 53	379	vsa vozila	
27.	663520		odcep Dol	C 163180	C 163200	1.075		
		663521	odcep Dol	C 163180	C 163200	1.075	vsa vozila	
29.	663540		odcep Koren	C 420130	Z HŠ 182	525		
		663541	odcep Koren	C 420130	Z HŠ 182	525	vsa vozila	
37.	663630		Avče-D.Avšček-G.Avšček	C 163180	Z HŠ 101	3.468		
		663631	Avče-D.Avšček-G.Avšček	C 163180	Z HŠ 101	3.110	vsa vozila	
		663632	odcep Avče	O 663631	Z HŠ 89	358	Vsa vozila	
41.	663670		odcep Ajba	C G2-103	Z HŠ 20	324		
		663671	odcep Ajba	C G2-103	Z HŠ 20	324	vsa vozila	
43.	663690		odcep stara Levpa	C 163180	Z HŠ 26	531		
		663691	odcep stara Levpa	C 163180	Z HŠ 26	531	vsa vozila	
45.	663710		odcep Morsko	C 163160	Z HŠ 54	403		
		663711	odcep Morsko	C 163160	Z HŠ 54	403	vsa vozila	
46.	663720		Plave-Paljevo- Baske	C G2-103	Z ob. mejo	5.516		
		663721	Plave-Paljevo- Baske	C G2-103	Z ob. mejo	5.516	vsa vozila	
55.	663860		odcep Krajc	C 163180	Z HŠ 36	331		
		663861	odcep Krajc	C 163180	Z HŠ 36	331	vsa vozila	
56.	663980		Odcep Podgozd	C 163220	Z HŠ 62	912		
		663981	Odcep Podgozd	C 163220	Z HŠ 62	912	vsa vozila	
58.	664010		odcep Kosi	C 163010	Z Kosi	1.269		
		664011	odcep Kosi	C 163010	Z Kosi	1.269	vsa vozila	
59.	664020		Kanal Grad - pečno	C 163550	Z HŠ 50	159		
		664021	Kanal Grad - pečno	C 163550	Z HŠ 50	159	vsa vozila	
61.	664040		odcep Škodniki	C 663420	Z HŠ 20	558		
		664041	odcep Škodniki	C 663420	Z HŠ 20	558	vsa vozila	
72.	664150		Kanal Grajska cesta	C 163550	Z p. št. 317/2	462		
		664151	Kanal Grajska cesta	C 163550	Z p. št. 317/2	462	vsa vozila	

8. člen

V 6. členu Odloka se doda:

Zap. št.	Cesta	Odsek	Potek	Začetek	Konec	Dolžina v m	Namen uporabe	Dolžina v sos. občinah
77.	663470		odcep Robi	C 163200	Z HŠ 54	864		
		663471	odcep Robi	C 163200	Z HŠ 54	864	vsa vozila	
78.	664190		Lig-cerkev	C 163080	Pokopališče	437		
		664191	Lig-cerkev	C 163080	Pokopališče	437	vsa vozila	
79.	664210		odcep Vodice	C 163150	Z ob. mejo	1593		
		664211	odcep Vodice	C 163150	Z ob. mejo	1593	vsa vozila	
80.	664220		Ročinj-Rčišče	C R3-5701	Z HŠ 71H	114		
		664221	Ročinj-Rčišče	C R3-5701	Z HŠ 71H	114	vsa vozila	
81.	664230		Testeni-Košenijska	C 163200	Z HŠ 74	1.023		
		664231	Testeni-Košenijska	C 163200	Z HŠ 74	1.023	vsa vozila	
82.	664240		Markiči	C 163060	C 163060	328		
		664241	Markiči	C 163060	C 163060	328	vsa vozila	
83.	664250		odcep Levpa	C 663690	C 663690	356		
		664251	odcep Levpa	C 663690	C 663690	356	vsa vozila	
84.	664260		odcep Grašče	C 663500	Z HŠ 39	888		
		664261	odcep Grašče	C 663500	Z HŠ 39	888	vsa vozila	
85.	664270		Plave	O 163481	C 163100	1.123		
		664271	Plave-ob železnici	O 163481	C 163100	472	vsa vozila	
		664272	Plave	C R2-612	C 163130	651	vsa vozila	
86.	664280		Deskle-Grlevšče	C G2-103	C 163310	2.893		
		664281	Deskle-Grlevšče	C G2-103	C 163310	2.893	vsa vozila	
87.	664290		Deskle U. P. Skalar, U. Talcev, U. Zalog, U. Črnca	C 664280	Z HŠ 3	883		
		664291	Deskle Ul. P. Skalarja	C 664280	Z igrišč	399	vsa vozila	

		664292	Deskle Ulica talcev	O 663652	Z HŠ 12	199	vsa vozila	
		664293	Deskle Ulica talcev	O 663653	Z HŠ 2	147	vsa vozila	
		664294	Deskle Črnce	O 663653	Z HŠ 3	66	vsa vozila	
		664295	Deskle Zalog	O 663653	Z HŠ 3	72	vsa vozila	

9. člen

V 6. členu Odloka se izbriše:

Zap. št.	Cesta	Odsek	Potek	Začetek	Konec	Dolžina v m	Namen uporabe	Dolžina v sos. občinah
38.	663640		Deskle-Sa.Anhovo Kamn.	C 163310	C 163250	552		
		663641	Deskle-Sa.Anhovo Kamn.	C 163310	C 163250	552	vsa vozila	

Spremeni se tudi navedba skupne dolžine javnih poti: 81.781 m.

10. člen

H kategorizaciji občinskih cest, določeni s tem odlokom, sta bila v skladu z določbo 17. in 18. člena Uredbe o merilih za kategorizacijo javnih cest (Uradni list RS, št. 49/97, 113/09 in 109/10 – ZCes-1) pridobljena pozitivna mnenja Direkcije Republike Slovenije za infrastrukturo št. 37162-3/2020-216 (507) z dne 07.07.2020, št. 37162- 3/2021-189 (509) z dne 24. 5. 2021 in št. _____ - / ____ - ____ z dne ____.

11. člen

Ta odlok začne veljati osmi dan po objavi v _____.

Številka: _____ - ____ / _____

Datum: _____

Županja
Občine Kanal ob Soči
Tina Gerbec l. r.



domišljene rešitve

Sprememba Odloka o kategorizaciji občinskih cest

OBČINA KANAL OB SOČI

TerraGIS d.o.o. | Cesta na Brdo 85, Ljubljana

4.5.2021

Vsebina

1.	Uvod	2
2.	Obrazložitev sprememb	2
2.1.	Nova kategorizacija cest	3
2.2.	Spremembe pri kategorizaciji obstoječe kategoriziranih cest	5
2.2.1.	Uskladitev kategorizacije cest z dejanskim stanjem potekov cest v naravi.....	5
2.3.	Podaljšanje kategorizacije cest	12
2.4.	Krajšanje kategorizacije cest	13
2.5.	Ukinitev kategorizacije cest	18
2.6.	Ostale uskladitve kategorizacije cest	18
3.	Dogovori med upravljavci cest glede stičnih točk na občinskih cestah	21
3.1.	Mestna Občina Nova Gorica in Občina Kanal ob Soči	21
3.2.	Direkcija RS za infrastrukturo in Občina Kanal ob Soči	22
3.3.	Zavod za gozdove Slovenije in Občina Kanal ob Soči	23
4.	Predlog sprememb Odloka o kategorizaciji občinskih cest	24
5.	Zaključek	28

1. Uvod

Na podlagi določil *Zakona o cestah* (Uradni list RS, št. 109/10, 48/12, 36/14 - odl. US, 46/15 in 10/18) morajo občine kot upravljavci občinskih cest voditi evidence o občinskih cestah in objektih na njih. Skladno s predpisi *Pravilnika o načinu označevanja javnih cest in o evidencah o javnih cestah in objektih na njih* (Uradni list RS, št. 49/97, 2/04 in 109/10–ZCes-1) in *Uredbe o merilih za kategorizacijo javnih cest* (Uradni list RS, št. 49/97 in 113/09 in 109/10–ZCes-1) so morale občine po uveljavitvi zakonodaje pripraviti Odlok o kategorizaciji občinskih cest (v nadaljevanju: Odlok).

Če občina želi spremeniti veljavni Odlok o kategorizaciji občinskih cest, mora na Direkcijo Republike Slovenije za infrastrukturo (v nadaljevanju: DRSI) oddati vlogo za spremembo kategorizacije občinskih cest. V primeru negativnega odgovora DRSI, mora občina odpraviti ugotovljena neskladja in ponovno poslati usklajeno in dopolnjeno vlogo v obravnavo DRSI. Ko občina prejme pozitivno mnenje DRSI, predlagane spremembe obravnava občinski svet. Po sprejemu odloka na občinskem svetu občina objavi spremembe Odloka v uradnem glasilu. Občina nato uskladi podatke z banko cestnih podatkov in prične s postopkom spremembe občinskega cestnega omrežja v Zbirnem katastru GJI na GURS ter uredi dejansko rabo občinskih cest.

2. Obrazložitev sprememb

Zaradi neusklajenosti veljavnega občinskega odloka, osi občinskih cest in stanjem v naravi, se v občini Kanal ob Soči uskladi odlok o kategorizaciji občinskih cest z digitalnimi osmi cest.

V fazi usklajevanja osi občinskih cest z dejanskim stanjem se je potek osi nekaterih odsekov spremenil, zato so pri primerjavi starega in novega stanja osi na določenih delih opazna odstopanja, ki so prikazana v nadaljevanju.

Občina predlaga tudi novo kategorizacijo občinskih cest, od tega je bilo za en predlog potrebno izpolniti dogovor med upravljavci cest glede stičnih točk.

Glede na že obstoječ dogovor med upravljavci cest glede stičnih točk na občinskih cestah se dvema občinskima cestama uredi stik z lokalno cesto v sosednji občini.

Občina Kanal ob Soči je dne, 3. 6. 2020, prejela pozitivno mnenje DRSI na predlagane spremembe kategorizacije občinskih cest v Občini Kanal ob Soči, št. 37162-3/2020-157(507). Nekaterih predlogov niso potrdile krajevne skupnosti, zato se za te odseke predlaga sprememba predlogov za spremembo kategorizacije.

Vse spremembe, na katere Občina Kanal ob Soči s prejetim pozitivnim mnenjem dne, 3. 6. 2020, še ni prejela pozitivnega mnenja, so v tem dokumentu označene z rdečo.

2.1. Nova kategorizacija cest



JP 664271 (Plave ob železnici):

Kategorizira se nova javna pot 664271, ki jo je Občina Kanal ob Soči uredila za intervencijska vozila.



JP 664191 (Lig-cerkev):

Kategorizira se nova javna pot 664191, ki je namenjena dostopu do cerkve in pokopališča.



JP 664251 (odcep Levpa):

Kategorizira se nova javna pot 664251, ki predstavlja dostop do h. š. 7b, 10, 18 do 26 ter do cerkve in pokopališča.



JP 664211 (odcep Vodice):

Srednji del JP 663721 se zaradi neprevoznosti ukine, zato se zadnji del nekdanjega poteka JP 663721 kategorizira kot JP 664211.

Novi odsek ima proti koncu spremenjen potek in namesto nekdanjega poteka proti severu zavije proti vzhodu proti hišam v sosednji občini.



JP 664221 (Ročinj-Rčišče):

Kategorizira se nova javna pot 664221, ki predstavlja dostop do h. š. 71e ,71g, 71h in 71i. Dogovor med upravljavci cest je priložen v prilogah.



JP 664241 (Markiči):

Po nekdanjem poteku lokalne ceste 163061 se kategorizira nova javna pot 664241, ki predstavlja dostop do h. š. 8–11. Potek lokalne ceste 163061 se zariše glede na dejanski potek ceste v naravi.

2.2. Spremembe pri kategorizaciji obstoječe kategoriziranih cest

2.2.1. Uskladitev kategorizacije cest z dejanskim stanjem potekov cest v naravi



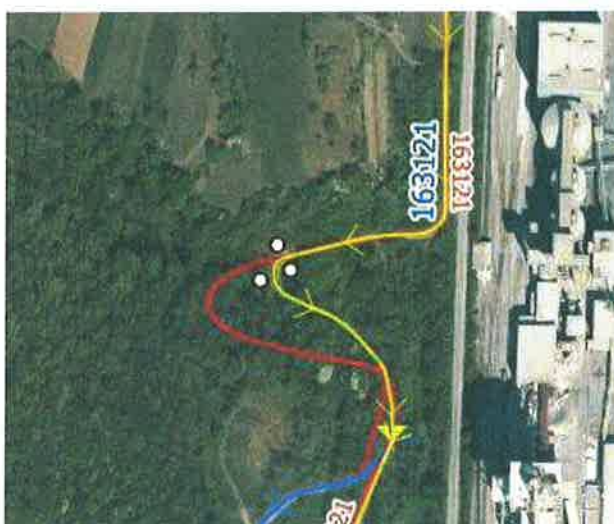
LC 163051 (Ajba-Preval):

Kategorizacija lokalne ceste 163051 se uredi glede na dejanski obstoj za kategorizacijo ustrezne ceste v naravi.



LC 163061 (Lig-Markiči-Ukanje):

Kategorizacija lokalne ceste 163061 se uredi glede na dejanski obstoj za kategorizacijo ustrezne ceste v naravi.



LC 163121 (Kanal-Krstenica-Anhovo)

Kategorizacija lokalne ceste 163121 se uredi glede na dejanski obstoj za kategorizacijo ustrezne ceste v naravi.



LC 163171 (Drašček-Kanalski Vrh)

Kategorizacija lokalne ceste 163171 se uredi glede na dejanski obstoj za kategorizacijo ustrezne ceste v naravi in po odmerjenih cestnih parcelah.



JP 663081 (Odcep Melinkikaravla)

Kategorizacija javne poti 663081 se uredi glede na dejanski obstoj za kategorizacijo ustrezne ceste v naravi.



JP 663191 (odcep Velendol)

Občina Kanal ob Soči je dne, 3.6.2020, na predlog ukinitve JP 663191, prejela pozitivno mnenje DRSI, št. 37162-3/2020-157(507). Predloga krajevna skupnost ni potrdila, zato se predlaga ureditev poteka osi ceste glede na dejanski potek ceste v naravi.



JP 663521 (odcep Dol):

Občina Kanal ob Soči je dne, 3.6.2020, na predlog krajšanja JP 663521, prejela pozitivno mnenje DRSI, št. 37162-3/2020-157(507). Predloga krajevna skupnost ni potrdila, zato se predlaga ureditev poteka osi ceste glede na dejanski potek ceste v naravi.



JP 663631 (Avče - D. Avšček - G. Avšček):

Kategorizacija javne poti 663631 se uredi glede na dejanski obstoj za kategorizacijo ustrezne ceste v naravi. Zaključni se pri h. š. 101.



JP 663091 (odcep Bajti):

Lokalni cesti se uredi priključevanje na LP 163061 glede na dejanski potek ceste v naravi.

Spremeni se tudi lokacija križišča lokalne ceste 163061 in javne poti 663091.



JP 663501 (odcep Bizjaki); JP 663471 (odcep Robi):

Javna pot 663501 se skrajša glede na dejanski obstoj za kategorizacijo ustrezne ceste v naravi. Konča se pri h. š. 53.

Vmesni del nekdanjega poteka JP 663501, se iz kategorizacije občinskih cest ukine, zaključni del nekdanjega poteka JP 663501 pa se kategorizira kot JP 663471. JP 663471 se začne pri LC 163201, glede na dejanski obstoj za kategorizacijo ustrezne ceste v naravi sekonča pri h. š. 54.



JP 663541 (Koren):

Kategorizacija javne poti 663541 se uredi glede na dejanski obstoj za kategorizacijo ustrezne ceste v naravi.



JP 664111 (odcep Čolnica):

Kategorizacija javne poti 664111 se uredi glede na dejanski obstoj za kategorizacijo ustrezne ceste v naravi.



JP 663141 (odcep D. Nekovo):

Javni poti 663141 se uredi priključevanje na R3 5703 glede na dejanski potek ceste v naravi. Uredi se ji tudi zaris poteka osi ceste glede na dejanski potek ceste v naravi.



LK 163551 (Kanal Grajska ulica):

Kategorizacija ceste LK 163551 se uredi glede na dejanski obstoj za kategorizacijo ustrezne ceste v naravi.



JP 664281 (Deskle - Grlevšče):

Nekdanji lokalni cesti 163251 se glede na Uredbo o merilih za kategorizacijo javnih cest spremeni kategorizacija v javno pot 664281.

Z namenom vzpostavitve dostopa do HŠ 78 se ji spremeni konec, tako da se zaključi pri LK 163311.



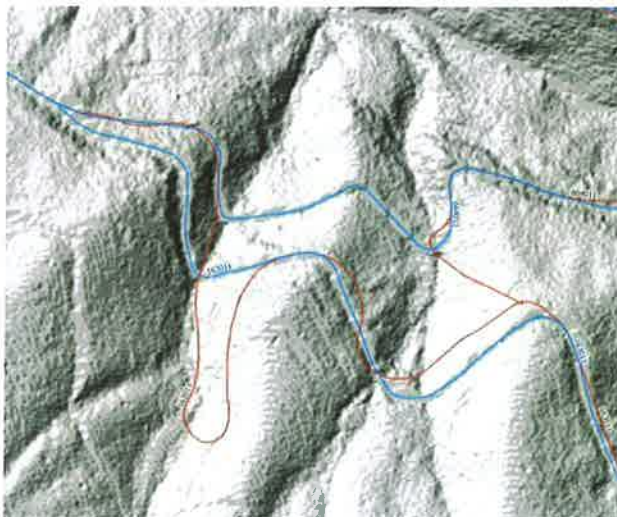
JP 663671 (odcep Ajba):

Kategorizacija ceste LK 663671 se uredi glede na dejanski obstoj za kategorizacijo ustrezne ceste v naravi. Pri tem se ji spremeni stik z državno cesto G2-1008.



JP 663721 (Plave – Paljevo – Baske):

Javni poti 663721 se spremeni potek, saj je nekdanji potek napačno zarisan. Spremeni se ji tudi konec. Zaključni se na občinski meji, nekdanji konec JP 663721 dobi novo šifro odseka 664211.



**LC 163011 (Kambreško – Podklanc) in
JP 664011 (odcep Kosi)**

Lokalni cesti 163011 in javni poti 664011 se spremeni potek skladno z dejanskim potekom ceste v naravi.

Spremeni se tudi lokacija križišča med LC 163011 in JP 664011.



JP 663101 (Ajba – Potravno):

Javni poti 663101 se spremeni potek, saj je nekdanji potek napačno zarisan. Prav tako se javna pot skrajša do h. š. 13.



JP 664001 (Rog) :

Javni poti 664001 se skladno z dejanskim potekom ceste v naravi spremeni konec, tako da se zaključi pri h. š. 1.

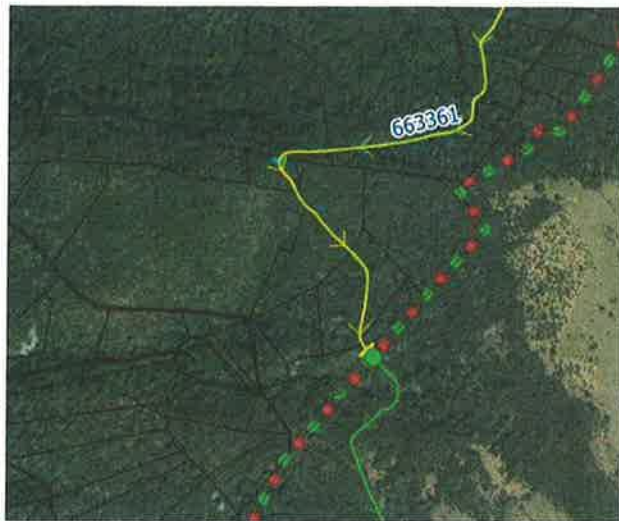


JP 663161 (Filej – Kračice):

Javni poti 663161 se uredi zaris poteka glede na dejanski potek ceste v naravi.

Spremeni se tudi lokacija križišča med državno cestro R3-5703 in JP 663161.

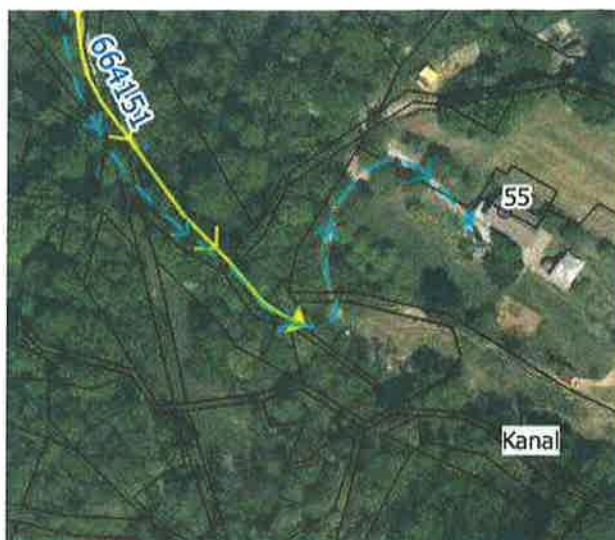
2.3. Podaljšanje kategorizacije cest



JP 663361 (Morsko-Kuk)

Potek javne poti se podaljša po dejanskem poteku ceste v naravi do občinske meje z Občino Nova Gorica. Pri tem se določi nov stikz gozdno cesto G2 010183.

2.4. Krajšanje kategorizacije cest



JP 664151 (Kanal Grajska cesta):

Kategorizacija javne poti se skrajša pri parcelni številki 317/2 (k. o. 2269).



JP 664292 in JP 664293 (Deskle - Ulica Talcev):

Kategorizaciji nekdanjih krajevnih cest 163332 in 163631 se spremenita v javni poti 664292 in 664293. Glede na dejanski obstoj za kategorizacijo ustrezne ceste v naravi se skrajšata pri ploščadi.

Pri tem se JP 664293 spremeni usmerjenost.



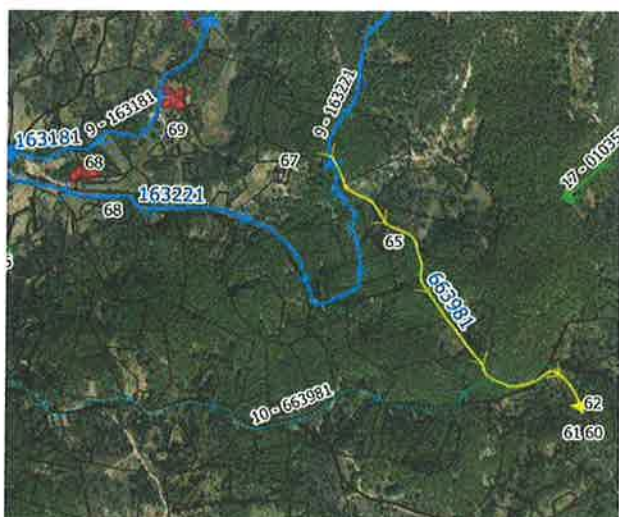
JP 663131 (Doblar-Mačk-Matic):

Javna pot 663131 se skrajša do dovoza k zadnjemu objektu (h. š. 36) glede na dejanski obstoj za kategorizacijo ustrezne ceste v naravi.



JP 663031 (odcep Dolina):

Javna pot 663031 se skrajša do dovoza k zadnjemu objektu (h. š. 43) glede na dejanski obstoj za kategorizacijo ustrezne ceste v naravi.



JP 663981 (odcep Podgozd)

Občina Kanal ob Soči je dne, 3.6.2020, na predlog ukinitve JP 663981, prejela pozitivno mnenje DRSI, št. 37162-3/2020-157(507). Predloga občinski svet ni potrdil, zato se predlaga sprememba poteka tako, da se objektom s HŠ 59-62 ohrani dostop po dejanskem poteku ceste v naravi iz lokalne ceste Trščaki-Zalom-Cvetrež.



LK 163311 (Deskle – Gorenje Deskle):

Cesti 163311 se glede na dejanski obstoj za kategorizacijo ustrezne ceste v naravi skrajša potek do h. š. 90. S tem se ukine tudi JP 663641.



JP 663861 (odcep Kras):

Javni poti 663861 se glede na dejanski obstoj za kategorizacijo ustrezne ceste v naravi skrajša potek do h. š. 36.



JP 663241 (Krstenica – Jesen):

Javni poti 663241 se glede na dejanski obstoj za kategorizacijo ustrezne ceste v naravi skrajša potek do h. š. 3 in uredi potek glede na dejanski potek ceste v naravi.



JP 663711 (odcep Morsko):

Javni poti 663711 se glede na dejanski obstoj za kategorizacijo ustrezne ceste v naravi skrajša potek do h. š. 54.



JP 664021 (Kanal Grad – pečno):

Javni poti 664021 se glede na dejanski obstoj za kategorizacijo ustrezne ceste v naravi skrajša potek do h. š. 50.



JP 663691 (odcep stara Levpa):

Javni poti 663691 se glede na dejanski obstoj za kategorizacijo ustrezne ceste v naravi skrajša potek do h. š. 25.



JP 663291 (Paljevo – Koča):

Javni poti 663291 se glede na dejanski obstoj za kategorizacijo ustrezne ceste v naravi skrajša potek do h. š. 8.



LK 163401 (Kontrada):

Ulici 163401 se zaradi neprevoznosti skrajša potek do h. š. 7.



JP 664041 (odcep Škodniki):

Javni poti se glede na dejanski obstoj za kategorizacijo ustrezne ceste v naravi skrajša potek do h. š. 20. Odseku se zaradi krajšanja spremeni usmerjenost.



JP 663461 (odcep Zavrh):

Javni poti 663461 se glede na dejanski obstoj za kategorizacijo ustrezne ceste v naravi skrajša potek do h. š. 73.

2.5. Ukinitev kategorizacije cest



JP 663641 (Deskle – Sa. Anhovo kamnolom):

Javna pot 663641 se ukine iz kategorizacije občinskih cest, saj je namesto te v uporabi JP 664281 (na sliki je označena z modro črto).

2.6. Ostale uskladitve kategorizacije cest



LK 163681 (Kanal – Pionirska ulica):

Zaradi neprevoznosti se je srednji del LK 163401 ukinil, zato nekdanji konec LK 163401 dobi novo številko odseka (163681).

LK 163681 se zaključi pri h. š. 12. Odseku se zaradi krajšanja spremeni usmerjenost.



JP 664261 (odcep Grašče):

Srednji del JP 663861 se zaradi neprevoznosti ukine, zato nekdanji konec JP 663861 dobi novo šifro odseka (664261). Odseku se zaradi krajšanja spremeni usmerjenost.



JP 664231 (Testeni – Košenija):

Srednji del JP 663461 se zaradi neprevoznosti ukine, zato nekdanji konec JP 663461 dobi novo šifro odseka (664231). Odseku se zaradi krajšanja spremeni usmerjenost.



JP 664272 (Plave)

Nekdanji lokalni cesti 163481 se zaradi poteka vzporedno od lokalne ceste 163131 spremeni kategorizacija v javno pot 664272.



**JP 664291 – JP 664295
(Deskle)**

Nekdanjim krajevnim cestam LK 163331, LK 163332, LK 163631, LK 163441 in LK 163451 se zaradi prekategorizacije nekdanje lokalne ceste LC 163251 v javno pot JP 664281 spremeni kategorizacija v javne poti JP 664291, JP 664292, JP 664293, JP 664294 in JP 664295.

LC 163151 (Zagora-Preški Vrh)

Mejnemu odseku se uredi podatek o dolžini skladno z Odlokom Občine Nova Gorica.

LC 284023 (Mrcinje-Kanalski vrh)

Mejnemu odseku se uredi podatek o dolžini skladno z Odlokom Občine Nova Gorica.

3. Dogovori med upravljavci cest glede stičnih točk na občinskih cestah

3.1. Mestna Občina Nova Gorica in Občina Kanal ob Soči

LC 284013, JP 663581, LC 163181: Nova Gorica - Kanal ob Soči

Dogovor med upravljavci cest glede stičnih točk na občinskih cestah

Lokalna cesta 284013, javna pot 663581 in lokalna cesta 163181

Stikanje občinskih cest s sosednjimi občinami

Lokalna cesta 284013 je v celoti kategorizirana z Odlokom Mestne občine Nova Gorica, javna pot 663581 in lokalna cesta 163181 pa z Odlokom Občine Kanal ob Soči.

Za potrebe topološke uskladitve slojev se določa koordinata stikanja cest glede na rezultate terenske izmere ob občinski meji po RPE.



KOORDINATA STIKANJA JP 663581 z LC 284013:
x: 102182,190
y: 401945,680



KOORDINATA STIKANJA LC 163181 z LC 284013:
x: 101982,610
y: 402203,530

POTRUIJEMO DOGOVOR:

MESTNA OBČINA NOVA GORICA
Odgovorna oseba: 

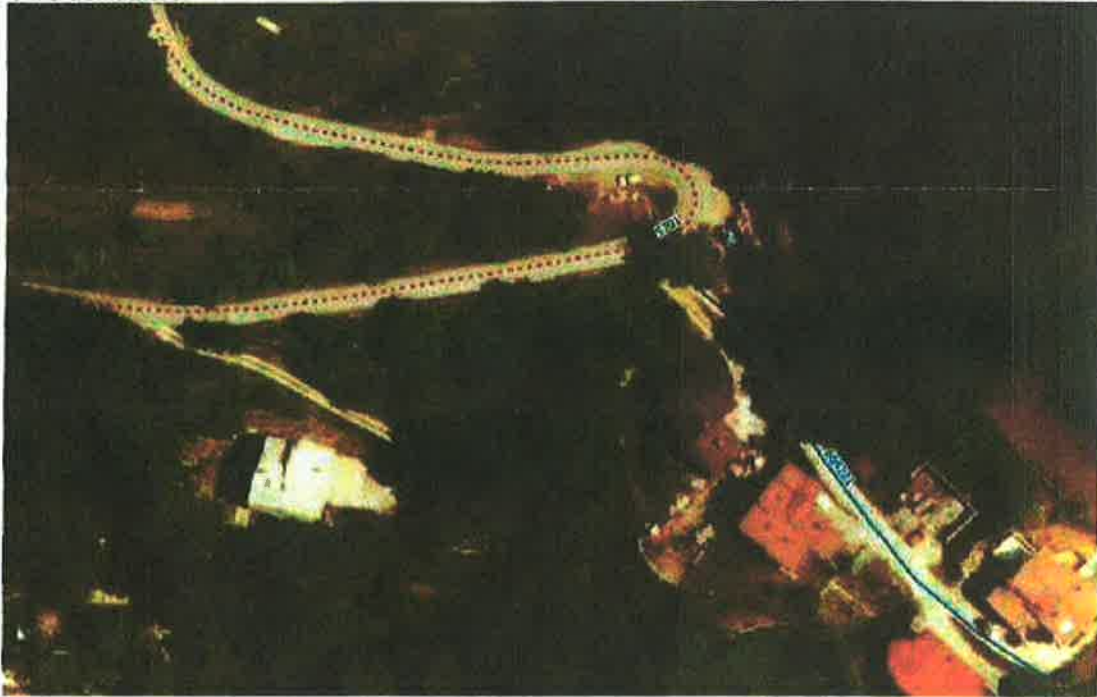



datum: 16.10.2015

OBČINA KANAL OB SOČI
Odgovorna oseba: 

datum: 20.10.2015

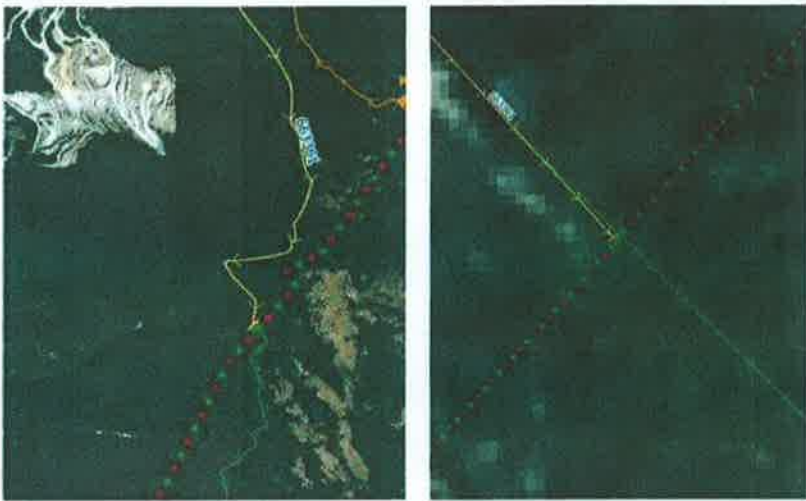
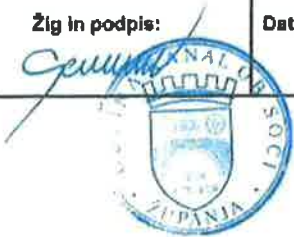

3.2. Direkcija RS za infrastrukturo in Občina Kanal ob Soči

Dogovor med upravljavci cest glede stičnih točk na občinskih cestah

Št. uskladitve:	1
Vrsta uskladitve:	3. Stikanje občinskih cest z državnimi cestami
Odsek ceste/Potek: odsek 664221	
Opis uskladitve: Nova kategorizacija ceste 664220.	
Slika uskladitve:	
	
Predlog uskladitve: Nov stik med R3-5701 in JP 664221.	
Koordinata točke stikanja:	X: 108148.39 Y: 398026.98
Obrazložitev upravljavca Občina Kanal ob Soči:	Zaradi ureditve dostopa do HS 71 želimo kategorizirati novo javno pot 664221, ki se priključi na R3-5701.
Obrazložitev upravljavca Direkcija RS za Infrastrukturo:	Ureditev stika R3-5701 z novo kategorizirano javno pot 664221.
Odgovorna oseba Občine Kanal ob Soči Gerbec Tina  	Odgovorna oseba DRSI Švigelj Anton 
Datum: 19.2.2020 Žig in podpis:	Datum: 2.3.20 Žig in podpis:

3.3. Zavod za gozdove Slovenije in Občina Kanal ob Soči

Dogovor glede določitve stičnih točk – uskladitev z ZGS

St. uskladitve:	1/1			
Vrsta uskladitve:	Dodajanje stične točke občinske ceste z gozdno cesto			
ID stične točke:	/			
	Kategorija	Odsek	Potek	Dolžina (m)
Občina Kanal ob Soči:	JP	663361	Morsko-Kuk	3.402
Zavod za gozdove Slovenije:	G2	010183	Podlope-Zadol	
Opis uskladitve: Zaradi neobstoječega stika med podaljšano občinsko cesto JP 663361 in gozdno cesto G2 010183, se na poteku občinske meje določi nova stična točka.				
Slika uskladitve:				
				
Predlog uskladitve:	Stik na občinski meji in po dejanskem poteku ceste v naravi.			
Koordinata točke stikanja (D96/TM):	E: 395631,61 N: 101550,76			
Obrazložitev Občine Kanal ob Soči:	Potrjujemo dogovor.			
Obrazložitev Zavoda za gozdove Slovenije:	Potrjujemo dogovor.			
OBČINA KANAL OB SOČI Odgovorna oseba: Tina Gerbec, županja			ZAVOD ZA GOZDOVE SLOVENIJE Odgovorna oseba: EDO KOZOROG VODJA DE TOLKIN	
Datum: 9.5.2021			Datum: 22.4.2021	
Žig in podpis:			Žig in podpis:	
				

4. Zaključek

Po uskladitvah osi cest z dejanskim stanjem v naravi in vnesenih predlogih za novo kategorizacijo občinskih javnih cest, je skupna dolžina v predlogu novega Odloka o kategorizaciji občinskih javnih cest v Občini Kanal ob Soči za 6.958 m krajša od skupne dolžine kategoriziranih cest v Odloku o kategorizaciji občinskih cest v Občini Kanal ob Soči iz leta 2009 (UL RS št. 103/2009), od tega se dolžina lokalnih cest skrajša za 3.254 m, dolžina mestnih ali krajevnih cest se skrajša za skupno 1.155 m, dolžina javnih poti pa se skrajša za 2.549 m.

Občina Kanal ob Soči je predlagala novo kategorizacijo šestih javnih poti. 22-im občinskim cestam se je uredil zaris grafične osi ceste glede na dejanski potek ceste v naravi, 15-im občinskim cestam se je potek skrajšal, eni javni poti pa se je potek podaljšal. Devetim občinskim cestam se je v skladu z Uredbo o merilih za kategorizacijo javnih cest (UL RS, št. 49/97, 113/09 in 109/10 – ZCes-1) spremenilo oštevilčenje.

Občina Kanal ob Soči bo skladno s predlogi za spremembo kategorizacije uredila parcelacijo in lastniško stanje na potekih cest, kjer to še ni urejeno.

Spremembe Odloka o kategorizaciji občinskih javnih cest v Občini Kanal ob Soči:

Kategorizacija	Odlok I. 2009 (UL RS, št. 103/2009) [m]	Osnutek sprememb Odloka 2021 [m]	Razlika [m]
LC	128.545	125.291	-3.254
LK	6.780	5.625	-1.155
JP	84.330	81.781	-2.549
Skupaj	219.655	212.697	-6.958

