

Trg svobode 23
5213 Kanal

T: 05 398 12 00
E: obcina.kanal@obcina-kanal.si

Številka: 9000-0001/2026

Datum: 19.1.2026

OBČINSKI SVET OBČINE KANAL OB SOČI

ZADEVA: Odloku o spremembah Odloka o kategorizaciji občinskih cest v Občini Kanal ob Soči, predlog prva obravnava.

PREDLAGATELJ: Miha Stegel, župan

PRIPRAVIL: Občinska uprava Občine Kanal ob Soči

PРАВNA PODLAGA: Zakon o cestah -ZCes-2 (Uradni list RS, št. 132/22, 140/22 – ZSDH-1A, 29/23 in 78/23 – ZUNPEOVE), Pravilnik o načinu označevanja javnih cest in o evidencah o javnih cestah in objektih na njih (Uradni list RS, št. 6/24), Uredba o merilih za kategorizacijo javnih cest (Uradni list RS, št. 49/97, 113/09, 109/10 – ZCes-1 in 132/22 – ZCes-2)

NAMEN: Kategorizacija novih odsekov občinskih cest glede na uporabo in stanje v naravi

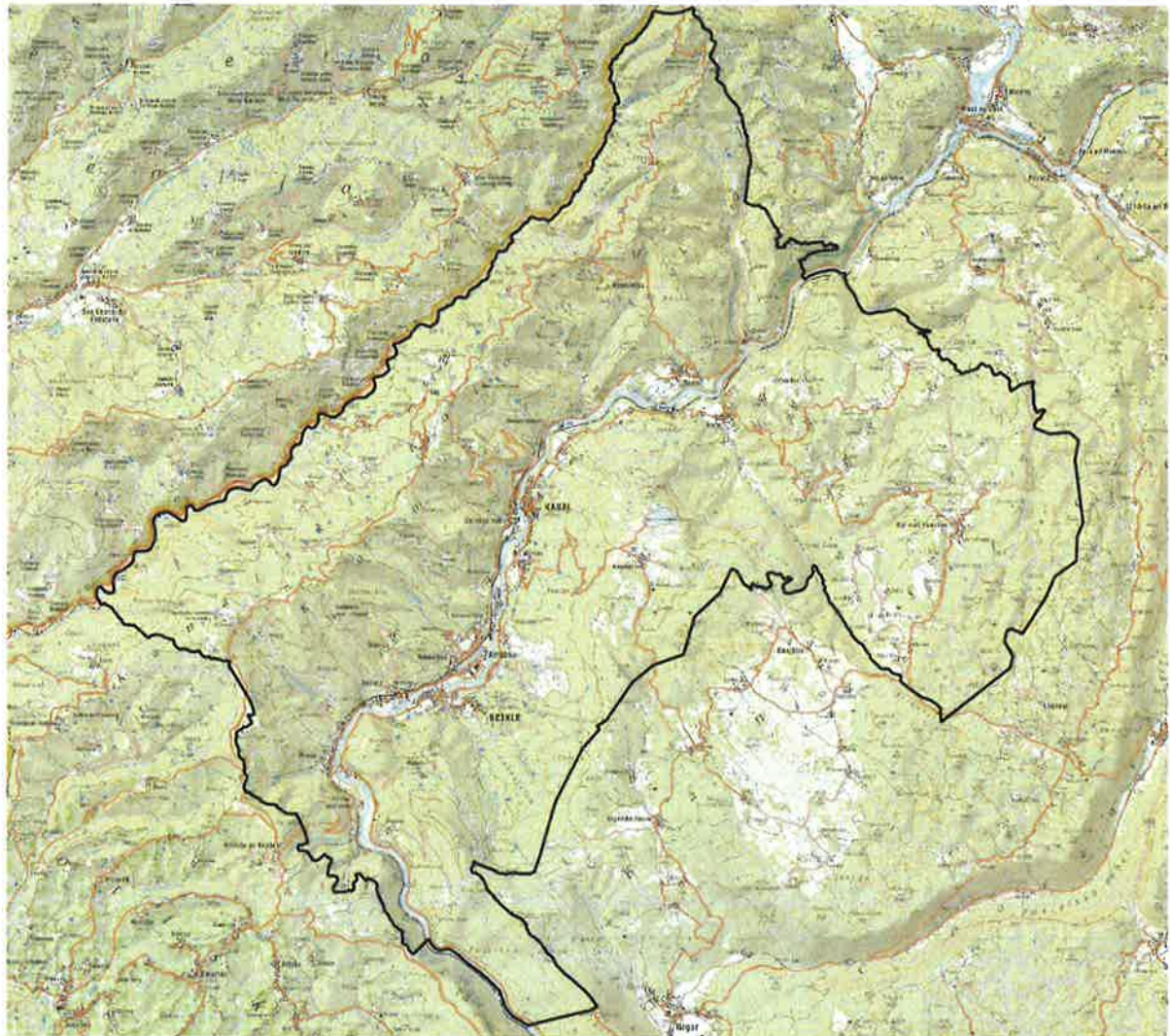
POROČEVALEC: Ana Skočir, občinska uprava

PREDLOG: Občinski svet Občine Kanal ob Soči sprejme Odlok o spremembah in dopolnitvah Odloka o kategorizaciji občinskih cest v Občini Kanal ob Soči v prvi obravnavi.

Miha Stegel
župan

SPREMEMBE IN DOPOLNITVE ODLOKA O KATEGORIZACIJI OBČINSKIH CEST V OBČINI KANAL OB SOČI

OBČINA KANAL OB SOČI



Št.: 2026-KTG-044-1

JANUAR 2026

PODATKI O PROJEKTU

NAZIV AKTA	Spremembe in dopolnitve Odloka o kategorizaciji občinskih cest v Občini Kanal ob Soči
PRIPRAVLJAVEC ODLOKA	Občina Kanal ob Soči Trg svobode 23, 5213 Kanal gp@obcina-kanal.si
ODGOVORNA OSEBA PRIPRAVLJAVCA	Župan Občine Kanal ob Soči Miha Stegel
IZDELOVALEC	REALP d.o.o. Breznikova ulica 26, 1230 Domžale info@realp.si
ODGOVORNA OSEBA IZDELOVALCA	Uroš Košir
DATUM IZDELAVE	januar 2026

UVOD

Kategorizacija občinskih cest prikazuje dejansko rabo javnih cest na območju občine, ki se s potrebami in skladno z razvojem občine spreminja.

Občina Kanal ob Soči ima veljaven Odlok o kategorizaciji občinskih cest v Občini Kanal ob Soči iz leta 2021. Odloka ne odraža več dejanskega stanja v naravi. S spremembo odloka se evidentira spremembe na občinskem cestnem omrežju, ki so nastale po letu 2021. Na podlagi pregleda stanja kategorizacije občinskih cest se je uredila nova kategorizacija občinskih cest.

Po sprejemu odloka na Občinskem svetu ter objavi in uveljavitvi odloka se bodo uredile še preostale baze, ki so Banka cestnih podatkov, tehnična baza podatkov o cestah, ki se pošilja na Direkcijo RS za infrastrukturo, vpisale ceste v Zbirni kataster GJI, podatki o potekih osi cest in cestnih objektih na njih, ki se posreduje na Geodetsko upravo RS ter na podlagi Zakona o evidentiranju dejanske rabe zemljišč javne cestne in javne železniške infrastrukture (ZEDRZ, Ur. list RS, št. 13/18) evidentirala dejanska raba javnih kategoriziranih občinskih cest na območju občine, ki bodo posredovani v matično evidenco dejanske rabe zemljišč javne cestne in javne železniške infrastrukture na Direkcijo RS za infrastrukturo.

Pravna podlaga:

- Zakon o cestah (Ur. l. RS, št. 132/2022, 140/22 - ZSDH-1A, 29/23 in 78/23 - ZUNPEOVE)
- Uredba o merilih za kategorizacijo javnih cest (Ur. l. RS, št. 49/97, 113/09, 109/10 - ZCes-1 in 132/22-ZCes-2)
- Pravilnik o načinu označevanja javnih cest ter o evidencah o javnih cestah in objektih na njih (Ur. l. RS, št. 6/24)
- Statut Občine Kanal ob Soči (Uradni list RS, št. 62/2019)

Veljaven Odlok:

- Odlok o kategorizaciji občinskih cest v Občini kanal ob Soči (Uradni list RS, št. 163/2021)

OBRAZLOŽITEV SPREMEMB

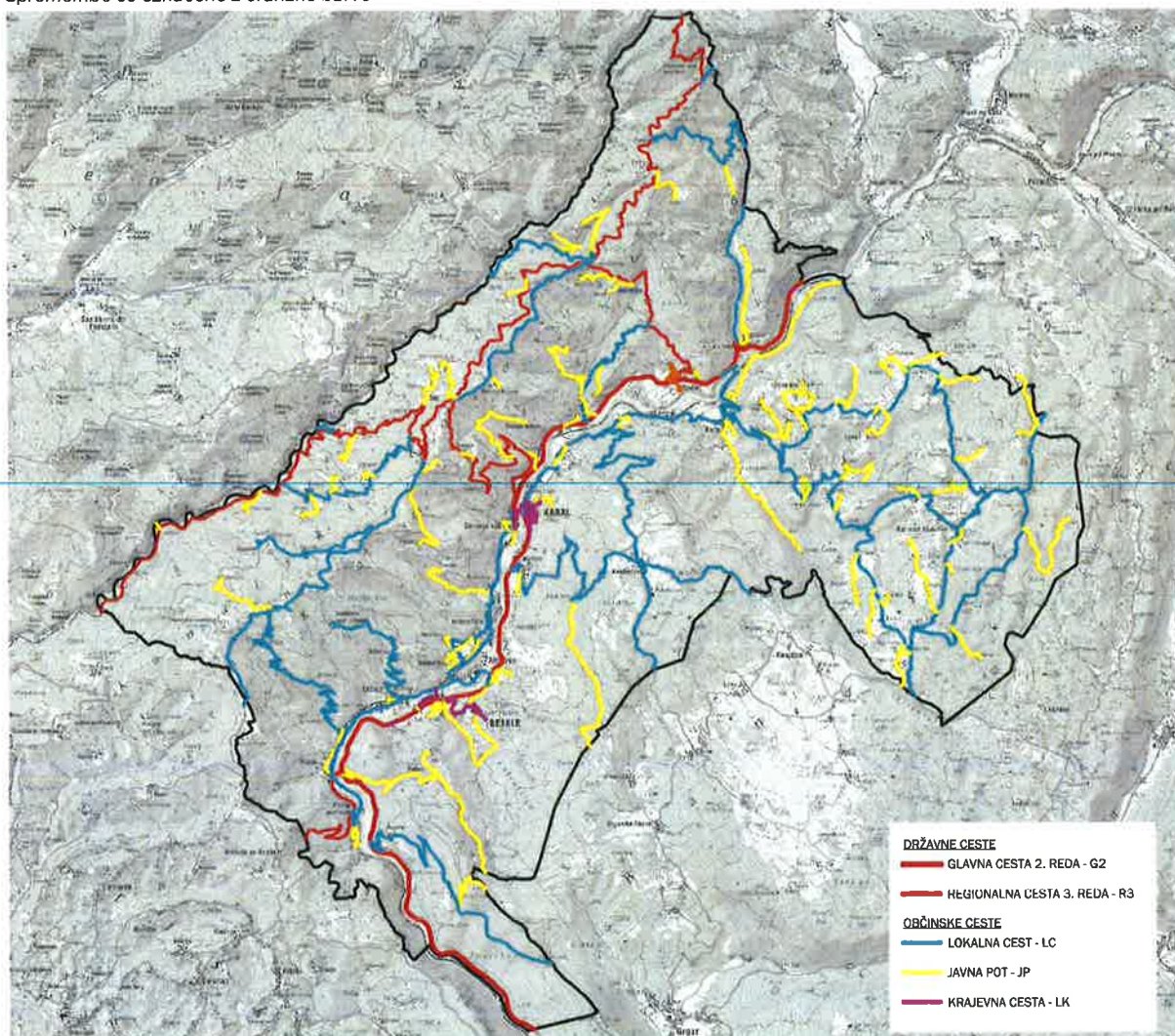
V nadaljevanju so prikazane spremembe na cestnem omrežju glede na veljavni odlok iz leta 2021. Spremembe so prikazane glede na tip spremembe in so grafično prikazane.

KAZALO SPREMEMB

1. OBMOČJE SPREMEMB.....	4
2. NOVE KATEGORIZACIJE ODSEKOV.....	5
3. SPREMEMBA DOLŽINE OBČINSKIH CEST.....	7

1. OBMOČJE SPREMEMB

Spremembe so označene z oranžno barvo



2. NOVE KATEGORIZACIJE ODSEKOV

ODSEK	KAT	ZAČETEK ODSEKA	POTEK ODSEKA	KONEC ODSEKA	DOLŽINA	OPOMBA
664222	JP	C G2-103	Pokopališče-Ročinj	C R3-604	207	nova kategorizacija odseka
664223	JP	C R3-604	Mimo HŠ 18	O 664222	43	nova kategorizacija odseka
664224	JP	O 664222	Mimo HŠ 44	O 664223	62	nova kategorizacija odseka
664225	JP	O 664222	Odcep do HŠ 35	Z HŠ 35	106	nova kategorizacija odseka
664229	JP	C R3-604	Mimo HŠ 22	C R3-604	40	nova kategorizacija odseka
664301	JP	C R3-604	Ročinj - župnija	C R3-604	93	nova kategorizacija odseka
664302	JP	O 664301	Odcep do HŠ 64	Z HŠ 64	34	nova kategorizacija odseka
664303	JP	O 664302	Dom Valentina Staniča Ročinj	Z HŠ 59	33	nova kategorizacija odseka
664305	JP	C 664301	Ročinj (HŠ 53 - HŠ 16)	C R3-604	45	nova kategorizacija odseka



ODSEK	KAT	ZAČETEK ODSEKA	POTEK ODSEKA	KONEC ODSEKA	DOLŽINA	OPOMBA
664226	JP	C R3-604	Ročinj - skozi naselje	C G2-103	625	nova kategorizacija odseka
664227	JP	O 664226	Odcep do HŠ 112	Z HŠ 112	31	nova kategorizacija odseka
664228	JP	O 664226	Odcep do HŠ 96	Z HŠ 96	29	nova kategorizacija odseka
664306	JP	O 664226	odcep do HŠ 103	Z HŠ 103	63	nova kategorizacija odseka
664307	JP	O 664226	Ročinj (mimo HŠ 126)	Z parc. 556/3	88	nova kategorizacija odseka



ODSEK	KAT	ZAČETEK ODSEKA	POTEK ODSEKA	KONEC ODSEKA	DOLŽINA	OPOMBA
664304	JP	C G2-103	Ročinj - igrišče (Na Polju)	Z HŠ 4F	222	nova kategorizacija odseka



3. SPREMEMBA DOLŽINE OBČINSKIH CEST

Skladno s spremembo odloka bodo skupne dolžine v občini sledeče:

KATEGORIJA	VELJAVNI ODLOK [m]	PREDLOG ODLOKA [m]	RAZLIKA DOLŽIN [m]
lokalne ceste - LC	125.291	125.291	0
krajevne ceste - LK	5.625	5.625	0
javne poti - JP	81.781	83.502	+ 1.721
SKUPAJ	212.697	214.418	+ 1.721

Na podlagi določil 49. člena Zakona o cestah (Uradni list RS, št. 132/22, 140/22 – ZSDH-1A, 29/23 in 78/23 – ZUNPEOVE), 29. člena Zakona o lokalni samoupravi /ZLS/ (Uradni list RS, št. 94/2007-UPB2, 76/2008, 79/2009, 51/2010, 40/2012-ZUJF, 14/2015-ZUUJFO, 76/2016-odl US), drugega odstavka 18. člena Uredbe o merilih za kategorizacijo javnih cest (Uradni list RS, št. 49/1997, 113/2009 in 109/2010 – ZCes-1, 132/22 – ZCes-2) in 14. člena Statuta Občine Kanal ob Soči (Uradni list RS, št. 62/2019) je Občinski svet Občine Kanal ob Soči na seji dne __. __. 2026 sprejel

ODLOK

o spremembah in dopolnitvah Odloka o kategorizaciji občinskih cest v Občini Kanal ob Soči

1. člen

V 6. členu Odloka o kategorizaciji občinskih cest v Občini kanal ob Soči (Uradni list RS, št. 163/2021) se:

- dodajo zapisi pod zaporedne številke 82.1, 82.2, 82.3, 82.4, 82.5, 82.6, 82.7, 82.8, 95, 96, 97, 98, 99, 100 in 101 tako, da se glasijo:

»

82.1	664220	664222	Pokopališče-Ročinj	C G2-103	C R3-604	207	vsa vozila	
82.2	664220	664223	Mimo HŠ 18	C R3-604	O 664222	43	vsa vozila	
82.3	664220	664224	Mimo HŠ 44	O 664222	O 664223	62	vsa vozila	
82.4	664220	664225	Odcep do HŠ 35	O 664222	Z HŠ 35	106	vsa vozila	
82.5	664220	664226	Ročinj - skozi naselje	C R3-604	C G2-103	625	vsa vozila	
82.6	664220	664227	Odcep do HŠ 112	O 664226	Z HŠ 112	31	vsa vozila	

82.7	664220	664228	Odcep do HŠ 96	O 664226	Z HŠ 96	29	vsa vozila	
82.8	664220	664229	Mimo HŠ 22	C R3- 604	C R3- 604	40	vsa vozila	
95	664300	664301	Ročinj - župnija	C R3- 604	C R3- 604	93	vsa vozila	
96	664300	664302	Odcep do HŠ 64	O 664301	Z HŠ 64	34	vsa vozila	
97	664300	664303	Dom Valentina Staniča Ročinj	O 664302	Z HŠ 59	33	vsa vozila	
98	664300	664304	Ročinj - igrišče (Na Polju)	C G2- 103	Z HŠ 4F	222	vsa vozila	
99	664300	664305	Ročinj (HŠ 53 - HŠ 16)	C 664301	C R3- 604	45	vsa vozila	
100	664300	664306	odcep do HŠ 103	O 664226	Z HŠ 103	63	vsa vozila	
101	664300	664307	Ročinj (do črpališča)	O 664226	Z črpališče	88	vsa vozila	

«,

- v zadnji vrstici tabele številka »81.781 m« nadomesti s številko »83.502 m«.

2. člen

H kategorizaciji občinskih cest, določenih s tem odlokom, je bilo v skladu z določbo 18. člena Uredbe o merilih za kategorizacijo javnih cest (Uradni list RS, št. 49/97, 113/09, 109/10 - ZCes-1 in 132/22 - ZCes-2) pridobljeno pozitivno mnenje Direkcije Republike Slovenije za infrastrukturo št. _____ z dne __. __. 2026.

3. člen

Ta odlok začne veljati petnajsti dan po objavi v Uradnem listu Republike Slovenije.



**OBČINA
KANAL OB SOČI**

Trg svobode 23
5213 Kanal

T: 05 398 12 00
E: obcina.kanal@obcina-kanal.si

Številka: _____

Datum: __.__.2026

Miha Stegel
župan

