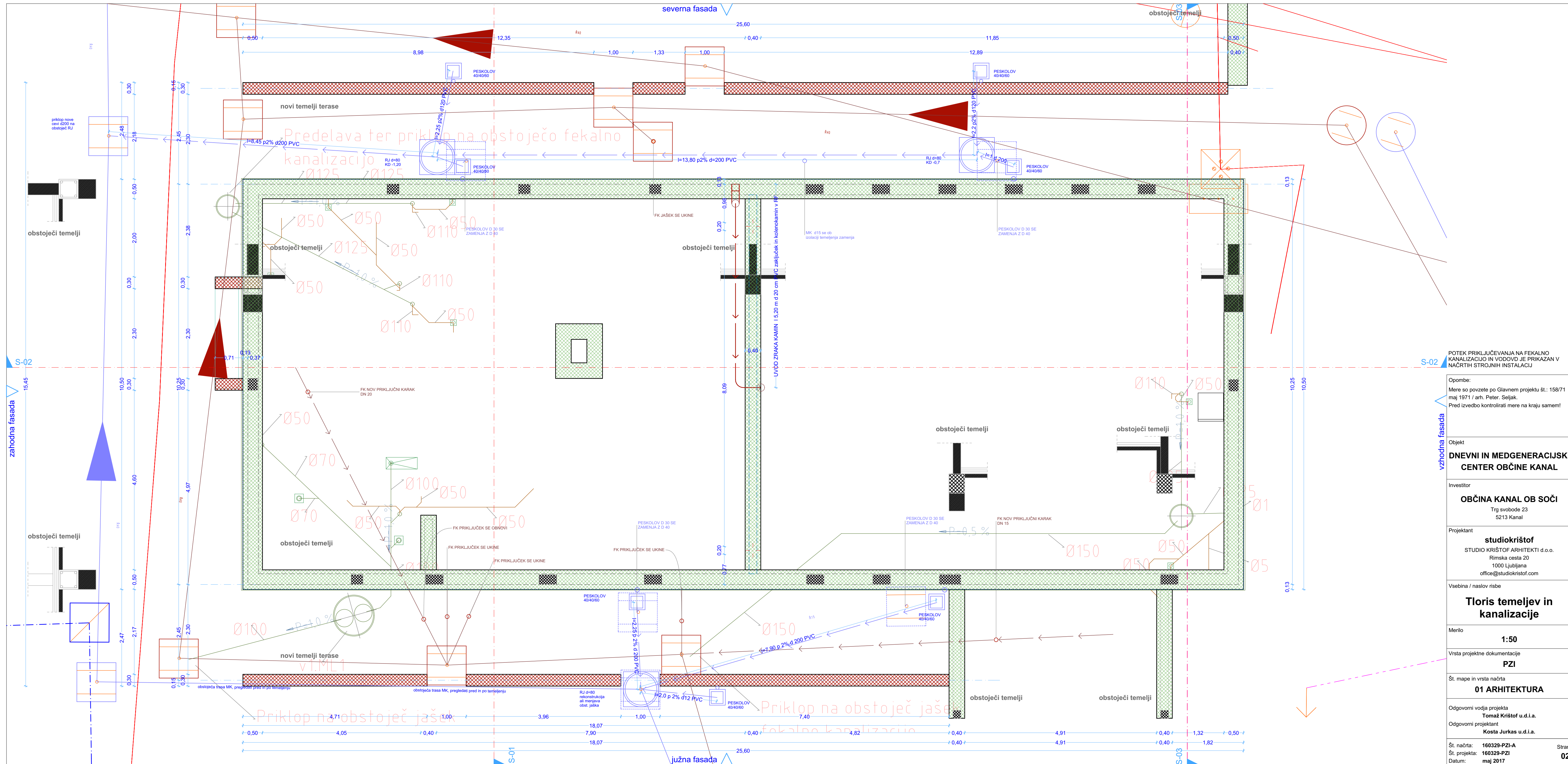


Naročnik / investitor Občina Kanal ob Soči Trg svobode 23, 5213 Kanal	Ime	ID številka:	Podpis	Objekt DNEVNI IN MEDGENERACIJSKI CENTER OBČINE KANAL	Vsebina/Naslov risbe: talna ureditev , situacija			
	Potrdil (OVP): Preveril (OP):	Tomaž Krištof u.d.i.a. Kosta Jurkas u.d.i.a.	1444 A 0278 A			Vrsta projektne dokumentacije PZI	Številka projekta 160329-PZI	
Projektant Studio Krištof d.o.o. Rimska 20, 1000 Ljubljana				Št. mape in vrsta načrta 01 NAČRT ARHITEKTURE	Številka načrta 160329-PZI-A	Merilo 1:125	Datum: FEBRUAR 2017	Stran: 01



POTEK PRIKLJUČEVANJA NA FEKALNO KANALIZACIJO IN VODOVD JE PRIKAZAN V NAČRTIH STROJNINH INSTALACIJ

Opombe:
 Mere so povzete po Glavnem projektu št.: 158/71 maj 1971 / arh. Peter. Seljak.
 Pred izvedbo kontrolirati mere na kraju samem!

Objekt
DNEVNI IN MEDGENERACIJSKI CENTER OBČINE KANAL

Investitor
OBČINA KANAL OB SOČI
 Trg svobode 23
 5213 Kanal

Projektant
studiokrištof
 STUDIO KRIŠTOF ARHITEKTI d.o.o.
 Rimska cesta 20
 1000 Ljubljana
 office@studiokristof.com

Vsebina / naslov risbe
Tloris temeljev in kanalizacije

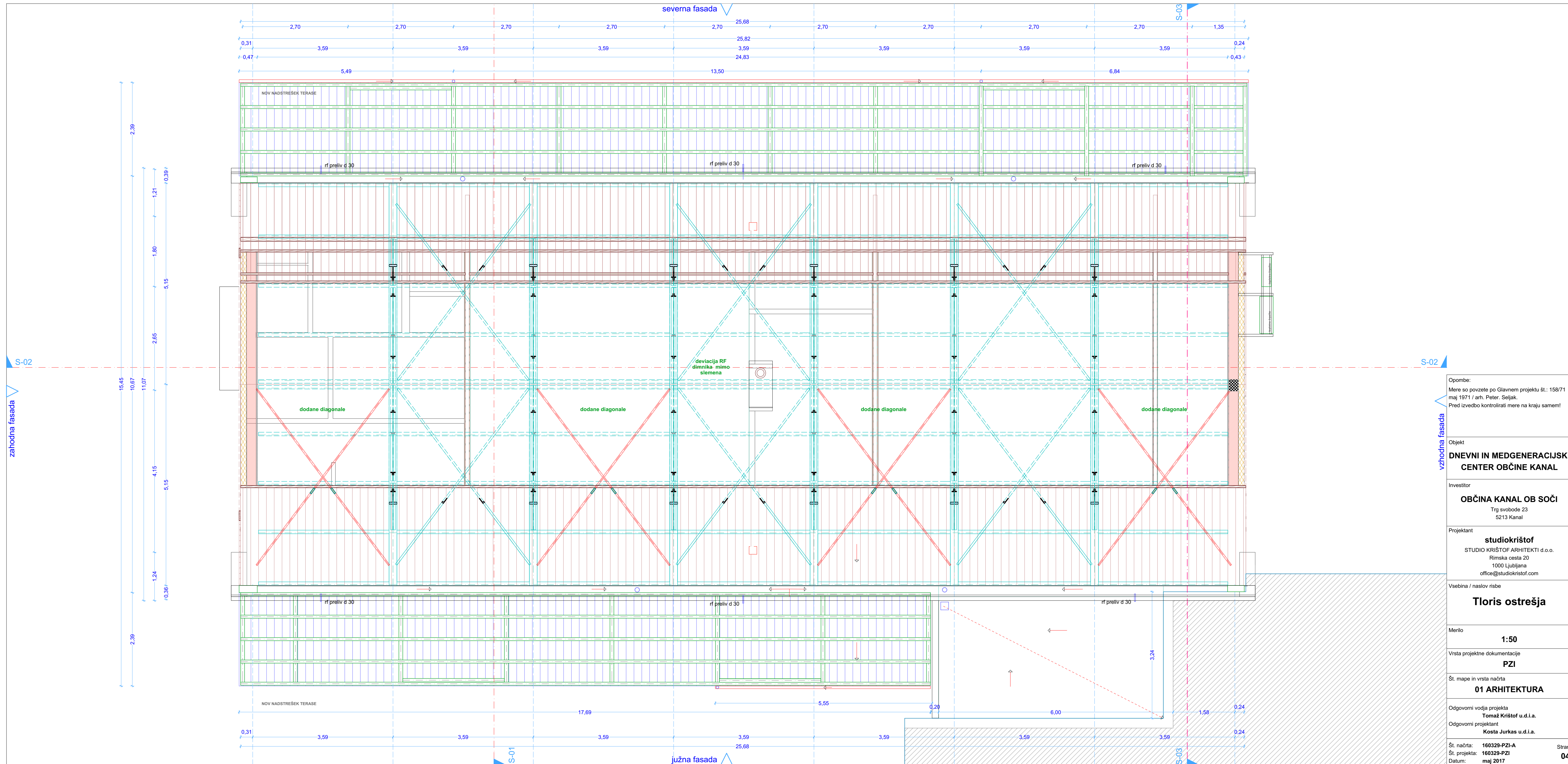
Merilo
1:50

Vrsta projektne dokumentacije
PZI

Št. mape in vrsta načrta
01 ARHITEKTURA

Odgovorni vodja projekta
Tomaž Krištof u.d.i.a.
 Odgovorni projektant
Kosta Jurkas u.d.i.a.

Št. načrta: 160329-PZI-A
 Št. projekta: 160329-PZI
 Datum: maj 2017



Opombe:
 Mere so povzete po Glavnem projektu št.: 158/71
 maj 1971 / arh. Peter Seljak.
 Pred izvedbo kontrolirati mere na kraju samem!

Objekt
**DNEVNI IN MEDGENERACIJSKI
 CENTER OBČINE KANAL**

Investitor
OBČINA KANAL OB SOČI
 Trg svobode 23
 5213 Kanal

Projektant
studiokrištof
 STUDIO KRIŠTOF ARHITEKTI d.o.o.
 Rimska cesta 20
 1000 Ljubljana
 office@studiokristof.com

Vsebina / naslov risbe
Tloris ostrešja

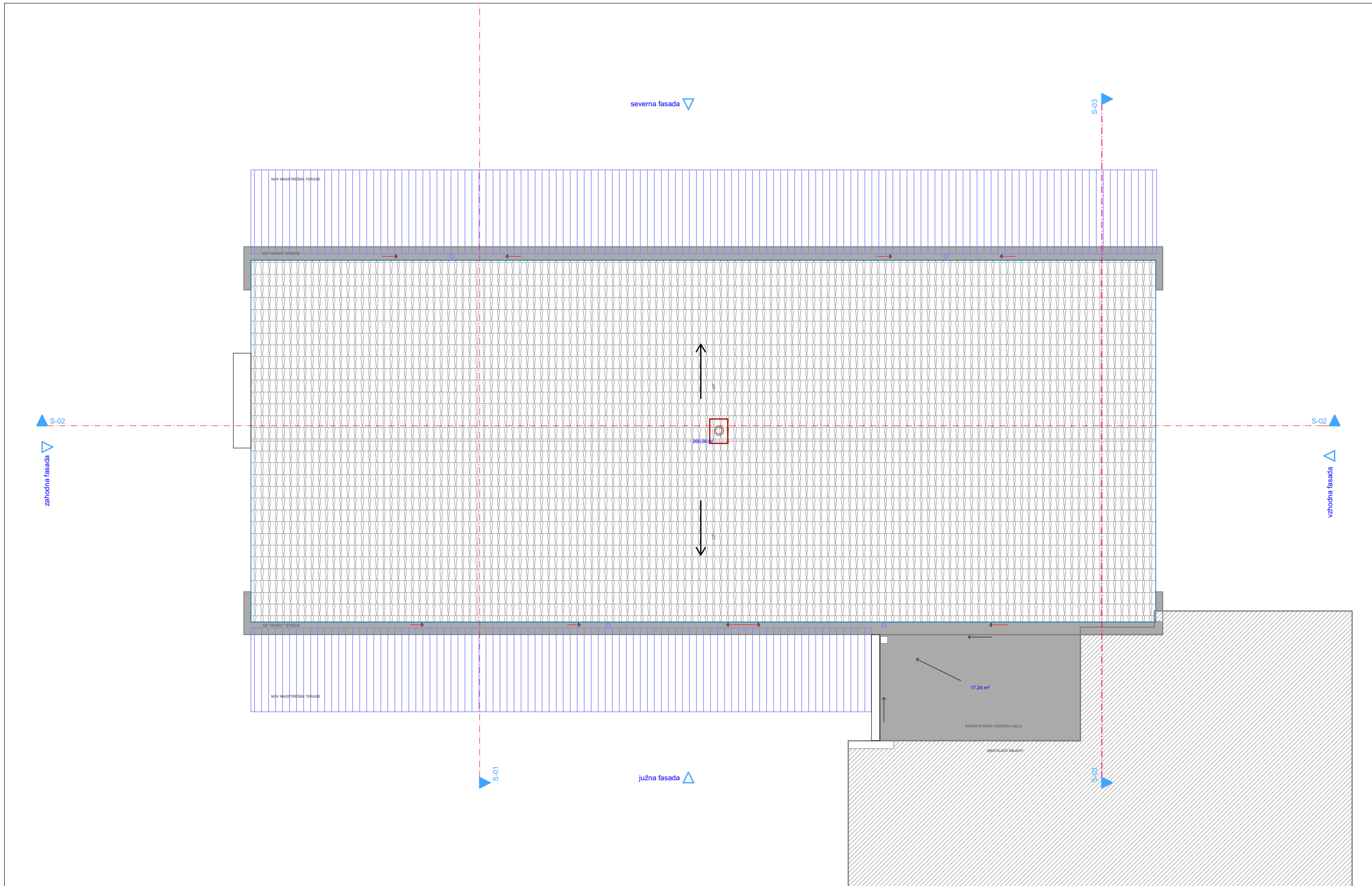
Merilo
1:50

Vrsta projektne dokumentacije
PZI

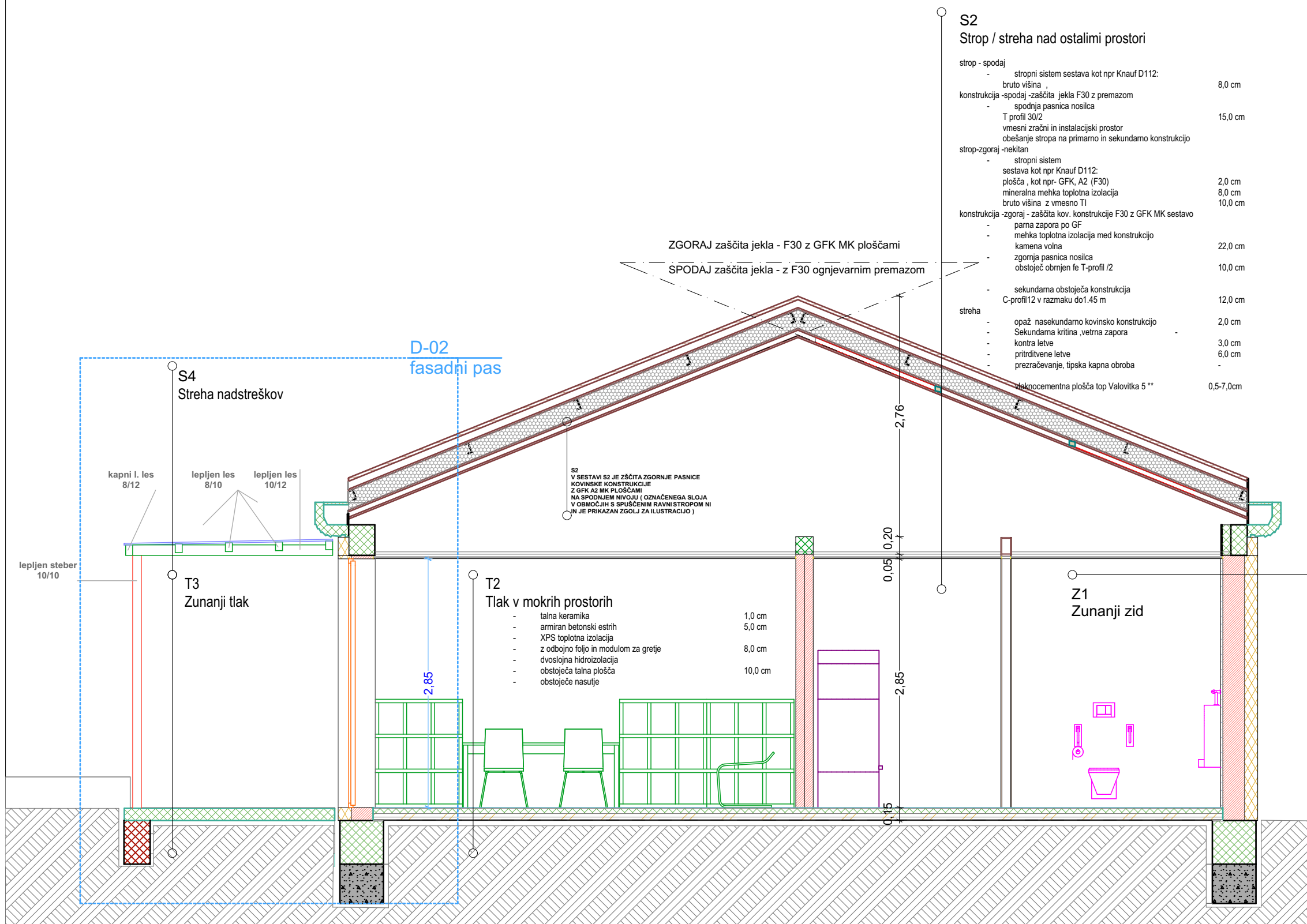
Št. mape in vrsta načrta
01 ARHITEKTURA

Odgovorni vodja projekta
Tomaž Krištof u.d.i.a.
 Odgovorni projektant
Kosta Jurkas u.d.i.a.

Št. načrta: **160329-PZI-A**
 Št. projekta: **160329-PZI**
 Datum: **maj 2017**



Naročnik / investitor	Ime	ID številka:	Podpis	Objekt	Vsebina / Naslov risbe:			
	Potrdil (OVP):	1444 A						DNEVNI IN MEDGENERACIJSKI CENTER OBČINE KANAL
Občina Kanal ob Soči Trg svobode 23, 5213 Kanal	Preveril (OP):	0278 A		Vrsta projektne dokumentacije	Številka projekta			
Projektant				PZI	160329-PZI			
	Studio Krištof d.o.o. Rimska 20, 1000 Ljubljana			Št. mape in vrsta načrta	Številka načrta	Merilo	Datum:	Stran:
				01 NAČRT ARHITEKTURE	160329-PZI-A	1:100	MAJ 2017	05

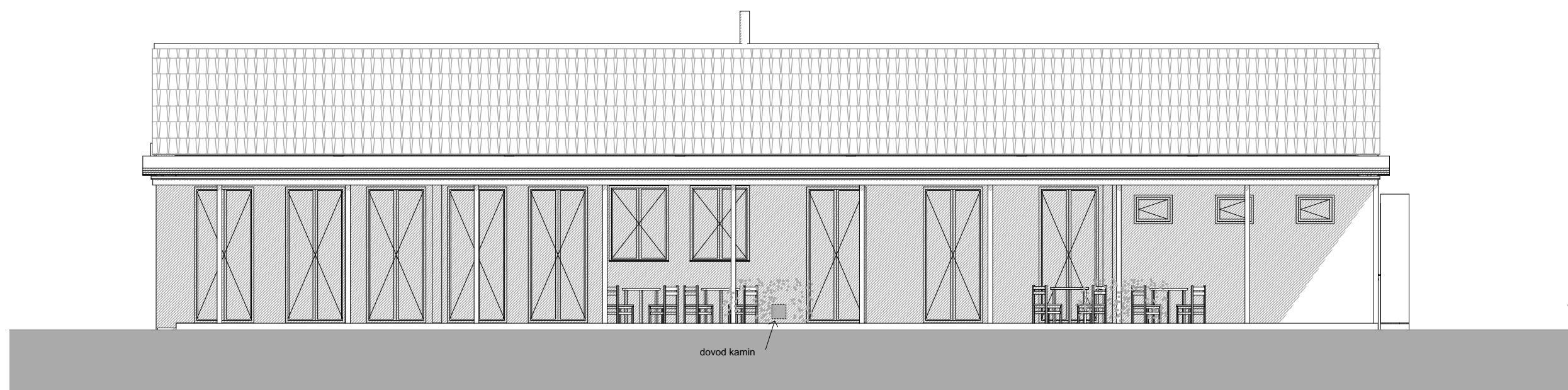
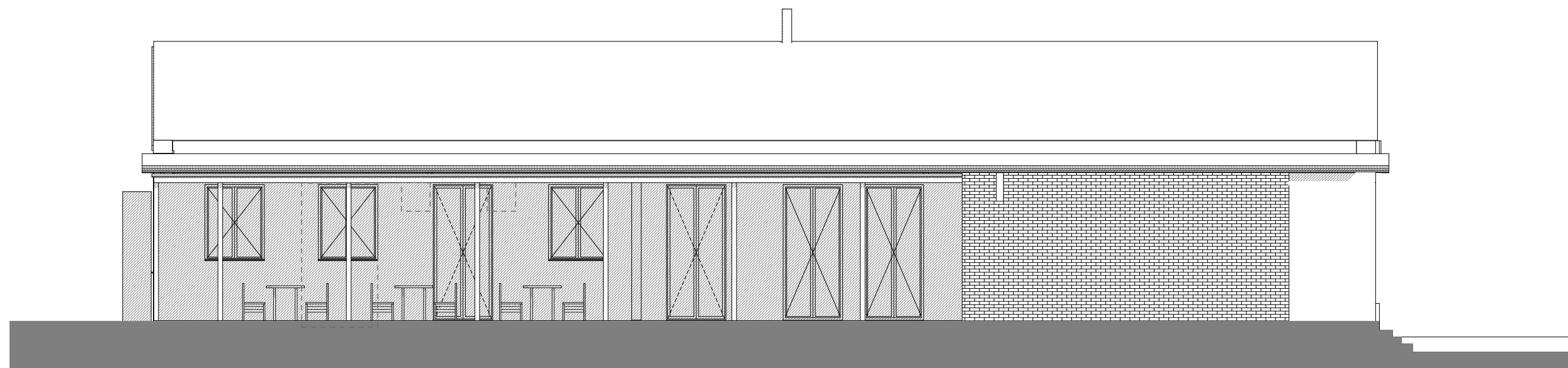


S2
Strop / streha nad ostalimi prostori

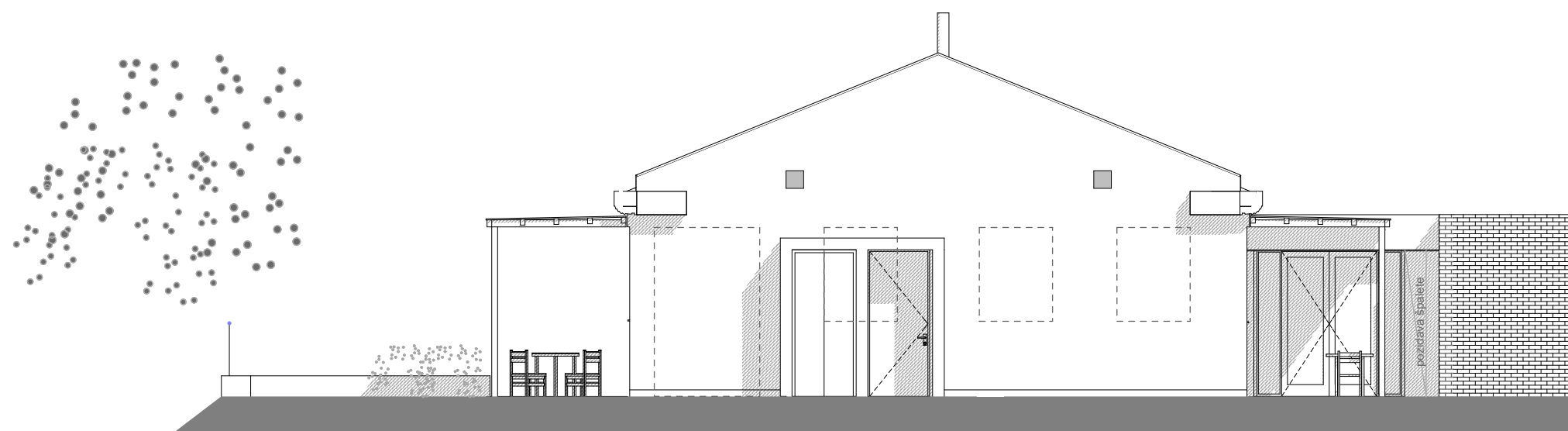
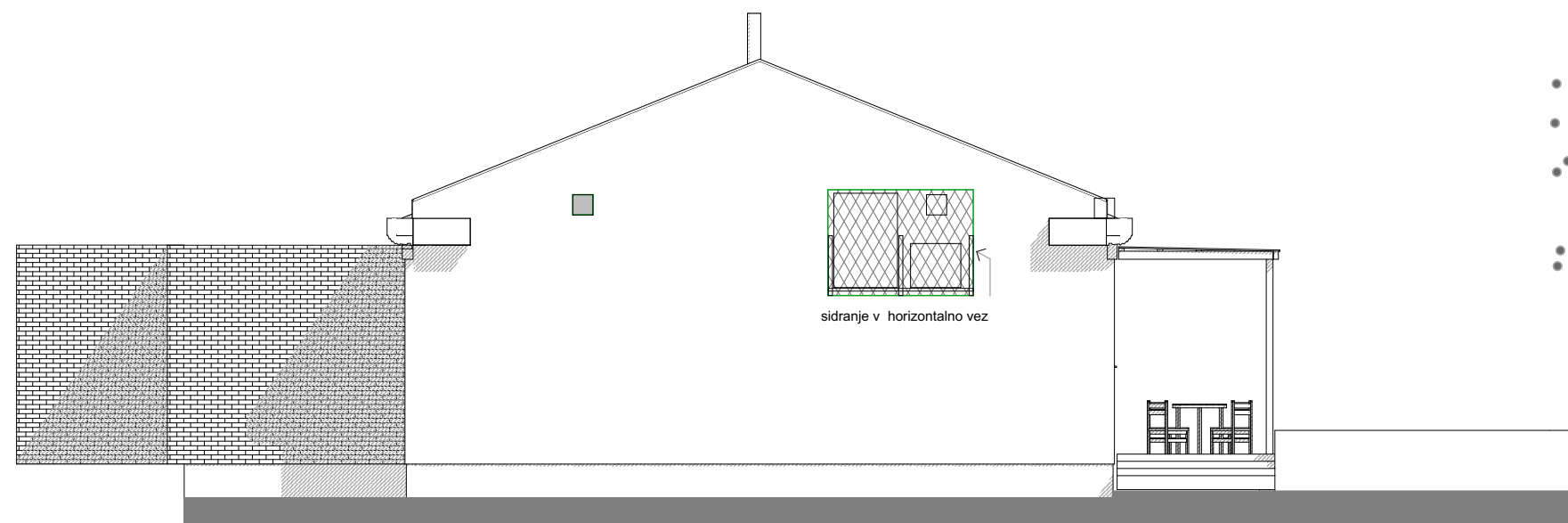
strop - spodaj		
- stropni sistem sestava kot npr Knauf D112:		
- bruto višina		8,0 cm
konstrukcija -spodaj -zaščita jekla F30 z premazom		
- spodnja pasnica nosilca		
- T profil 30/2		15,0 cm
- vmesni zračni in instalacijski prostor		
- obešanje stropa na primarno in sekundarno konstrukcijo		
strop-zgoraj -nekitan		
- stropni sistem		
- sestava kot npr Knauf D112:		
- plošča , kot npr- GFK, A2 (F30)		2,0 cm
- mineralna mehka toplotna izolacija		8,0 cm
- bruto višina z vmesno TI		10,0 cm
konstrukcija -zgoraj - zaščita kov. konstrukcije F30 z GFK MK sestavo		
- parna zapora po GF		
- mehka toplotna izolacija med konstrukcijo		
- kamena volna		22,0 cm
- zgornja pasnica nosilca		
- obstoječ obrnjen fe T-profil /2		10,0 cm
- sekundarna obstoječa konstrukcija		
- C-profil12 v razmaku do1.45 m		12,0 cm
streha		
- opaž nasekundarno kovinsko konstrukcijo		2,0 cm
- Sekundarna kritina ,vetrna zapora		
- kontra letve		3,0 cm
- pritrditvene letve		6,0 cm
- prezračevanje, tipska kapna obroba		-
- vlaknocementna plošča top Valovitka 5 **		0,5-7,0cm

S2
V SESTAVI S2 JE ZŠČITA ZGORNJE PASNICE
KOVINSKE KONSTRUKCIJE
Z GFK A2 MK PLOŠČAMI
NA SPODNJEM NIVOJU (OZNAČENEGA SLOJA
V OBMOČJH S SPUŠČENIM RAVNI STROPOM NI
BIL JE PRIKAZAN ZGOLJ ZA ILUSTRACIJO)

Naročnik / investitor Občina Kanal ob Soči Trg svobode 23, 5213 Kanal	Ime	ID številka:	Podpis	Objekt DNEVNI IN MEDGENERACIJSKI CENTER OBČINE KANAL	Vsebina / Naslov risbe: Prerez S3			
	Potrdil (OVP): Preveril (OP):	Tomaž Krištof u.d.i.a. Kosta Jurkas u.d.i.a.	1444 A 0278 A			Vrsta projektne dokumentacije PZI	Številka projekta 160329-PZI	
Projektant Studio Krištof d.o.o. Rimska 20, 1000 Ljubljana				Št. mape in vrsta načrta 01 NAČRT ARHITEKTURE	Številka načrta 160329-PZI-A	Merilo 1:50	Datum: MAJ 2017	Stran: 08



Naročnik / investitor			Ime	ID številka:	Podpis	Objekt	Vsebina / Naslov risbe:			
	Občina Kanal ob Soči Trg svobode 23, 5213 Kanal		Podrtil (OVP): Preveril (OP):	Tomaž Krištof u.d.i.a. Kosta Jurkas u.d.i.a.	1444 A 0278 A			DNEVNI IN MEDGENERACIJSKI CENTER OBČINE KANAL	Severna fasada, južna fasada	
Projektant	Studio Krištof d.o.o. Rimska 20, 1000 Ljubljana					Vrsta projektne dokumentacije	Številka projekta			
						PZI	160329-PZI			
						Št. mape in vrsta načrta	Številka načrta	Merilo	Datum:	Stran:
						01 NAČRT ARHITEKTURE	160329-PZI-A	1:100	MAJ 2017	09



Naročnik / investitor Občina Kanal ob Soči Trg svobode 23, 5213 Kanal	Ime	ID številka:	Podpis	Objekt DNEVNI IN MEDGENERACIJSKI CENTER OBČINE KANAL	Vsebina / Naslov risbe: Vzhodna fasada, zahodna fasada			
	Potrdil (OVP):	1444 A			Vrsta projektne dokumentacije	Številka projekta		
	Preveril (OP):	0278 A			PZI	160329-PZI		
Projektant Studio Krištof d.o.o. Rimska 20, 1000 Ljubljana				Št. mape in vrsta načrta	Številka načrta	Merilo	Datum:	Stran:
				01 NAČRT ARHITEKTURE	160329-PZI-A	1:100	MAJ 2017	10

S1
Strop / streha nad višjimi dvoranskimi prostori - poševen strop
Strešna konstrukcija nora dosegati požarno odpornost 30 min, kar dosegamo z ognjeodpornim premazom.

- strop
- absorpcijski strop
 - apsorpcijski nivo
 - sistem, sestava kot npr Knauf D124 (bandažiranje, 2x kitanje in 2x barvanje stikov)
 - perforirana plošča z 4 stranskim čelnim robom 4K
 - perforacija 8/12/50R,
 - črna tkanina
 - izolacijska plošča TPE 25mm
 - potrebna globina konstrukcije za doseganje alfa w 0,6 za nivo PK z direktnim obešalom je 6,7 cm
 - bruto višina 8,0cm
 - požarni nivo (v kolikor zgornje stropne pasnice in sekundarcev ne zaščitimo s premazom) - izveba stopa v F30 - celoten sistem:
 - plošča kot npr- GFK, A2
 - 2x12,5mm oz 1x 20 mm
 - dvonivojska kov. konstrukcija iz C
 - profilov 60x27
 - obešalke za pritrjevanje na kovino
 - mineralna mehka toplotna izolacija 8,0 cm
 - bruto višina - z vmesno TI 10,0 cm
 - konstrukcija - ognjeodporni premaz F30 + kitanje in barvanje po RAL-u po izbiri arhitekta - SAMO ZA DELE KI SO POD GFK_A2 MK PLOŠČO
 - parna zapora po GF
 - mehka toplotna izolacija med konstrukcijo
 - kamena volna 22,0 cm
 - zgornja pasnica nosilca
 - obstoječ obrnjen fe l-profil /2 10,0 cm
 - sekundarna obstoječa konstrukcija
 - C-profil 12 v razmaku do 1.45 m
 - razmak primarnih nosilcev za pritrjevanje stropa je 3.60 m

- streha
- lesen ali pdoben opaž polagan
 - sekundarno kovinsko konstrukcijo 2,0 cm
 - Sekundarna kritina ,vetna zapora -
 - kontra letve 3,0 cm
 - pritrditvene letve 6,0 cm
 - prezračevanje, tipska kapna obroba -
 - vlaknocementna plošča top Valovitka 5** 0,5- 7,0cm

* izvedba in materiali po sistemskih rešitvah kot npr.: Knauf D11 (publikacija D11/slo/ SI/03.06/RA/SI in za akustko D12/dtsch./D/11.09/FB/D)

* Zaris , letvanje, pritrjevanje in polaganja izvesti v skladu z navadilom proizvajalca . Vključiti fazonske kose za izvedbo siemenskega prezračevanja in tipsko kapno obrobo kritine.

(oznaka publikacije kot npr. Esal 1.11.30.1.05-1)

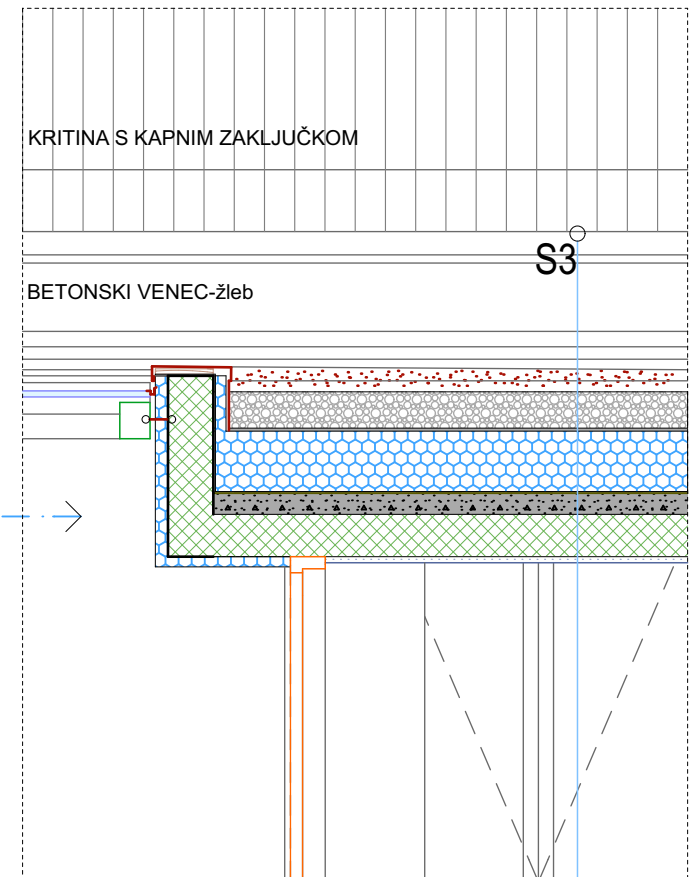
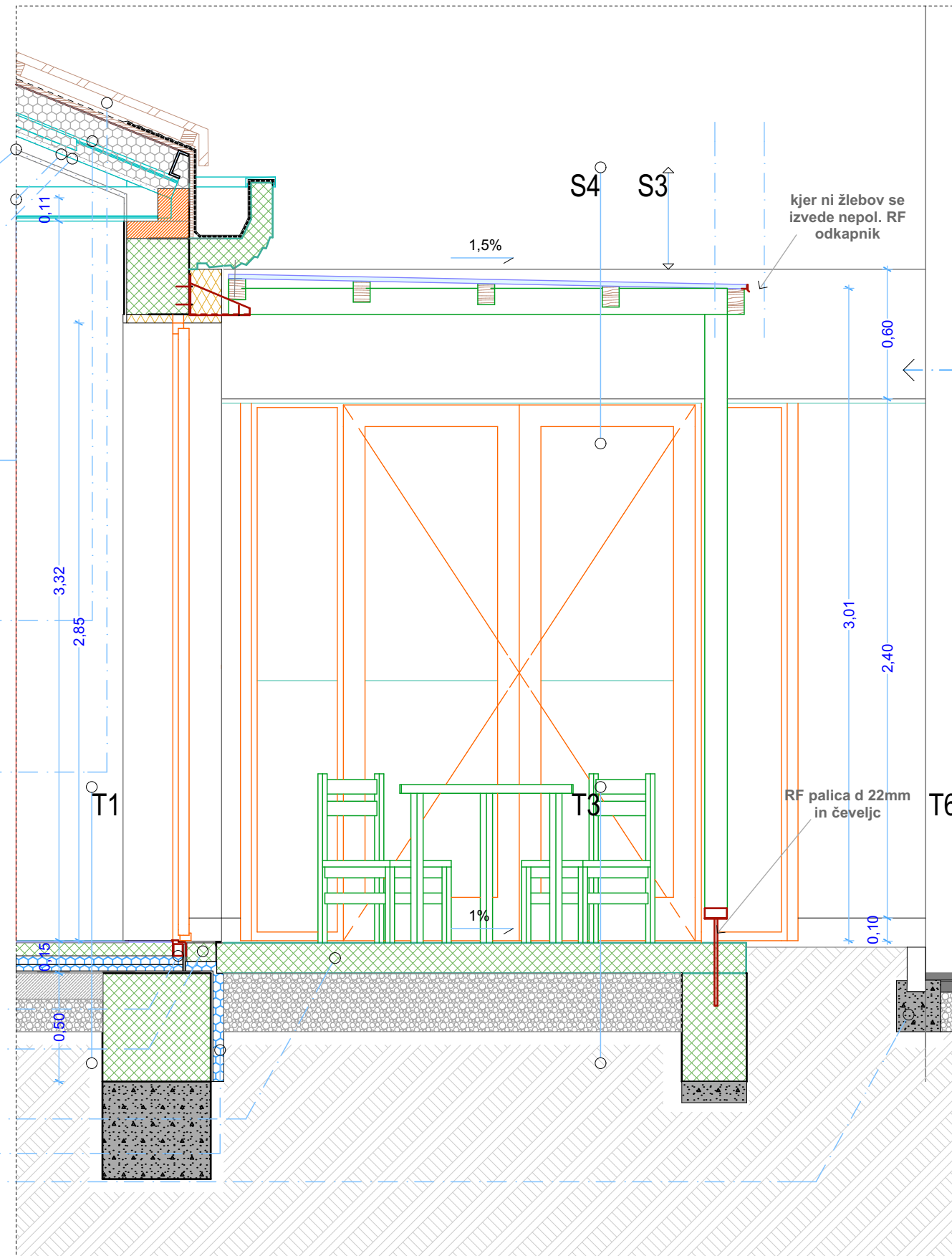
PAZITI ! IZVEDBA PREHODOV Z VTOPLJENIM PARAGOM OZ PRAGOM PO SIST ISO FIDIS 21542
2 TIPA VRAT - NAVZVEN IN NAVZNOTER
IZVEDBA KOT NPR - PROIZVODI SORA MEDVODE

BETONSKI VSTAVLJEN PRAG -dilatiran, v naklonu

TLAK ZUNANJIH TERAS - štokan beton, v naklonu 1%, dilatiran v rastru in dilatiran od objekta, dilatacija se izvede pod fasado, kitanje s trajnoplastičnim kitom

HIDROIZOLACIJA TEMELJEV IN ZAŠČITA HIDROIZOLACIJE Z XPS

NOV ROBNIK PARKIRIŠČA



- S3
Strop / streha nad vhodom -obrnjena ravna streha
- apnena malta 2,0 cm
 - AB plošča 14,0 cm
 - naklonski beton 1,0-7,0 cm
 - dvoslojna hidroizolacija 1,0 cm
 - XPS (v eni debelini) 20 cm
 - filterna koprena - min 140g/m2
 - prodec 16/32 12 cm

Naročnik / investitor

Občina Kanal ob Soči
Trg svobode 23, 5213 Kanal

Projektant

Studio Krištof d.o.o.
Rimska 20, 1000 Ljubljana

Ime	ID številka:	Podpis
Podrtil (OVP): Tomaž Krištof u.d.i.a.	1444 A	
Preveril (OP): Kosta Jurkas u.d.i.a.	0278 A	

Objekt
DNEVNI IN MEDGENERACIJSKI CENTER
OBČINE KANAL

Vrsta projektne dokumentacije

PZI

Št. mape in vrsta načrta

01 NAČRT ARHITEKTURE

Vsebina / Naslov risbe:

D-01 fasadni pas, D-04 ravna streha

Številka projekta

160329-PZI

Številka načrta

160329-PZI-A

Merilo

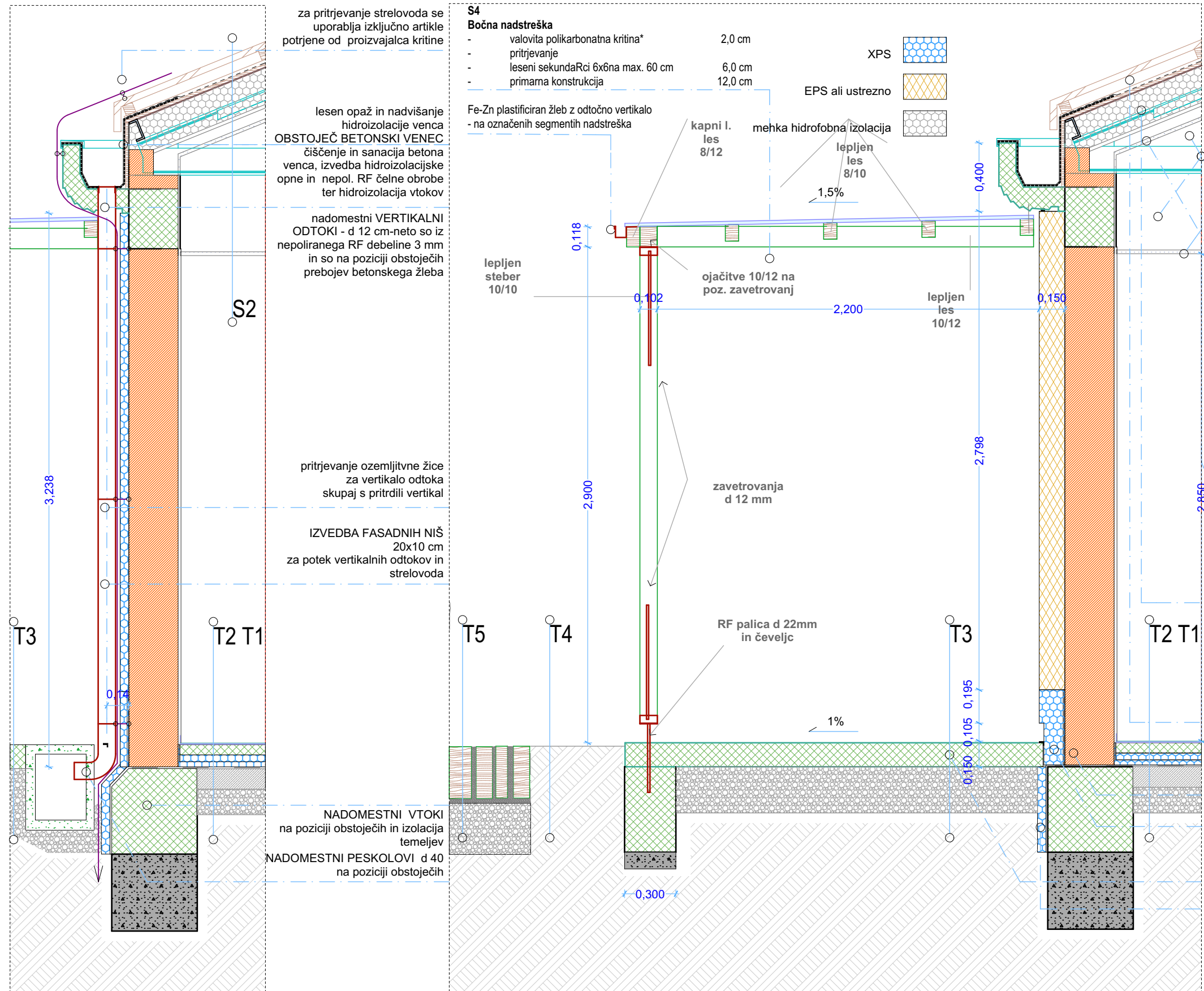
1:25

Datum:

MAJ 2017

Stran:

11



za pritrjevanje strelovoda se uporablja izključno artikle potrjene od proizvajalca kritine

leseni opaž in nadvišanje hidroizolacije venca
OBSTOJEČ BETONSKI VENEC
 čiščenje in sanacija betona venca, izvedba hidroizolacijske opne in nepol. RF čelne obrobe ter hidroizolacija vtokov

nadomestni VERTIKALNI ODTOKI - d 12 cm-neto so iz nepoliranega RF debeline 3 mm in so na poziciji obstoječih prebojev betonskega žleba

pritrjevanje ozemljitvene žice za vertikalno odтока skupaj s pritrdilni vertikal

IZVEDBA FASADNIH NIŠ 20x10 cm za potek vertikalnih odtokov in strelovoda

NADOMESTNI VTOKI na poziciji obstoječih in izolacija temeljev
 NADOMESTNI PESKOLOVI d 40 na poziciji obstoječih

S4
Bočna nadstreška

- valovita polikarbonatna kritina* 2,0 cm
- pritrjevanje
- leseni sekundaRci 6x6na max. 60 cm 6,0 cm
- primarna konstrukcija 12,0 cm

Fe-Zn plastificiran žleb z odtočno vertikalo - na označenih segmentih nadstreška

kapni I. les 8/12
 mehka hidrofobna izolacija
 lepjen les 8/10
 1,5%

lepljen steber 10/10
 ojačitve 10/12 na poz. zavetrovanj
 zavetrovanja d 12 mm
 RF palica d 22mm in čevljev

lepljen les 10/12
 2,200
 0,118
 0,102
 0,150
 2,798
 2,860
 0,300
 1%

S2
Strop / streha nad ostalimi prostori

strop - spodaj

- stropni sistem
- sestava kot npr Knauf D112: enojna MK plošča - v kuhinji in mokrih prostorih vodoodporna dvonivojska kov. konstrukcija iz C profilov 60x27 obešalke za pritrjevanje na kovino 8,0 cm
- bruto višina 8,0 cm
- bandažiranje, 2x kitanje, brušenje, 2 x barvanje

konstrukcija -spodaj -
 ognjevarna zaščita s premazom F30 + dodano kitanje in barvanje v RAL-u po izbiri arhitekta

- spodnja pasnica nosilca in paličja
- razmak primarnih nosilcev za pritrjevanje stropa je 3.60 m, T profil 30/2 15,0 cm

vmesni začni in instalacijski prostor

strop-zgoraj

- nebarvan (bandažiranje in 2x kitanje stikov)
- požarni nivo - zveba stopa v F30 - celoten sistem :**
- sestava kot npr Knauf D112:
- plošča, kot npr- GFK, A2 2x12,5mm oz 1x 20 mm
- dvonivojska kov. konstrukcija iz C profilov 60x27
- obešalke za pritrjevanje na kovino
- mineralna mehka toplotna izolacija 8,0 cm
- bruto višina z vmesno TI 10,0 cm

konstrukcija - ognjeodporni premaz F30 + kitanje in barvanje po RAL-u po izbiri arhitekta

- parna zapora po GF
- mehka toplotna izolacija med konstrukcijo kamena volna 22,0 cm
- zgornja pasnica nosilca
- obstoječ obrnjen fe l-profil /2 10,0 cm
- sekundarna obstoječa konstrukcija C-profil12 v razmaku do1.45 m 12,0 cm
- razmak primarnih nosilcev za pritrjevanje stropa je 3.60 m

streha

- lesen ali pdoben opaž polagan na sekundarno kovinsko konstrukcijo 2,0 cm
- Sekundarna kritina ,vetna zapora -
- kontra letve 3,0 cm
- pritrditvene letve 6,0 cm
- prezračevanje, tipska kapna obroba -
- vlaknocementna plošča top Valovitka 5** -0,5- 7,0cm

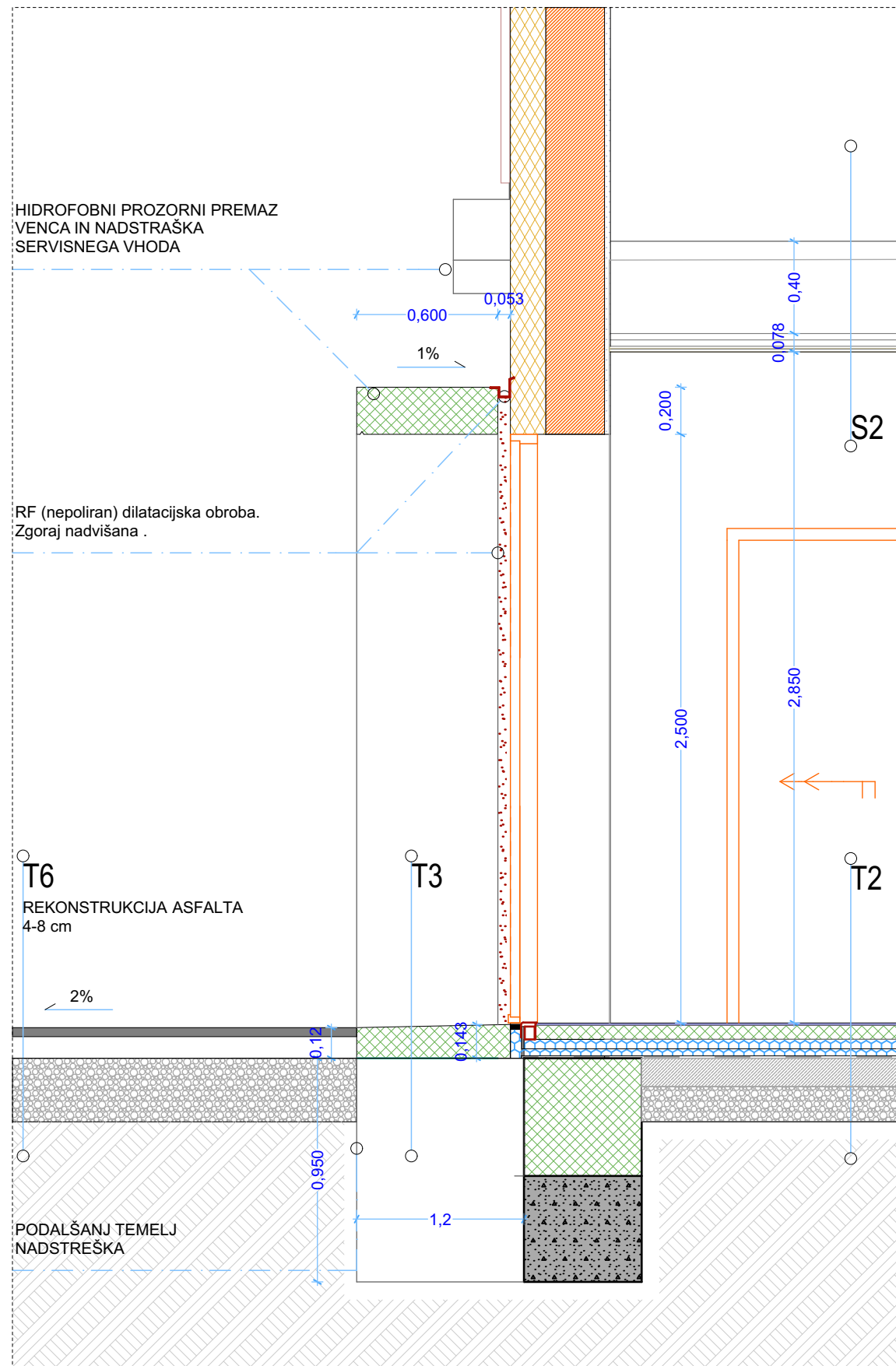
Cokel h =10 barvanje v kontrastnem temnem tonu
 hidroizolacijo sten se nadviša do h =30 in zaščiti z XPS v imackt obdelav

XPS - regulacija debeline za cokel in dilatacijo zunanjega tlaka

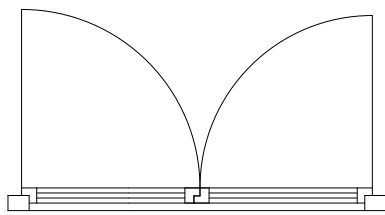
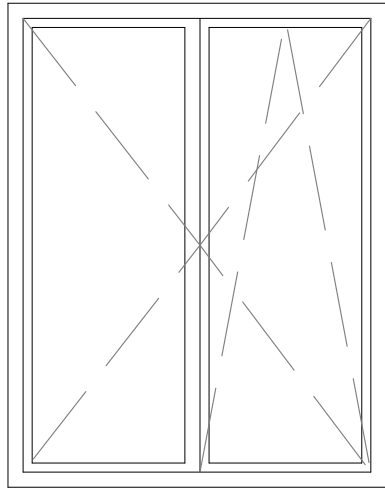
TLAK ZUNANJIH TERAS - štokan beton, v naklonu 1%, dilatiran v rastru in dilatiran od objekta
 dilatacija se izvede pod fasado, kitanje s trajnoplastičnim kitom

HIDROIZOLACIJA TEMELJEV IN ZAŠČITA HIDRIZOLACIJE Z XPS

Naročnik / investitor Občina Kanal ob Soči Trg svobode 23, 5213 Kanal	Ime	ID številka:	Podpis	Objekt DNEVNI IN MEDGENERACIJSKI CENTER OBČINE KANAL	Vsebina / Naslov risbe: D-03 fasadni pas, D-05 odtoki
	Potrdil (OVP):	1444 A			
Projektant Studio Krištof d.o.o. Rimska 20, 1000 Ljubljana	Preveril (OP):	0278 A		Vrsta projektne dokumentacije	Številka projekta
				PZI	160329-PZI
				Št. mape in vrsta načrta	Številka načrta
				01 NAČRT ARHITEKTURE	160329-PZI-A
				Merilo	Datum:
				1:25	MAJ 2017
				Stran:	
					12

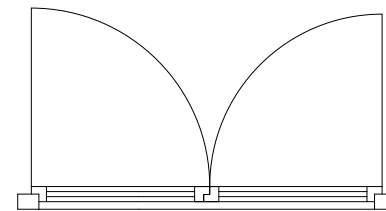
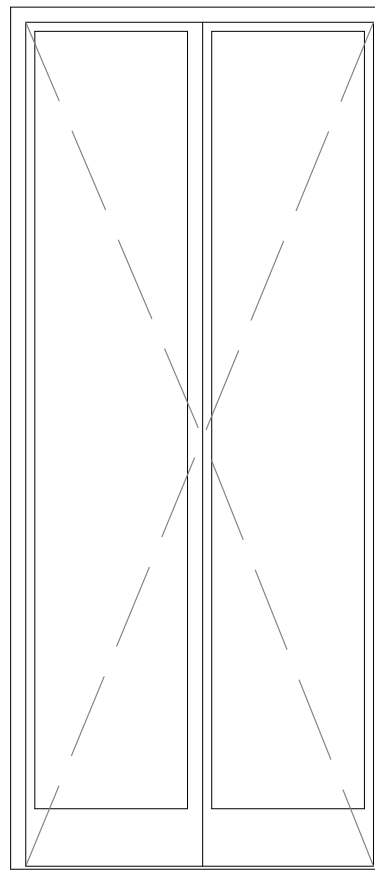


Naročnik / investitor Občina Kanal ob Soči Trg svobode 23, 5213 Kanal	Ime	ID številka:	Podpis	Objekt DNEVNI IN MEDGENERACIJSKI CENTER OBČINE KANAL	Vsebina / Naslov risbe: D-02 fasadni pas			
	Potrdil (OVP): Preveril (OP):	Tomaž Krištof u.d.i.a. Kosta Jurkas u.d.i.a.	1444 A 0278 A			Vrsta projektne dokumentacije PZI	Številka projekta 160329-PZI	
Projektant Studio Krištof d.o.o. Rimska 20, 1000 Ljubljana				Št. mape in vrsta načrta 01 NAČRT ARHITEKTURE	Številka načrta 160329-PZI-A	Merilo 1:25	Datum: MAJ 2017	Stran: 13



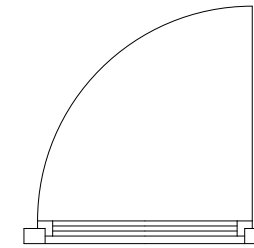
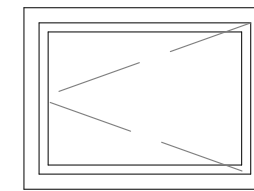
O1

tip dvokrilno leseno okno
 dimenzije 125 x 160 cm
 odpiranje klasično + na kip
 zasteklitev dvoslojni temopan 1,16 W/m²K
 varnostna zas. NE
 okvir les - potrditev barve
 kljuka alu zaobljena - potrditev vzorca
 ključavnica NI
 polica znotraj les,
 zunaj granit tip tonalit, nepoliran
 posebnosti NI
 kos 5



O2 a, b, c

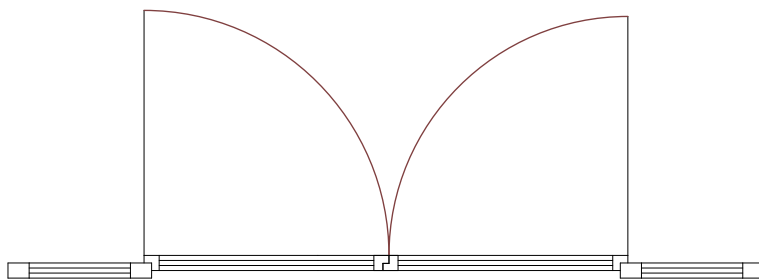
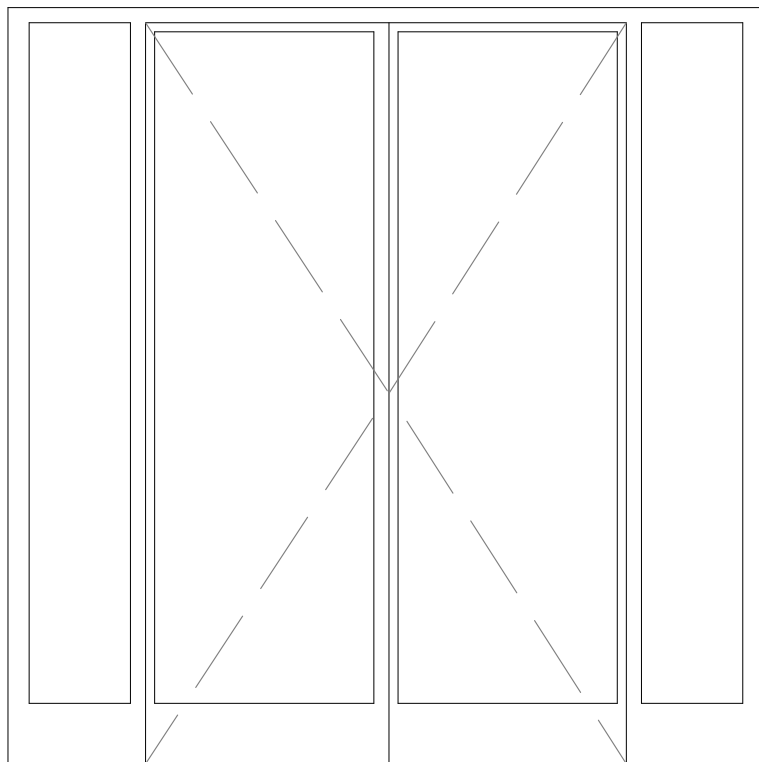
tip dvokrilno leseno okno
 dimenzije 125 x 285 cm
 odpiranje samo klasično (razen O2c, ki se ne odpira)
 nasaditev podvojeni panti
 zasteklitev dvoslojni temopan 1,16 W/m²K
 varnostna zas. varnostno obojestransko
 okvir les - potrditev barve
 kljuka alu zaobljena - potrditev vzorca
 ključavnica cilindrična sistemski ključ
 prag po SIST ISO FDIS 21542 - invalidi
 posebnosti - izredno visoka okenska vrata
 - višina pragu ne sme presegati 1,5 cm,
 noben rob pragu ne sme presegati 0,5 cm
 - spodnji cokel vrat je višine 20 cm
 variacije O2a - vrata brez ključavnice
 O2b - vrata s ključavnico in sistemskim ključem
 O2c - vrata s ključavnico in sistemskim ključem,
 mehanizem za hkratno odpiranje obeh kril
 O2d - vrata s potisno letvijo (panic drog)
 O2e - fiksna zasteklitev brez odpiranja
 kos 12 (a:2, b:1, c:1, d:1, e:6)



O3

tip enokrilno leseno okno
 dimenzije 80 x 60 cm
 odpiranje klasično + na kip
 zasteklitev dvoslojni temopan 1,16 W/m²K
 varnostna zas. NE
 okvir les - potrditev barve
 kljuka alu zaobljena - potrditev vzorca
 ključavnica NI
 polica znotraj les,
 zunaj granit tip tonalit, nepoliran
 posebnosti NI
 kos 3

Naročnik / investitor Občina Kanal ob Soči Trg svobode 23, 5213 Kanal	Ime	ID številka:	Podpis	Objekt DNEVNI IN MEDGENERACIJSKI CENTER OBČINE KANAL	Vsebina / Naslov risbe: Sheme stavbnega pohištva 1			
	Podrtil (OVP):	1444 A			Vrsta projektne dokumentacije	Številka projekta		
	Preveril (OP):	0278 A			PZI	160329-PZI		
Projektant Studio Krištof d.o.o. Rimska 20, 1000 Ljubljana				Št. mape in vrsta načrta	Številka načrta	Merilo	Datum:	Stran:
				01 NAČRT ARHITEKTURE	160329-PZI-A	1:25	MAJ 2017	14

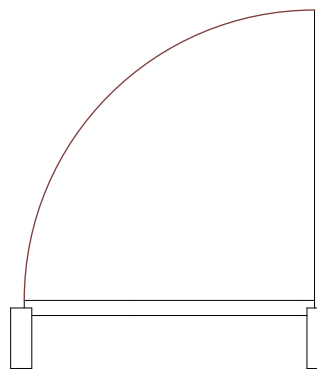
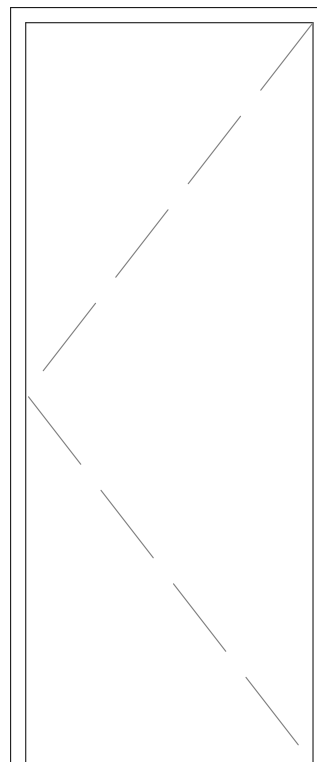


V1z

GLAVNA VHODNA VRATA

tip dvokrilna vhodna vrata z stransko svet.
 dimenzije 250 x 250 cm - vrata 160 x 250
 odpiranje navzven
 nasaditev podvojeni panti
 zasteklitev dvoslojni temopan 1,16 W/m2K
 varnostna zas varnostno obojestransko
 okvir les-macesen - potrditev barve
 kljuka zunaj - alu zaobljena-potrditev vzorca
 samozapiralo znotraj - dva x panik potisna letev
 ključavnica DA 2x + 2x nogica
 prag cilindrična ,systemski ključ
 posebnosti po SIST ISO FDIS 21542 -invalidi
 - izredno visoka oknska vrata,
 - vgrajena tako, da višina
 pragu ne presega 1,5 cm in da noben
 rob pragu ne presega 0,5 cm
 -spodnji cokol vrat je višine 20 cm

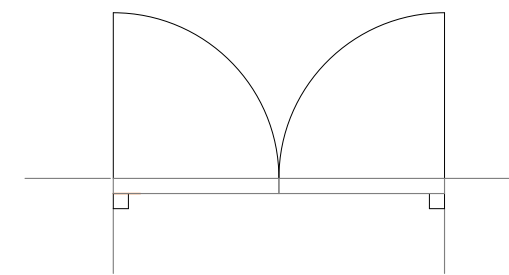
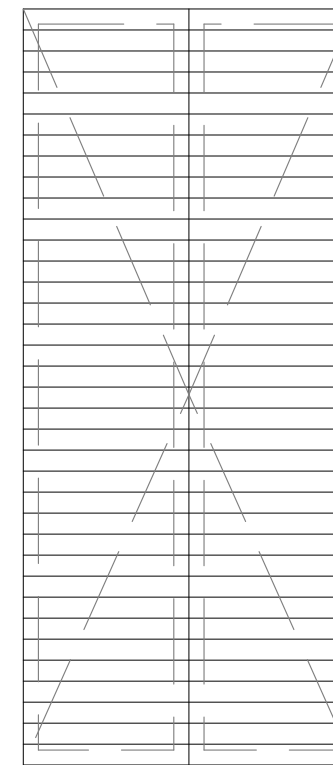
kos 1



V2z

VRATA SERVISNEGA VHODA

tip enokrilna vhodna vrata
 dimenzije 105 x 250
 odpiranje navzven
 nasaditev podvojeni panti
 krilo les-aluminij - potrditev vzorca
 varnostna zas NI
 okvir kovinski ali lesen podboj
 kljuka alu zaobljena - potrditev vzorca
 samozapiralo NE
 ključavnica cilindrična, systemski ključ
 prag 1 cm
 posebnosti -visoka vhodna vrata
 kos 1

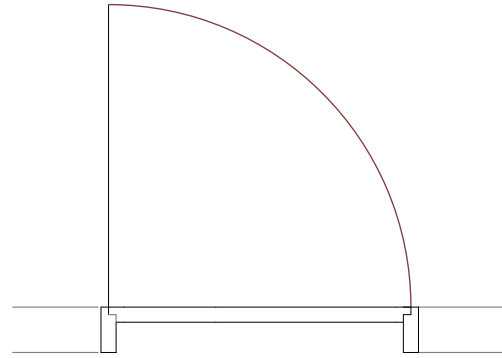
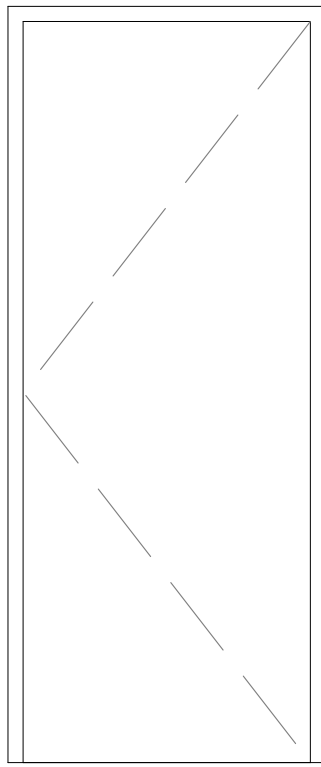


V3z

VRATA NIŠE ZA ODPADKE

tip dvokrilna kovinska rešetkasta vrata
 dimenzije 110 x 250
 odpiranje navzven
 nasaditev podvojeni panti
 krilo kovinske horizontalne lamele
 (kot žaluzije) c.a. 5 cm pasovi
 varnostna zas NI
 okvir kovinski skrit za vrati
 kljuka NE
 samozapiralo NE
 ključavnica cilindrična ,systemski ključ
 prag 1 cm
 posebnosti - vroče cinkano, prašno barvano
 kos 1

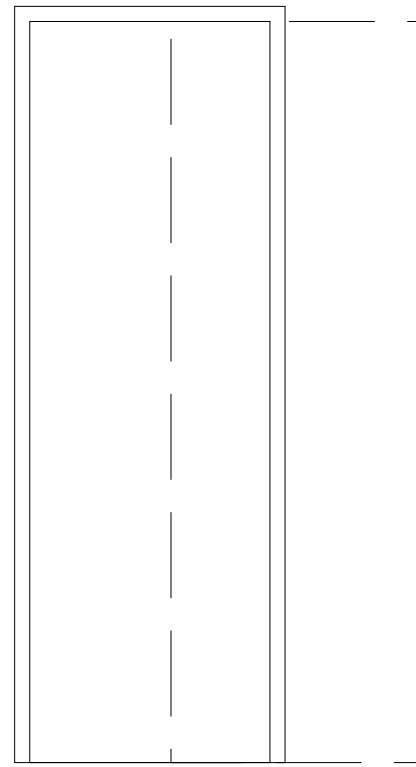
Naročnik / investitor Občina Kanal ob Soči Trg svobode 23, 5213 Kanal	Ime	ID številka:	Podpis	Objekt DNEVNI IN MEDGENERACIJSKI CENTER OBČINE KANAL	Vsebinska / Naslov risbe: Sheme stavbnega pohištva 2			
	Potrdil (OVP):	1444 A						
	Preveril (OP):	0278 A						
Projektant Studio Krištof d.o.o. Rimska 20, 1000 Ljubljana				Vrsta projektne dokumentacije	Številka projekta			
				PZI	160329-PZI			
				Št. mape in vrsta načrta	Številka načrta	Merilo	Datum:	Stran:
				01 NAČRT ARHITEKTURE	160329-PZI-A	1:25	MAJ 2017	15



V4n

VRATA IZ VETROLOVA

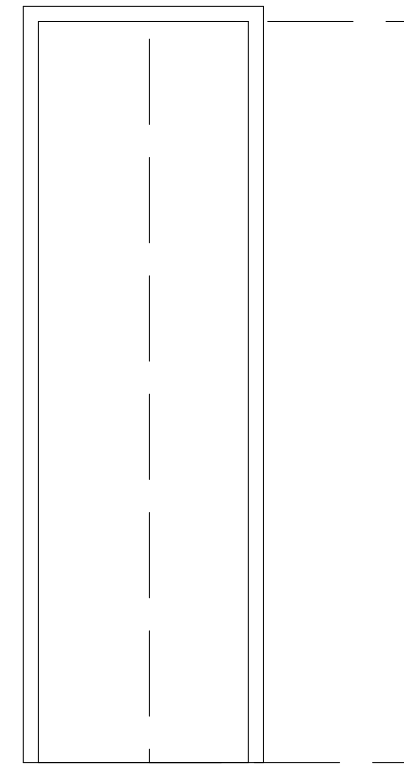
tip	enokrilna notranja vrata
dimenzije	105 x 250
odpiranje	klasično
nasaditev	podvojeni panti
krilo	leseno polno-potrditev vzorca
varnostna zas	NI
okvir	kovinski - poravnan z debelino stene
kljuka	alu zaobljena-potrditev vzorca
samozapiralo	NE
ključavnica	cilindrična ,sistemski ključ
prag	NI
posebnosti	obdelava odporna na udarce
kos	2



V5d

VRATANA PREHODIH SVETLE ŠIRINE 80

tip	enokrilna drsna vrata za vgradnjo v steno
dimenzije	90-95 x 210
odpiranje	drsno
nasaditev	brez spodnjega pragu
krilo	leseno polno-potrditev vzorca
varnostna zas	NI
okvir	kovinski - poravnan z ravnino stene
kljuka	alu z nastavkom za lažji poteg
samozapiralo	NE
ključavnica	cilindrična 5 x, 5x sistemski ključ 1x zapiralo v nivoju krila z indikatorjem zasedenosti - wc . inv.
prag	NI
posebnosti	-zasilno odpiranje s kovancem - obdelava odporna na udarce, - obdelava spodaj za mokre prostore - obvezna svetla širina nad 80 cm
kos	7

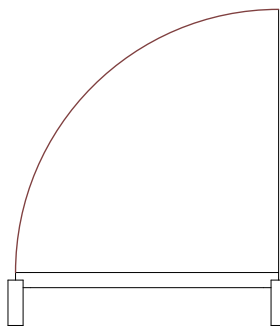
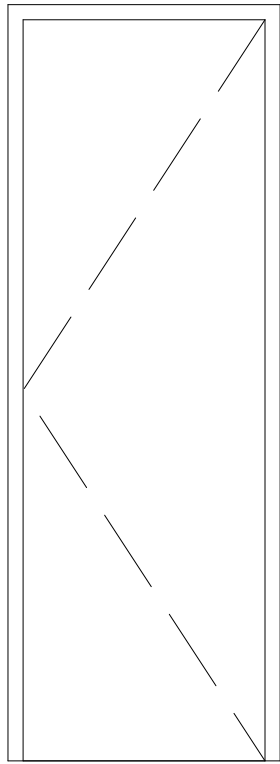


V6d

VRATA V SANITARIE

tip	enokrilna drsna vrata za vgradnjo v steno
dimenzije	80 x 210
odpiranje	drsno
nasaditev	brez spodnjega pragu
krilo	leseno polno - potrditev vzorca
varnostna zas	NI
okvir	kovinski - poravnan z ravnino stene
kljuka	alu z nastavkom za lažji poteg
samozapiralo	NE
ključavnica	NE
prag	NI
posebnosti	- 3x zapiralo v nivoju krila z indikatorjem zasedenosti - zasilno odpiranje s kovancem - obdelava odporna na udarce, -obdelava spodaj za mokre prostore

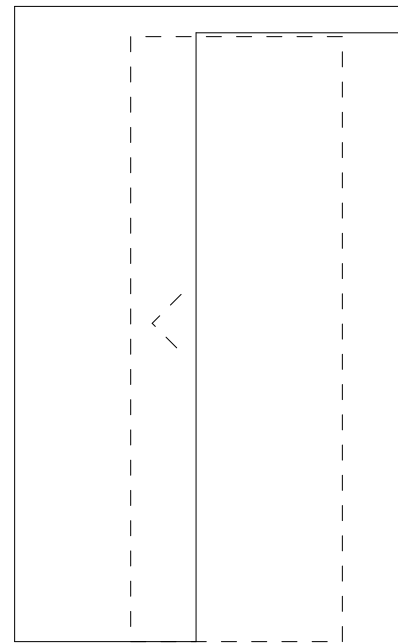
Naročnik / investitor Občina Kanal ob Soči Trg svobode 23, 5213 Kanal	Ime	Podpis	Objekt DNEVNI IN MEDGENERACIJSKI CENTER OBČINE KANAL	Vsebina / Naslov risbe: Sheme stavbnega pohištva 3		
	Potrdil (OVP):					
	Preveril (OP):					
Projektant Studio Krištof d.o.o. Rimska 20, 1000 Ljubljana	ID številka:	Podpis	Vrsta projektne dokumentacije	Številka projekta		
			PZI	160329-PZI		
			Št. mape in vrsta načrta	Številka načrta	Merilo	Datum:
		01 NAČRT ARHITEKTURE	160329-PZI-A	1:25	MAJ 2017	16



V7n

VRATAV KOPALNICO SVETLE ŠIRINE 80

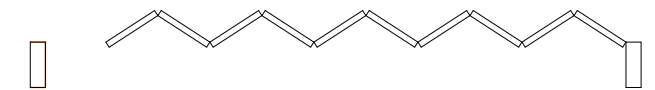
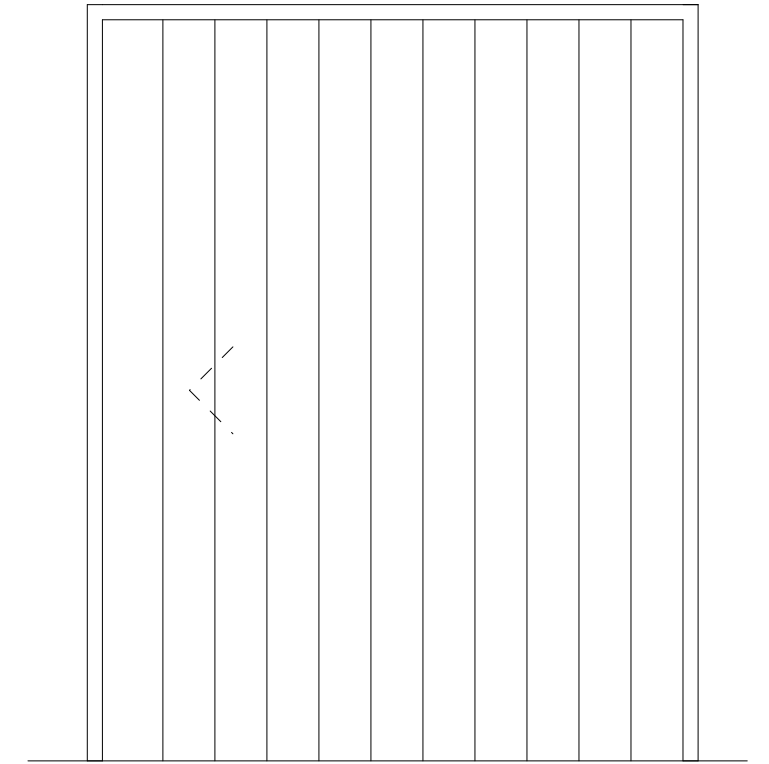
tip	enokrnlina notranja vrata
dimenzije	90-95 x 210
odpiranje	klasično
nasaditev	panti
krilo	leseno polno - potrditev vzorca
varnostna zas	NI
okvir	kovinski - poravnan z debelino stene
kljuka	alu zaobljena-potrditev vzorca
samozapiralo	NE
ključavnica	- notranje kolesce in indikator zasedenosti - zasilno odpiranje s kovancem
prag	NI
posebnosti	- obdelava odporna na udarce, - obdelava spodaj za mokre prostore - svetla širina nad 80 cm je obvezujoča
kos	1



V8n

LOČILNA STENA Z VRATI SANITARIJ

tip	sanitarna stena z drsnimi vrati
dimenzije	130 x 210 (vrata 70 x 200)
odpiranje	drсно
nasaditev	vodilo zgoraj
krilo	trespa ali ustrezno 8mm
stena	trespa ali ustrezno 8mm
varnostna zas	NI
okvir	kovinski alu- sistemske rešitve za san.stene
kljuka	alu
samozapiralo	NE
ključavnica	-notranje kolesce in indikator zasedenosti -zasilno odpiranje s kovancem
prag	NI
posebnosti	- obdelava odporna na udarce, - obdelava spodaj za mokre prostore - stena je na 10 cm alu nogicah
kos	2

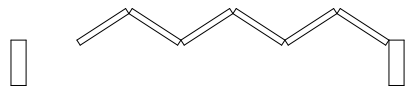
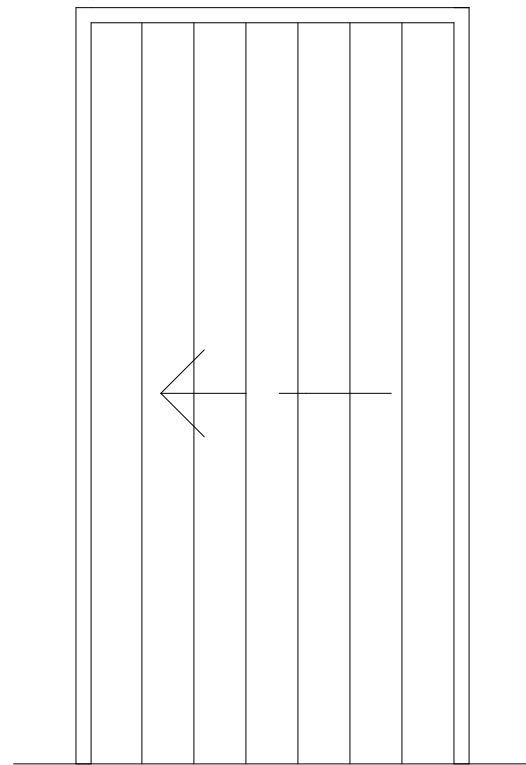


D1

STENE OCEANSKEGA TLORISA

tip	lesena zložljive stene
dimenzije	202 x 250
odpiranje	zložljivo-harmonika
nasaditev	vodilo zgoraj
krilo	polja polna, širine ca 19 cm, 10 polj
stena	ojačitve MK stene
vodilo	zgoraj utopljeno v nivo stropa
okvir	lesen + lesena zapora vodila
kljuka	alu
samozapiralo	NE
ključavnica	cilindrična, sistemski ključ (samo 1 od 3)
prag	NI
posebnosti	- obdelava odporna na udarce, - velika višina
kos	3

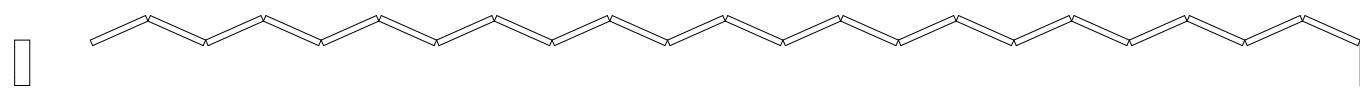
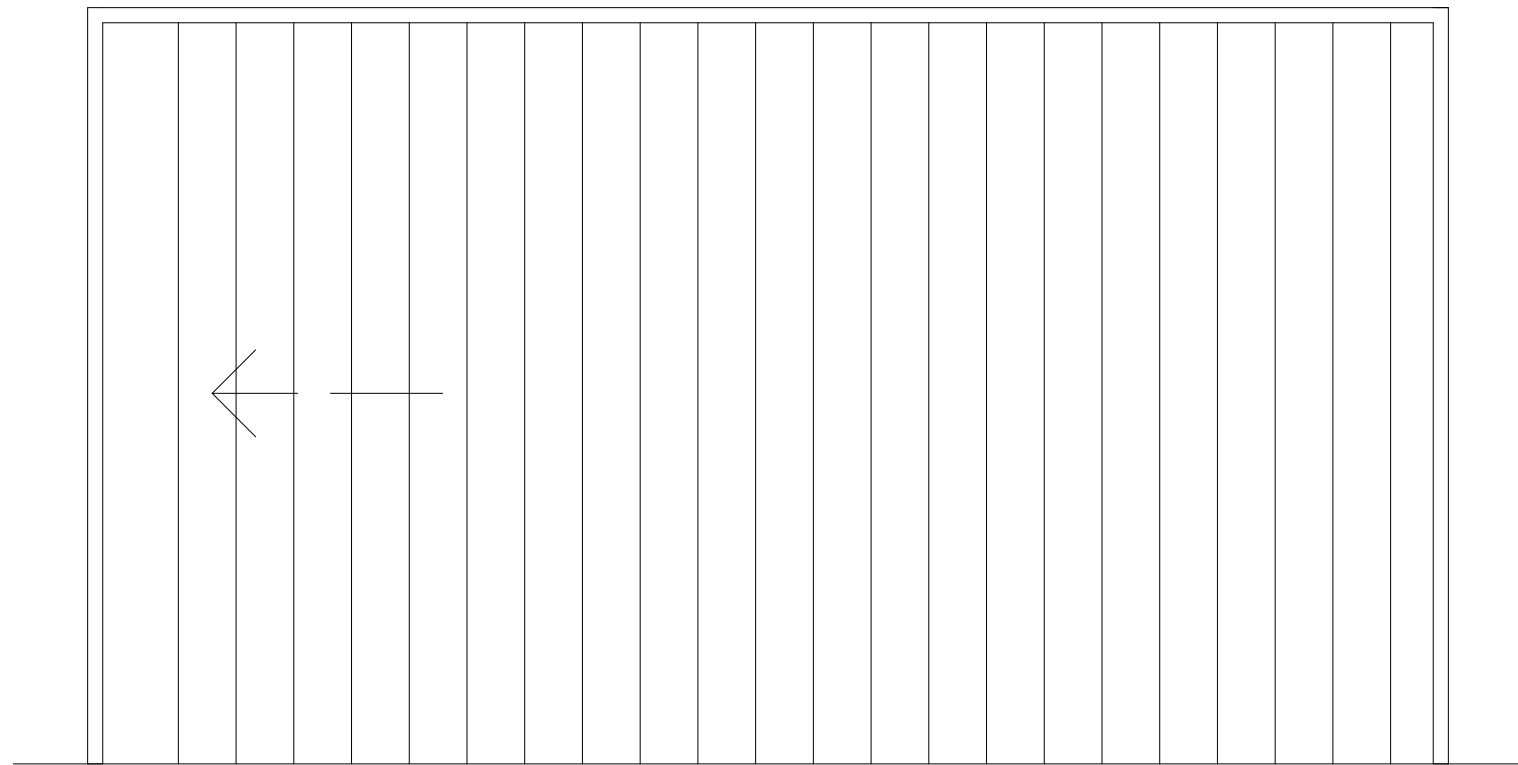
Naročnik / investitor Občina Kanal ob Soči Trg svobode 23, 5213 Kanal	Ime	Podpis	Objekt DNEVNI IN MEDGENERACIJSKI CENTER OBČINE KANAL	Vsebina / Naslov risbe: Sheme stavbnega pohištva 4		
	Potrdil (OVP):					
	Preveril (OP):					
Projektant Studio Krištof d.o.o. Rimska 20, 1000 Ljubljana	ID številka:	Podpis	Vrsta projektne dokumentacije	Številka projekta		
			PZI	160329-PZI		
			Št. mape in vrsta načrta	Številka načrta	Merilo	Datum:
		01 NAČRT ARHITEKTURE	160329-PZI-A	1:25	MAJ 2017	17



D2

STENE OCEANSKEGA TLORISA

tip	lesena zložljiva stena
dimenzije	130 x 285
odpiranje	zložljivo-harmonika
nasaditev	vodilo zgoraj
krilo	polja polna, širine ca 19 cm 6 polj
stena	ojačitve MK stene
vodilo	zgoraj utopljeno v nivo stropa
okvir	lesen + lesena zapora vodila
kljuka	alu
samozapiralo	NE
ključavnica	brez
prag	NI
posebnosti	- obdelava odporna na udarce, - velika višina
kos	1

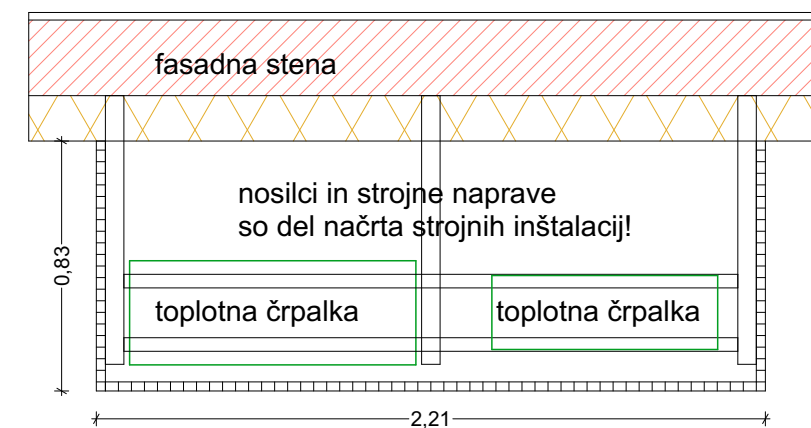
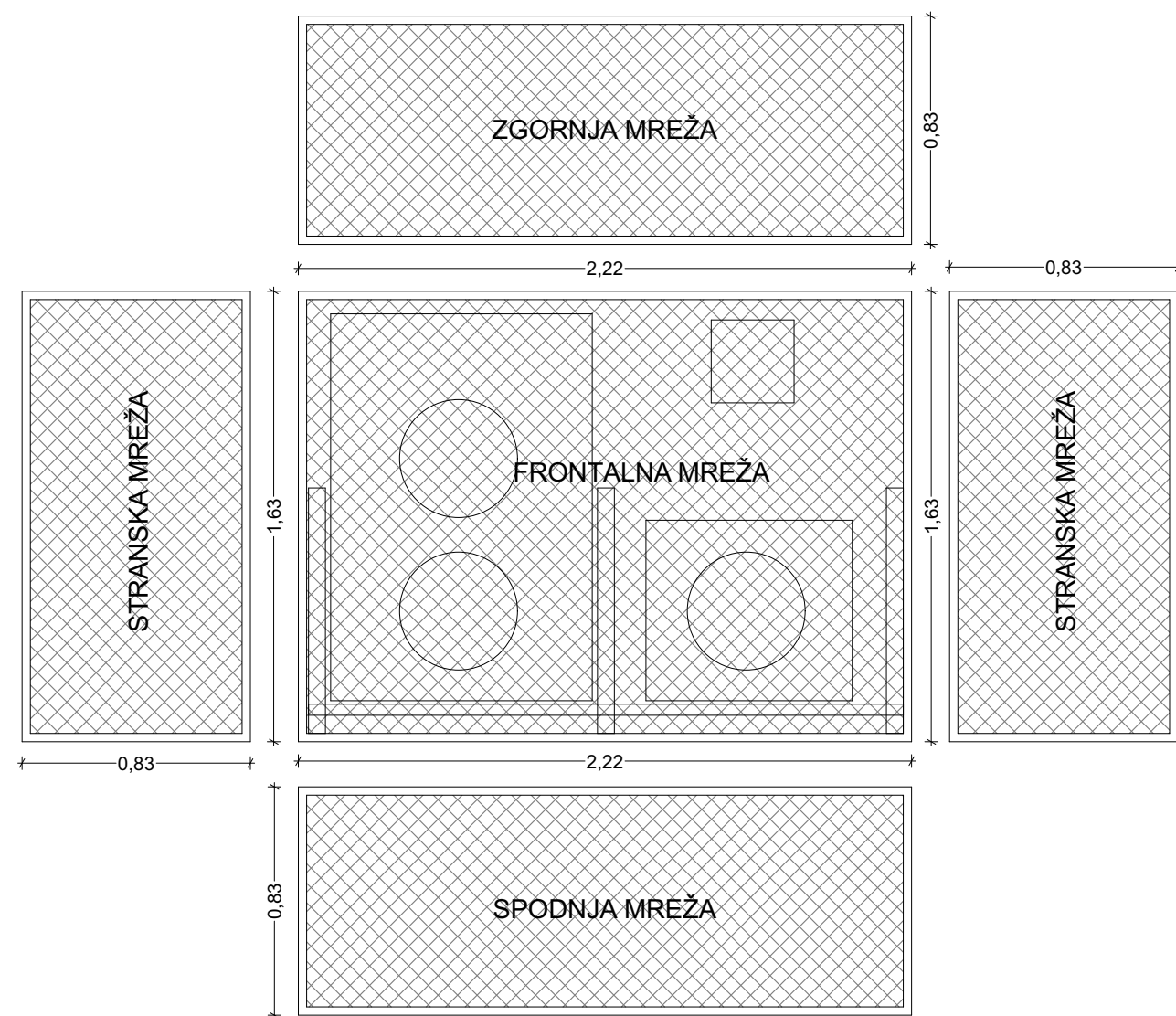


D3

STENE OCEANSKEGA TLORISA

tip	lesena zložljive stene
dimenzije	450 x 285
odpiranje	zložljivo-harmonika
nasaditev	vodilo zgoraj
krilo	polja polna, širine ca 20 cm 22 polj
stena	ojačitve MK stene
vodilo	zgoraj utopljeno v nivo stropa
okvir	lesen + lesena zapora vodila
kljuka	alu
samozapiralo	NE
ključavnica	cilindrična, sistemski ključ
prag	NI
posebnosti	- obdelava odporna na udarce, - velika višina in dolžina
kos	1

Naročnik / investitor Občina Kanal ob Soči Trg svobode 23, 5213 Kanal	Ime	Podpis	Objekt DNEVNI IN MEDGENERACIJSKI CENTER OBČINE KANAL	Vsebina / Naslov risbe: Sheme stavbnega pohištva 5			
	Potrdil (OVP):						
	Preveril (OP):						
Projektant Studio Krištof d.o.o. Rimska 20, 1000 Ljubljana	ID številka:	Podpis	Vrsta projektne dokumentacije	Številka projekta			
			PZI	160329-PZI			
			Št. mape in vrsta načrta	Številka načrta	Merilo	Datum:	Stran:
			01 NAČRT ARHITEKTURE	160329-PZI-A	1:25	MAJ 2017	18



MASKA ZA TOPLOTNE ČRPALKE NA VZHODNI FASADI

- kovinska diagonalna mreža, polja cca 3cm, debelina mreže 3cm (ploščato železo)
- okvir mreže kvadraten profil v debelini mreže
- mreža se fiksira neposredno na fasado ali na nosilce toplotnih črpalk.
- omogočeno mora biti enostavno snemanje mreže za dostop do toplotnih črpalk.
- vroče cinkano, prašno barvano, barva po izboru projektanta

Naročnik / investitor	Ime	ID številka:	Podpis	Objekt	Vsebina / Naslov risbe:			
	Potrdil (OVP):	Tomaž Krištof u.d.i.a.	1444 A					
Preveril (OP):	Kosta Jurkas u.d.i.a.	0278 A		Vrsta projektne dokumentacije	Številka projekta			
Projektant				PZI	160329-PZI			
				Št. mape in vrsta načrta	Številka načrta	Merilo	Datum:	Stran:
Občina Kanal ob Soči Trg svobode 23, 5213 Kanal				01 NAČRT ARHITEKTURE	160329-PZI-A	1:25	MAJ 2017	19
Studio Krištof d.o.o. Rimska 20, 1000 Ljubljana								