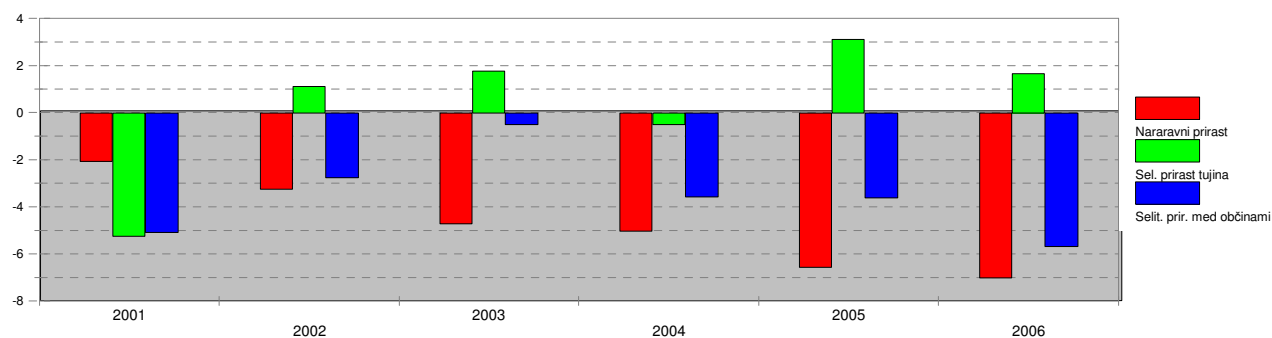


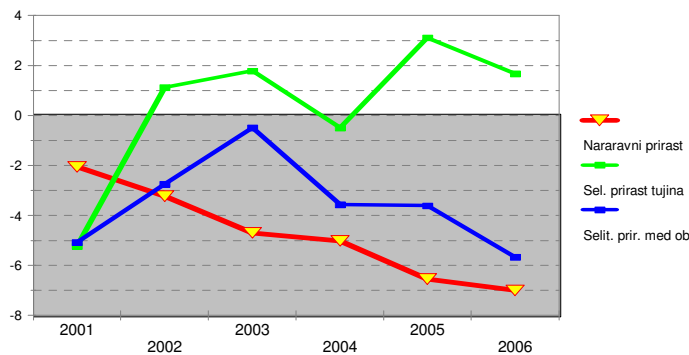
Tabela 9a: Kazalci naravnega in selitvenega gibanja prebivalstva v občini KANAL OB SOČI po letih.

Občina /leto	Živorojeni	Umrli	Nararavni prirast	Priseljeni iz tujine	Odseljeni v tujino	Sel. prirast tujina	Priseljeni iz drugih občin	Odseljeni v druge občine	Selit. prir. med občinami	Skupni prirast	Ocena
2001	58	(71)	(13)	15	(48)	(33)	24	(56)	(32)	(78)	
2002	50	(70)	(20)	15	(8)	7	46	(63)	(17)	(30)	
2003	56	(85)	(29)	18	(7)	11	39	(42)	(3)	(21)	
2004	55	(86)	(31)	26	(29)	(3)	36	(58)	(22)	(56)	
2005	43	(83)	(40)	47	(28)	19	43	(65)	(22)	(43)	
2006	36	(78)	(42)	68	(58)	10	36	(70)	(34)	(66)	
SKUPAJ	298	(473)	(175)	189	(178)	11	224	(354)	(130)	(294)	
Kazalec na 1.000 preb.	Živorojeni	Umrli	Nararavni prirast	Priseljeni iz tujine	Odseljeni v tujino	Sel. prirast tujina	Priseljeni iz drugih občin	Odseljeni v druge občine	Selit. prir. med občinami	Skupni prirast	Ocena
2001	9.19	(11.26)	(2.06)	2.38	(7.61)	(5.23)	3.80	(8.88)	(5.07)	(12.37)	1.0
2002	8.08	(11.31)	(3.23)	2.42	(1.29)	1.13	7.43	(10.18)	(2.75)	(4.85)	1.0
2003	9.07	(13.77)	(4.70)	2.92	(1.13)	1.78	6.32	(6.81)	(0.49)	(3.40)	1.0
2004	8.90	(13.92)	(5.02)	4.21	(4.69)	(0.49)	5.83	(9.39)	(3.56)	(9.07)	1.0
2005	7.04	(13.59)	(6.55)	7.70	(4.59)	3.11	7.04	(10.65)	(3.60)	(7.04)	1.0
2006	6.00	(13.00)	(7.00)	11.33	(9.66)	1.67	6.00	(11.66)	(5.66)	(11.00)	1.0
SKUPAJ	8.06	(12.80)	(4.74)	5.11	(4.82)	0.30	6.06	(9.58)	(3.52)	(7.96)	1.0

Naravno in selitveno gibanje preb.



Naravno in selitveno gibanje preb.



Naravno in selitveno gibanje preb.

