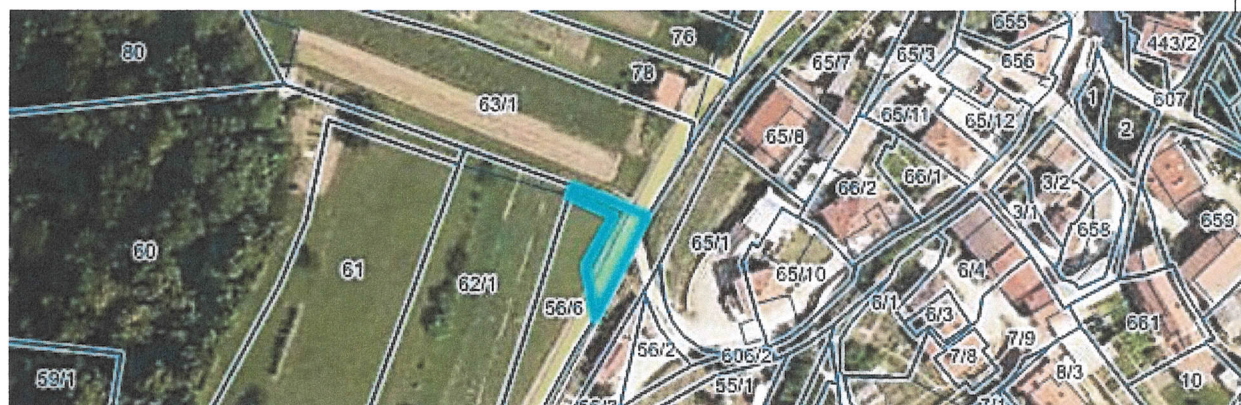


Obrazec št. 1: Načrt pridobivanja nepremičnega premoženja za leto 2021 – dopolnitev

- Bodoči lastnik in upravljavec: Občina Kanal ob Soči

- Podatek o samoupravni lokalni skupnosti na območju katere se nahaja nepremičnina:
Občina Kanal ob Soči

ZAP. ŠT.	VRSTA NEPREMIČNINE	OKVIRNA POVRŠINA NEPREMIČNINE m ²	PREDVIDENA SREDSTVA EUR	OPOMBA
5.	zemljišče k.o. 2267 Bodrež parc. št. 56/7	219 m ²	369,00 EUR	ureditev kontejnerskega mesta v naselju Bodrež



Obrazložitev:

Predlog Načrta pridobivanja nepremičnega premoženja za leto 2021 (obrazec št. 1) se dopolni z nepremičnino s parc. št. 56/7 k.o. 2267 Bodrež, na kateri občina načrtuje ureditev kontejnerskega mesta za naselje Bodrež.

V predlogu proračuna za leto 2021 so sredstva za nakup nepremičnin zagotovljena v orientacijski vrednosti. V primeru, da v predlogu proračuna predvidena sredstva ne bodo zadoščala za nakup predmetne nepremičnine, bo potrebno sredstva za njen odkup zagotoviti v rebalansu proračuna.

Tina Gerbec
županja