



FOTOGRAFIJE OBSTOJEČEGA STANJA PO ZASTEKLITVI TERASE IN NEPRIMERNI PREUREDBI NOTRANJOSTI GOSTINSKEGA LOKALA. LEVA FRESKA AKAD. KIPARJA JANEZA PIRNATA JE PREZIDANA, DESNA PA DELNO POŠKODOVANA Z NAMESTITVIJO KLIMATSKE NAPRAVE.





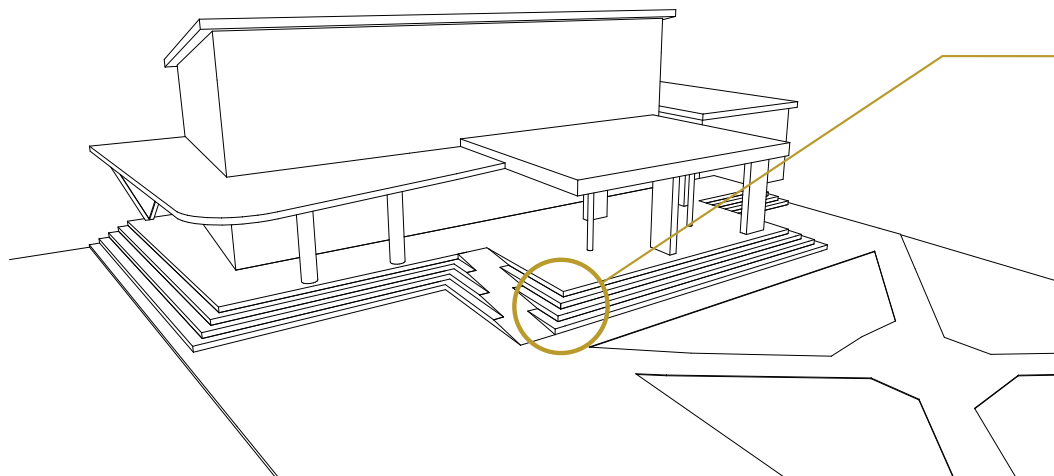
POGLED NA 2. FAZO UREDITVE TERASE KULTURNEGA DOMA Z MANJŠIM IN LAŽJIM NADSTREŠKOM



POGLED NA 2. FAZO UREDITIVNE TERASE IZ TRGA PRED KULTURNIM DOMOM



POGLED NA 2. FAZO UREDITIVNE TERASE IZPRED VHODA V KULTURNI DOM

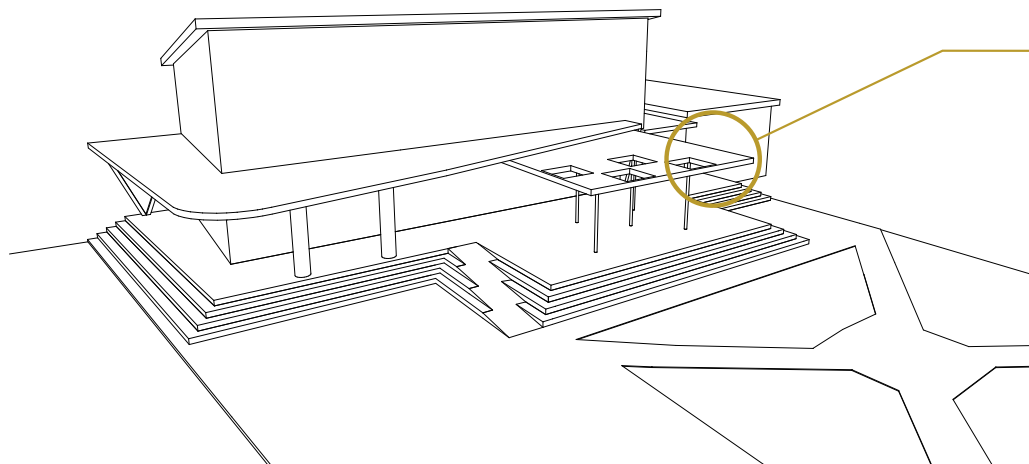


## NOVO STOPNIŠČE IN KLANČINA

Novo stopnišče, klančina in tlak terase se izvedejo iz pranege betonskega tlaka po zgledu obstoječega stopnišča pred vhodom v Kulturni dom. Stopnišče povezuje teraso s trgov pred Kulturnim domom in parkom. Predvideno je tudi tlakovanje pasu med parkom in teraso. Pas proti parku se lahko uporablja kot razširitev terase, možna pa je tudi uporaba stopnišča proti parku kot dela lokala.

Primer klančine in stopnišča na Mesarskem mostu v Ljubljani





## 2. faza - NOV NADSTREŠEK

Nadstrešek predviden v 2. fazi se izvede iz lahke kovinske konstrukcije oblečene v bele vlakno cementne plošče proizvajalca ESAL Anhovo.

V 1. fazi se predvidi menjavo obrob iz jeklene pločevine na obstoječem nadstrešku in barvanje s pokrivno barvo (RAL po izbiri projektanta). Iz stebrov obstoječega nadstreška se odstrani opečno oblogo in se jih pobarva s pokrivno barvo (RAL po izbiri projektanta). Odvodnjavanje strehe na severni strani nadstreška se premesti na primernejše mesto.

Lesen strop nadstreška se odstrani in se izvede iz ometanih mavcnokartonskih plošč barvanih v izgledu obstoječega nadstreška nad vhodom v Kulturni dom. Nadstreška nad teraso in nad vhodom v Kulturni dom se poveže z jekleno konstrukcijo finalno obdelano v izgledu obeh sosednjih nadstreškov.

Primer fasadne obloge iz vlaknocementnih plošč ESAL Anhovo

