

Komunalni priključki:
 - - - vodovodni priključek
 - - - priključek na meteorno kanalizacijo
 - - - NN priključek

▨ streha obravnavanega objekta
 ————— objekti
 - - - - - parcelna meja
 - - - - - odstranitev dela objekta in komunalnih naprav

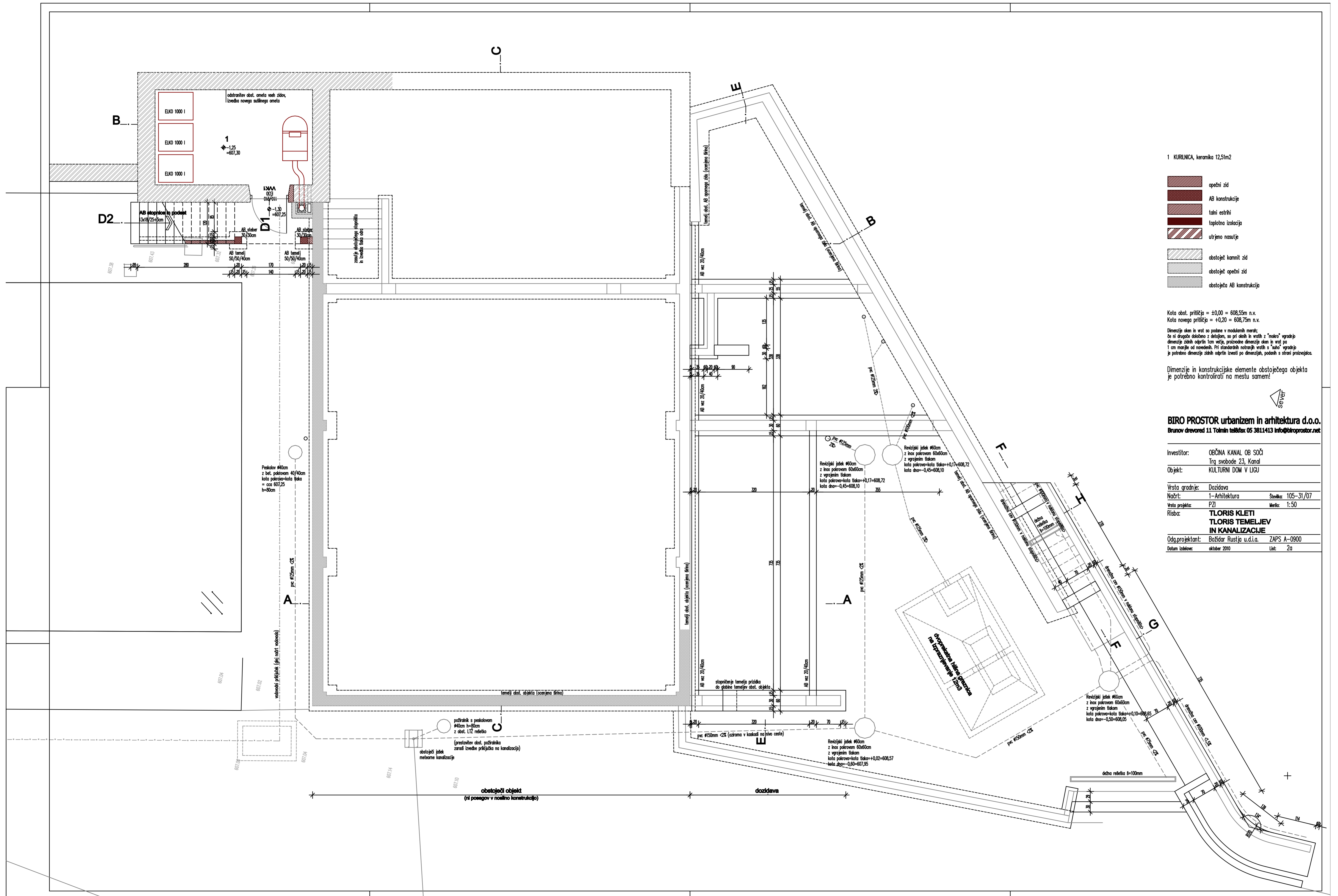
Kota obst. pritličja = kota ±0,00 = 608,55m n.v.
 Kota novega pritličja = kota +0,20 = 608,75m n.v.



BIRO PROSTOR urbanizem in arhitektura d.o.o.
 Brunov drevored 11 Tolmin telefon 05 3811413 info@biroprostor.net

Investitor: OBČINA KANAL OB SOČI
 Tra svobode 23, Kanal
 Objekt: KULTURNI DOM V LIGU

Vrsta gradnje: Dozidava
 Načrt: 0-Vodilna mapa Številka: 105-31/07
 Vrsta projekta: PGD Merilo: 1:200
 Risba: PRIKAZ LEGE, VELIKOSTI IN OBLIKE PARCEL, LEGE OBJEKTA IN NAJBOLJ IZPOSTAVLJENIH DELOV, NJIHOVIM ODMIKOV, ZNAČILNIH PROFILOV TER ZUNANJE UREDITVE, PRIKAZ PRIKLJUČKOV NA INFRASTRUKTURO, PROMETNE UREDITVE TER POVRŠIN ZA MIRUJOČI PROMET IN INTERVENCIJSKI DOSTOP
 Odražatelj: Božidar Rustja u.d.i.a. ZAPS A-0900
 Datum izdelave: januar 2009 List: 1



1 KURILNICA, keramika 12,51m²

- opečni zid
- AB konstrukcije
- talni estrihi
- toplotna izolacija
- utrjeno nasutje
- obstoječi kamnit zid
- obstoječe opečni zid
- obstoječa AB konstrukcija

Kota obst. prilicija = ±0,00 = 608,55m n.v.
 Kota novega prilicija = +0,20 = 608,75m n.v.

Dimenzije oken in vrat so podane v modulskih merah.
 Če ni drugače določeno z detajli, so pri okenih in vratih z "mokra" vgradnjo dimenzije zidnih odprtin 1cm večje, pri okenih dimenzije oken in vrat pa 1 cm manjše od navedenih. Pri standardnih notranjih vratih s "suho" vgradnjo je potrebno dimenzije zidnih odprtin izvesti po dimenzijah, podanih s strani proizvajalca.

Dimenzije in konstrukcijske elemente obstoječega objekta je potrebno kontrolirati na mestu samem!



BIRO PROSTOR urbanizem in arhitektura d.o.o.
 Brunov drevored 11 Tolmin tel/fax 05 3811413 info@biroprostor.net

Investitor:	OBČINA KANAL OB SOČI
Objekt:	Trg svobode 23, Kanal
Vrsta gradnje:	Dozidava
Načrt:	1-Arhitektura
Številka:	105-31/07
Vešta projekt:	PZI
Merilo:	1:50
Risba:	TLORIS KLETI TLORIS TEMELJEV IN KANALIZACIJE
Odgojnik:	Božidar Rustja u.d.i.o. ZAPS A-0900
Datum izdelave:	oktober 2010
Lišt:	2a

Revizijski jasek #60cm z inox pokrovom 60x60cm z vgrajenim tlakom kota pokrove-kota tlaka=+0,17=608,72 kota dna=-0,45=608,10

Revizijski jasek #60cm z inox pokrovom 60x60cm z vgrajenim tlakom kota pokrove-kota tlaka=+0,17=608,72 kota dna=-0,45=608,10

Revizijski jasek #60cm z inox pokrovom 60x60cm z vgrajenim tlakom kota pokrove-kota tlaka=+0,10=608,65 kota dna=-0,50=608,05

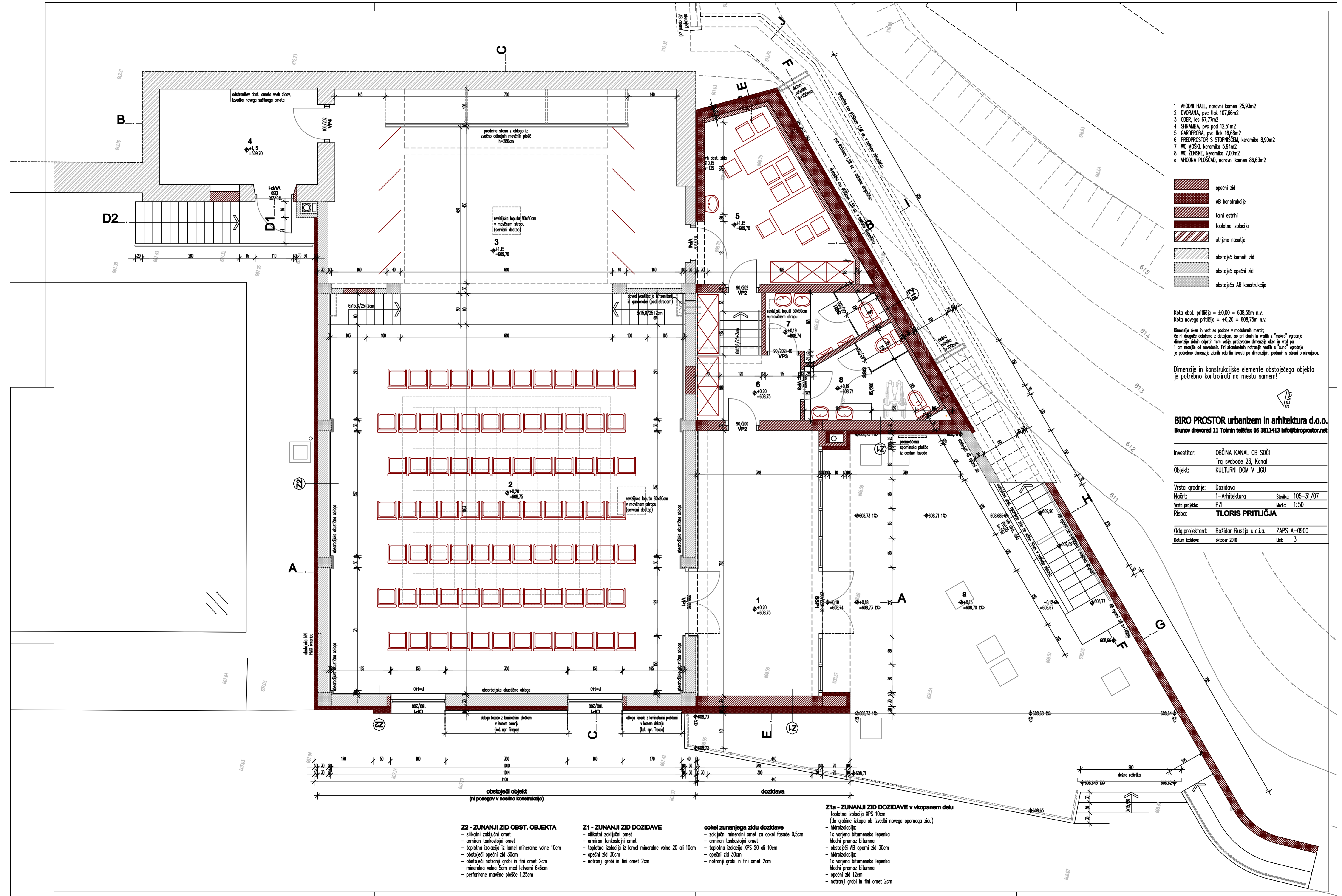
Revizijski jasek #60cm z inox pokrovom 60x60cm z vgrajenim tlakom kota pokrove-kota tlaka=+0,02=608,57 kota dna=-0,60=607,95

Rešetka s peskalovom #40cm b=80cm z obst. LIT rešetko

obstoječi jasek meteorne kanalizacije

obstoječi objekt (ni posegov v nosilno konstrukcijo)

dozidava



- 1 VHODNI HALL, naravní kamen 25,93m²
- 2 DVORANA, pvc tlak 107,66m²
- 3 ODER, les 67,77m²
- 4 SHRANBA, pvc pod 12,51m²
- 5 GARDEROBA, pvc tlak 16,69m²
- 6 PREDPROSTOR S STOPNIŠČEM, keramika 8,90m²
- 7 WC MOŠKI, keramika 5,94m²
- 8 WC ŽENSKÉ, keramika 7,00m²
- a VHODNA PLOŠČAD, naravní kamen 86,63m²

- opečni zid
- AB konstrukcije
- talni estrihi
- toplotna izolacija
- utrjeno nosilje
- obstoječ kamnit zid
- obstoječ opečni zid
- obstoječa AB konstrukcija

Kota obst. pritičja = ±0,00 = 608,55m n.v.
 Kota novega pritičja = +0,20 = 608,75m n.v.

Dimenzije oken in vrat so podane v modulnih merah.
 Če ni drugače določeno z detajli, so pri oknih in vratih s "mokra" vgradnjo dimenzije zidnih odprtij 1cm večje, pri okenih dimenzije oken in vrat pa 1 cm manjše od navedenih. Pri standardnih notranjih vratih s "suho" vgradnjo je potrebno dimenzije zidnih odprtij izvesti po dimenzijah, podanih s strani proizvajalca.

Dimenzije in konstrukcijske elemente obstoječega objekta je potrebno kontrolirati na mestu samem!

BIRO PROSTOR urbanizem in arhitektura d.o.o.
 Brunov drevored 11 Tolmin tel/fax 05 3811413 info@biroprostor.net

Investitor:	OBČINA KANAL OB SOČI
	Trg svobode 23, Kanal
Objekt:	KULTURNI DOM V LIGU
Vrsta gradnje:	Dozidava
Načrt:	1-Arhitektura
Številka:	105-31/07
Vrsta projekta:	PZI
Merilo:	1:50
Risba:	T-LORIS PRITLIČJA
Odg. projektant:	Božidar Rustja u.d.i.a. ZAPS A-0900
Datum izdelave:	oktober 2010
List:	3

Z2 - ZUNANJI ZID OBST. OBJEKTA
 - silikotni zaključni omet
 - armiran toplotnoizolacijski omet
 - toplotna izolacija iz lamel mineralne volne 10cm
 - obstoječi opečni zid 30cm
 - obstoječi notranji grabi in fini omet 2cm
 - mineralna volna 5cm med letvami 60x60cm
 - perforirane mavčne plošče 1,25cm

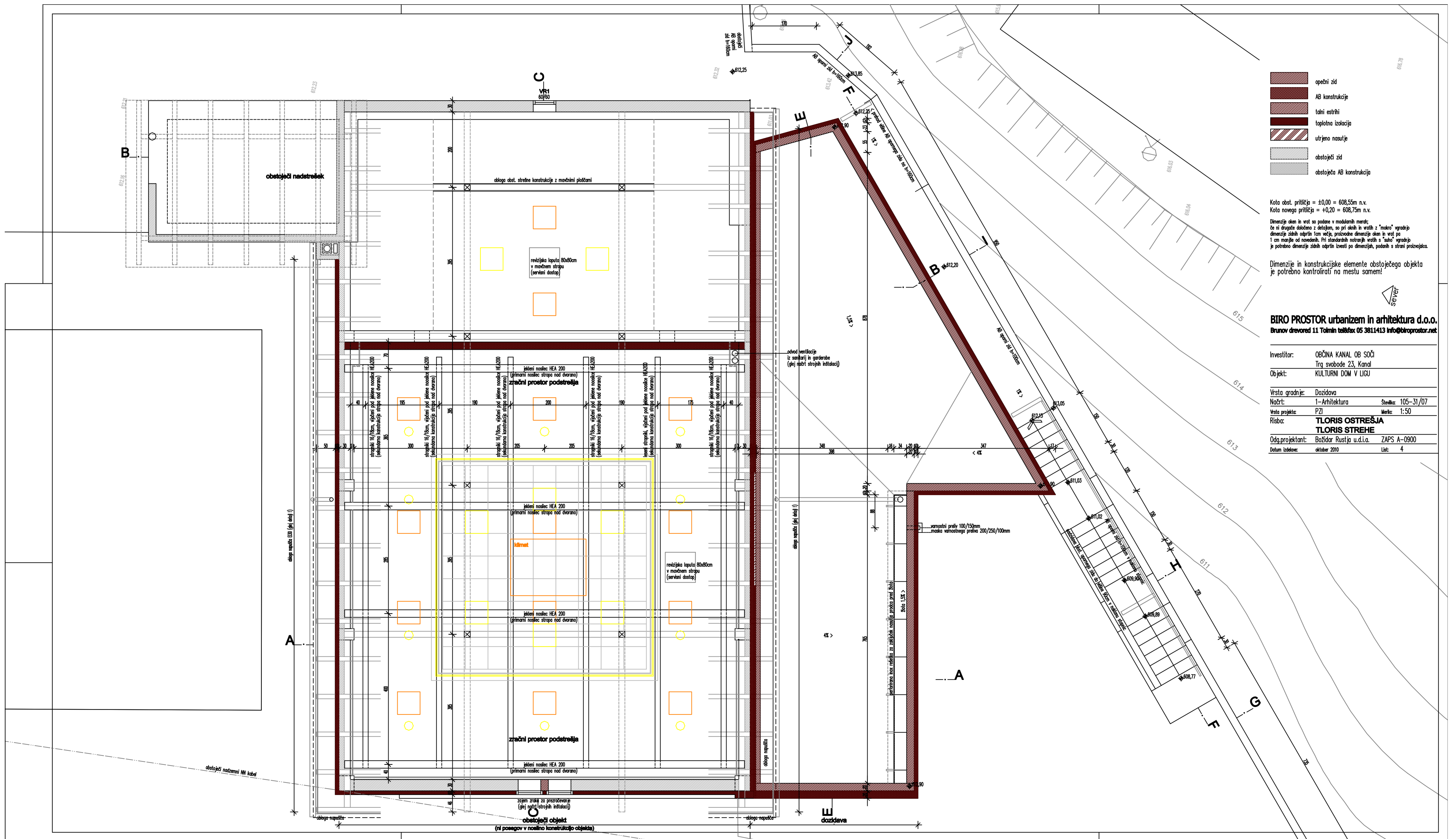
Z1 - ZUNANJI ZID DOZIDAVE
 - silikotni zaključni omet
 - armiran toplotnoizolacijski omet
 - toplotna izolacija iz lamel mineralne volne 20 ali 10cm
 - opečni zid 30cm
 - notranji grabi in fini omet 2cm

očekani zunanji zid dozidave
 - zaključni mineralni omet za cokol fasade 0,5cm
 - armiran toplotnoizolacijski omet
 - toplotna izolacija iz lamel mineralne volne 20 ali 10cm
 - opečni zid 30cm
 - notranji grabi in fini omet 2cm

Z1a - ZUNANJI ZID DOZIDAVE v vklopanem delu
 - toplotna izolacija XPS 10cm
 (do globine izkopa ob izvedbi novega opornega zidu)
 - hidroizolacija:
 1x varjeno bitumenska lepilna
 hladni premaz bitumna
 - obstoječi AB oporni zid 30cm
 - hidroizolacija:
 1x varjena bitumenska lepilna
 hladni premaz bitumna
 - opečni zid 12cm
 - notranji grabi in fini omet 2cm

obstoječi objekt
 (ni posegov v nosilno konstrukcijo)

dozidava



- opečni zid
- AB konstrukcija
- talni estrihi
- toplotna izolacija
- utrjeno nosilje
- obstoječi zid
- obstoječa AB konstrukcija

Kota obst. pritičja = ±0,00 = 608,55m n.v.
 Kota novega pritičja = +0,20 = 608,75m n.v.

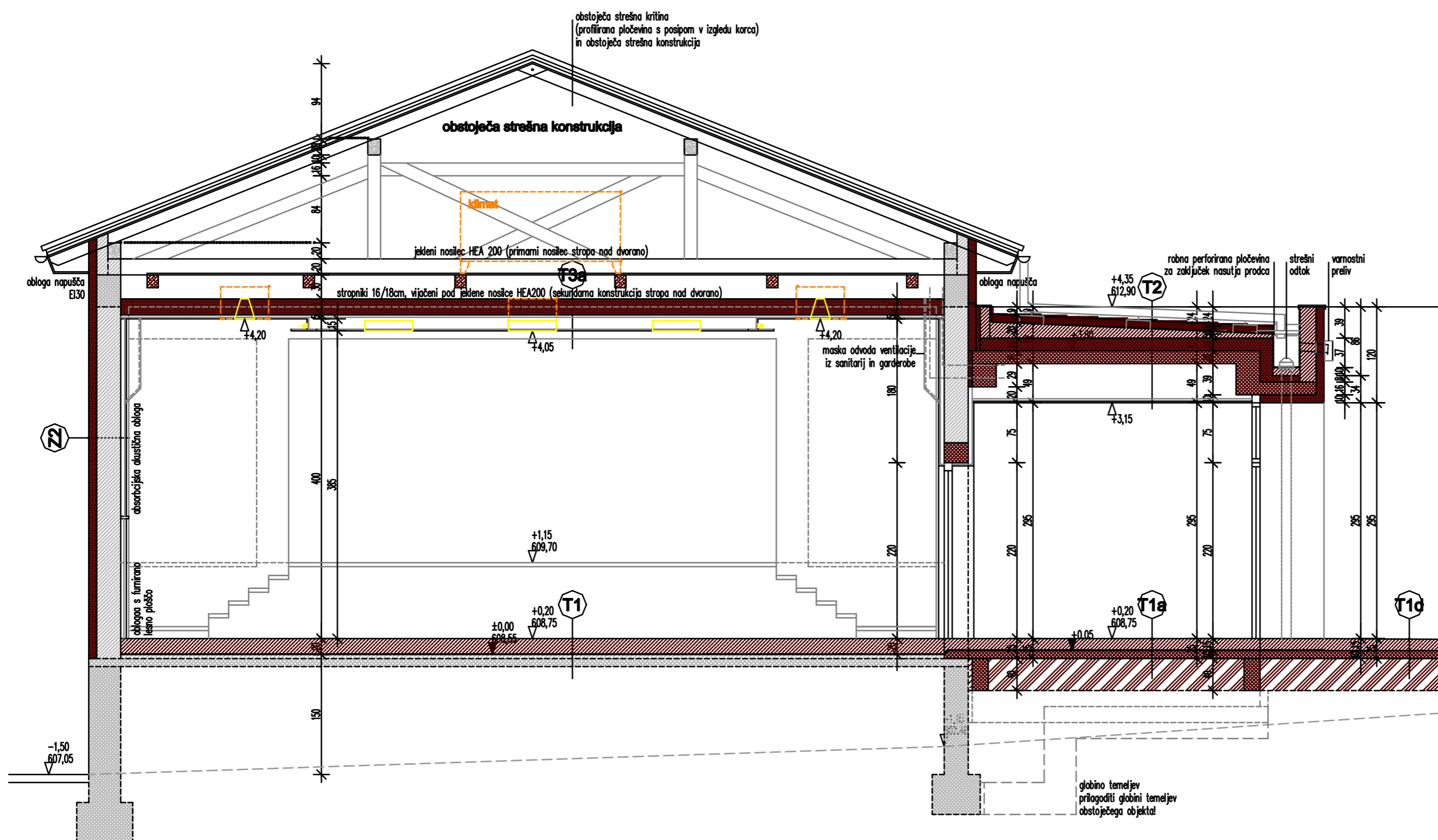
Dimenzije oken in vrat so podane v modulskih merah.
 Če ni drugače določeno z detajli, so pri oknih in vratih z "mokra" vgradnjo dimenzije zidnih odprtin 1cm večje, prostorske dimenzije oken in vrat pa 1 cm manjše od navedenih. Pri standardnih notranjih vratih s "suho" vgradnjo je potrebno dimenzije zidnih odprtin izvesti po dimenzijah, podanih s strani proizvajalca.

Dimenzije in konstrukcijske elemente obstoječega objekta je potrebno kontrolirati na mestu samem!



BIRO PROSTOR urbanizem in arhitektura d.o.o.
 Brunov drevored 11 Tolmin tel/fax 05 3811413 info@biroprostor.net

Investitor:	OBČINA KANAL OB SOČI
Objekt:	Trg svobode 23, Kanal
Vrsta gradnje:	Dozidava
Nabrt:	1-Arhitektura
Številka:	105-31/07
Vešta projektanta:	PZI
Merilo:	1:50
Risba:	TLORIS OSTREŠJA
Odg. projektant:	Božidar Rustja u.d.i.a. ZAPS A-0900
Datum izdelave:	oktober 2010
List:	4



- T3a - STROP NAD DVORANO**
- toplotna izolacija iz mineralne volne 20cm
 - na podkonstrukciji spuščene stropa iz iz sistemskih pocinkanih profilov UA/CD
 - parna ovira
 - mavčne plošče 1,5cm
 - oziroma v osrednjem delu obesen strop iz furniranih plošč 60x60cm
- T2 - STROP NAD DOZIDAVO**
- nasutje prodca 10cm
 - PP filc
 - hidroizolacijska membrana (kot npr. Trelleborg Ecosed EP)
 - naklonski min. armiran cementni estrih 5-20cm
 - pvc folija
 - toplotna izolacija EPS 16cm
 - parna zapora (npr. Trelleborg Ecovap)
 - AB plošča 16cm
 - zračni sloj
 - mavčne plošče 1,25mm
 - na pokonstrukciji iz sistemskih pocinkanih C profilov 60x27mm
- T1 - TLAK V DVORANI**
- pvc tlak 0,5cm
 - min. armiran cementni estrih 9cm
 - pvc folija
 - toplotna izolacija EPS 10cm
 - hidroizolacija: 1x varjena bitumenska lepenka hladni premaz bitumna
 - obstoječa keramika
 - obstoječi cem. strih in AB talna plošča
- T1a - TLAK V DOZIDAVI**
- talna obloga po opisu v posameznem prostoru
 - min. armiran cementni estrih 5 ali 6cm
 - pvc folija
 - toplotna izolacija EPS 8cm
 - hidroizolacija: 1x varjena bitumenska lepenka hladni premaz bitumna
 - AB talna plošča 10cm
 - utrjeno nasutje do raščenege terena
- T1d - TLAK ZUNANJE PLOŠČADI**
- naravni kamen 3cm
 - cementni estrih 5cm
 - AB talna plošča v naklonu ploščadi 10cm
 - utrjeno nasutje do raščenege terena
- Z2 - ZUNANJI ZID OBSTOJEČEGA OBJEKTA**
- silikatni zaključni omet
 - armiran tankoslojni omet
 - toplotna izolacija iz lamel mineralne volne 10cm
 - obstoječi opečni zid 30cm
 - obstoječi notranji grabi in fini omet 2cm
 - mineralna volna 5cm med letvami 6x6cm
 - perforirane mavčne plošče 1,25cm

- opečni zid
- AB konstrukcija
- talni estrihi
- toplotna izolacija
- utrjeno nasutje
- obstoječi zid
- obst. AB konstrukcija

Kota obst. pritičja = ±0,00 = 608,55m n.v.
 Kota novega pritičja = +0,20 = 608,75m n.v.

Dimenzije oken in vrat so podane v modularnih merah; če ni drugače določeno z detajlom, so pri oknih in vratih z "mokra" vgradnjo dimenzije zidnih odprtín 1cm večje, proizvodne dimenzije oken in vrat pa 1 cm manjše od navedenih. Pri standardnih notranjih vratih s "suho" vgradnjo je potrebno dimenzije zidnih odprtín izvesti po dimenzijah, podanih s strani proizvajalca.

Dimenzije in konstrukcijske elemente obstoječega objekta je potrebno kontrolirati na mestu samem!

BIRO PROSTOR urbanizem in arhitektura d.o.o.
 Brunov drevored 11 Tolmin tel/fax 05 3811413 info@bimprostor.net

Investitor: OBČINA KANAL OB SOČI
 Trg svobode 23, Kanal

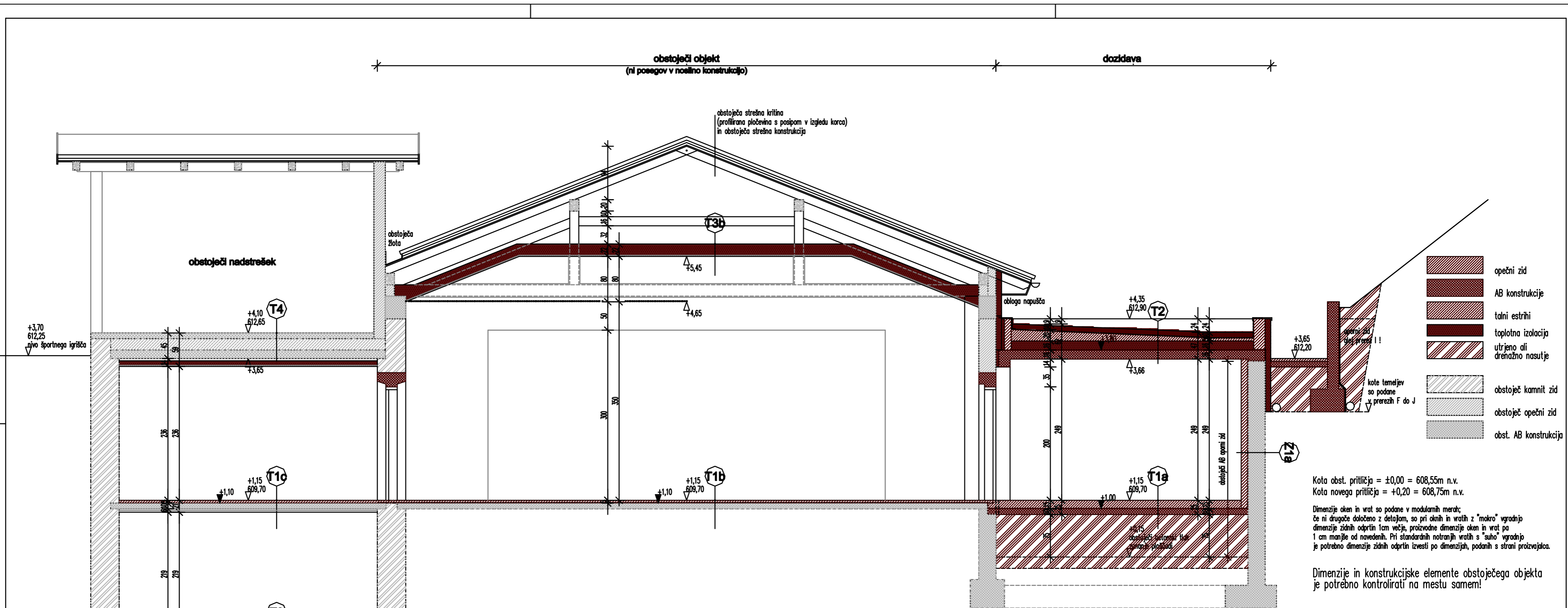
Objekt: KULTURNI DOM V LIGU

Vrsta gradnje: Dozidava
 Načrt: 1-Arhitektura Številka: 105-31/07
 Vrsta projekta: PZI Merila: 1:50
 Risba: **PREREZ A-A**

Odg.projektant: Božidar Rustja u.d.i.a. ZAPS A-0900
 Datum izdelave: oktober 2010 List: 5

obstoječi objekt
 (ni posegov v nosilno konstrukcijo)

dozidava



Kota obst. pritičja = ±0,00 = 608,55m n.v.
 Kota novega pritičja = +0,20 = 608,75m n.v.

Dimenzije oken in vrat so podane v modularnih merah; če ni drugače določeno z detajlom, so pri oknih in vratih z "mokra" vgradnjo dimenzije zidnih odprtin 1cm večje, proizvodne dimenzije oken in vrat pa 1 cm manjše od navedenih. Pri standardnih notranjih vratih s "suho" vgradnjo je potrebno dimenzije zidnih odprtin izvesti po dimenzijah, podanih s strani proizvajalca.

Dimenzije in konstrukcijske elemente obstoječega objekta je potrebno kontrolirati na mestu samem!

T0 - TLAK NA TERENU (kurilnica)

- keramika 0,5cm
- min. armiran cementni estrih 6cm
- pvc folija
- toplotna izolacija EPS 3cm
- hidroizolacija:
- 1x varjena bitumenska lepenka
- hladni premaz bitumna
- AB talna plošča 10cm
- utrjeno nasutje do raščenege terena

T4 - STROP NAD SHRAMBO

- obstoječi tlak nadstreška s podlago in AB ploščo nad shrambo
- obstoječa AB plošča
- zračni sloj 3cm
- toplotna izolacija iz mineralne volne 8cm na podkonstrukciji spuščene stropa iz sistemskih enonivojskih pocinkanih C profilov 60x27mm)
- parna zapora
- mavčne plošče 1,25cm

T1c - STROP NAD KURILNICO

- pvc tlak 0,5cm
- cementni estrih 4,5cm
- obstoječa AB plošča cca 10cm
- ognjeodporna mavčne plošče 2x1,5cm na podkonstrukciji iz sistemskih enonivojskih pocinkanih C profilov 60x27mm

T3b - STROP NAD ODRUM

- toplotna izolacija iz mineralne volne 20cm na podkonstrukciji spušč. stropa iz sistemskih pocinkanih profilov UA/CD
- parna ovira
- mavčne plošče 1,5cm
- nasutje prodca 16-32mm 10cm
- PP filc
- hidroizolacijska membrana (kot npr. Trelleborg Ecosel EP)
- naklonski min. armiran cementni estrih 5-20cm
- pvc folija
- toplotna izolacija EPS 16cm
- parna zapora (npr. Trelleborg Ecovap)
- AB plošča 16cm

T2 - STROP NAD DOZIDAVO

- AB plošča 16cm

T1a - TLAK V DOZIDAVI

- talna obloga po opisu v posameznem prostoru
- min. armiran cementni estrih 5 ali 6cm
- pvc folija
- toplotna izolacija EPS 8cm
- hidroizolacija:
- 1x varjena bitumenska lepenka
- hladni premaz bitumna
- AB talna plošča 10cm
- utrjeno nasutje do raščenege terena

T1b - TLAK NA ODRU

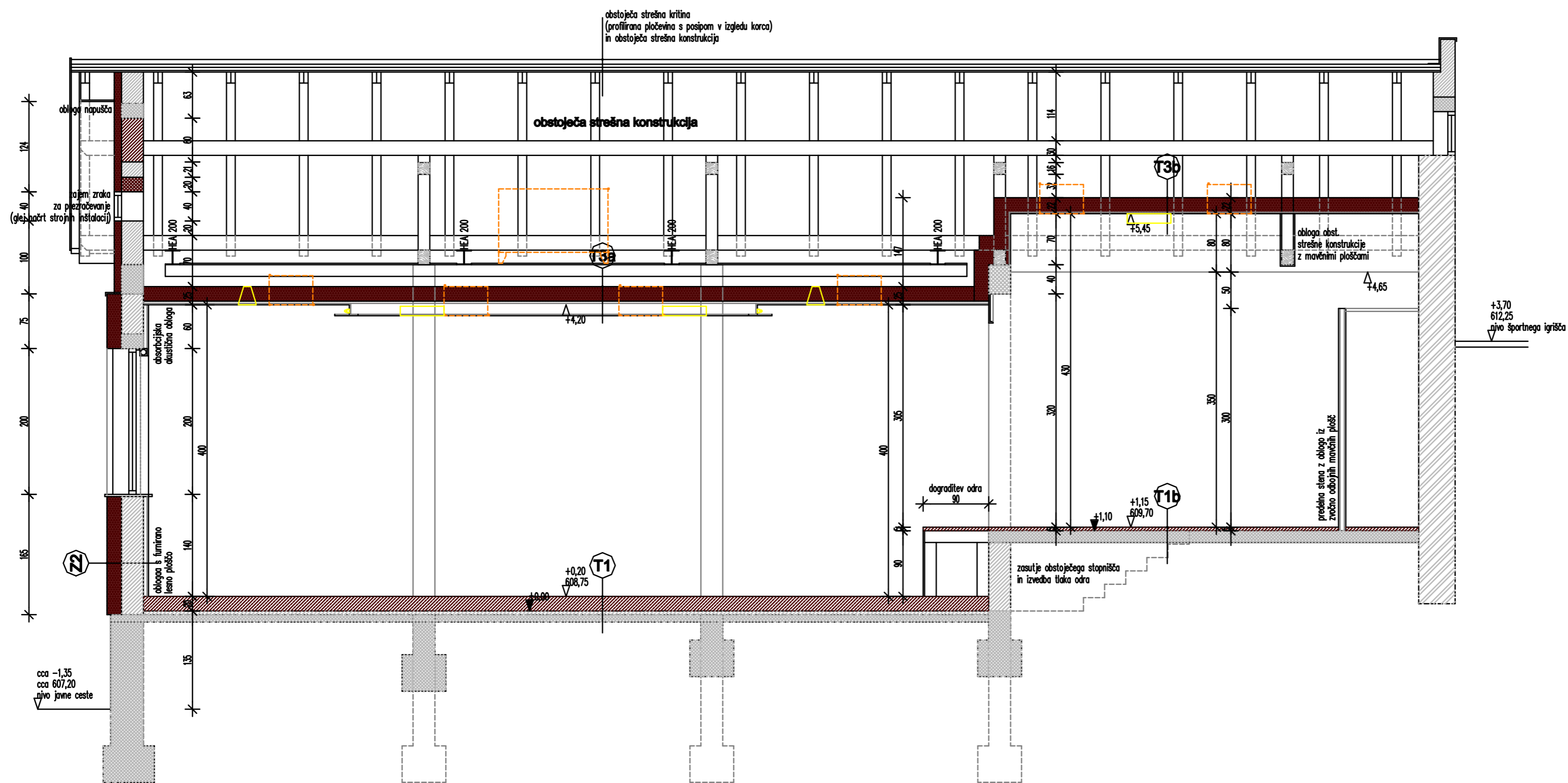
- lesen pod 3,5cm
- izravnalna masa
- 2x premaz cementne hidroizolacije (npr. TKK Hidroizol)
- obstoječa AB plošča

Z1a - ZUNANJI ZID DOZIDAVE (vkopani)

- toplotna izolacija XPS 10cm (do globine izkopa ob izvedbi novega opornega zidu)
- hidroizolacija:
- 1x varjena bitumenska lepenka
- hladni premaz bitumna
- obstoječi AB oporni zid 30cm
- 2x premaz cementne hidroizolacije (npr. TKK Hidroizol)
- opečni zid 12cm
- notranji grobi in fini omet 2cm

BIRO PROSTOR urbanizem in arhitektura d.o.o.
 Brunov drevored 11 Tolmin tel/fax 05 3811413 info@biroprostor.net

Investitor:	OBČINA KANAL OB SOČI		
	Trg svobode 23, Kanal		
Objekt:	KULTURNI DOM V LIGU		
Vrsta gradnje:	Dozidava	Številka:	105-31/07
Nočrt:	1-Arhitektura	Merila:	1:50
Vrsta projekta:	PZI		
Risba:	PREREZ B-B		
Odg.projektant:	Božidar Rustja u.d.i.a.	ZAPS A-0900	
Datum izdelave:	oktober 2010	List:	6



- opečni zid
- AB konstrukcije
- talni estrihi
- toplotna izolacija
- utrjeno nasutje
- obstoječ kamnit zid
- obstoječ opečni zid
- obstoječa AB konstrukcija

Kota obst. pritličja = ±0,00 = 608,55m n.v.
 Kota novega pritličja = +0,20 = 608,75m n.v.

Dimenzije oken in vrat so podane v modularnih merah; če ni drugače določeno z detajlom, so pri oknih in vratih z "mokra" vgradnjo dimenzije zidnih odprtin 1cm večje, proizvodne dimenzije oken in vrat pa 1 cm manjše od navedenih. Pri standardnih notranjih vratih s "suho" vgradnjo je potrebno dimenzije zidnih odprtin izvesti po dimenzijah, podanih s strani proizvajalca.

Dimenzije in konstrukcijske elemente obstoječega objekta je potrebno kontrolirati na mestu samem!

BIRO PROSTOR urbanizem in arhitektura d.o.o.
 Brunov drevored 11 Tolmin tel: 05 3811413 info@biroprostor.net

Investitor: OBČINA KANAL OB SOČI
 Trg svobode 23, Kanal
 Objekt: KULTURNI DOM V LIGU

Vrsta gradnje: Dozidava
 Načrt: 1-Arhitektura Številka: 105-31/07
 Vrsta projekta: PZI Merila: 1:50
 Risba: **PREREZ C-C**

Odg. projektant: Božidar Rustja u.d.i.a. ZAPS A-0900
 Datum izdelave: oktober 2010 List: 7

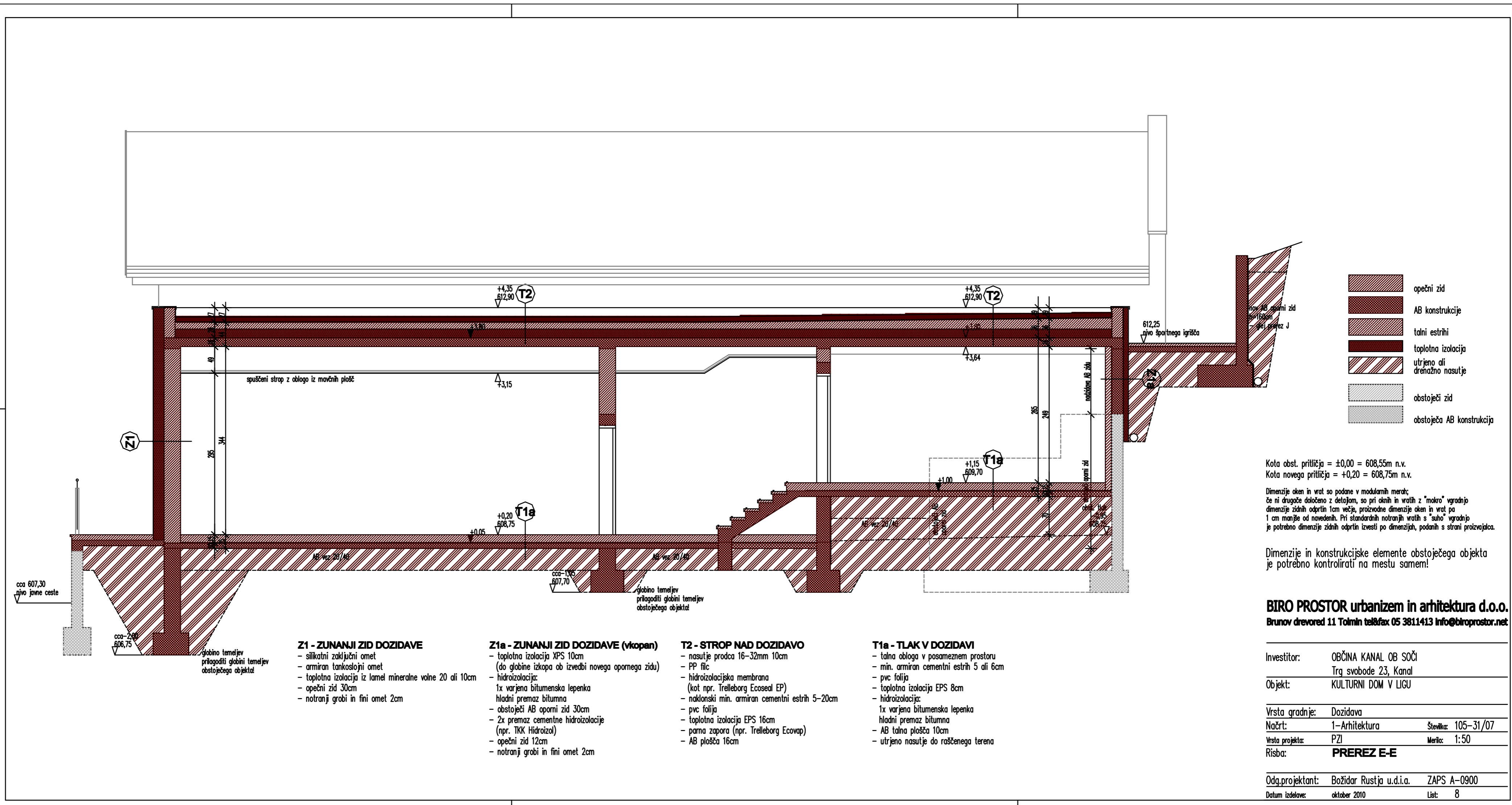
Z2 - ZUNANJI ZID OBST. OBJEKTA
 - silikatni zaključni omet
 - armiran tankoslojni omet
 - toplotna izolacija iz lamel mineralne volne 10cm
 - obstoječi opečni zid 30cm
 - obstoječi notranji grobi in fini omet 2cm
 - mineralna volna 5cm med letvami 6x6cm
 - lesena obloga 1,6cm
 - oziroma perforirane mavčne plošče 2cm

T3a - STROP NAD DVORANO
 - toplotna izolacija iz mineralne volne 20cm
 na podkonstrukciji spuščenega stropa iz
 iz sistemskih pocinkanih profilov UA/CD
 - parna ovira
 - mavčne plošče 1,5cm
 - oziroma v osrednjem delu obešen strop
 iz furniranih plošč 60x60cm

T3b - STROP NAD ODROM
 - toplotna izolacija iz mineralne volne 20cm
 na podkonstrukciji spušč. stropa iz sistemskih
 pocinkanih profilov UA/CD
 - parna ovira
 - mavčne plošče 1,5cm

T1 - TLAK V DVORANI
 - pvc tlak 0,5cm
 - min. armiran cementni estrih 9cm
 - pvc folija
 - toplotna izolacija EPS 10cm
 - hidroizolacija:
 1x varjena bitumenska lepenka
 hladni premaz bitumna
 - obstoječa keramika
 - obstoječi cem. estrih in AB talna plošča

T1b - TLAK NA ODRU
 - lesen pod 3,5cm
 - izravnalna masa
 - 2x premaz cementne hidroizolacije
 (npr. TKK Hidroizol)
 - obstoječa AB plošča



- opečni zid
- AB konstrukcije
- talni estrihi
- toplotna izolacija
- utrjeno ali drenažno nasutje
- obstoječi zid
- obstoječa AB konstrukcija

Kota obst. pritičja = ±0,00 = 608,55m n.v.
 Kota novega pritičja = +0,20 = 608,75m n.v.

Dimenzije oken in vrat so podane v modularnih merah; če ni drugače določeno z detajlom, so pri oknih in vratih z "mokra" vgradnjo dimenzije zidnih odprtin 1cm večje, proizvodne dimenzije oken in vrat pa 1 cm manjše od navedenih. Pri standardnih notranjih vratih s "suho" vgradnjo je potrebno dimenzije zidnih odprtin izvesti po dimenzijah, podanih s strani proizvajalca.

Dimenzije in konstrukcijske elemente obstoječega objekta je potrebno kontrolirati na mestu samem!

BIRO PROSTOR urbanizem in arhitektura d.o.o.
 Brunov drevored 11 Tolmin tel/fax 05 3811413 info@biroprostor.net

Investitor:	OBČINA KANAL OB SOČI		
	Trg svobode 23, Kanal		
Objekt:	KULTURNI DOM V LIGU		
Vrsta gradnje:	Dozidava	Številka:	105-31/07
Načrt:	1-Arhitektura	Merila:	1:50
Vrsta projekta:	PZI		
Risba:	PREZ E-E		
Odg.projektant:	Božidar Rustja u.d.i.a.	ZAPS A-0900	
Datum izdelave:	oktober 2010	List:	8

Z1 - ZUNANJI ZID DOZIDAVE

- silikatni zaključni omet
- armiran tankoslojni omet
- toplotna izolacija iz lamel mineralne volne 20 ali 10cm
- opečni zid 30cm
- notranji grobi in fini omet 2cm

Z1a - ZUNANJI ZID DOZIDAVE (vkopan)

- toplotna izolacija XPS 10cm (do globine izkopa ob izvedbi novega opornega zidu)
- hidroizolacija:
- 1x varjena bitumenska lepenka
- hladni premaz bitumna
- obstoječi AB oporni zid 30cm
- 2x premaz cementne hidroizolacije (npr. TKK Hidroizol)
- opečni zid 12cm
- notranji grobi in fini omet 2cm

T2 - STROP NAD DOZIDAVO

- nasutje prodca 16-32mm 10cm
- PP filc
- hidroizolacijska membrana (kot npr. Trelleborg Ecosel EP)
- naklonski min. armiran cementni estrih 5-20cm
- pvc folija
- toplotna izolacija EPS 16cm
- parna zapora (npr. Trelleborg Ecovap)
- AB plošča 16cm

T1a - TLAK V DOZIDAVI

- talna obloga v posameznem prostoru
- min. armiran cementni estrih 5 ali 6cm
- pvc folija
- toplotna izolacija EPS 8cm
- hidroizolacija:
- 1x varjena bitumenska lepenka
- hladni premaz bitumna
- AB talna plošča 10cm
- utrjeno nasutje do raščenege terena

T0 - TLAK NA TERENU (kurilnica)

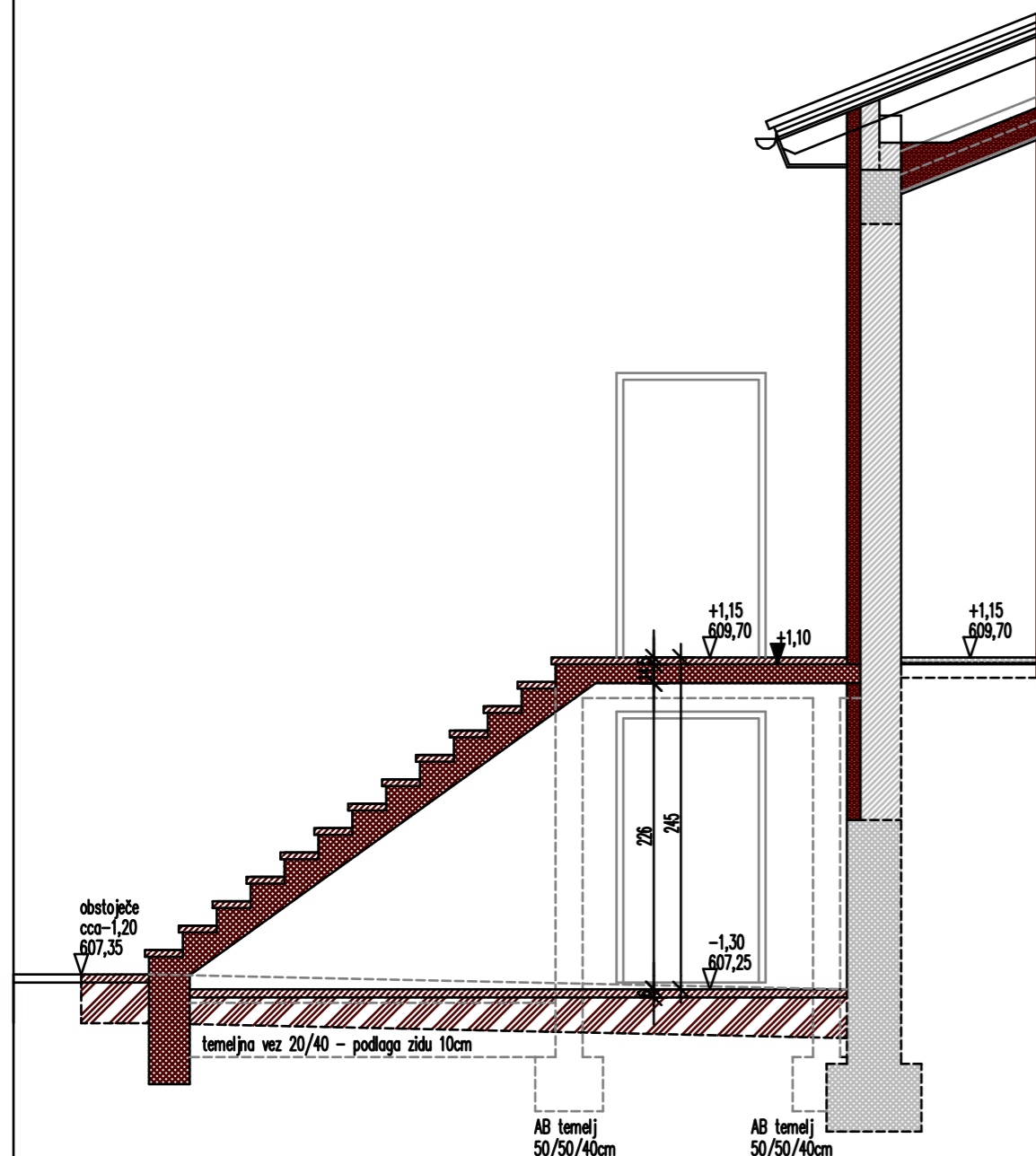
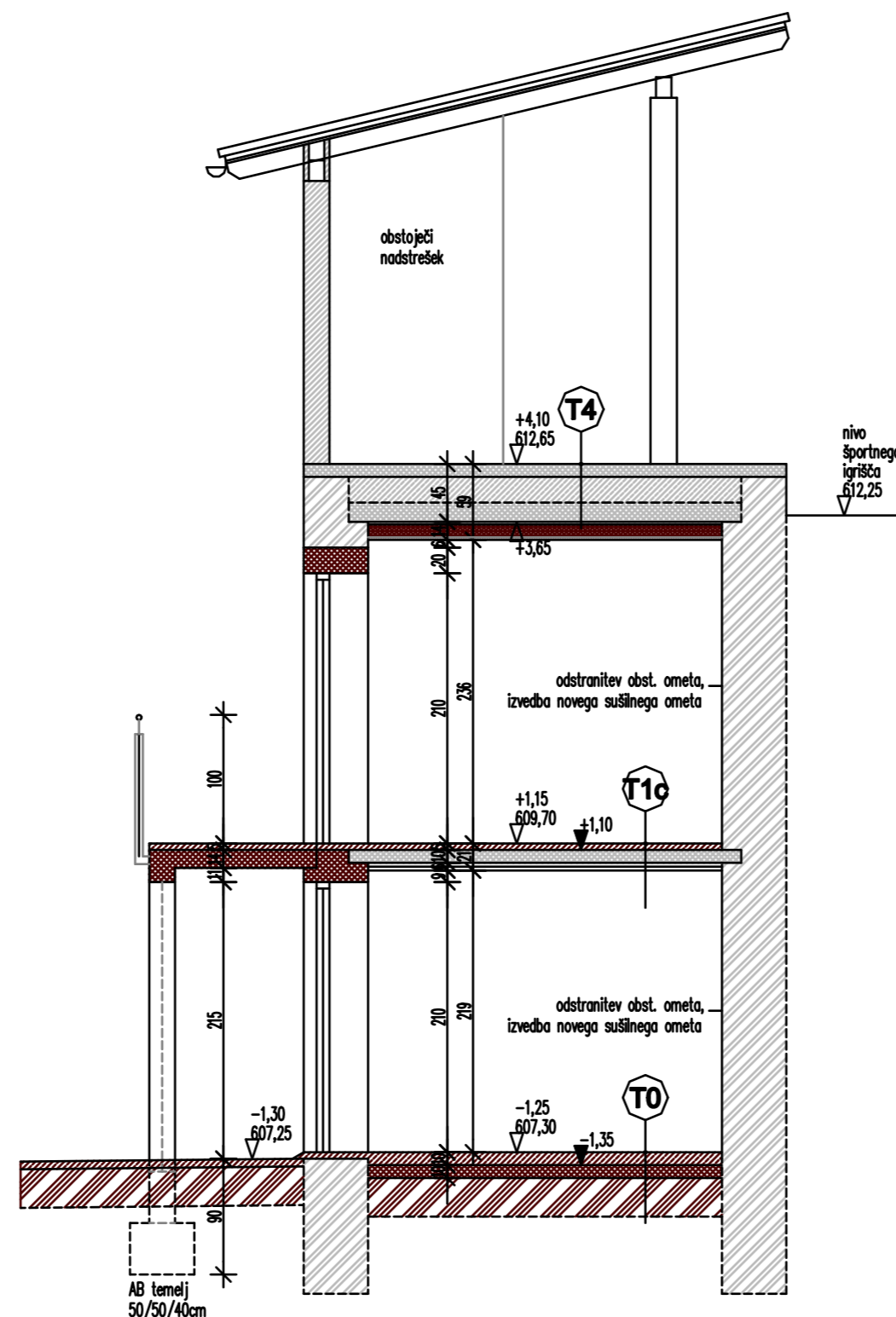
- keramika 0,5cm
- min. armiran cementni estrih 6cm
- pvc folija
- toplotna izolacija EPS 3cm
- hidroizolacija:
1x varjena bitumenska lepenka
hladni premaz bitumna
- AB talna plošča 10cm
- utrjeno nasutje do raščenege terena

T4 - STROP NAD SHRAMBO

- obstoječi tlak nadstreška
- s podlago in AB ploščo nad shrambo
- obstoječa AB plošča
- zračni sloj 3cm
- toplotna izolacija iz mineralne volne 8cm
- na podkonstrukciji spuščenege stropa
- iz sistemskih enonivojskih pocinkanih C profilov 60x27mm)
- parna zapora
- mavčne plošče 1,25cm

T1c - STROP NAD KURILNICO

- pvc tlak 0,5cm
- cementni estrih 4,5cm
- obstoječa AB plošča cca 10cm
- ognjeodporne mavčne plošče 2x1,5cm
- na podkonstrukciji iz sistemskih enonivojskih pocinkanih C profilov 60x27mm

**prerez D2****prerez D1**

Kota obst. pritičja = ±0,00 = 608,55m n.v.
Kota novega pritičja = +0,20 = 608,75m n.v.

Dimenzije oken in vrat so podane v modularnih merah; če ni drugače določeno z detajlom, so pri oknih in vratih z "makro" vgradnjo dimenzije zidnih odprtin 1cm večje, proizvodne dimenzije oken in vrat pa 1 cm manjše od navedenih. Pri standardnih notranjih vratih s "suho" vgradnjo je potrebno dimenzije zidnih odprtin izvesti po dimenzijah, podanih s strani proizvajalca.

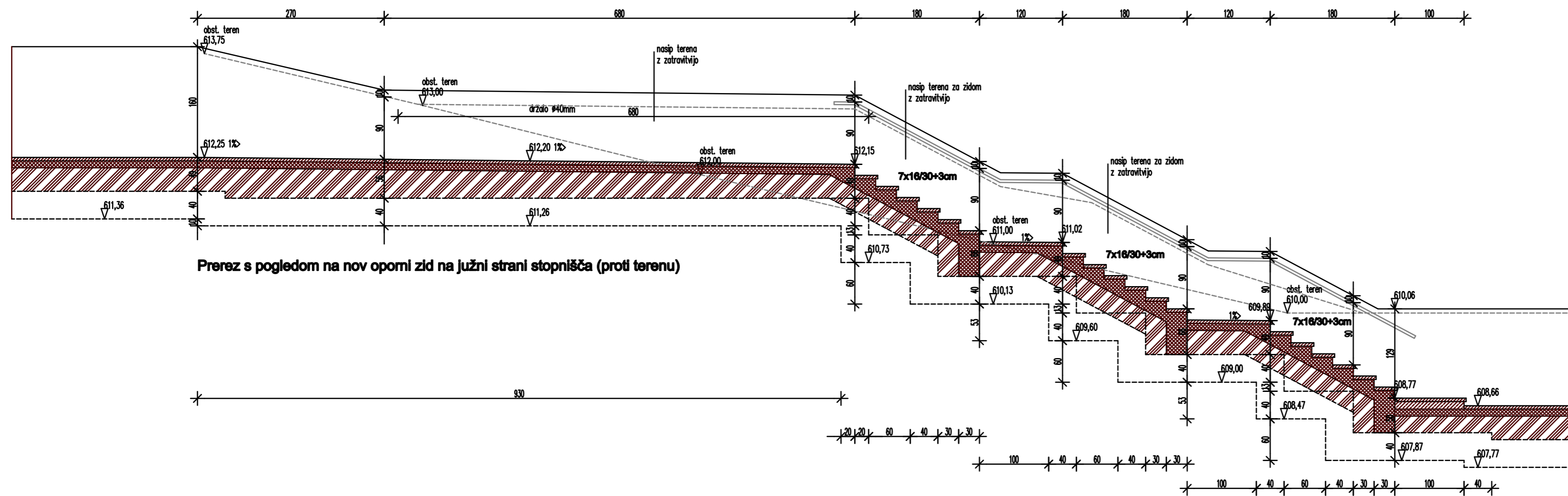
Dimenzije in konstrukcijske elemente obstoječega objekta je potrebno kontrolirati na mestu samem!

BIRO PROSTOR urbanizem in arhitektura d.o.o.
Brunov drevored 11 Tolmin tel&fax 05 3811413 info@biroprostor.net

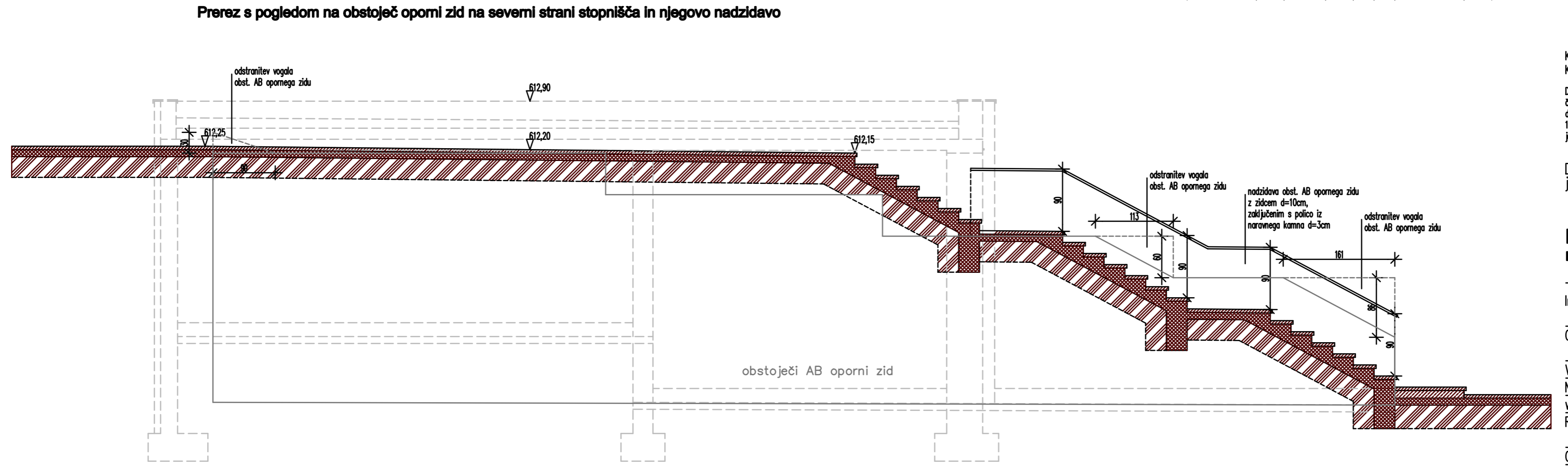
Investitor: OBČINA KANAL OB SOČI
Trg svobode 23, Kanal
Objekt: KULTURNI DOM V LIGU

Vrsta gradnje: Dozidava
Načrt: 1-Arhitektura Številka: 105-31/07
Vrsta projekta: PGD Merilo: 1:50
Risba: **PREREZ D1 IN D2**

Odg.projektant: Božidar Rustja u.d.i.a. ZAPS A-0900
Datum izdelave: oktober 2010 List: 9



Prezrez s pogledom na nov oporni zid na južni strani stopnišča (proti terenu)



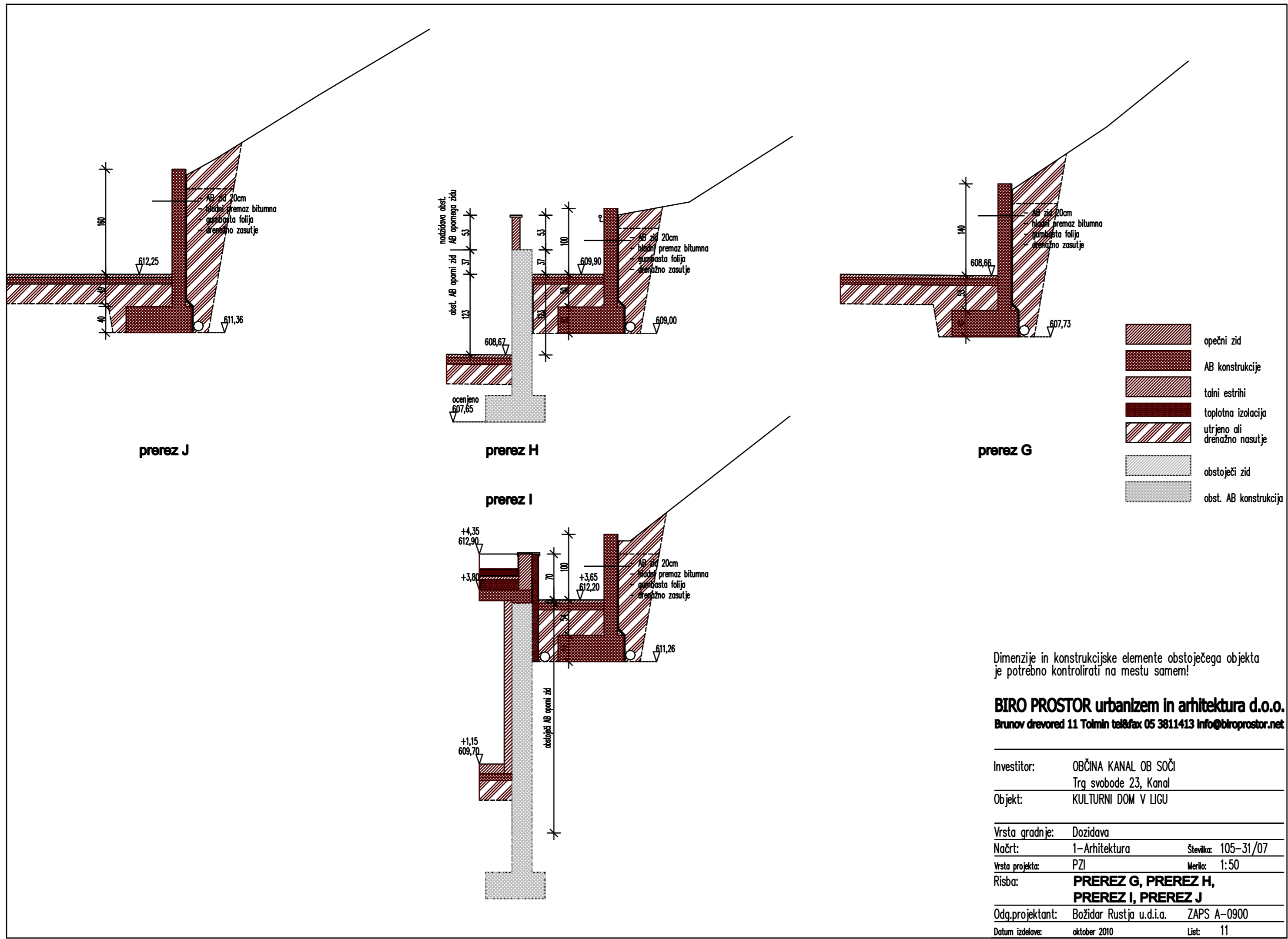
Prezrez s pogledom na obstoječ oporni zid na severni strani stopnišča in njegovo nadzidavo

Kota obst. pritičja = ±0,00 = 608,55m n.v.
 Kota novega pritičja = +0,20 = 608,75m n.v.
 Dimenzije oken in vrat so podane v modularnih merah; če ni drugače določeno z detajlom, so pri oknih in vratih z "mokra" vgradnjo dimenzije zidnih odprtin 1cm večje, proizvodne dimenzije oken in vrat pa 1 cm manjše od navedenih. Pri standardnih notranjih vratih s "suho" vgradnjo je potrebno dimenzije zidnih odprtin izvesti po dimenzijah, podanih s strani proizvajalca.

Dimenzije in konstrukcijske elemente obstoječega objekta je potrebno kontrolirati na mestu samem!

BIRO PROSTOR urbanizem in arhitektura d.o.o.
 Brunov drevored 11 Tolmin tel&fax 05 3811413 info@biroprostor.net

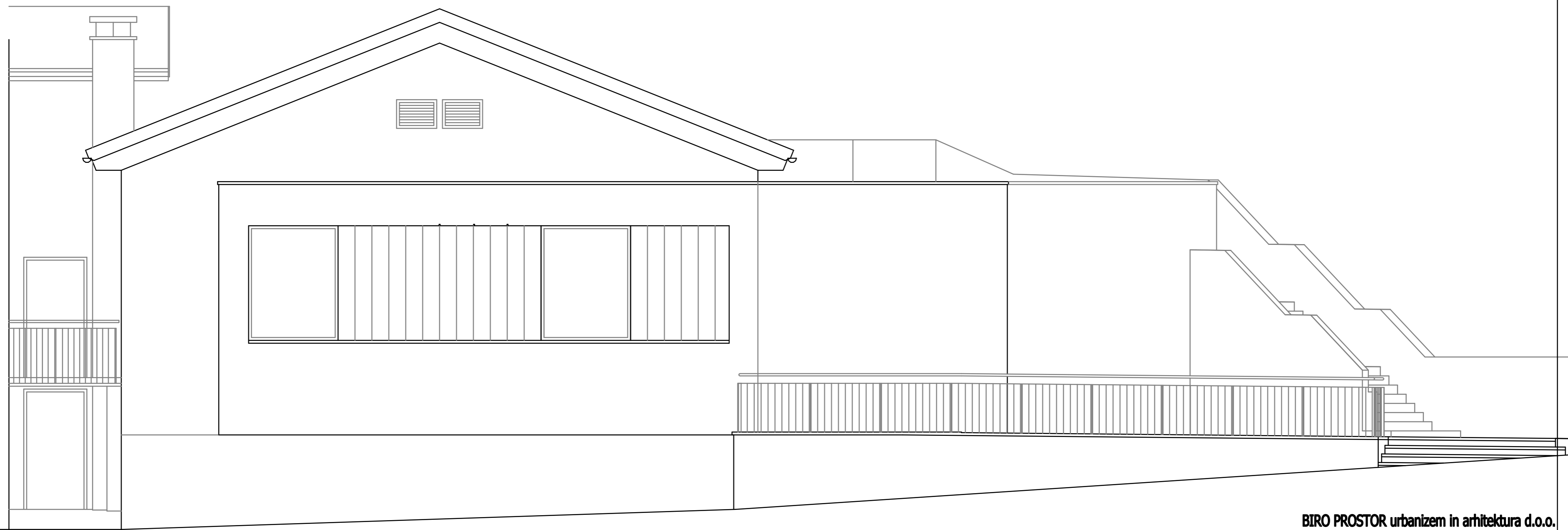
Investitor:	OBČINA KANAL OB SOČI Trg svobode 23, Kanal		
Objekt:	KULTURNI DOM V LIGU		
Vrsta gradnje:	Dozidava		
Nočrt:	1-Arhitektura	Številka:	105-31/07
Vrsta projekta:	PZI	Merila:	1:50
Risba:	PREZREZ F-F		
Odg.projektant:	Božidar Rustja u.d.i.a.	ZAPS A-0900	
Datum izdelave:	oktober 2010	List:	10



Dimenzije in konstrukcijske elemente obstoječega objekta je potrebno kontrolirati na mestu samem!

BIRO PROSTOR urbanizem in arhitektura d.o.o.
 Brunov drevored 11 Tolmin tel&fax 05 3811413 info@biroprostor.net

Investitor:	OBČINA KANAL OB SOČI Trg svobode 23, Kanal	
Objekt:	KULTURNI DOM V LIGU	
Vrsta gradnje:	Dozidava	
Načrt:	1-Arhitektura	Številka: 105-31/07
Vrsta projekta:	PZI	Merilo: 1:50
Risba:	PREREZ G, PREREZ H, PREREZ I, PREREZ J	
Odq.projektant:	Božidar Rustja u.d.i.a.	ZAPS A-0900
Datum izdelave:	oktober 2010	List: 11

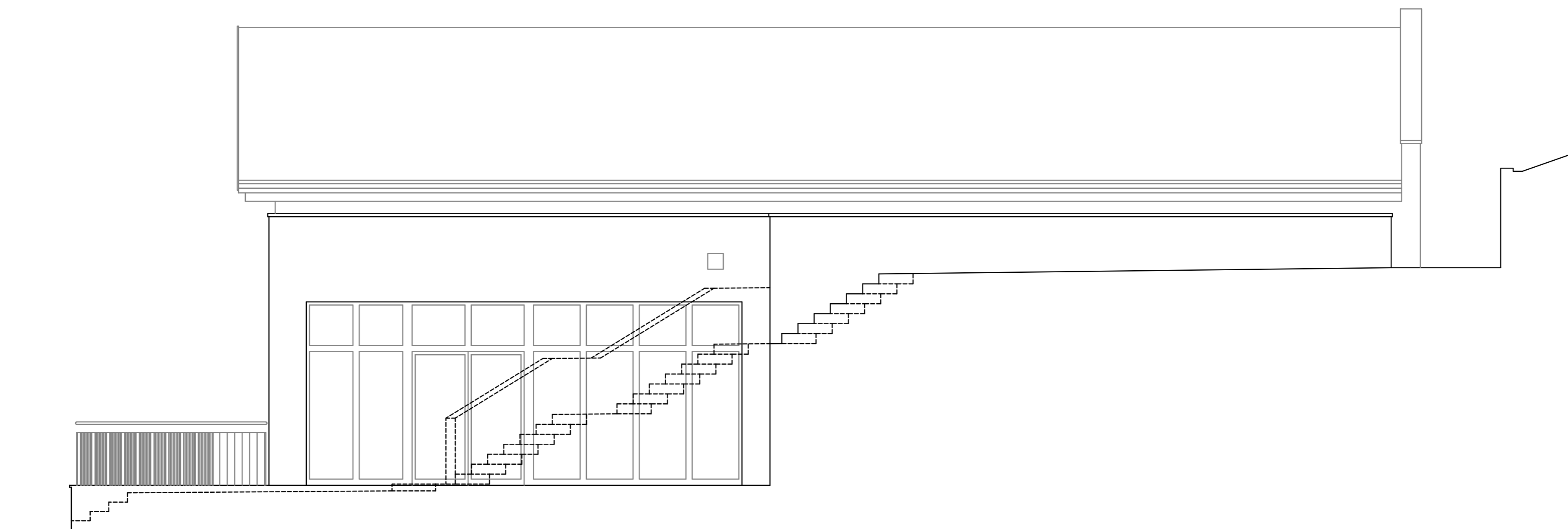


BIRO PROSTOR urbanizem in arhitektura d.o.o.
Brunov drevored 11 Tolmin tel&fax 05 3811413 info@biroprostor.net

Investitor: OBČINA KANAL OB SOČI
Trg svobode 23, Kanal
Objekt: KULTURNI DOM V LIGU

Vrsta gradnje: Dozidava
Načrt: 1-Arhitektura Številka: 105-31/07
Vrsta projekta: PZI Merilo: 1:50
Risba: **ZAHODNA FASADA**

Odg.projektant: Božidar Rustja u.d.i.a. ZAPS A-0900
Datum izdelave: oktober 2010 List: 12

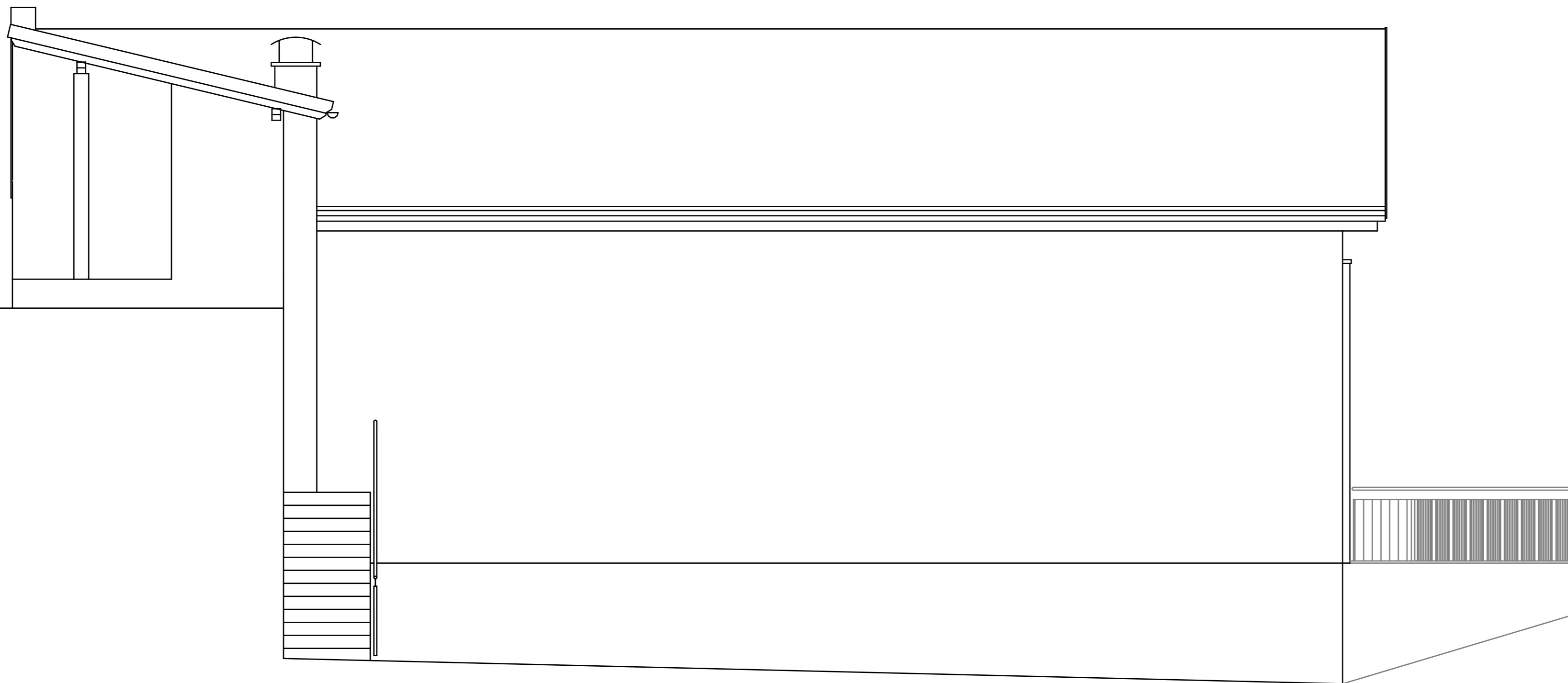


BIRO PROSTOR urbanizem in arhitektura d.o.o.
Brunov drevored 11 Tolmin tel&fax 05 3811413 info@biroprostor.net

Investitor: OBČINA KANAL OB SOČI
Trg svobode 23, Kanal
Objekt: KULTURNI DOM V LIGU

Vrsta gradnje: Dozidava
Načrt: 1-Arhitektura Številka: 105-31/07
Vrsta projekta: PZI Merilo: 1:50
Risba: **JUŽNA FASADA**

Odg.projektant: Božidar Rustja u.d.i.a. ZAPS A-0900
Datum izdelave: oktober 2010 List: 13



BIRO PROSTOR urbanizem in arhitektura d.o.o.
Brunov drevored 11 Tolmin tel&fax 05 3811413 info@biroprostor.net

Investitor: OBČINA KANAL OB SOČI
Trg svobode 23, Kanal
Objekt: KULTURNI DOM V LIGU

Vrsta gradnje: Dozidava
Načrt: 1-Arhitektura Številka: 105-31/07
Vrsta projekta: PZI Merilo: 1:50
Risba: **SEVERNA FASADA**

Odg.projektant: Božidar Rustja u.d.i.a. ZAPS A-0900
Datum izdelave: oktober 2010 List: 14