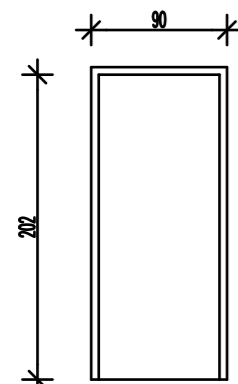
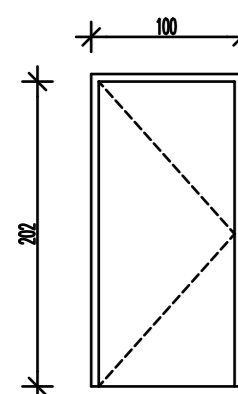


**VK1** Vhodna vrata v kurilnico 110/210 (svetla širina prehoda najmanj 90cm) Enokrilna ognjeodporna EI30 vrata, izdelana iz kovinskega podboja in krila iz obojestranske pločevine z vmesnim izolacijskim jedrom. Opremljena z nosadili in tesnili za ognjevarna vrata, obojestransko ključnico in cilindrično ključavnico ter samozapiralom na notranji strani. Barva v RAL po naknadni določitvi projektanta. 1kom desna.

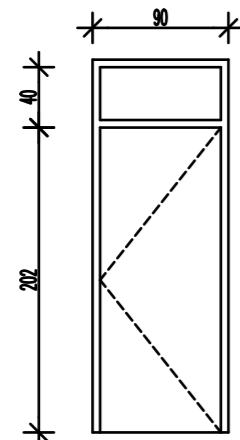
**WP1** Vhodna vrata v shrambo rekvizitov 110/210 (svetla širina prehoda najmanj 90cm) Enokrilna ognjeodporna EI30 vrata, enaka kot VK1, le da so na notranji strani opremljena s panično ključko za izhod v silo. 1kom desna



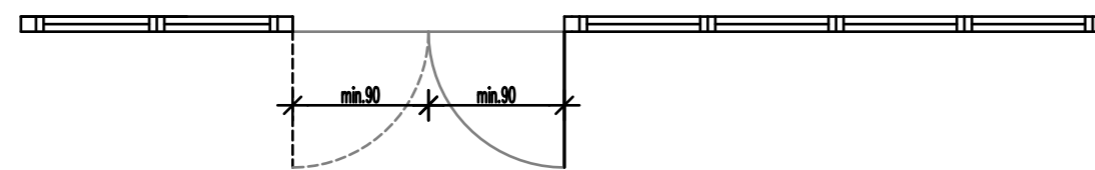
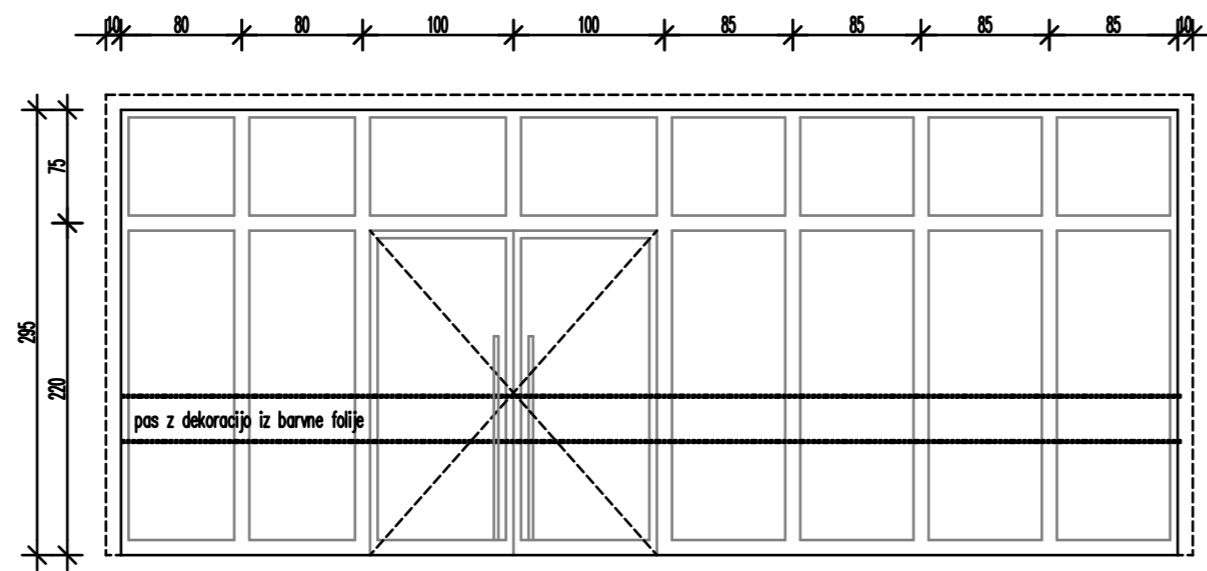
**VP2** Vrata k sanitarijam in v garderobo 90/202 Enokrilna suhomontažna vrata v zidnem zobu 15cm+obojeostranski omet, izdelana iz furniranega podboja in furniranega vratnega krila (bukov furnir), polnilo vratnega krila iz polne ivrne plošče. Barva furnirja v svetlem lesnem odtenku (kot npr. pri Bettop hrast št.93). Opremljena s standardnimi nosadili, ključavnico in ključko. 1kom desna, 1kom leva



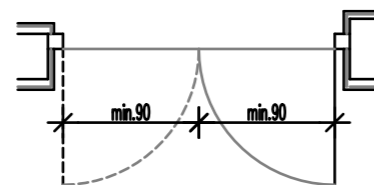
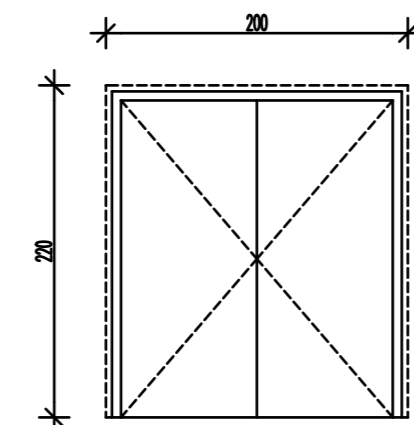
**WP4** Vrata na oder in v shrambo 100/202 Enake izdelave kot VP2, le lakirana v črni barvi. 2kom leva.



**WP3** Vrata v sanitarije 90/202+40 Enake izdelave kot VP2, le v predelni steni 12cm + obojestranski omet in z nadsvetilabo, zastekljeno z dvostrano satinirano zasteklitvijo. 2kom desna



**SSP1** Fasodna zastekljena stena z vhodnimi vrati v objekt 720x305 (vidni del 710x295cm) Fasodna zastekljena stena, sestavljena iz Alu profilov s prekinjenim toplotnim mostom ter vmesno fiksno troslojno izolacijsko zasteklitvijo z zunanjim refleksijskim steklom v rjovem barvnem odtenku in integriranimi dvokrilnimi vhodnimi vrati z enako zasteklitvijo. Pri vratih se primarno odpira levo krilo (gledano v smeri izhoda), desno krilo se odpira občasno in je opremljeno z zapahom v tla in zgornji podboj. Svetla širina prehoda pri odprtem enem krilu mora biti min. 90cm. Vratni krili sta opremljeni z obojestransko inox ročajem #30mm višine 135cm, nameščenim v spodnji polovici krila, ter cilindrično ključavnico s kroglico (odpiranje na potisk). Na levem, desnem in zgornjem robu Alu stene je potrebno zagotoviti 10cm razširitve vidnega dela profila za namestitev fasadne toplotne izolacije (z uporabo šišega tipa profila ali z namestitvijo dodatnega profila v potrebni širini). V spodnjem delu zasteklitve je na zunanjo stran zasteklitve nameščena dekoracija (npr. v obliki stiliziranega kostanja) iz prosjone barve folije po naknadni določitvi projektanta. 1kom



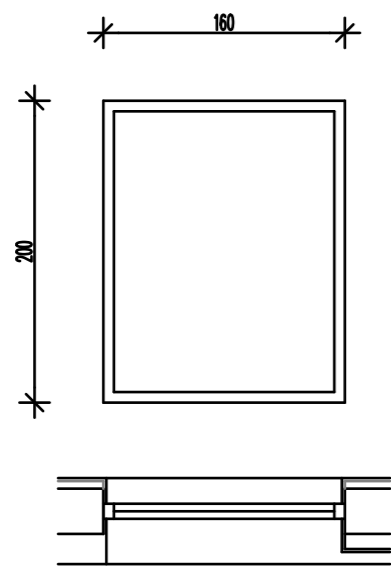
**VP1** Vrata v dvorano 200/220 Dvokrilna vrata, izdelana iz lesenega ali kovinskega podboja ter z dvema vratnima kriloma z obojestransko oblogo iz bukovega furnirja (vezana plošča ali furnirana ivrna plošča) in jedrom iz polne ivrne plošče. Primarno se odpira levo krilo (gledano v smeri izhoda), desno krilo se odpira občasno in je opremljeno z zapahom v tla in zgornji podboj. Svetla širina prehoda pri odprtem enem krilu mora biti min. 90cm. Opremljena s 30 nosadili, na strani dvorane s panično ključko za izhod v silo, na strani vhodnega predprostora s ključko s cilindrično ključavnico. Barva furnirja v svetlem lesnem odtenku (kot npr. pri Bettop hrast št.93), če je podboj kovinski je barvan v enakem barvnem odtenku po RAL kot je barvni odtenek krila. 1kom

Dimenzije oken in vrat so podane v modularnih merah: če ni drugače določeno z detajli, so pri oknih in vratih z "makro" vgradnjo dimenzije zidnih odprtin 1cm večje, proizvodne dimenzije oken in vrat pa 1 cm manjše od navedenih. Pri standardnih notranjih vratih s "suho" vgradnjo je potrebno dimenzije zidnih odprtin izvesti po dimenzijah, podanih s strani proizvajalca.

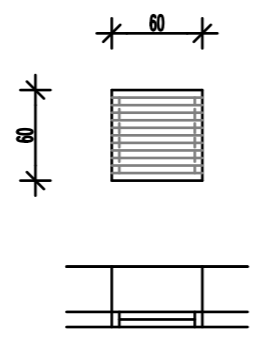
Dimenzije in konstrukcijske elemente obstoječega objekta je potrebno kontrolirati na mestu samem!

**BIRO PROSTOR urbanizem in arhitektura d.o.o.**  
Brunov drevored 11 Tolmin tel&fax 05 3811413 info@biroprostor.net

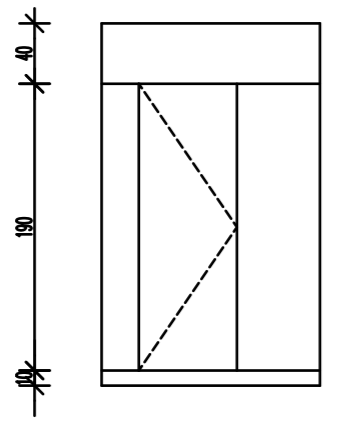
Investitor:	OBČINA KANAL OB SOČI	
	Trg svobode 23, Kanal	
Objekt:	KULTURNI DOM V LIGU	
Vrsta gradnje:	Dozidava	
Načrt:	1-Arhitektura	Številka: 105-31/07
Vrsta projekta:	PGD	Merilo: 1:50
Risba:	<b>SHEMA VRAT</b>	
Odq.projektant:	Božidar Rustja u.d.i.a.	ZAPS A-0900
Datum izdelave:	oktober 2010	List: 15a



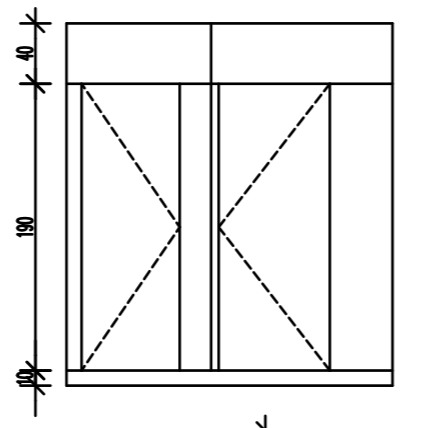
**OP1 Okno na glavni fasadi 160/200**  
 Okno iz Alu profilov s prekinjenim toplotnim mostom in fiksno troslojno izolacijsko zasteklitvijo z zunanjim refleksijskim steklom v rjvem barvnem odtenku. Barva Alu profilov po naknadni določitvi projektanta.  
 Okno je na notranji strani opremljeno z rolojem s tkanino za zatemnitev prostora z električnim upravljanjem. Ohišje roloja po višini ne sme presegati zgornj (vidni) del Alu profila.  
 2kom



**VR1 Ventilacijska rešetka 60/60**  
 Ventilacijska rešetka v čelu fasade iz Alu profilov brez prekinjenega toplotnega mosta in horizontalnih Alu lamel, ki na straneh prerivajo Alu profil. Barva Alu profilov in lamel po naknadni določitvi projektanta.  
 1kom



**SSt1 Sanitarna predelna stena v moških sanitarijah 145/240cm**  
 Sanitarna pregradna stena za eno sanitarno kabino, izdelana iz vodoodpornih laminatnih plošč debeline 1,5 ali 2cm, z integriranimi enokrilnimi vrati svetle odprtine 65/200cm. Stena je dvignjena od tal 10cm, podstavek stene, pritrdila elementov in tečaj vrata so iz sistemskih elementov proizvajalca stene, vrata so opremljena s kljuko in zapahom za vrata v sanitarijah. Barva laminatnih plošč po naknadni določitvi projektanta.  
 1kom



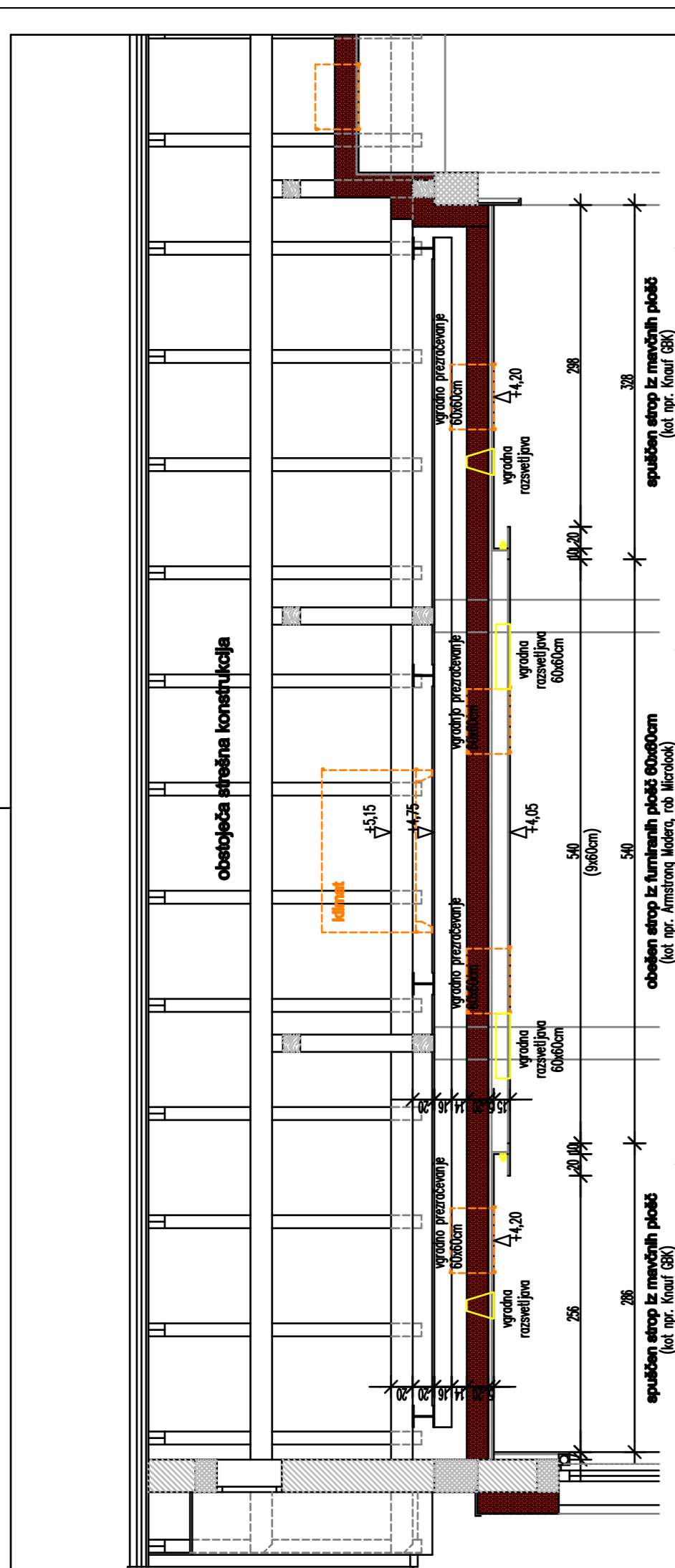
**SSt2 Sanitarna pregradna stena v ženskih sanitarijah 95+139+120/240cm**  
 Sanitarna pregradna stena za dve sanitarni kabini, enake izvedbe kot SSt1, z integriranimi enokrilnimi vrati svetle odprtine 65/200cm v prvi in 65/200cm v drugi kabini ter vmesno polno steno dolžine 120cm.  
 1kom

Dimenzije oken in vrat so podane v modularnih merah; če ni drugače določeno z detajlom, so pri okenih in vratih z "makro" vgradnjo dimenzije zidnih odprtin 1cm večje, proizvodne dimenzije oken in vrat pa 1 cm manjše od navedenih. Pri standardnih notranjih vratih s "suho" vgradnjo je potrebno dimenzije zidnih odprtin izvesti po dimenzijah, podanih s strani proizvajalca.

Dimenzije in konstrukcijske elemente obstoječega objekta je potrebno kontrolirati na mestu samem!

**BIRO PROSTOR urbanizem in arhitektura d.o.o.**  
 Brunov drevored 11 Tolmin tel&fax 05 3811413 info@biroprostor.net

Investitor:	OBČINA KANAL OB SOČI	
	Trg svobode 23, Kanal	
Objekt:	KULTURNI DOM V LIGU	
Vrsta gradnje:	Dozidava	
Načrt:	1-Arhitektura	Številka: 105-31/07
Vrsta projekta:	PGD	Merilo: 1:50
Risba:	<b>SHEMA OKEN,</b> <b>SHEMA SANITARNIH STEN</b>	
Odg.projektant:	Božidar Rustja u.d.i.a.	ZAPS A-0900
Datum izdelave:	oktober 2010	List: 15b

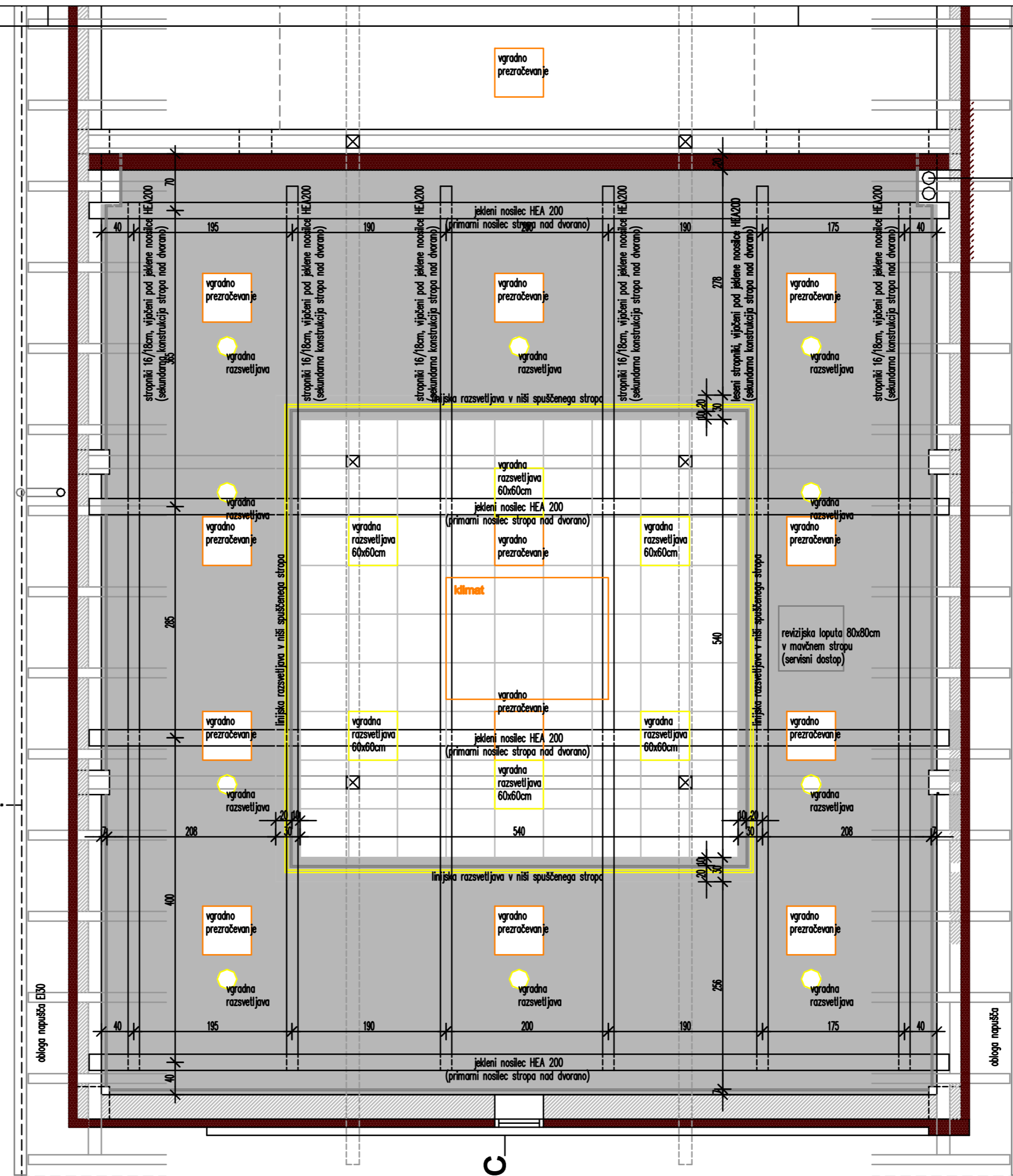


**spuščen strop iz masivnih plošč**  
(kot na Krat. (SK))  
na podkonstrukciji iz sistemskih pozicijarnih profilov UN/20  
obeseni na pomožne lesene stropanke,  
ki so pritrjeni na primarne kovinske nosilce

**obeseni strop iz laminiranih plošč 60x60cm**  
(kot na Krat. (SK) ali na Krat. (SK))  
na podkonstrukciji iz sistemskih pozicijarnih plošč (kot na Krat. (SK) ali na Krat. (SK))  
obeseni na pomožne lesene stropanke,  
in/ali pomožne lesene stropanke

**spuščen strop iz masivnih plošč**  
(kot na Krat. (SK))  
na podkonstrukciji iz sistemskih pozicijarnih profilov UN/20  
obeseni na pomožne lesene stropanke,  
ki so pritrjeni na primarne kovinske nosilce

prez C



odvod ventilacije  
iz sanitarij in garderobe  
(glej načrt strojnih inštalacij)

- opečni zid
- AB konstrukcije
- talni estrihi
- toplotna izolacija
- obstoječi zid
- obstoječa AB konstrukcija

Kota obst. pritičja = ±0,00 = 608,55m n.v.  
Kota novega pritičja = +0,20 = 608,75m n.v.

Dimenzije in konstrukcijske elemente obstoječega objekta  
je potrebno kontrolirati na mestu samem!



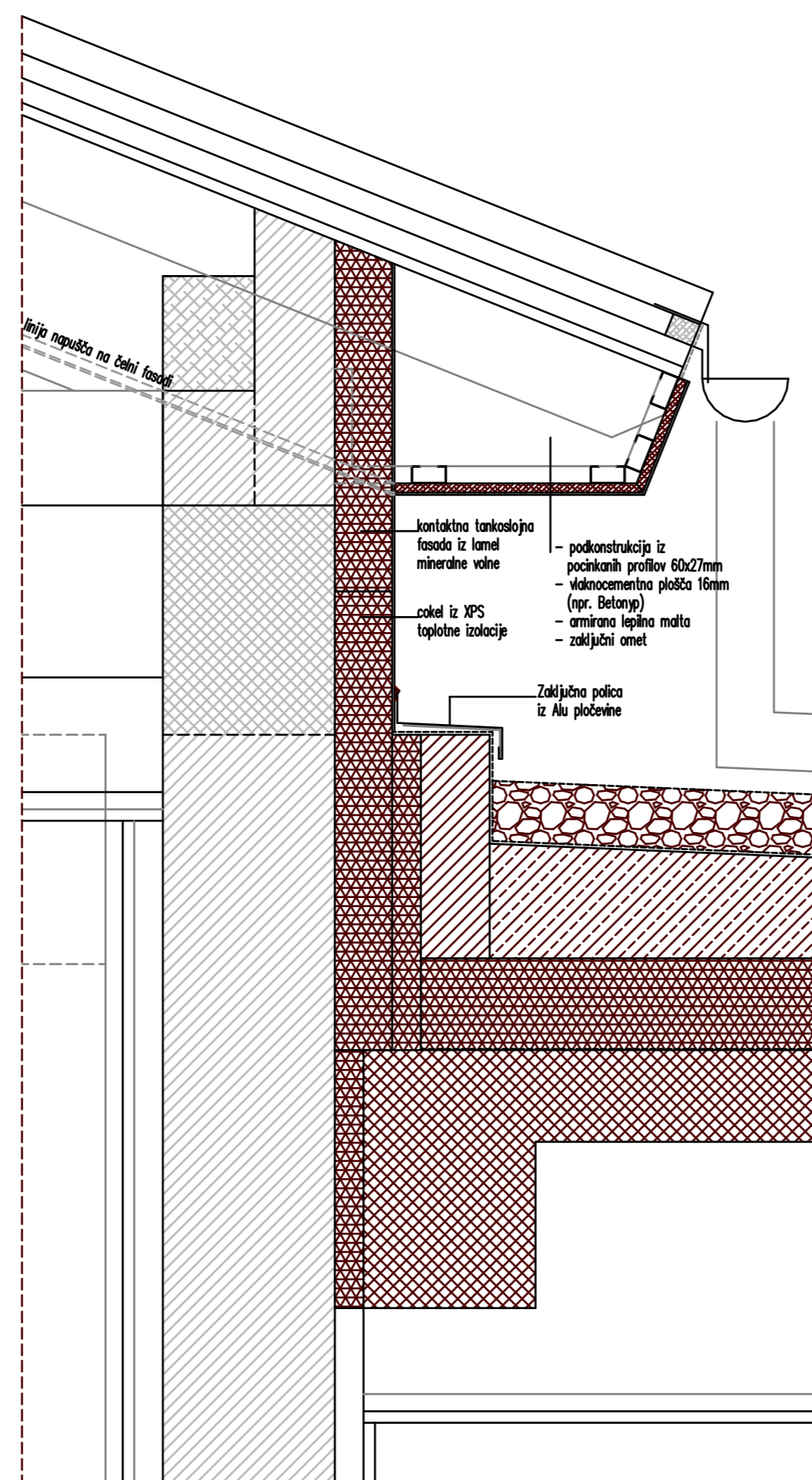
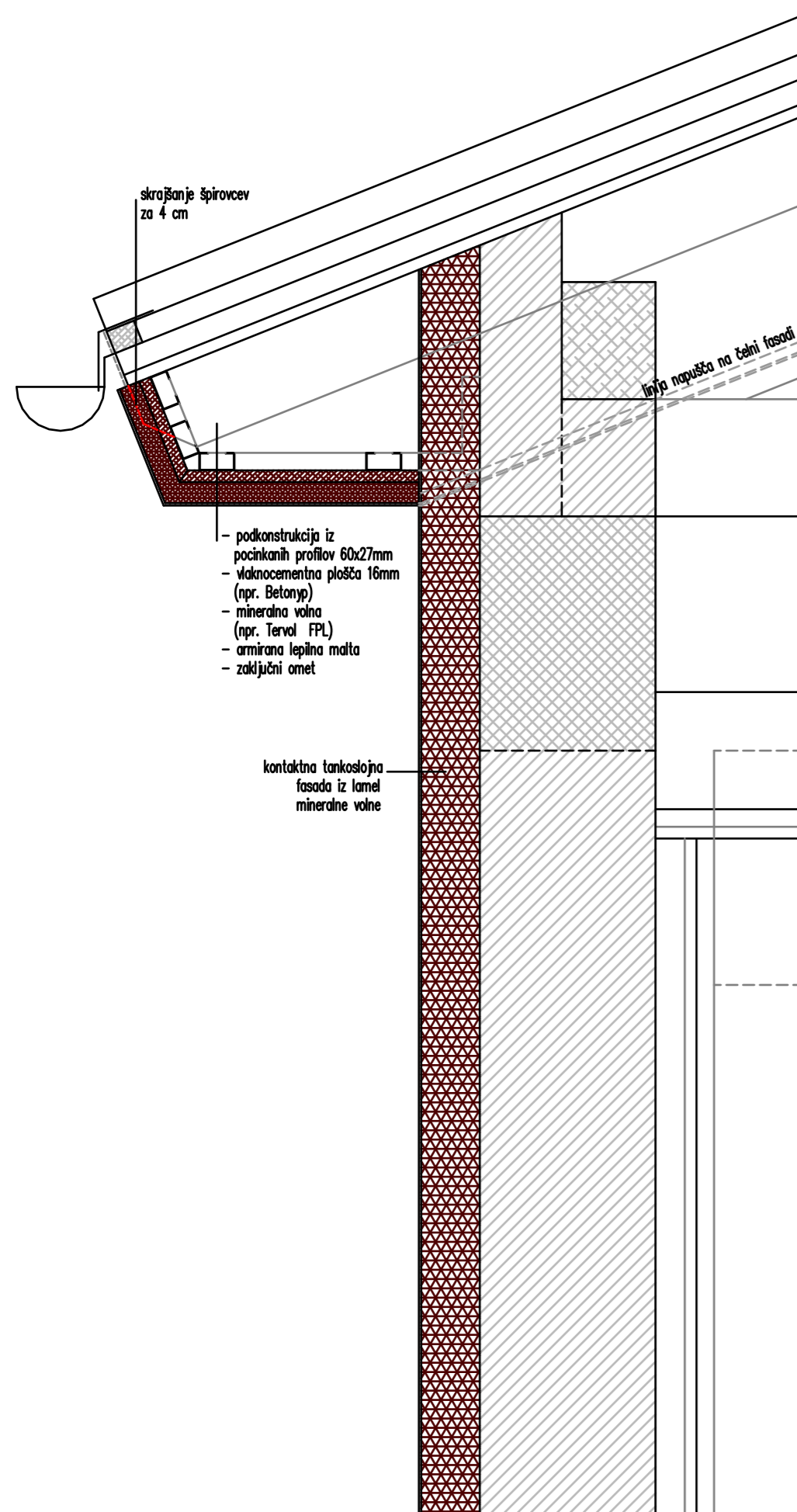
**BIRO PROSTOR urbanizem in arhitektura d.o.o.**  
Brunov dvored 11 Tolmin tel:fax 05 3811413 info@biroprostor.net

Investitor:	OBČINA KANAL OB SOČI Trg svobode 23, Kanal		
Objekt:	KULTURNI DOM V LIGU		
Vrsta gradnje:	Dozidava	Številka:	105-31/07
Načrt:	1-Arhitektura	Merila:	1:50
Vrsta projekta:	PZI		
Risba:	<b>HEMA STROPA NAD DVORANO</b>		

Odg. projektant: Božidar Rustja u.d.i.a. ZAPS A-0900  
Datum izdelave: oktober 2010 List: 16

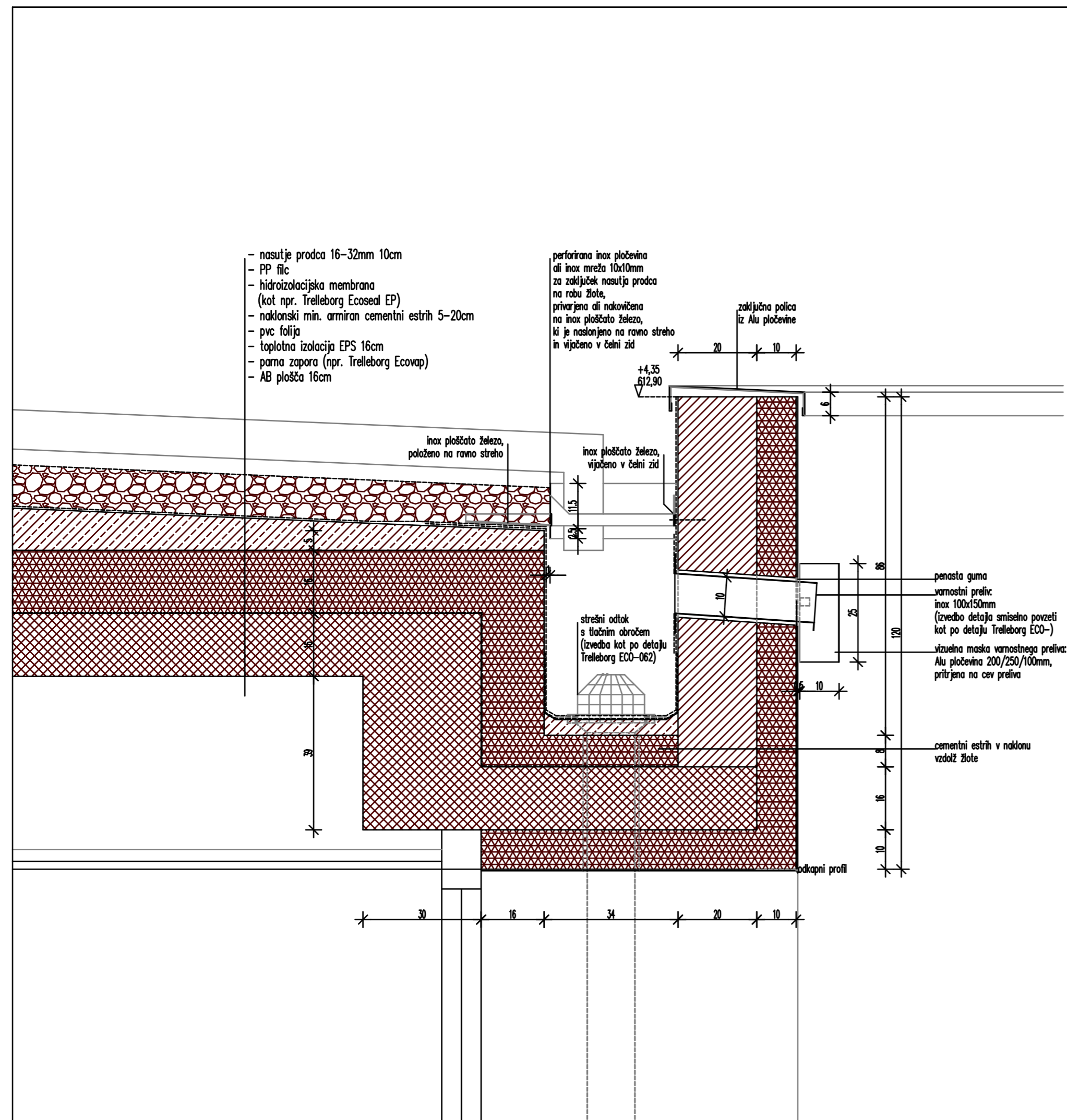
**napušč z ognjeodporno zaščito EI30**

**napušč brez ognjeodpome zaščite**



**BIRO PROSTOR urbanizem in arhitektura d.o.o.**  
 Brunov drevored 11 Tolmin tel&fax 05 3811413 info@biroprostor.net

Investitor:	OBČINA KANAL OB SOČI Trg svobode 23, Kanal	
Objekt:	KULTURNI DOM V LIGU	
Vrsta gradnje:	Dozidava	
Načrt:	1-Arhitektura	Številka: 105-31/07
Vrsta projekta:	PZI	Merilo: 1:10
Risba:	<b>DETAJL OBLOGE NAPUŠČEV</b>	
Odg.projektant:	Božidar Rustja u.d.i.a.	ZAPS A-0900
Datum izdelave:	oktober 2010	List: 18

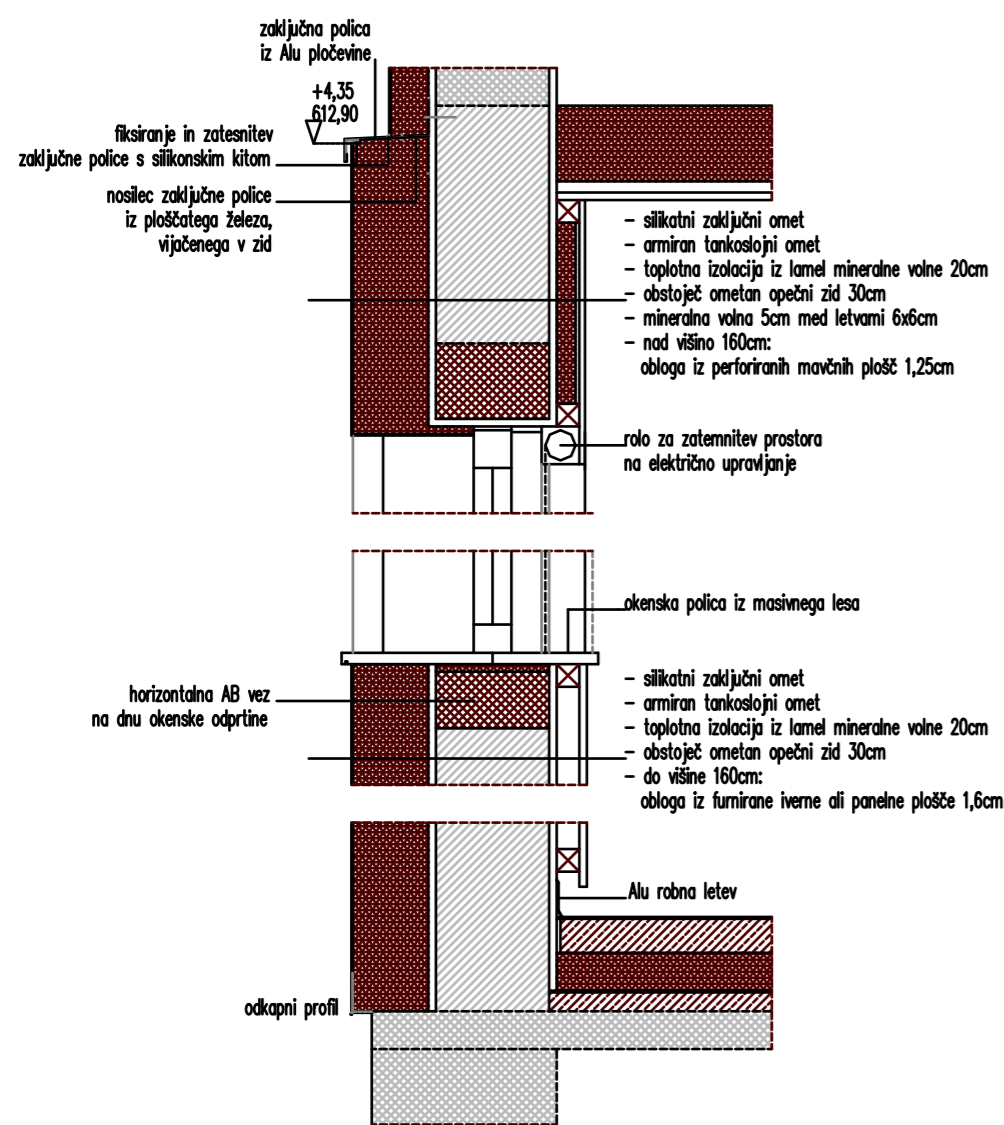


**BIRO PROSTOR urbanizem in arhitektura d.o.o.**  
 Brunov drevored 11 Tolmin tel&fax 05 3811413 info@biroprostor.net

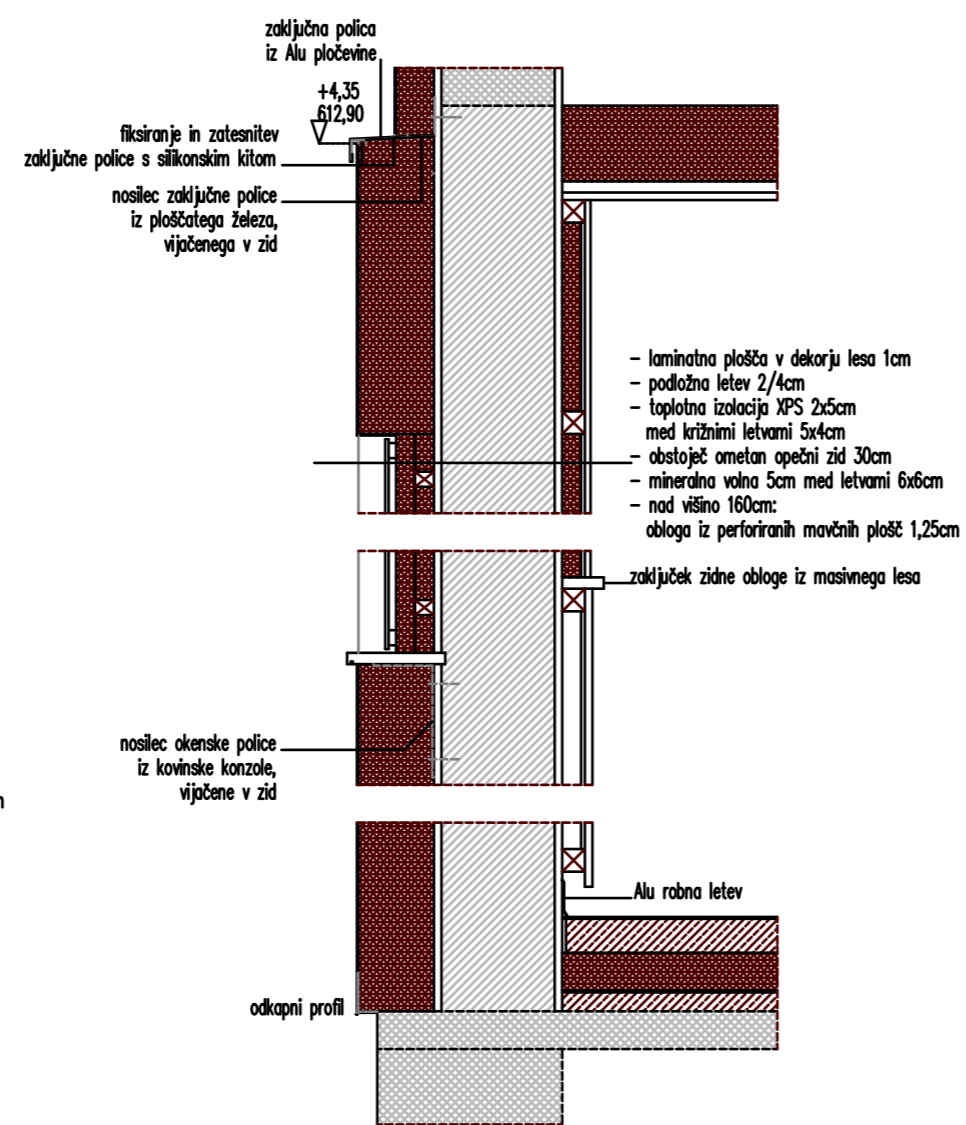
Investitor: OBČINA KANAL OB SOČI  
 Trg svobode 23, Kanal  
 Objekt: KULTURNI DOM V LIGU

Vrsta gradnje: Dozidava  
 Načrt: 1-Arhitektura Številka: 105-31/07  
 Vrsta projekta: PZI Merilo: 1:10  
 Risba: **DETAJL ŽLOTE**

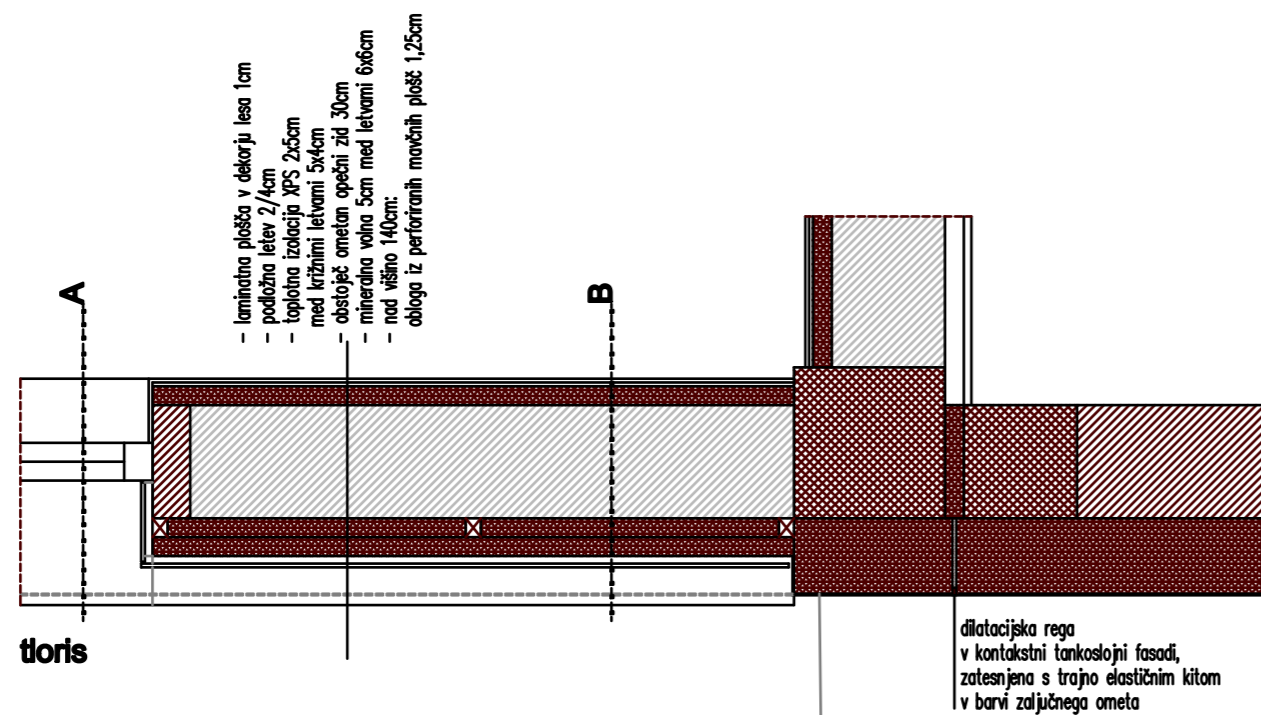
Odg.projektant: Božidar Rustja u.d.i.a. ZAPS A-0900  
 Datum izdelave: oktober 2010 List: 17



prerez A



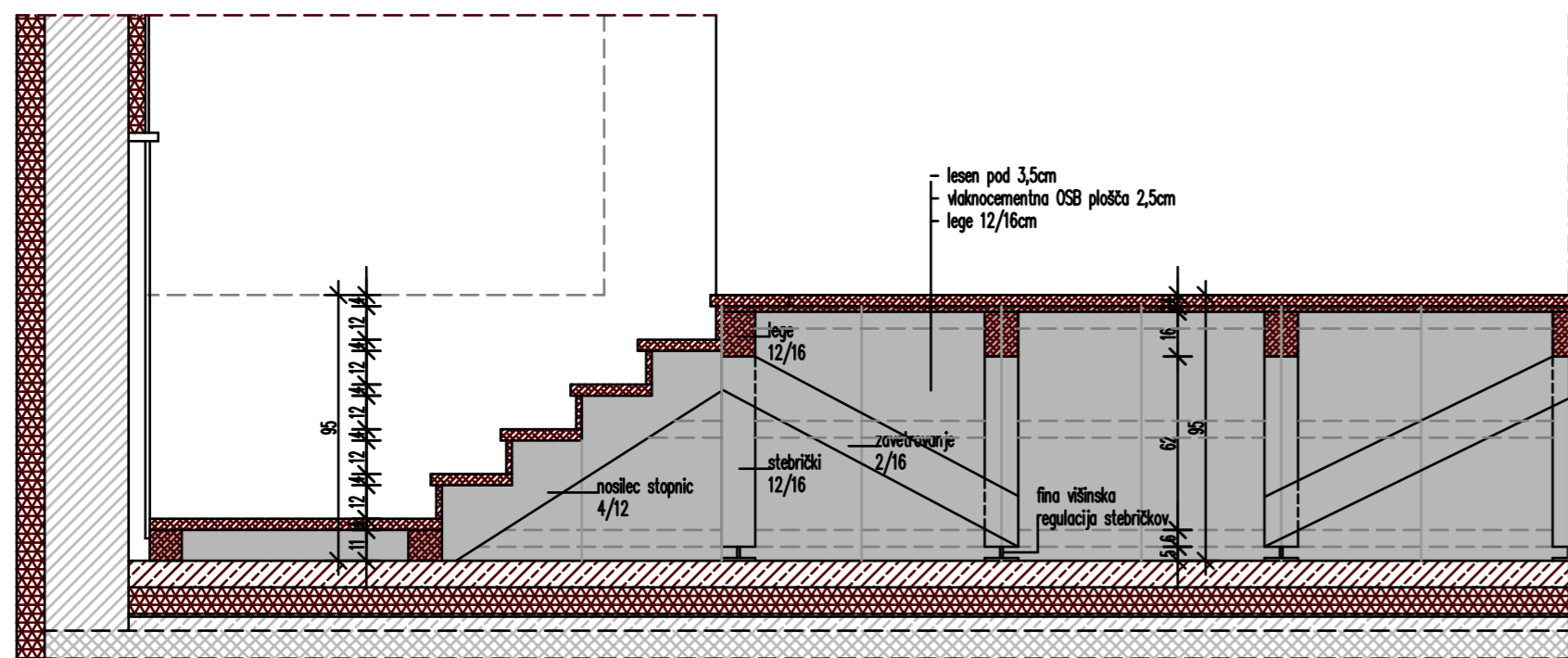
prerez B



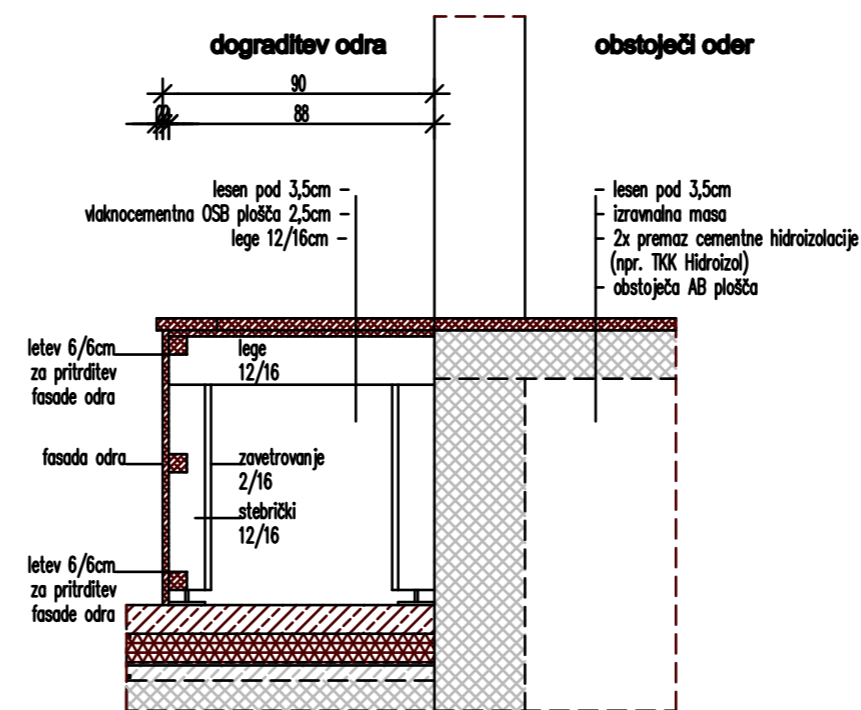
tloris

**BIRO PROSTOR urbanizem in arhitektura d.o.o.**  
 Brunov drevored 11 Tolmin tel&fax 05 3811413 info@biroprostor.net

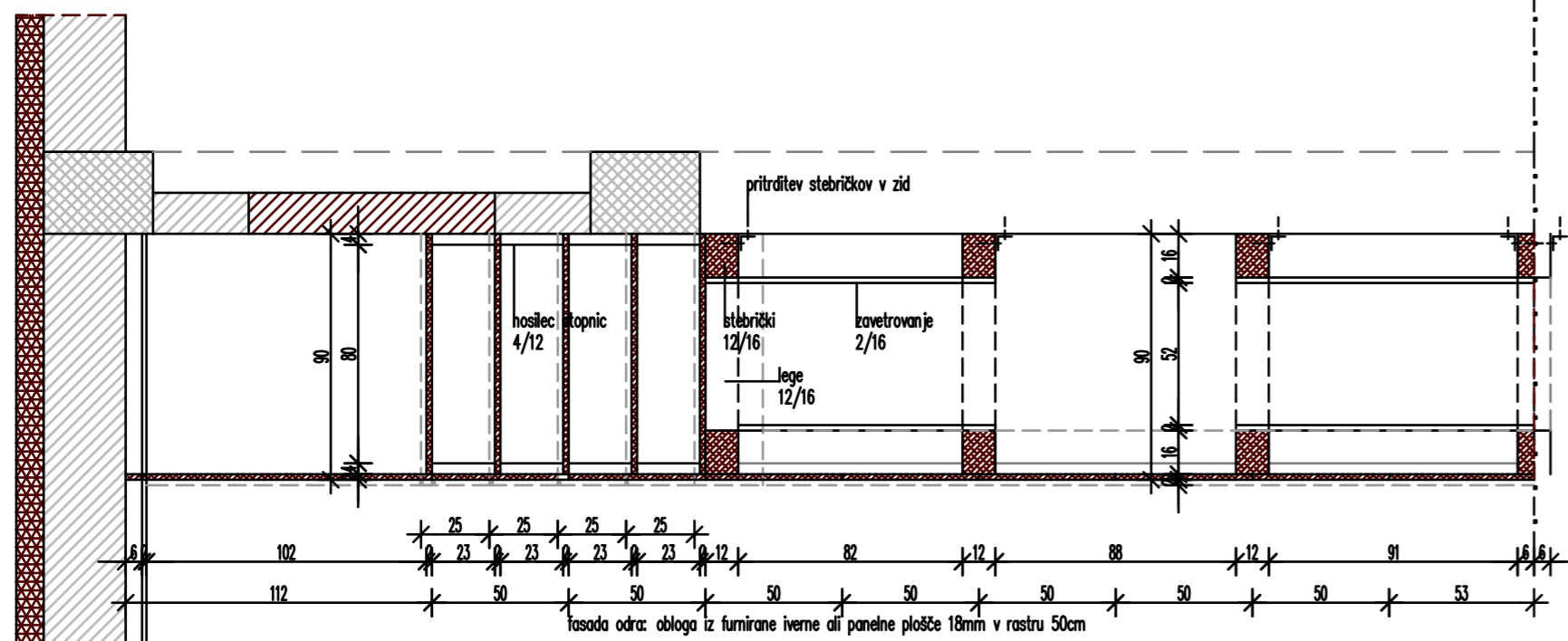
Investitor:	OBČINA KANAL OB SOČI	
	Trg svobode 23, Kanal	
Objekt:	KULTURNI DOM V LIGU	
Vrsta gradnje:	Dozidava	
Načrt:	1-Arhitektura	Številka: 105-31/07
Vrsta projekta:	PZI	Merilo: 1:20
Risba:	<b>DETAJL FASADNEGA PASU NA ČELNI (CESTNI) FASADI</b>	
Odq.projektant:	Božidar Rustja u.d.i.a.	ZAPS A-0900
Datum izdelave:	oktober 2010	List: 19



vzdolžni prerez



prečni prerez



tloris

Dimenzije in konstrukcijske elemente obstoječega objekta je potrebno kontrolirati na mestu samem!

**BIRO PROSTOR urbanizem in arhitektura d.o.o.**  
 Brunov drevored 11 Tolmin tel&fax 05 3811413 info@biroprostor.net

Investitor: OBČINA KANAL OB SOČI  
 Trg svobode 23, Kanal

Objekt: KULTURNI DOM V LIGU

Vrsta gradnje: Dozidava  
 Načrt: 1-Arhitektura Številka: 105-31/07  
 Vrsta projekta: PGD Merilo: 1:25  
 Risba: **SHEMA DOGRADITVE ODRA**

Odg.projektant: Božidar Rustja u.d.i.a. ZAPS A-0900  
 Datum izdelave: oktober 2010 List: 20