

## Obrazec št. 1: Načrt pridobivanja nepremičnega premoženja za leto 2024

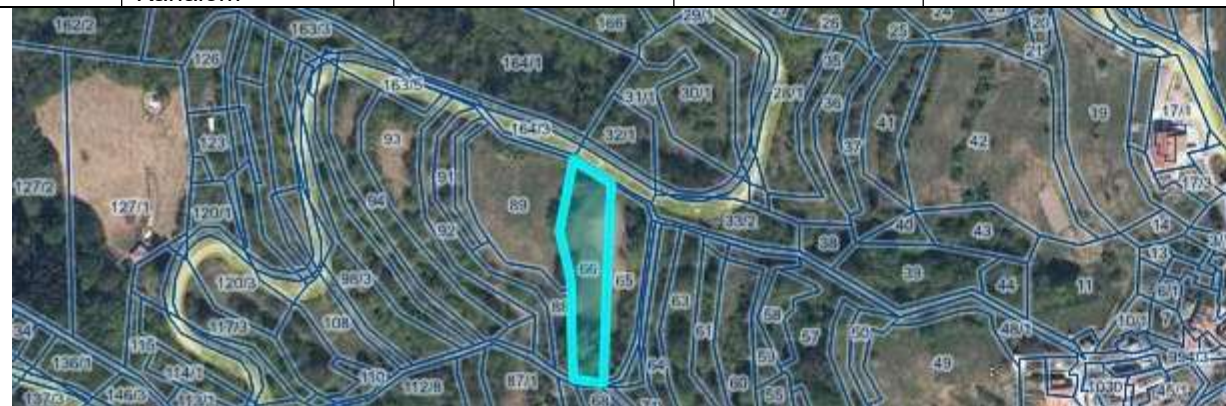
- Bodoči lastnik in upravljavec: Občina Kanal ob Soči

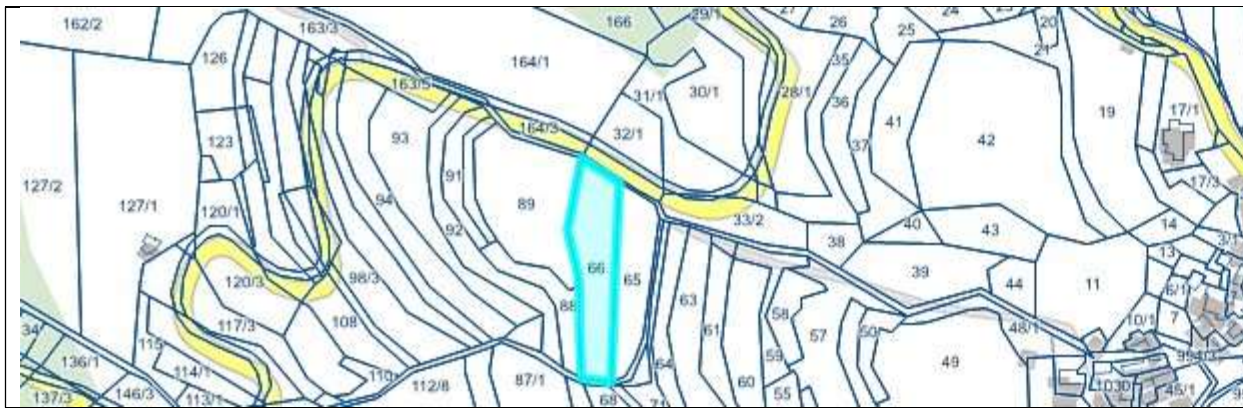
- Podatek o samoupravni lokalni skupnosti na območju katere se nahajajo nepremičnine:  
Občina Kanal ob Soči

ZAP. ŠT.	VRSTA NEPREMIČNINE	OKVIRNA POVRŠINA NEPREMIČNINE m <sup>2</sup>	PREDVIDENA SREDSTVA EUR	NAMEN NAKUPA
1.	stavbno zemljišče parc. št. 2055 k.o. 2274 Anhovo	32 m <sup>2</sup>	480,00 EUR	cesta in infrastruktura



2.	kmetijsko zemljišče parc. št. 66 k.o. 2272 Idrija nad Kanalom	2.068 m <sup>2</sup>	5.170,00 EUR	Čistilna naprava Lig
----	---	----------------------	--------------	----------------------



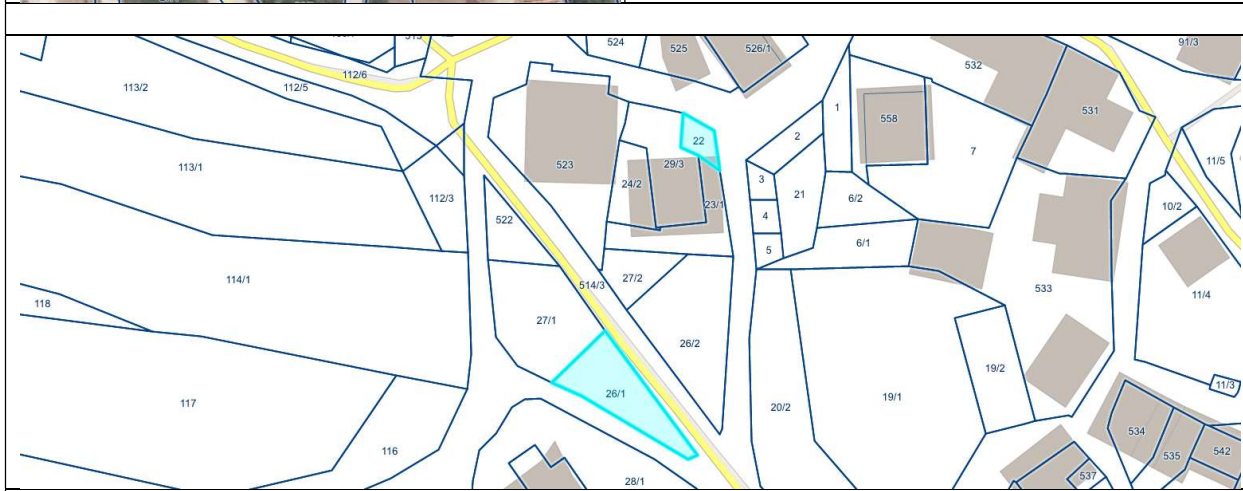


3.	stavbno zemljišče: - parc. št. 22, - parc. št. 26/1 k.o. 2268 Vrh Kanalski	25 m <sup>2</sup>  152 m <sup>2</sup>	2.655,00 EUR	Menjava parcel – del parc. št. 26/1 predstavlja lokalno cesto Bate – Kanalski Vrh (ureditev dejanskega in zemljiškknjižnega stanja)
----	--	---	--------------	--

parc. št. 22



parc. št. 26/1



4.	stavbno zemljišče parc. št. 992/12 k.o. 2272 Idrija nad Kanalom	2 m <sup>2</sup>	30,00 EUR	kanalizacija Lig
----	--	------------------	-----------	------------------



5.	kmetijsko zemljišče parc. št. 4175/2 k.o. 2262 Kal nad Kanalom (pred parcelacijo 4175)	169 m <sup>2</sup>	828,10 EUR	vodohran Levpa
----	--	--------------------	------------	----------------



6.	kmetijsko zemljišče parc. št. 164/4 k.o. 2268 Vrh kanalski (pred parcelacijo 164/3)	128 m <sup>2</sup>	325,00 EUR	priključek javne poti v naselju Kanalski Vrh na lokalno cesto 163161
----	---	--------------------	------------	--

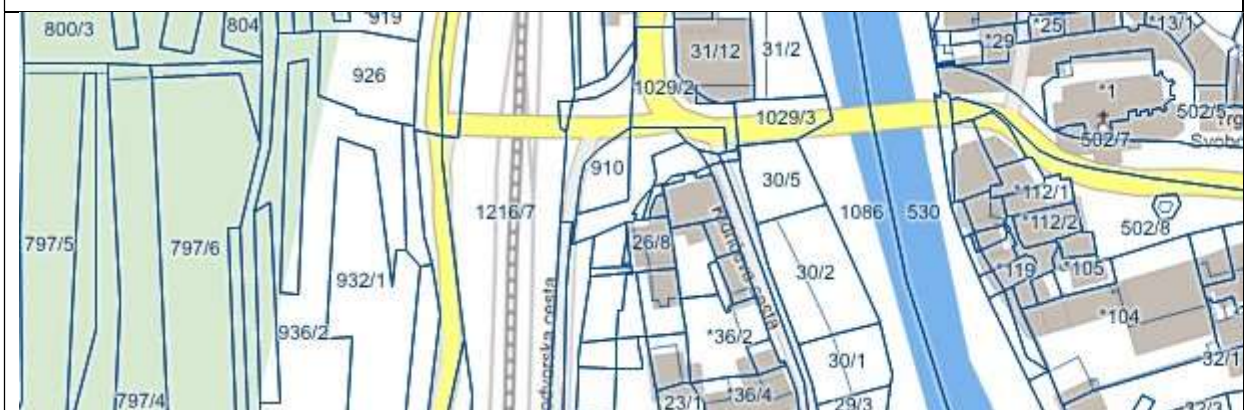


7.	Stanovanjska stavba Kolodvorska cesta 1 v Kanalu s pripadajočim zemljiščem			
	stavba ID znak 407-1 stoječa na parc. št. 26/8 k.o. 2271 Gorenja vas	- stavba 407-1: neto tlorisna pov. 226,50 m <sup>2</sup>  - parc. št. 141 m <sup>2</sup>	12.484,40 EUR	površine za izvedbo projektov javnega pomena (skupna kupnina 124.844,00 – kupnina v vrednosti 112.359,60 izplačana v letu 2022)
	zemljišče parc. št. 26/6 k.o. 2271 Gorenja vas	83 m <sup>2</sup>		
	zemljišče parc. št. 26/7 k.o. 2271 Gorenja vas	7 m <sup>2</sup>		
	zemljišče parc. št. 26/9 k.o. 2271 Gorenja vas	16 m <sup>2</sup>		
parc. št. 26/8		parc. št. 26/6		

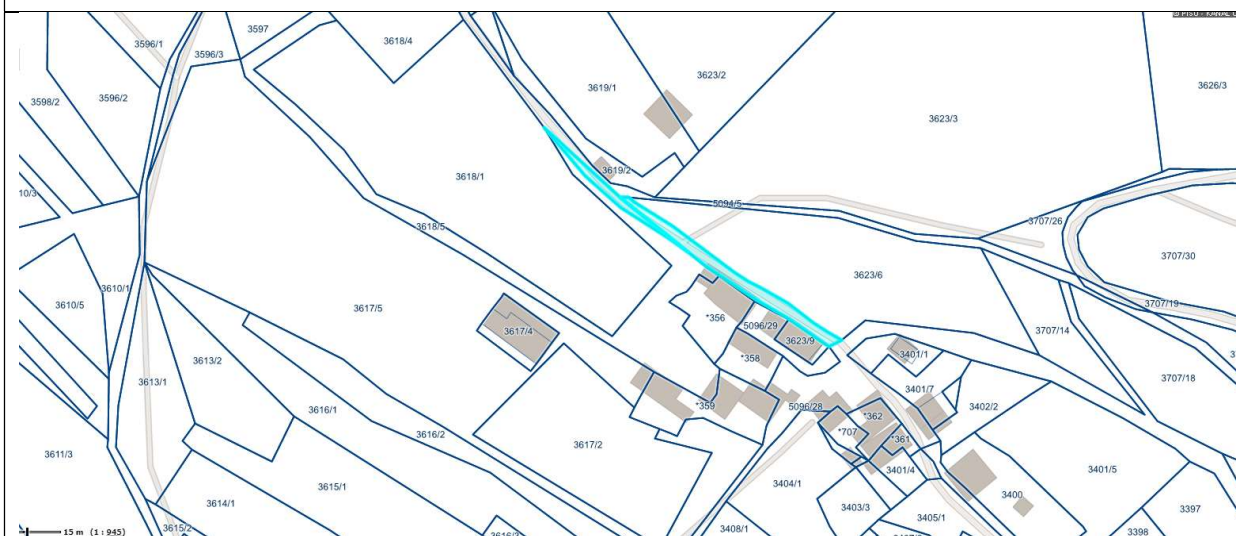


parc. št. 26/7

parc. št. 28/9



8.	kmetijsko zemljišče: - parc. št. 3618/6 in del parc. št. 3623/8 stavbno zemljišče: - del parc. št. 3623/8 k.o. 2262 Kal nad Kanalom	83 m <sup>2</sup>	269 m <sup>2</sup>	3.421,00 EUR	javna pot 663431 Seniški Breg - Zatrebež
parc. št. 3618/6		parc. št. 3623/8			



9.	Stavbno zemljišče na parc. št. *497/1 (delno) k.o. 2262 Kal nad Kanalom	8 m <sup>2</sup>	150,00 EUR	Pridobitev dela nepremičnine (v naravi predstavlja javno pot), ki je v javni rabi in v upravljanju občine, dejansko pa je lastnik fizična oseba.
----	---	------------------	------------	--



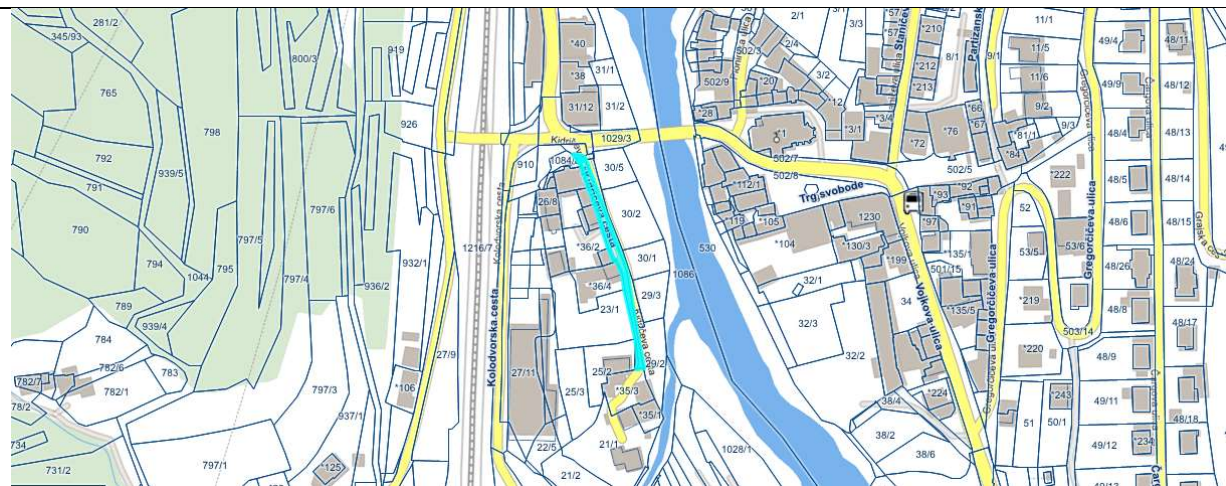
10.	stavbno zemljišče	495 m <sup>2</sup>	(6/8 do celote)	Kanalizacija »Desni breg«, v naravi občinska
-----	-------------------	--------------------	-----------------	--

	parc. št. 29/8 in 29/7, obe k.o. 2271 Gorenja vas		cesta, neodplačni prenos zemljišča
--	---	--	---------------------------------------

parc. št. 29/8



parc. št. 29/7



11.	stavbno zemljišče parc. št. 2551/5, 2551/6, 2546/7 in 2546/6, vse k.o. 2274 Anhovo	25 m <sup>2</sup> 55 m <sup>2</sup> 32 m <sup>2</sup> 81 m <sup>2</sup>	Menjava parcel, v naravi lokalna cesta 163131 Rodež- Anhovo-Ložice-Plave
-----	--	--	---

parc. št. 2551/5



parc. št. 2551/6

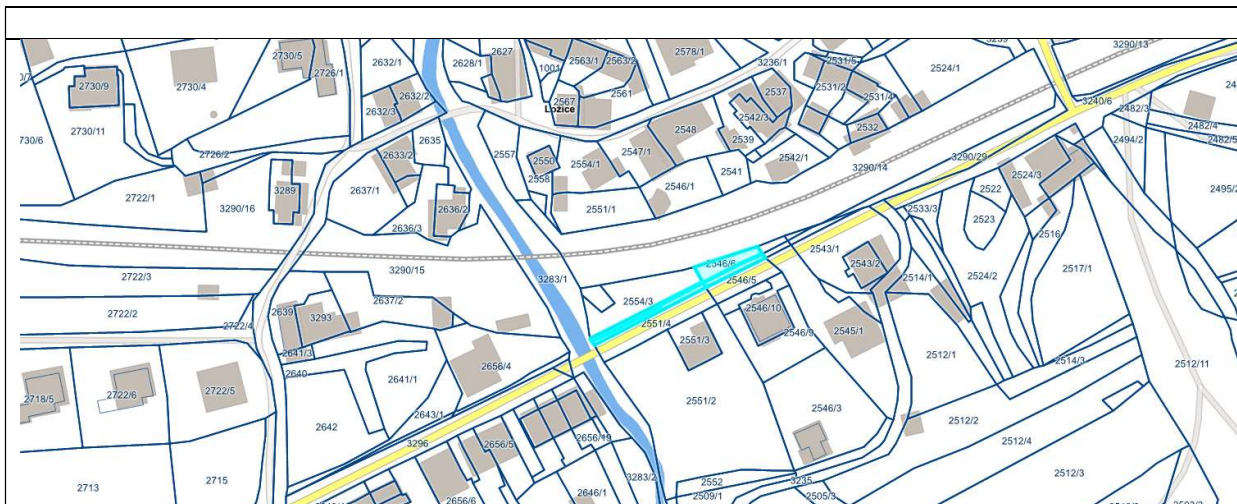


parc. št. 2546/7



parc. št. 2546/6





12.	deloma stavbno, deloma kmetijsko in deloma gozdno zemljišče parc. št. 652/8, 652/11, 660/73, 660/71, 669/4 in 629/12, vse k.o. 2263 Avče	362 m <sup>2</sup> 168 m <sup>2</sup> 7 m <sup>2</sup> 14 m <sup>2</sup> 95 m <sup>2</sup> 55 m <sup>2</sup>	Menjava parcel, v naravi lokalna cesta 163181 Kanal-Križev Breg
-----	--	---	--

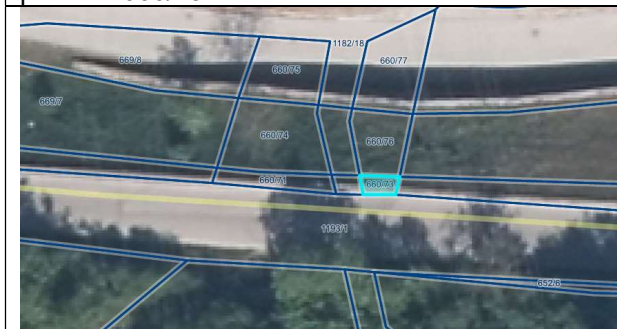
parc. št. 652/8



parc. št. 652/11



parc. št. 660/73



parc. št. 660/71



parc. št. 669/4

parc. št. 629/12





13.	kmetijsko in deloma stavbno zemljišče parc. št. 148/5, 205/3, 205/2, 213/4 in 207/17, vse k.o. 2268 Vrh Kanalski	1.114 m <sup>2</sup> 1.220 m <sup>2</sup> 36 m <sup>2</sup> 121 m <sup>2</sup> 95 m <sup>2</sup> 184 m <sup>2</sup>		Menjava parcel, v naravi lokalna cesta 163171 Drašček-Kanalski Vrh
-----	--	--	--	--

parc. št. 148/5

parc. št. 205/3



parc. št. 205/2

parc. št. 213/4

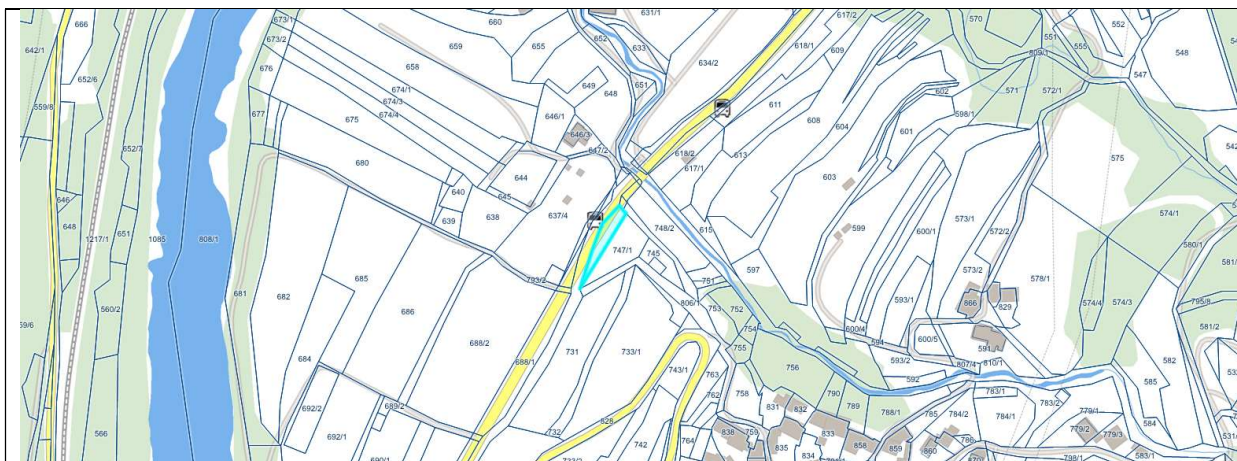


parc. št. 207/17



14.	Kmetijsko zemljišče parc. št. 747/2 k.o. 2270 Morsko	336 m <sup>2</sup>		Ureditev preglednosti ovinka glavne ceste Ušnik- Plave, neodplačni prenos zemljišča
-----	--	--------------------	--	---





<b>Skupaj:</b>	<b>25.543,50 EUR</b>
----------------	----------------------

<b>PREDVIDENA SREDSTVA ZA NAKUP NEPREMIČNEGA PREMOŽENJA</b>	
<b>1. Predvidena sredstva za nakup nepremičnega premoženja iz načrta pridobivanja nepremičnega premoženja za leto 2024:</b>	
- nakup stavbnih zemljišč:	150,00 EUR
- nakup kmetijskih in gozdnih zemljišč:	/
- nakup stavbe s pripadajočim zemljiščem:	/
<b>Skupaj:</b>	<b>150,00 EUR</b>
<b>2. Predvidena sredstva za realizacijo nedokončanih nakupov iz načrta pridobivanja nepremičnega premoženja za preteklo obdobje:</b>	
- nakup stavbnih zemljišč:	6.466,00 EUR
- nakup kmetijskih in gozdnih zemljišč:	6.443,10 EUR
- nakup stavbe s pripadajočim zemljiščem:	12.484,40 EUR
<b>Skupaj:</b>	<b>25.393,50 EUR</b>
<b>Skupaj (1+2):</b>	<b>25.543,50 EUR</b>