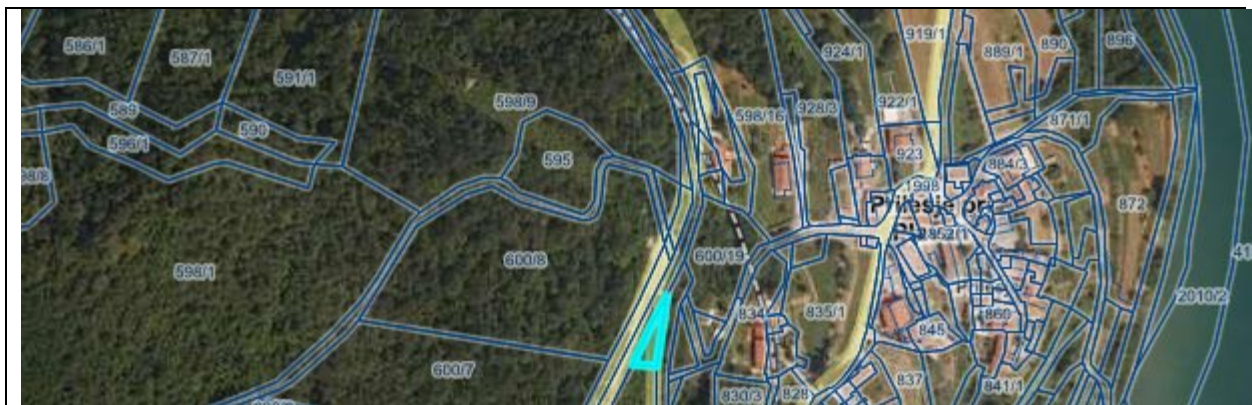


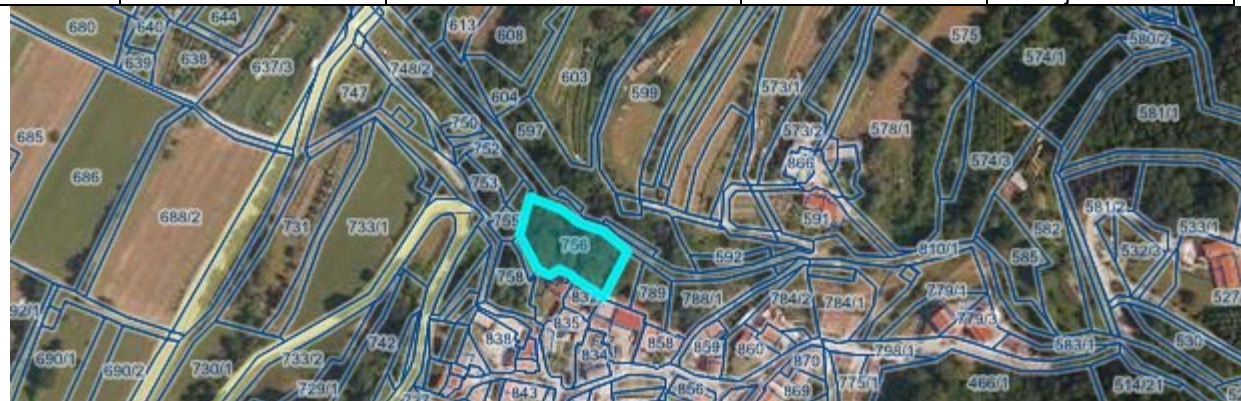
### Obrazec št. 1: Načrt pridobivanja nepremičnega premoženja za leto 2020

- Upravljavec stvarnega premoženja: Občina Kanal ob Soči
- Samoupravna lokalna skupnost na območju katere se nahajajo nepremičnine: Občina Kanal ob Soči

ZAP. ŠT.	VRSTA NEPREMIČNINE	OKVIRNA POVRŠINA NEPREMIČNINE m <sup>2</sup>	PREDVIDENA SREDSTVA EUR	OPOMBA – namen odkupa
1.	zemljišče k.o. 2269 Kanal parc. št. *147/11	37 m <sup>2</sup>	740,00 EUR	ureditev lastništva LC 163371 Kanal - Grajska c.
2.	zemljišče parc. št. 2688/29 k.o. 2276 Deskle	128 m <sup>2</sup>	256,00 EUR	gradnja priključka LC 163151 Zagora-Preški Vrh na glavno cesto G2-103 Ušnik – Plave
3.	zemljišče parc. št. 600/12 k.o. 2275 Plave	197 m <sup>2</sup>	470,00 EUR	gradnja podpornega zidu ob LC 163111 Plave-Ž.p.-Sv. Ahacij



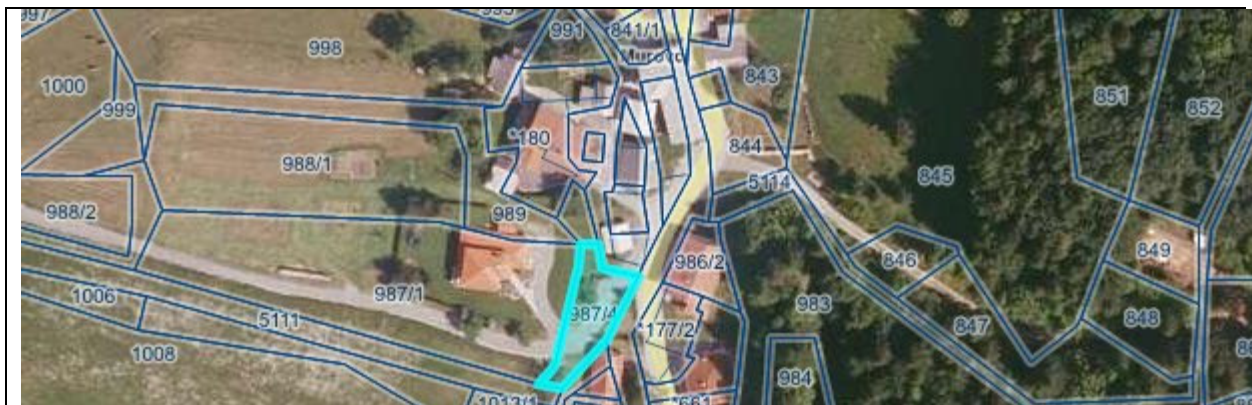
4.	zemljišče parc. št. 756 k.o. 2270 Morsko	1.450 m <sup>2</sup>	1.100,00 EUR	gradnja kanalizacije naselja Morsko
----	--	----------------------	--------------	---



5.	zemljišče parc. št. 5119/13 k.o. 2262 Kal nad Kanalom	18 m <sup>2</sup>	180,00 EUR	ureditev lastništva javne poti v naselju Kal nad Kanalom
----	--	-------------------	------------	---



6.	zemljišče parc. št. 987/4 k.o. 2262 Kal nad Kanalom	345 m <sup>2</sup>	3.450,00 EUR	ureditev lastništva avtobusne postaje in dela LC 163181 Kanal-Kr. Breg v zaselku Murovci
----	--	--------------------	--------------	--






7.	zemljišče k.o. 2262 Kal nad Kanalom parc. št. 765/17,765/13, 765/14, 765/10, 760/1, 1456/1, 1504/4, 1553/13, 1554/12, 1555/4, 1555/6, 1554/10, 1555/3, 1555/2, 1554/7, 1553/11, 1553/8, 1553/5, 1527/1, 1530/1, 1531/1, 1576/5, 1638/7, 1970/1, 1977/1, 1959/1, 1956/1	5.564 m <sup>2</sup>	25.105,00 EUR	ureditev lastništva javne poti JP 663591 Okroglo - Hum
----	--	----------------------	---------------	---



8.	zemljišče k.o. 2275 Plave parc. št. 3/8 in parc. št. 3/5	- 6 m <sup>2</sup> - 107 m <sup>2</sup>	2.759,00 EUR	ureditev lastništva javne poti v naselju Plave
----	---	--	--------------	--



9.	zemljišče k.o. 2275 Plave parc. št. 129/2 in parc. št. 935/4	- 414 m <sup>2</sup> - 69 m <sup>2</sup>	928,00 EUR	ureditev lastništva kontejnerskega mesta in LC Plave- Žel.postaja-Sv. Ahacij
----	---	---	------------	---

				
10.	zemljišče k.o. 2276 Deskle parc. št. 3213/3	122 m <sup>2</sup>	549,00 EUR	gradnja črpališča Globno
11	zemljišče k.o. 2269 Kanal parc. št. 488/4 (del), 488/5, 490/3, 485 in 484/2	7.000 m <sup>2</sup>	15.000,00 EUR	gradnja gospodarske javne infrastrukture naselja Kanall
12.	zemljišče k.o. 2272 Idrija nad Kanalom parc. št. 133/2 parc. št. 120/2	- 56 m <sup>2</sup> - 173 m <sup>2</sup>	575,00 EUR	ureditev lastništva LC 163061 Lig- Markiči-Ukanje

13.	zemljišče k.o. 2272 Idrija nad Kanalom parc. št. 877 (del)	cca 270 m <sup>2</sup>	1.905,00 EUR	ureditev lastništva parkirišča pri cerkvi v Ligu
			<p style="text-align: right;">Skupaj: 53.017,00 EUR</p>	

<b>SKUPAJ PREDVIDENA SREDSTVA ZA NAKUP NEPREMIČNEGA PREMOŽENJA:</b>	
1. Predvidena sredstva za nakup zemljišč iz načrta pridobivanja nepremičnega premoženja za leto 2020:	53.017,00 EUR
2. Predvidena sredstva za realizacijo nedokončanih nakupov objektov in zemljišč iz načrta pridobivanja nepremičnega premoženja za preteklo obdobje:	3000,00 EUR
<b>Skupaj (1+2):</b>	<b>56.017,00 EUR</b>