




## Obrazec št. 1: Načrt pridobivanja nepremičnega premoženja za leto 2024

- Bodoči lastnik in upravljavec: Občina Kanal ob Soči

- Podatek o samoupravni lokalni skupnosti na območju katere se nahajajo nepremičnine:  
Občina Kanal ob Soči

ZAP. ŠT.	VRSTA NEPREMIČNINE	OKVIRNA POVRŠINA NEPREMIČNINE m <sup>2</sup>	PREDVIDENA SREDSTVA EUR	NAMEN NAKUPA
1.	stavbno zemljišče parc. št. 2055 k.o. 2274 Anhovo	32 m <sup>2</sup>	480,00 EUR	cesta in infrastruktura
				
				
2.	kmetijsko zemljišče parc. št. 66/2 k.o. 2272 Idrija nad Kanalom (pred parcelacijo 66)	348 m <sup>2</sup>	870,00 EUR	Čistilna naprava Lig
				

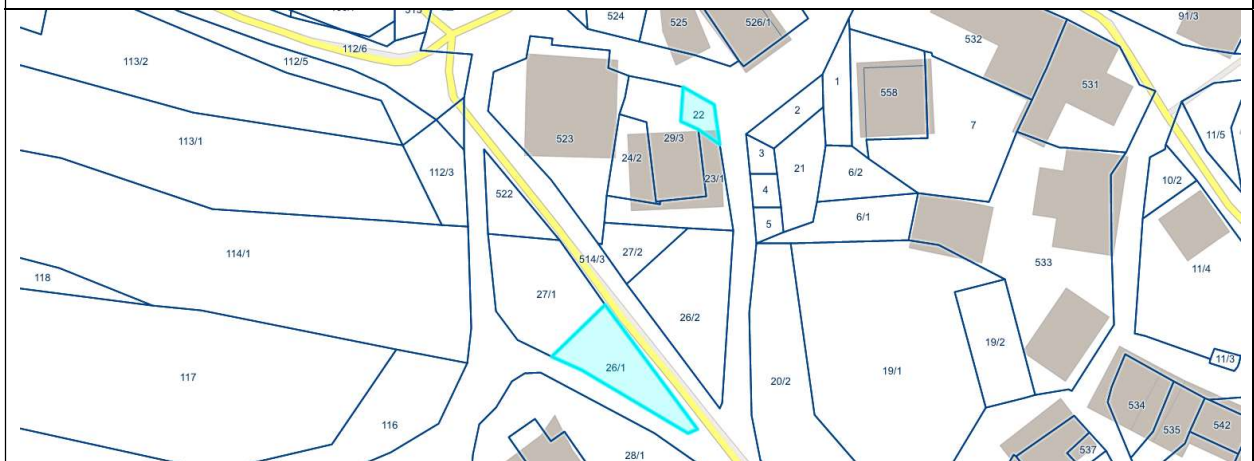


3.	stavbno zemljišče: - parc. št. 22, - parc. št. 26/1 k.o. 2268 Vrh Kanalski	25 m <sup>2</sup>  152 m <sup>2</sup>	2.655,00 EUR	Menjava parcel – del parc. št. 26/1 predstavlja lokalno cesto Bate – Kanalski Vrh (ureditev dejanskega in zemljiškoknjžnega stanja)
----	--	---	--------------	--

parc. št. 22



parc. št. 26/1



4.	stavbno zemljišče parc. št. 992/12 k.o. 2272 Idrija nad Kanalom	2 m <sup>2</sup>	30,00 EUR	kanalizacija Lig
----	--	------------------	-----------	------------------



5.	kmetijsko zemljišče parc. št. 4175/2 k.o. 2262 Kal nad Kanalom (pred parcelacijo 4175)	169 m <sup>2</sup>	828,10 EUR	vodohran Levpa
----	--	--------------------	------------	----------------



6.	kmetijsko zemljišče parc. št. 164/4 k.o. 2268 Vrh kanalski (pred parcelacijo 164/3)	128 m <sup>2</sup>	325,00 EUR	priključek javne poti v naselju Kanalski Vrh na lokalno cesto 163161
----	---	--------------------	------------	---



7.	Stanovanjska stavba Kolodvorska cesta 1 v Kanalu s pripadajočim zemljiščem			
	stavba ID znak 407-1 stoječa na parc. št. 26/8 k.o. 2271 Gorenja vas	- stavba 407-1: neto tlorisna pov. 226,50 m <sup>2</sup>  - parc. št. 141 m <sup>2</sup>	12.484,40 EUR	površine za izvedbo projektov javnega pomena (skupna kupnina 124.844,00 – kupnina v vrednosti 112.359,60 izplačana v letu 2022)
	zemljišče parc. št. 26/6 k.o. 2271 Gorenja vas	83 m <sup>2</sup>		
	zemljišče parc. št. 26/7 k.o. 2271 Gorenja vas	7 m <sup>2</sup>		
	zemljišče parc. št. 26/9 k.o. 2271 Gorenja vas	16 m <sup>2</sup>		
parc. št. 26/8		parc. št. 26/6		

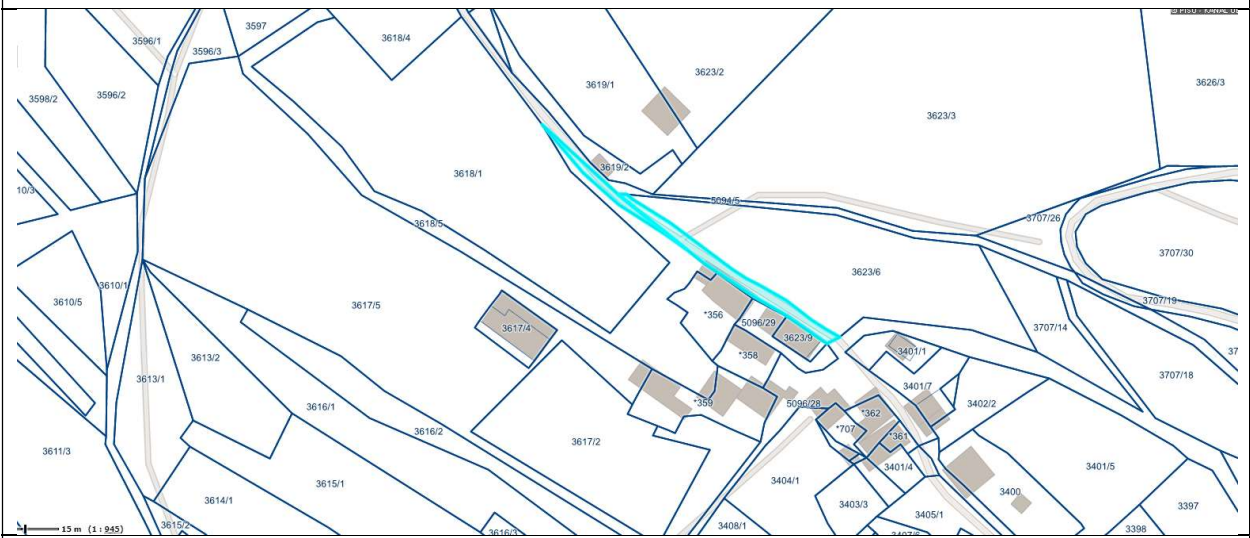


parc. št. 26/7

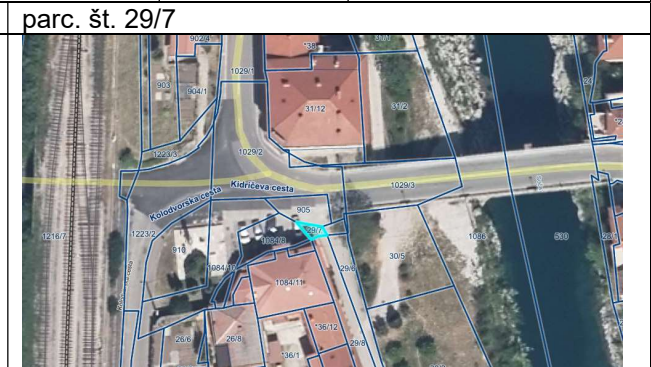
parc. št. 28/9



8.	kmetijsko zemljišče: - parc. št. 3618/6 in del parc. št. 3623/8 stavbno zemljišče: - del parc. št. 3623/8 k.o. 2262 Kal nad Kanalom	83 m <sup>2</sup>  269 m <sup>2</sup>	3.421,00 EUR	javna pot 663431 Seniški Breg - Zatrebež
parc. št. 3618/6		parc. št. 3623/8		



9.	stavbno zemljišče parc. št. 29/8 in 29/7, obe k.o. 2271 Gorenja vas	495 m <sup>2</sup>	(6/8 do celote)	Kanalizacija »Desni breg«, v naravi občinska cesta, neodplačni prenos zemljišča
----	--	--------------------	--------------------	--





11.	deloma stavbno, deloma kmetijsko in deloma gozdno zemljišče parc. št. 652/8, 652/11, 660/73, 660/71, 669/4 in 629/12, vse k.o. 2263 Avče	362 m <sup>2</sup> 168 m <sup>2</sup> 7 m <sup>2</sup> 14 m <sup>2</sup> 95 m <sup>2</sup> 55 m <sup>2</sup>	Menjava parcel, v naravi lokalna cesta 163181 Kanal-Križev Breg
-----	---	---	--

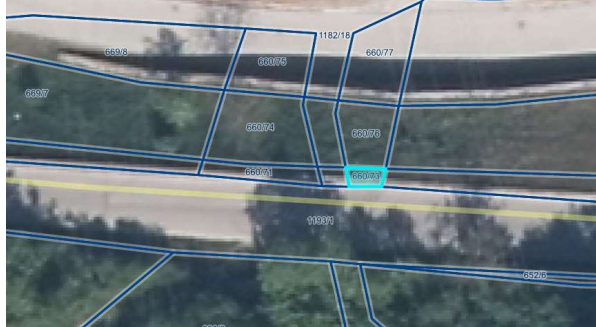
parc. št. 652/8



parc. št. 652/11



parc. št. 660/73



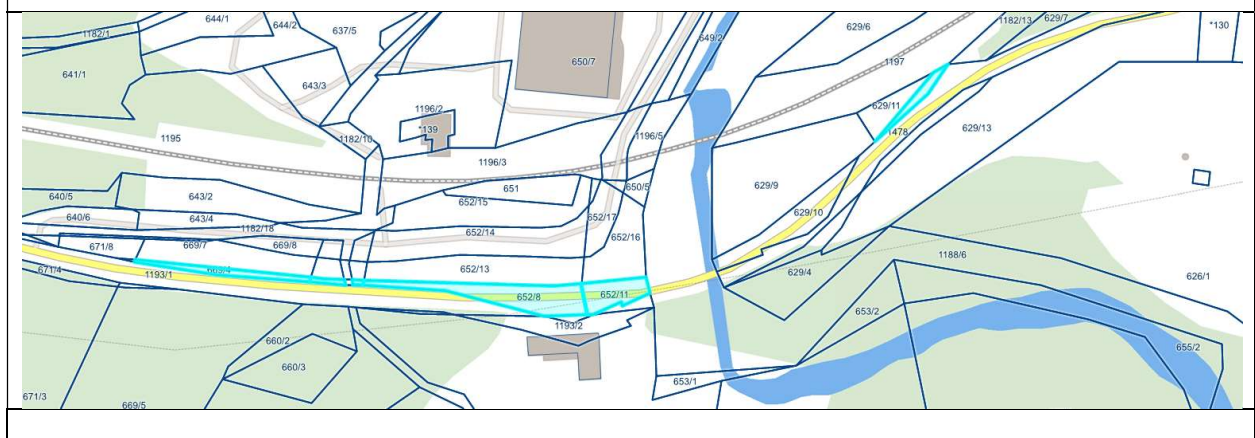
parc. št. 660/71



parc. št. 669/4

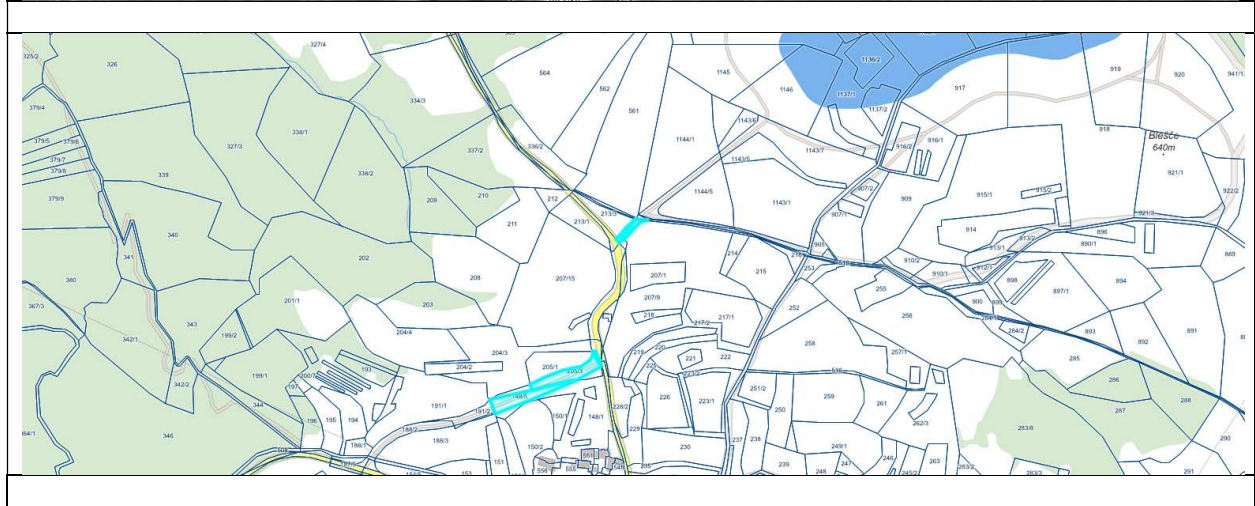
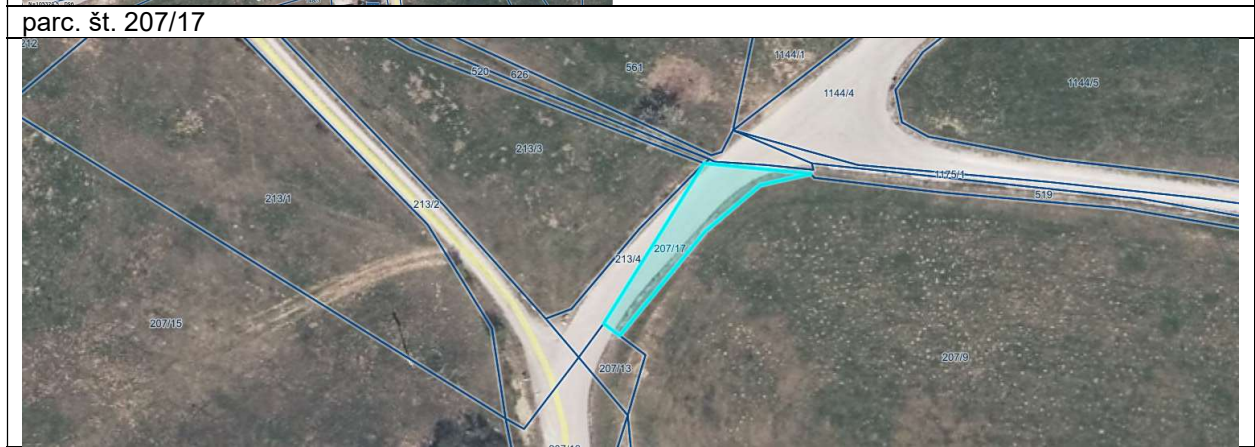
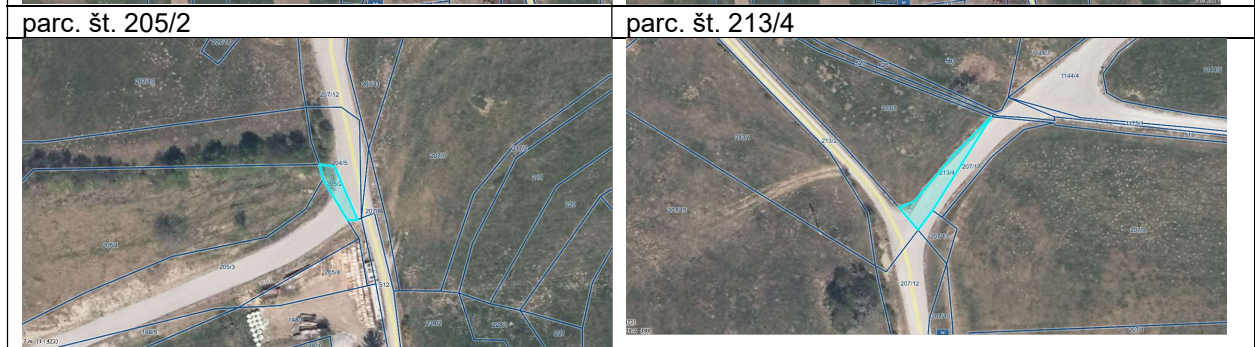
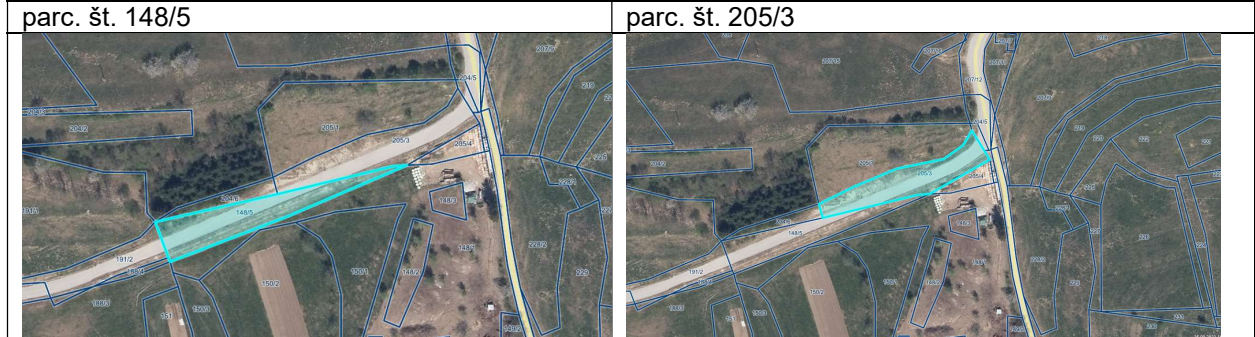


parc. št. 629/12

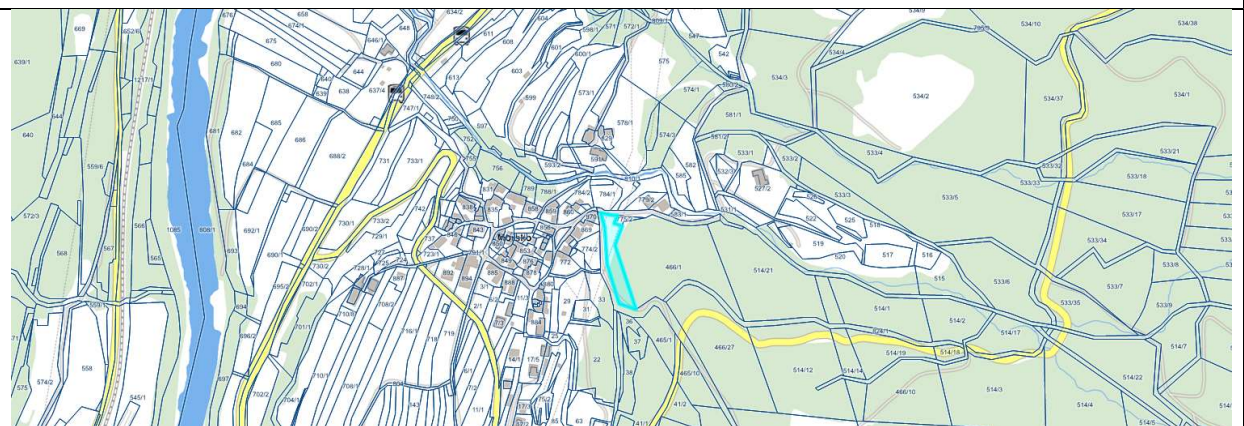
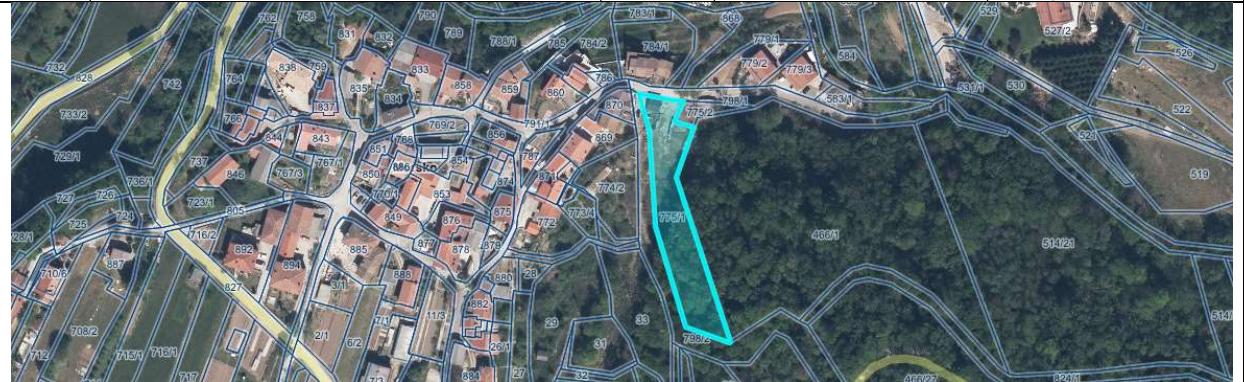




12.	kmetijsko in deloma stavbno zemljišče parc. št. 148/5, 205/3, 205/2, 213/4 in 207/17, vse k.o. 2268 Vrh Kanalski	1.114 m <sup>2</sup> 1.220 m <sup>2</sup> 36 m <sup>2</sup> 121 m <sup>2</sup> 95 m <sup>2</sup> 184 m <sup>2</sup>	Menjava parcel, v naravi lokalna cesta 163171 Drašček- Kanalski Vrh
-----	---	--	--



13.	Stavbno zemljišče – del parc. št. 775/1 k.o. 2270 Morsko	cca 340 m <sup>2</sup>		Ureditev meje in parcelacija - brezplačen prenos zemljišča
-----	---	---------------------------	--	---

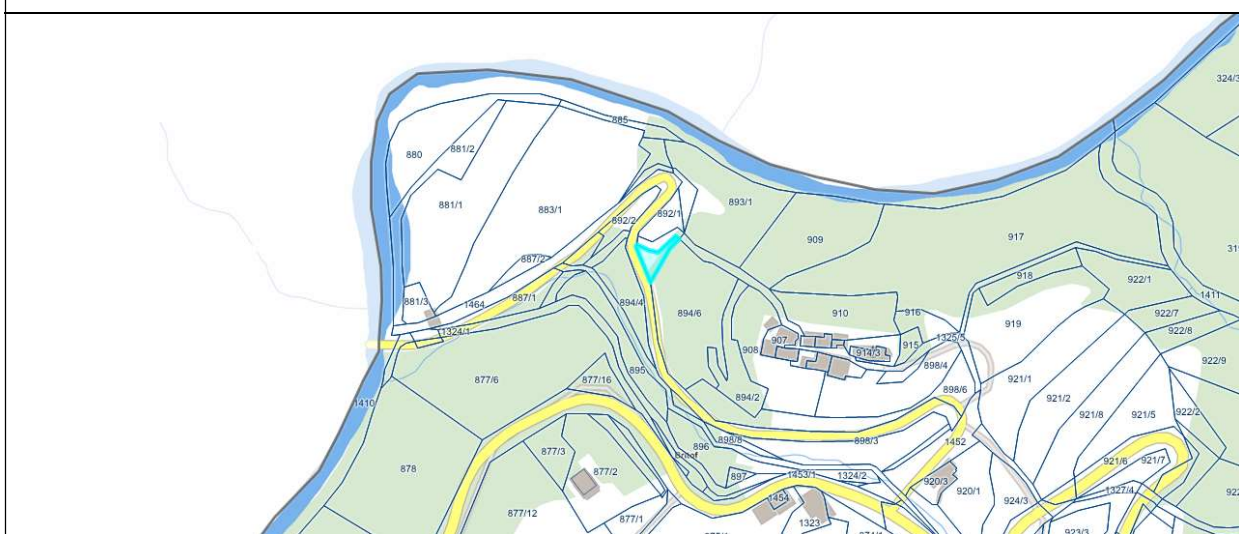


14.	Delno stavbno, delno kmetijsko zemljišče parc. št. 1433 k.o. 2266 Ajba	176 m <sup>2</sup>	(1/3 od celote)	Brezplačen prenos
-----	--	--------------------	-----------------	-------------------





15.	Gozdno zemljišče parc. št. 894/5 k.o. 2273 Ukanje	166 m <sup>2</sup>	348,60 EUR	Ureditev ovinka Britof
-----	---	--------------------	------------	------------------------



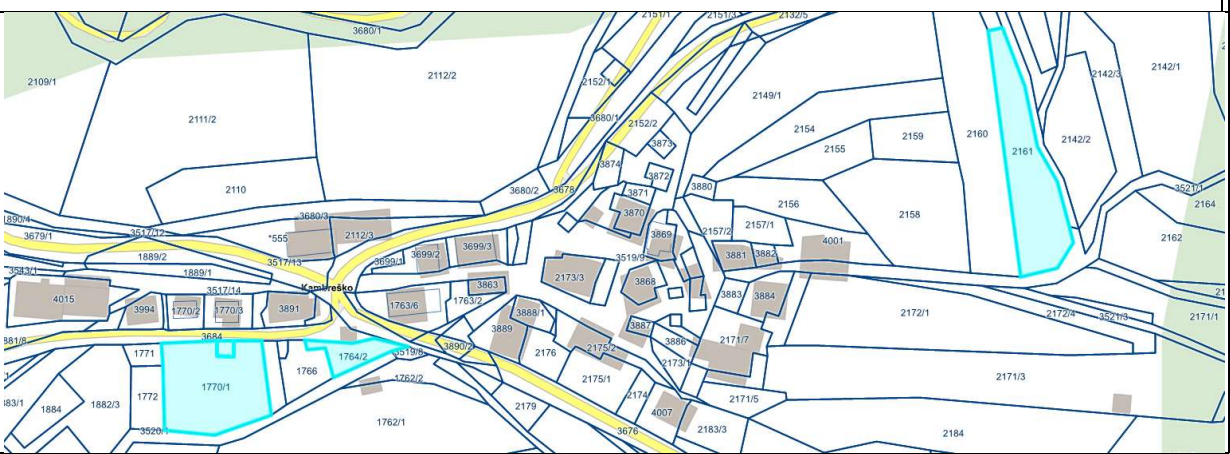
16.	-kmetijsko zemljišče: parc. št. 1764/2, 1770/1, 1770/4 in 2161 k.o. 2266 Ajba -stavbno zemljišče: parc. št. 1763/2, 1764/1, 1770/2, 1770/3, 1770/5, 1770/6, 2112/3 in 3863 k.o. 2266 Ajba	1.967 m <sup>2</sup>  877 m <sup>2</sup>	606,00 EUR (41/80 do celote)  5.110,00 EUR (41/80 do celote)	postopek delitve solastnih nepremičnin v naselju Kambreško (skupna kupnina 11.432,00 EUR - kupnina v vrednosti 5.716,00 izplačana v letu 2023)
parc. št. 1764/2		parc. št. 1770/1		



parc. št. 1770/4



parc. št. 2161



parc. št. 1763/2

parc. št. 1764/1



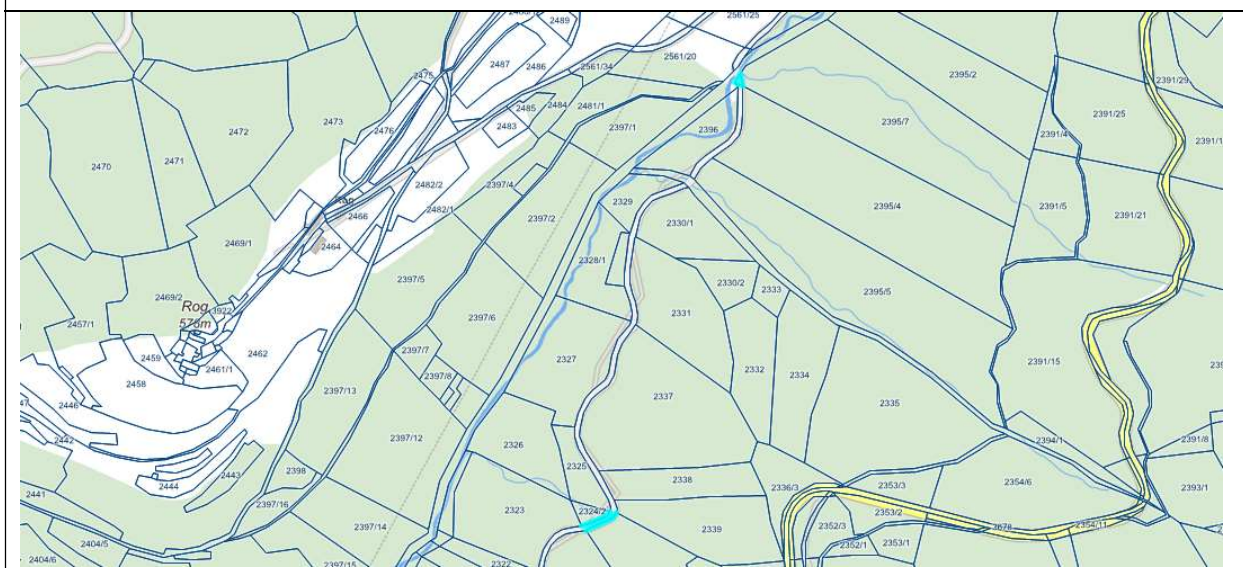
parc. št. 1770/2, na katerem je bil porušen objekt Kambreško 7

parc. št. 1770/3, na katerem stoji stanovanjska stavba Kambreško 6

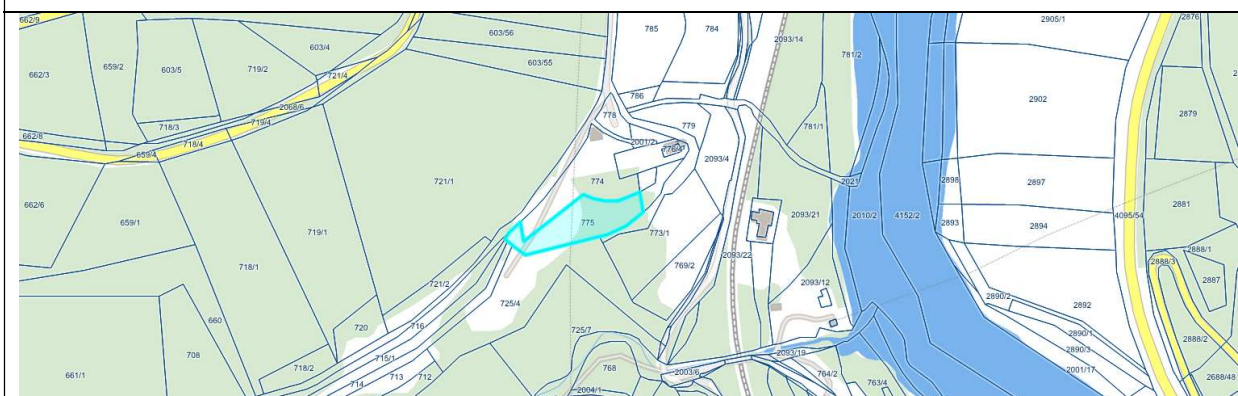
<p>parc. št. 1770/5</p>	<p>parc. št. 1770/6</p>			
<p>parc. št. 2112/3</p>	<p>parc. št. 3863, na katerem stoji stanovanjska stavba Kambreško 4</p>			
<p>17.</p>	<p>Gozdno zemljišče: -parc. št. 2395/6, -parc. št. 2324/1, -parc. št. 2343/8 k.o. 2266 Ajba</p>	<p>34 m<sup>2</sup> 22 m<sup>2</sup> 27 m<sup>2</sup></p>	<p>83,00 EUR</p>	<p>Odkup parcel, v naravi javna pot 664001 Rog-Zarog</p>
<p>parc. št. 2395/6</p>		<p>parc. št. 2324/1</p>		



parc. št. 2343/8

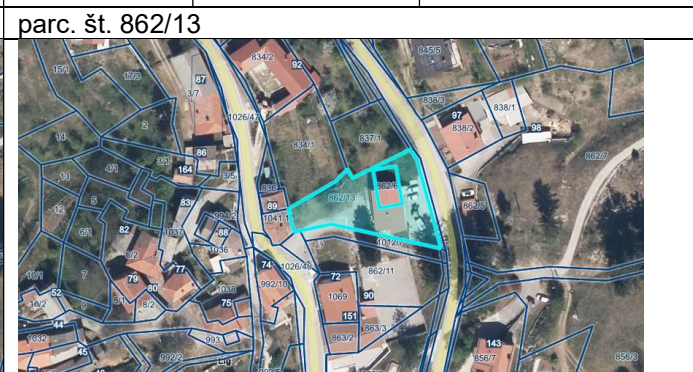
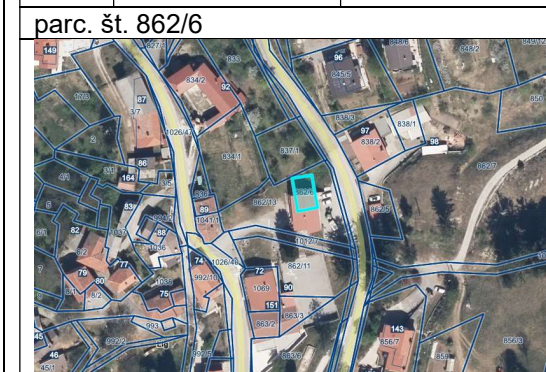


18.	Delno gozdno, delno kmetijsko in delno stavbno zemljišče parc. št. 775 k.o. 2275 Plave	1.579 m <sup>2</sup>	4.029,00 EUR	Ureditev parkirišča ob pokopališču Prilesje
-----	--	----------------------	--------------	---



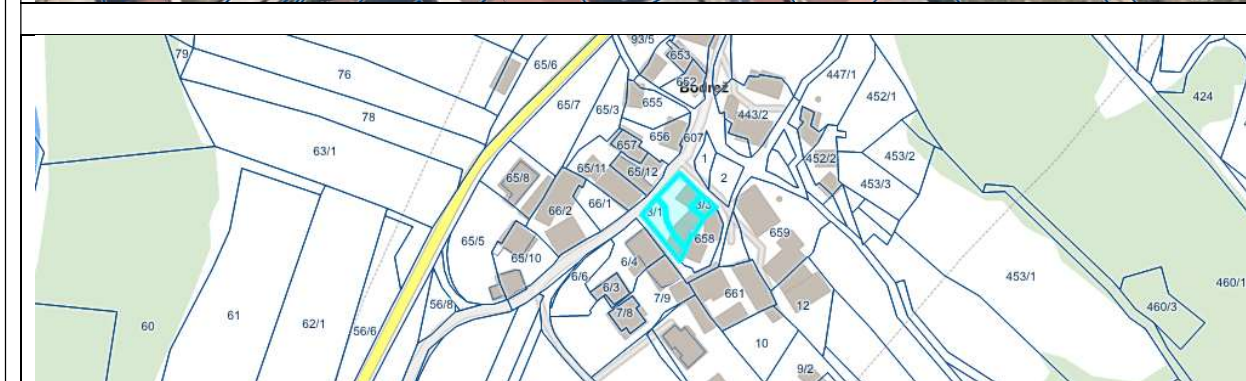
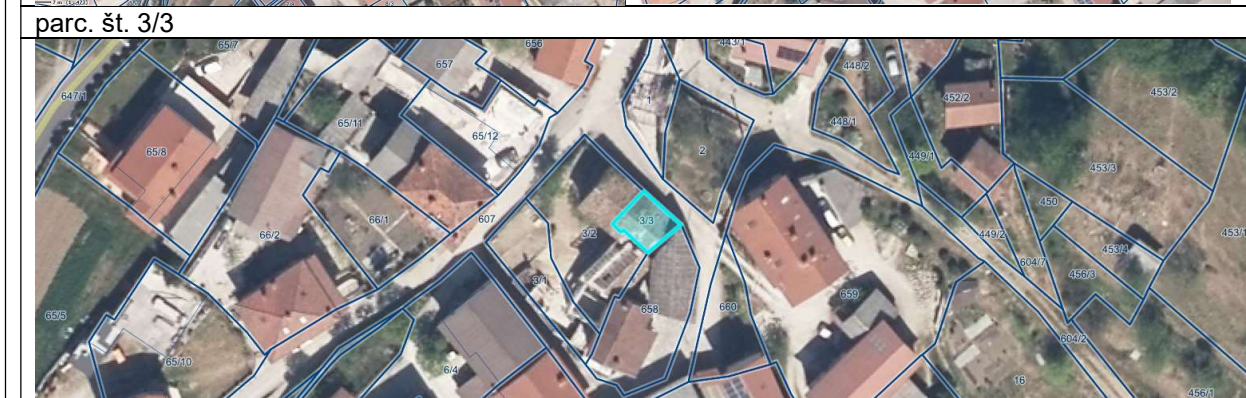
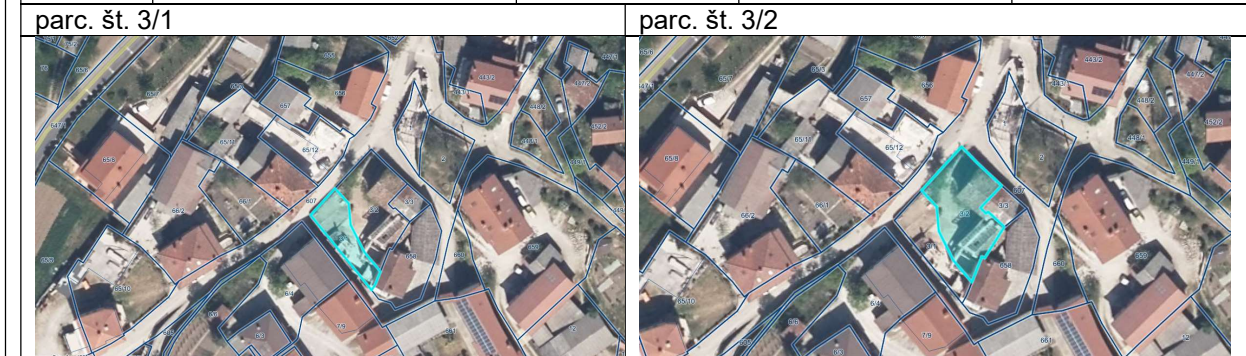
19.	Stavbno zemljišče: - parc. št. 937/2 - parc.št. *28 k.o. 2271 Gorenja vas	16 m <sup>2</sup> 25 m <sup>2</sup>	33,00 EUR 51,00 EUR	V naravi kategorizirana javna občinska cesta JP 664101
-----	--	--	------------------------	---

20.	Stanovanjska stavba Lig 31 s pripadajočim zemljiščem 2272 Idrija nad Kanalom	stavba 91: neto tlorisna površina 316 m <sup>2</sup> , površina dela stavbe 121 m <sup>2</sup> , stoječa na parc. št. 862/6 862/13	121 m <sup>2</sup>	48.100,00 EUR	Ureditev lastništva stavbe Lig 31
			876 m <sup>2</sup>	4.960,00 EUR	





21.	<b>Stavbno zemljišče:</b> -parc. št. 3/1, -parc. št. 3/2, -parc. št. 3/3 k.o. 2267 <b>Bodrež</b>	160 m <sup>2</sup> 289 m <sup>2</sup> 71 m <sup>2</sup>	13.000,00 EUR	Centralna ureditev kraja
-----	--	---	---------------	--------------------------



<b>Skupaj:</b>	<b>97.414,10 EUR</b>
----------------	----------------------



<b>PREDVIDENA SREDSTVA ZA NAKUP NEPREMIČNEGA PREMOŽENJA</b>	
1. Predvidena sredstva za nakup nepremičnega premoženja iz načrta pridobivanja nepremičnega premoženja za leto 2024:	
- nakup stavbnih zemljišč:	13.084,00 EUR
- nakup kmetijskih in gozdnih zemljišč:	4.460,60 EUR
- nakup stavbe s pripadajočim zemljiščem:	53.060,00 EUR
Skupaj:	70.604,60 EUR
2. Predvidena sredstva za realizacijo nedokončanih nakupov iz načrta pridobivanja nepremičnega premoženja za preteklo obdobje:	
- nakup stavbnih zemljišč:	8.275,00 EUR
- nakup kmetijskih in gozdnih zemljišč:	6.050,10 EUR
- nakup stavbe s pripadajočim zemljiščem:	12.484,40 EUR
Skupaj:	26.809,50 EUR
<b>Skupaj (1+2):</b>	<b>97.414,10 EUR</b>