

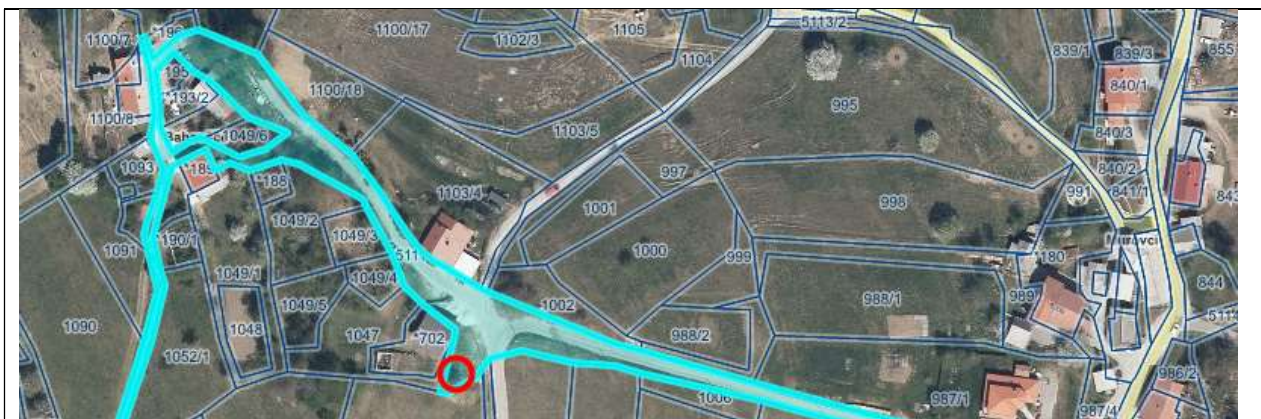


**Obrazec št. 2: Načrt razpolaganja z nepremičnim premoženjem za leto 2024 (prodaja)**

- Lastnik in upravljavec stvarnega premoženja: Občina Kanal ob Soči

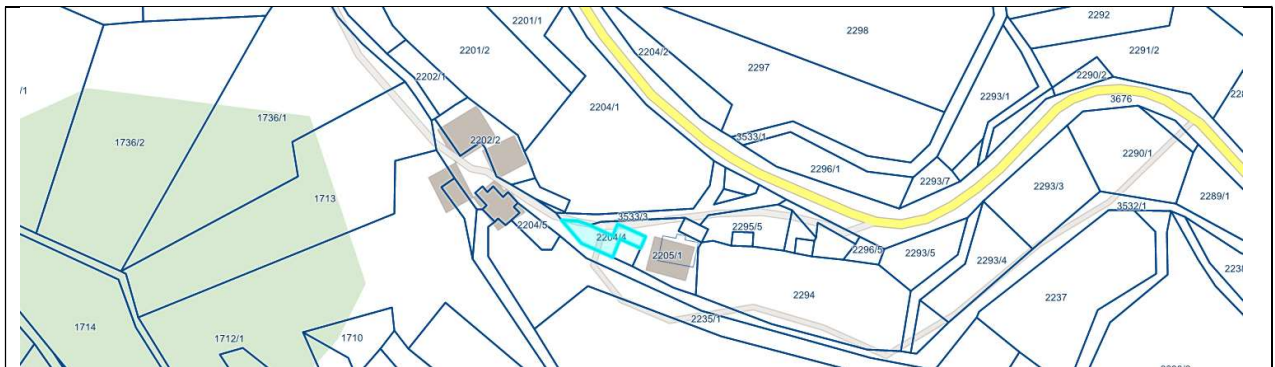
- Samoupravna lokalna skupnost na območju katere se nahajajo nepremičnine: Občina Kanal ob Soči

ZAP. ŠT.	KATASTRSKA OBČINA IN ŠIFRA KATASTRSKE OBČINE	PARCELNA ŠTEVILKA	POVRŠINA m <sup>2</sup>	VREDNOST NEPREMIČNINE EUR	OPOMBA
1.	2266 Ajba	3563 (del)	cca 30 m <sup>2</sup>	450,00 EUR	prodaja dela stavbnega zemljišča v naselju Kostanjevica z namenom razširitve funkcionalnih površin stan. stavbe na parc. št. 3820 in 3821 -predhodna parcelacija in ukinitve javnega dobra
					
					
2.	2262 Kal nad Kanalom	5111 (del)	150 m <sup>2</sup>	2.250,00 EUR	prodaja stavbnega zemljišča v zaselku Bahovšče z namenom razširitve funkcionalnih površin stan. stavbe na parc. št. *702 k.o. Kal nad Kanalom – neposredna pogodba, predhodna parcelacija in ukinitve javnega dobra



3.	2266 Ajba	2204/4 (del)	cca 140 m <sup>2</sup>	2.100,00 EUR	Naselje Kambreško (Peršeti) - prodaja stavbnega zemljišča zaradi razširitve funkcionalnega zemljišča stan. stavbe Peršeti 4, Kambreško, stoječe na parc. št. 2205/1 k.o. Ajba - neposredna pogodba, predhodna parcelacija.
----	-----------	--------------	------------------------	--------------	--

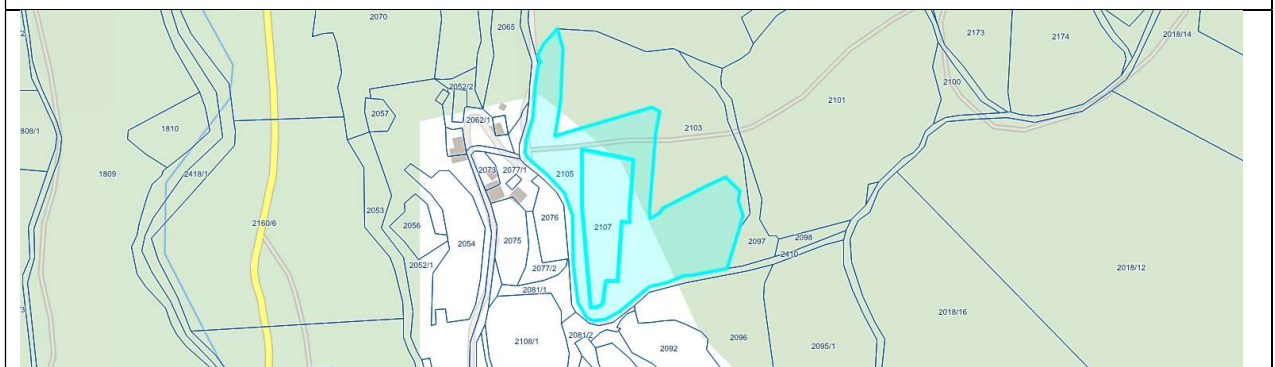
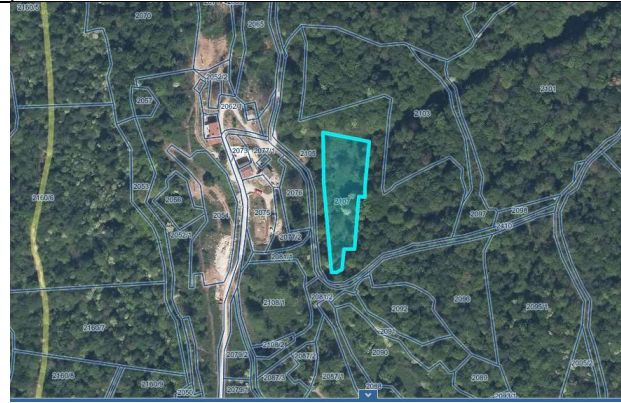
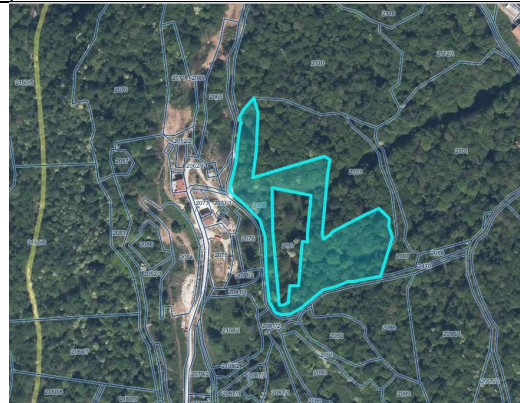




4.	2264 Doblar	2105 (1/2) 2107 (1/2)	4.030 m <sup>2</sup> 1.081 m <sup>2</sup>	2.205,00 EUR	prodaja gozdnega zemljišča nad naseljem Doblar z namenom čebelarjenja – prodaja po ZKZ
----	-------------	--------------------------	--	--------------	--

parc. št. 2105

parc. št. 2107



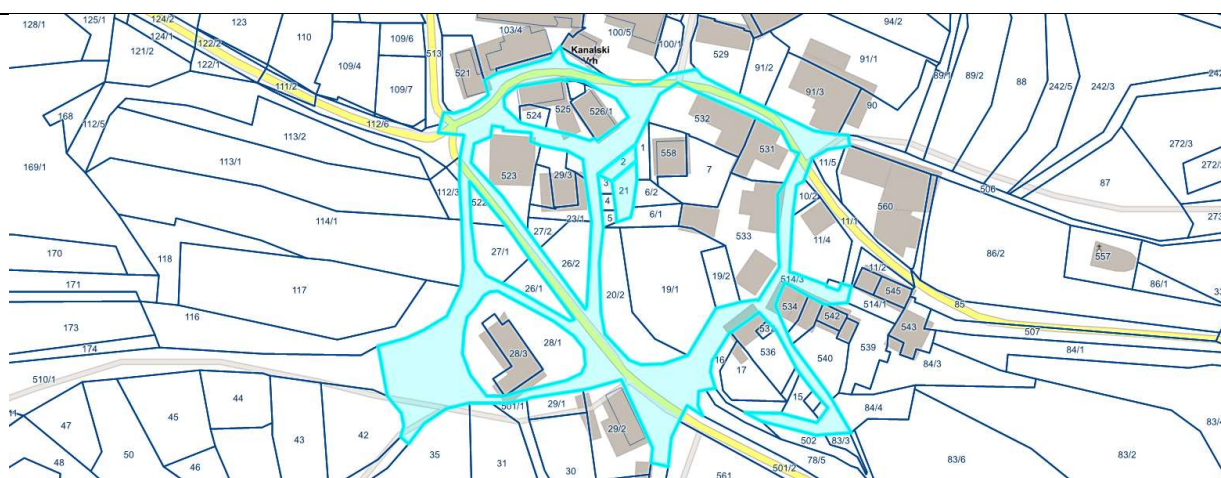
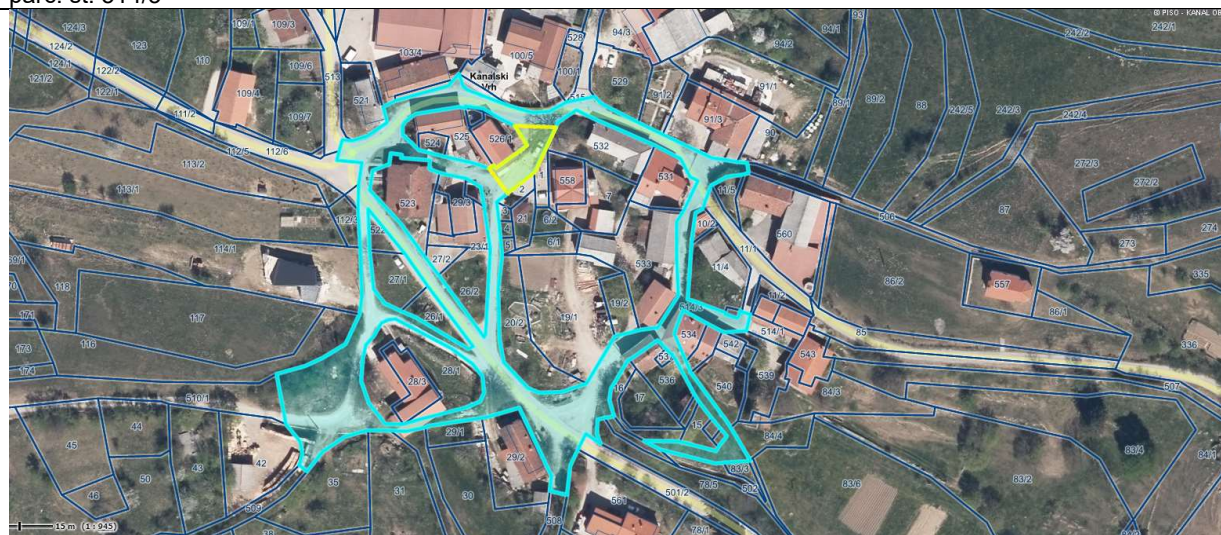
5.	2268 Kanalski Vrh	2 21 514/3 (del)	47 m <sup>2</sup> 86 m <sup>2</sup> cca 120 m <sup>2</sup>	3.795,00 EUR (1.995,00 EUR – menjalna pogodba, 1.800,00 EUR – kupoprodajna pogodba)	Naselje Kanalski Vrh- menjava in prodaja stavbnega zemljišča z namenom zaokrožitve popolne funkcionalnosti parcel v lasti vlagatelja - neposredna pogodba, predhodna parcelacija.
----	-------------------	------------------------	--	---	---

parc. št. 2

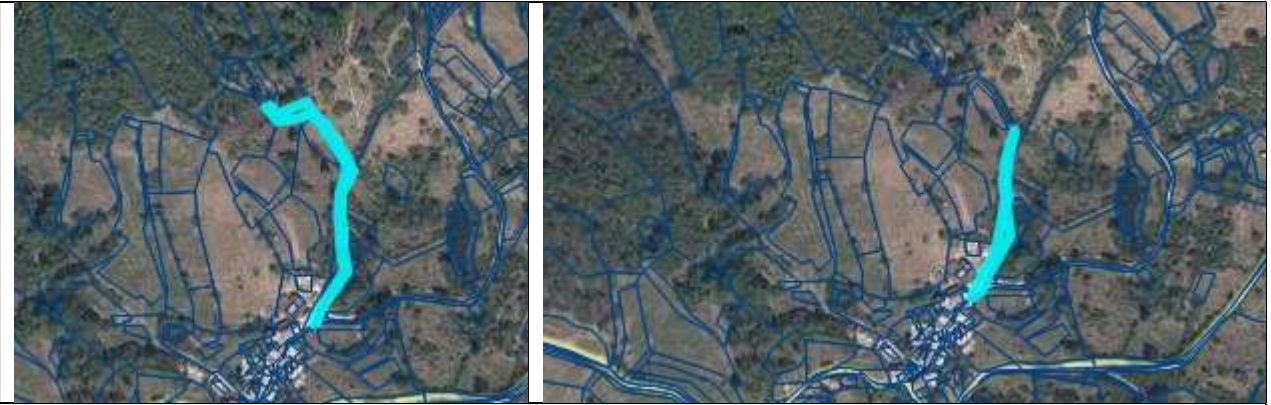
parc. št. 21



parc. št. 514/3

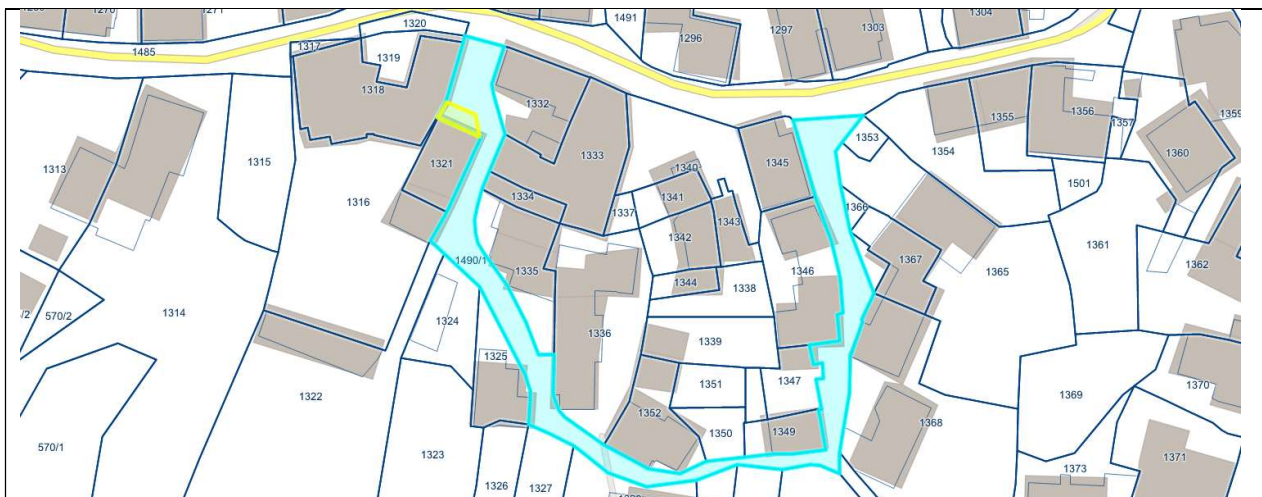


6.	2262 Kal nad Kanalom	5094/3 (del) 3793	650 m <sup>2</sup> 920 m <sup>2</sup>	6.947,00 EUR (4.005,00 EUR stavbno, 2.942,00 EUR kmetijsko)	prodaja deloma stavbnega in deloma kmetijskega zemljišča v zaselku Zavrh z namenom lastniške zaokrožitve stavbnega zemljišča s parc. št. 3791 k.o. Kal nad Kanalom in sosednjih kmetijskih zemljišč – prodaja po ZKZ, predhodna parcelacija in ukinitve javnega dobra
parc. št. 5094/3			parc. št. 3793		



7.	2263 Avče	1490/1 (del) (pred parcelacijo 1490)	17 m <sup>2</sup>	425,00 EUR	prodaja stavbnega zemljišča v naselju Avče z namenom razširitve funkcionalnih površin stan. stavbe na parc. št. 1321 k.o. Avče – neposredna pogodba, predhodna parcelacija
----	-----------	---	-------------------	------------	--

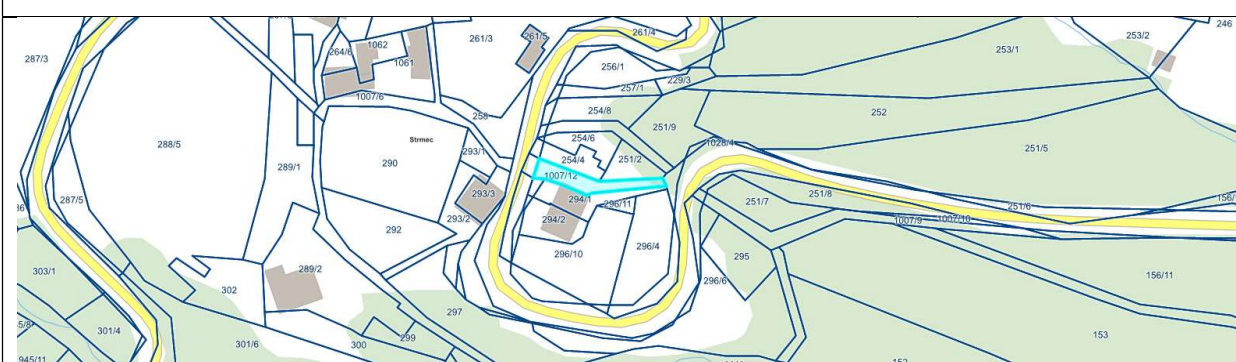




8.	2262 Kal nad Kanalom	2667	352 m <sup>2</sup>	704,00 EUR	prodaja kmetijskega zemljišča – prodaja po ZKZ
----	----------------------	------	--------------------	------------	--

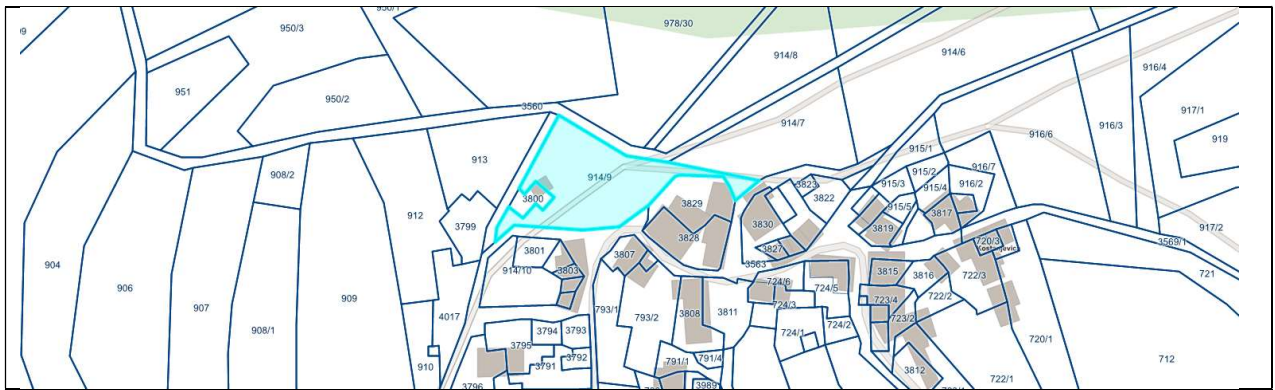


9.	2272 Idrija nad Kanalom	1007/12	174 m <sup>2</sup>	2.610,00 EUR	prodaja stavbnega zemljišča v zaselku Strmec z namenom razširitve funkcionalnih površin stan. stavbe na parc. št. 294/1 k.o. Idrija nad Kanalom – neposredna pogodba, predhodna ukinitve javnega dobra
----	-------------------------	---------	--------------------	--------------	--

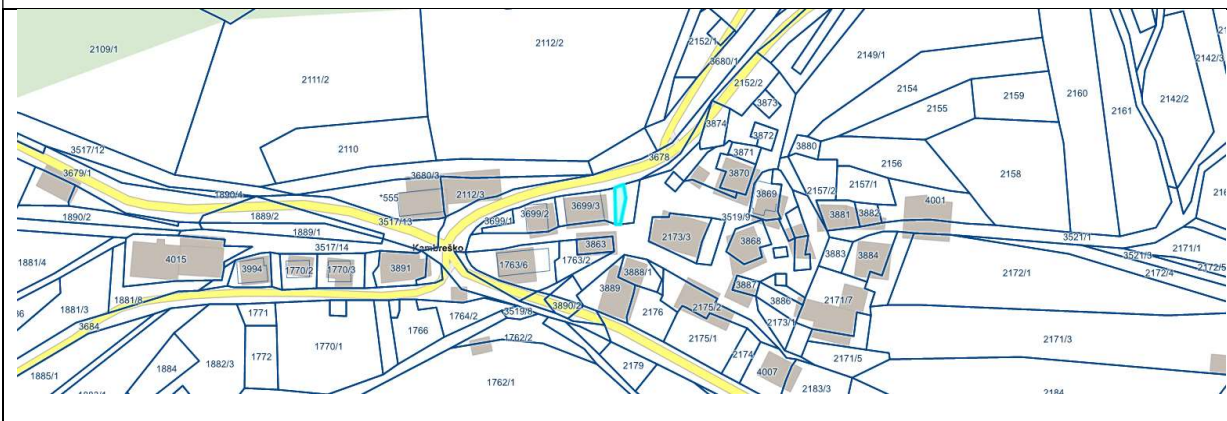


10.	2266 Ajba	914/9 (del)	cca 275 m <sup>2</sup>	615,00 EUR (75,00 EUR stavbno, 540,00 EUR kmetijsko)	prodaja deloma stavbnega in deloma kmetijskega zemljišča v naselju Kostonjevec z namenom izvedbe del za povečanje stabilnosti tal in s tem preprečitev plazjenja – prodaja po ZKZ, predhodna parcelacija
-----	-----------	-------------	------------------------	--	--





11.	2266 Ajba	3699/5 (pred parcelacijo 3699/4)	33 m <sup>2</sup>	495,00 EUR	prodaja stavbnega zemljišča zaradi razširitve funkcionalnih površin stan. stavbe na parc. št. 3699/3 k.o. Ajba; naselje Kambreško - neposredna pogodba
-----	-----------	----------------------------------	-------------------	------------	--

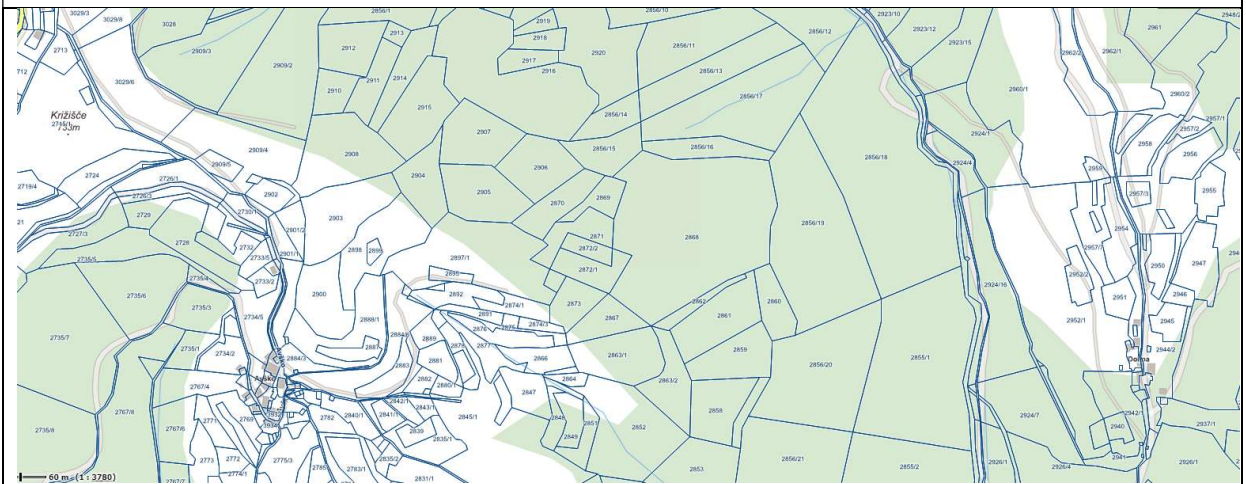


12.	2266 Ajba	3930 2842/1 2911	90 m <sup>2</sup> 770 m <sup>2</sup> 3.284 m <sup>2</sup>	6.174,00 EUR	prodaja deloma stavbnega, deloma kmetijskega in deloma gozdnega zemljišča v zaselku Avško z namenom lastniške zaokrožitve zemljišč – prodaja po ZKZ
parc. št. 3930			parc. št. 2842/1		





parc. št. 2911

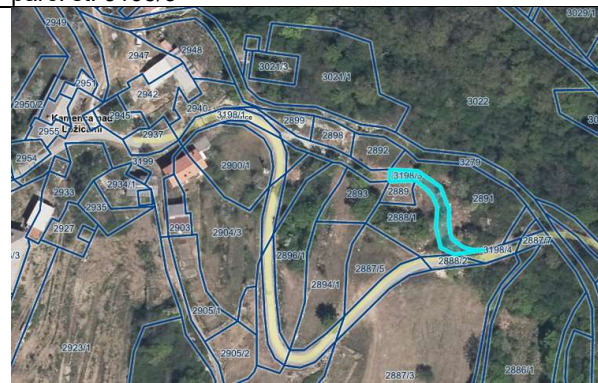


13.	2274 Anhovo	482/24 482/26 pred parcelacijo 482/6 (del) 482/20 (del) 482/22 (del)	111 m <sup>2</sup>	1.665,00 EUR	prodaja stavbnega zemljišča v naselju Močila z namenom razširitve funkcionalnih površin stan. stavbe na parc. št. 482/8 k.o. Anhovo – neposredna pogodba
parc. št. 482/24		parc. št. 482/26			



14.	2274 Anhovo	3198/3 3198/5 2899 2900/3	154 m <sup>2</sup> 58 m <sup>2</sup> 94 m <sup>2</sup> 43 m <sup>2</sup>	710,00 EUR	prodaja deloma stavbnega , deloma kmetijskega in deloma gozdnega zemljišča v naselju Kamenca nad Ložicami z namenom lastniške zaokrožitve kmetijskih zemljišč – prodaja po ZKZ,
-----	-------------	------------------------------------	---	------------	---

parc. št. 3198/3

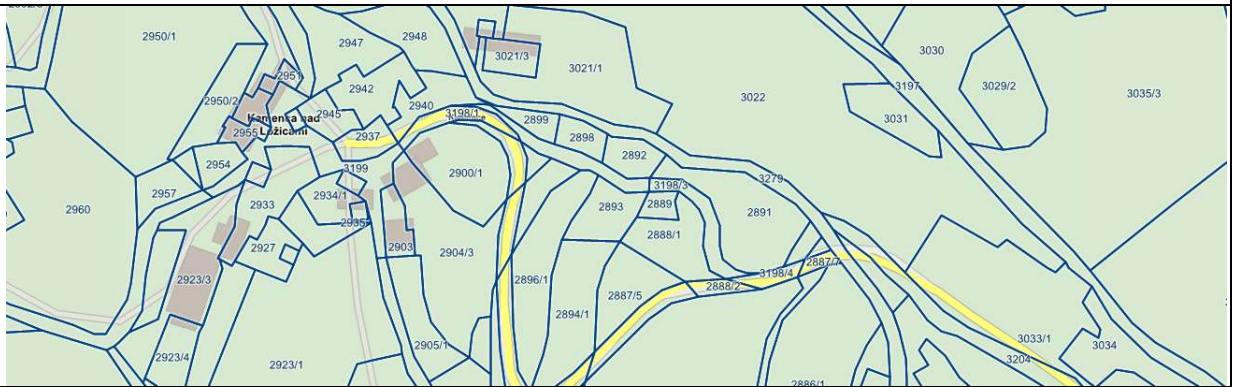


parc. št. 2899

parc. št. 3198/5



parc. št. 2900/3

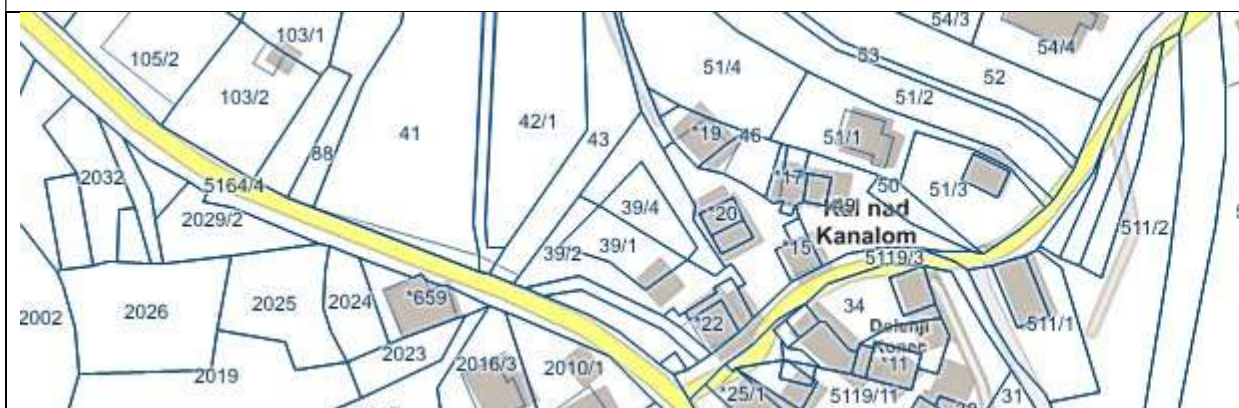


15.	2262 Kal nad Kanalom	5119/19 (pred parcelacijo 5119/5)	42 m <sup>2</sup>	630,00 EUR	prodaja stavbnega zemljišča v naselju Kal nad Kanalom z namenom razširitve funkcionalnih površin stan. stavbe na parc. št. *15 k.o. Kal nad Kanalom – neposredna pogodba
-----	----------------------	-----------------------------------	-------------------	------------	--





16.	2262 Kal nad Kanalom	5119/20 (pred parcelacijo 5119/5)	110 m <sup>2</sup>	1.650,00 EUR	prodaja stavbnega zemljišča v naselju Kal nad Kanalom z namenom razširitve funkcionalnih površin stan. stavbe na parc. št. *18 in *20 k.o. Kal nad Kanalom – neposredna pogodba
-----	----------------------	-----------------------------------	--------------------	--------------	---

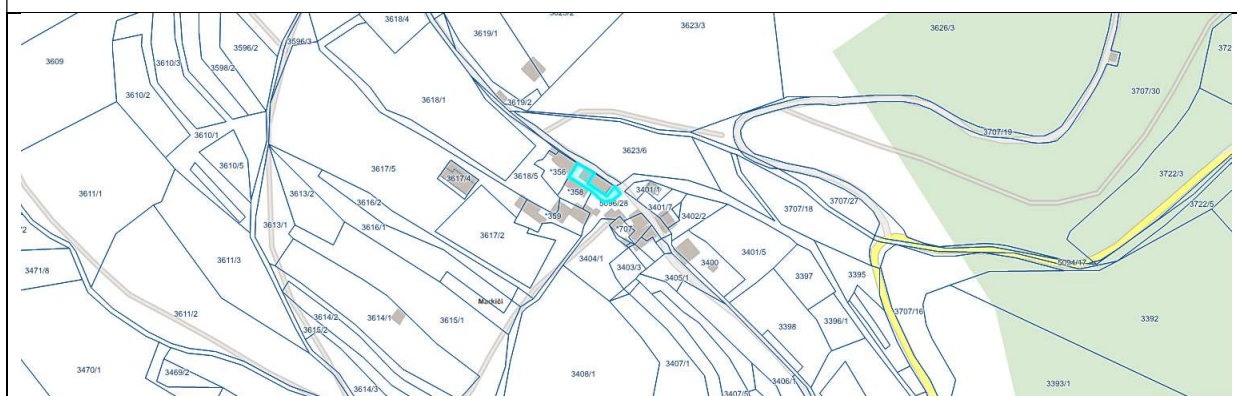


17.	2266 Ajba	3806	22 m <sup>2</sup>	330,00 EUR	prodaja stavbnega zemljišča v naselju Kostanjevica z namenom
-----	-----------	------	-------------------	------------	--

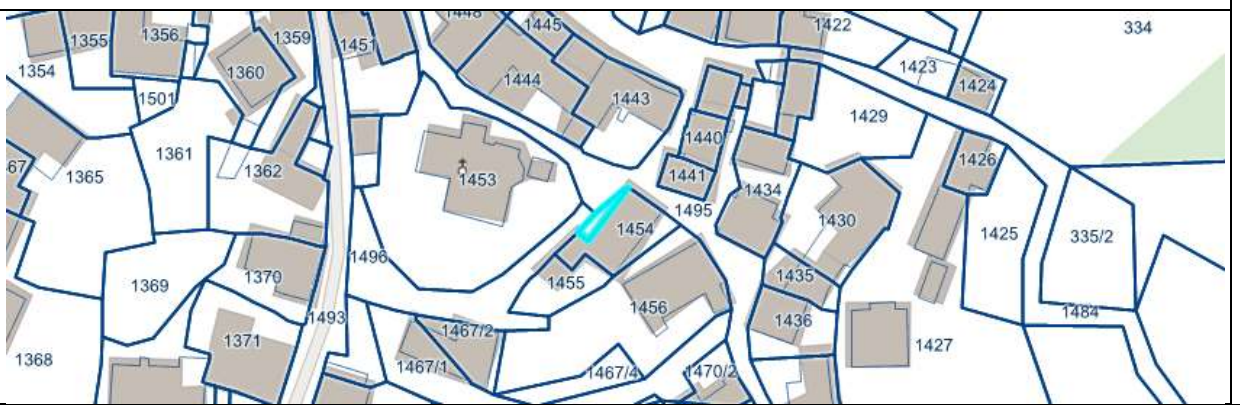
					razširitve funkcionalnih površin stan. stavbe na parc. št. 3807 k.o. Ajba – neposredna pogodba
18.	2265 Ročinj	179/3	175 m <sup>2</sup>	4.375,00 EUR	prodaja stavbnega zemljišča v naselju Ročinj z namenom razširitve funkcionalnih površin stan. stavbe na parc. št. 179/8 k.o. Ročinj – neposredna pogodba



19.	2262 Kal nad Kanalom	5096/29	215 m <sup>2</sup>	3.225,00 EUR	prodaja stavbnega zemljišča v zaselku Markiči z namenom razširitve funkcionalnih površin stan. stavbe na parc. št. 3623/9 k.o. Kal nad Kanalom – neposredna pogodba
-----	----------------------	---------	--------------------	--------------	---

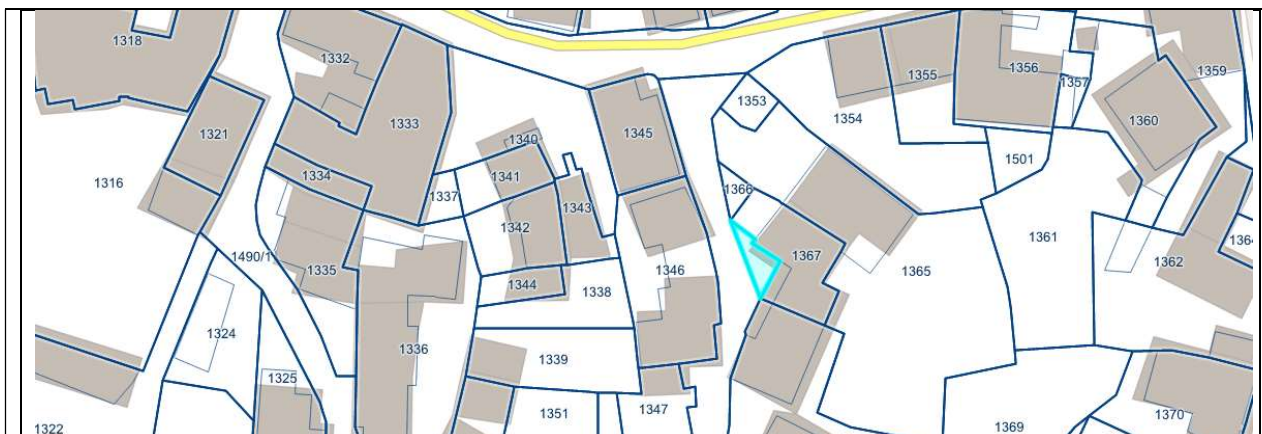


20.	2263 Avče	1499	18 m <sup>2</sup>	450,00 EUR	prodaja stavbnega zemljišča v naselju Avče z namenom razširitve funkcionalnih površin stan. stavbe na parc. št. 1454 k.o. Avče - neposredna pogodba
-----	-----------	------	-------------------	------------	---

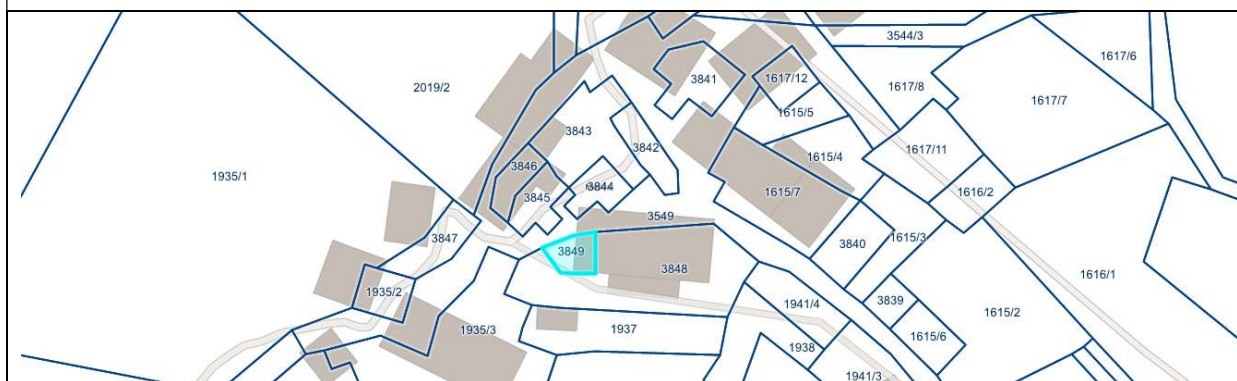


21.	2263 Avče	1490/2 (pred parcelacijo 1490)	19 m <sup>2</sup>	475,00 EUR	prodaja stavbnega zemljišča v naselju Avče z namenom razširitve funkcionalnih površin stan. stavbe na parc. št. 1357 k.o. Avče – neposredna pogodba
-----	-----------	--------------------------------	-------------------	------------	---





22.	2266 Ajba	3849	47 m <sup>2</sup>	705,00 EUR	prodaja stavnega zemljišča v zaseku Močila z namenom razširitve funkcionalnih površin stan. stavbe na parc. št. 3848 k.o. Ajba – neposredna pogodba
-----	-----------	------	-------------------	------------	--



23.	2263 Avče	1182/10 1182/23 1182/12 1173/5 1173/3 1176/12	95 m <sup>2</sup> 597 m <sup>2</sup> 539 m <sup>2</sup> 92 m <sup>2</sup> 2.103 m <sup>2</sup> 336 m <sup>2</sup>	Neodplačen prenos oz. menjava parcel (deloma stavbno, deloma kmetijsko in deloma gozdno zemljišče) za namen ureditve ČHE Avče: iztoki ČHE, strojnica, dostop na gradbiščni plato, cevovod, zgornji bazen, koridor podzemnega cevovoda
-----	-----------	--	--	--

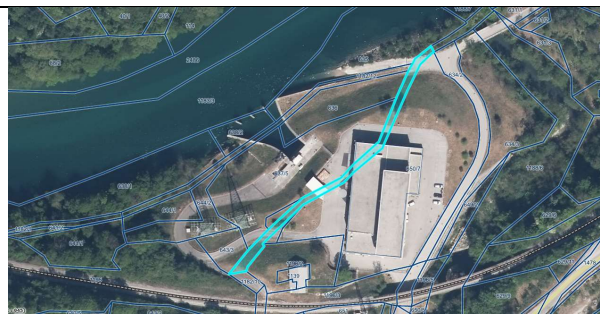
parc. št. 1182/10

parc. št. 1182/23





parc. št. 1182/12



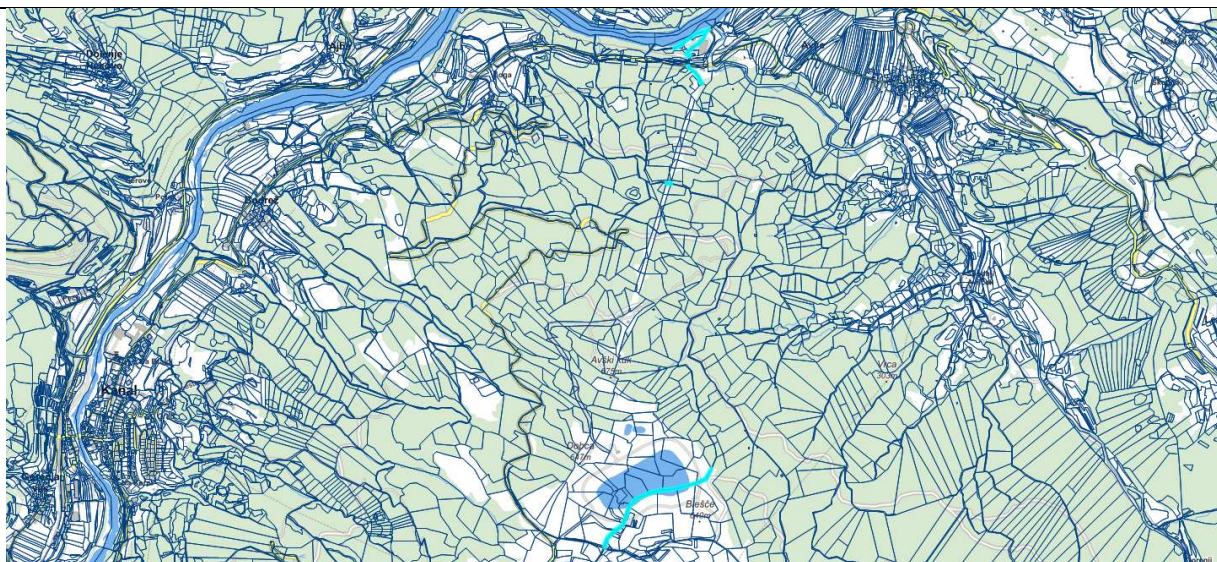
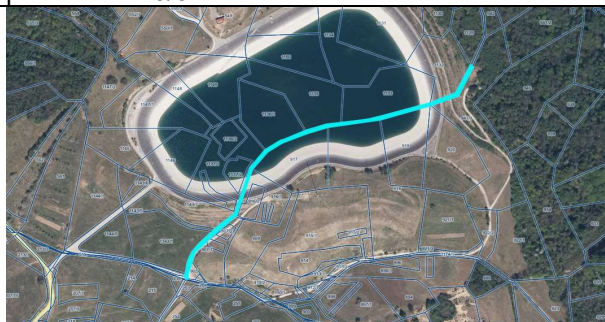
parc. št. 1173/5



parc. št. 1173/3



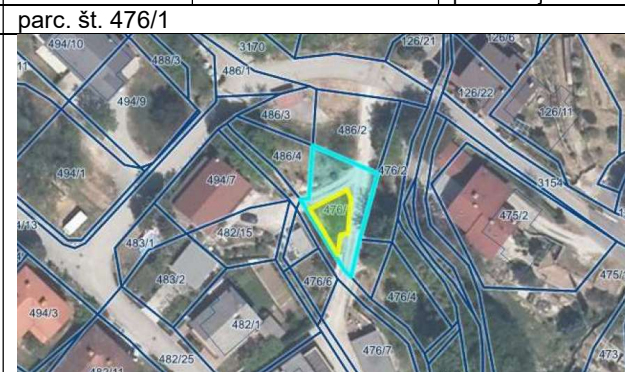
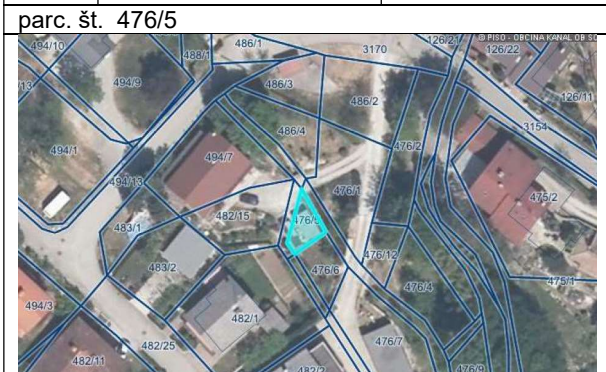
parc. št. 1176/12

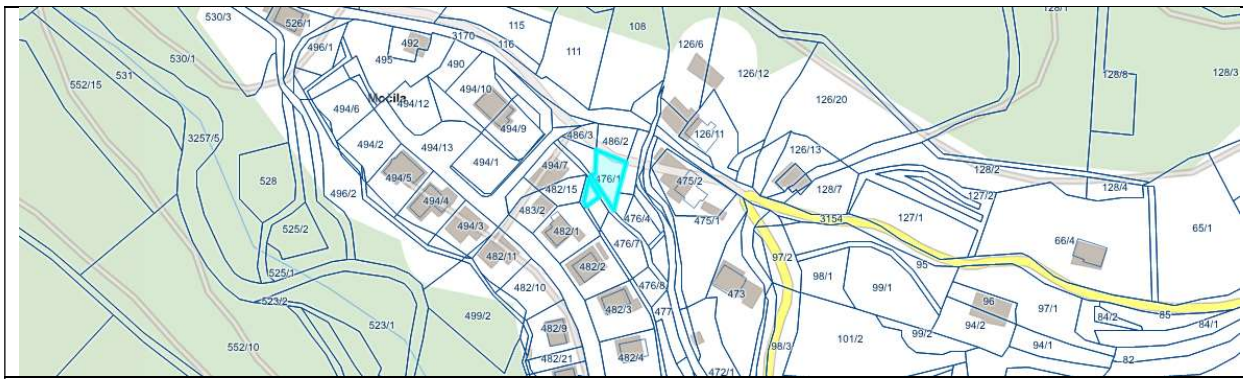


24.	2267 Bodrež	621/18	55 m <sup>2</sup>	Neodplačen prenos oz. menjava parcel (deloma stavbno in deloma gozdno zemljišče) za namen ureditve ČHE Avče: cevovod
-----	-------------	--------	-------------------	--

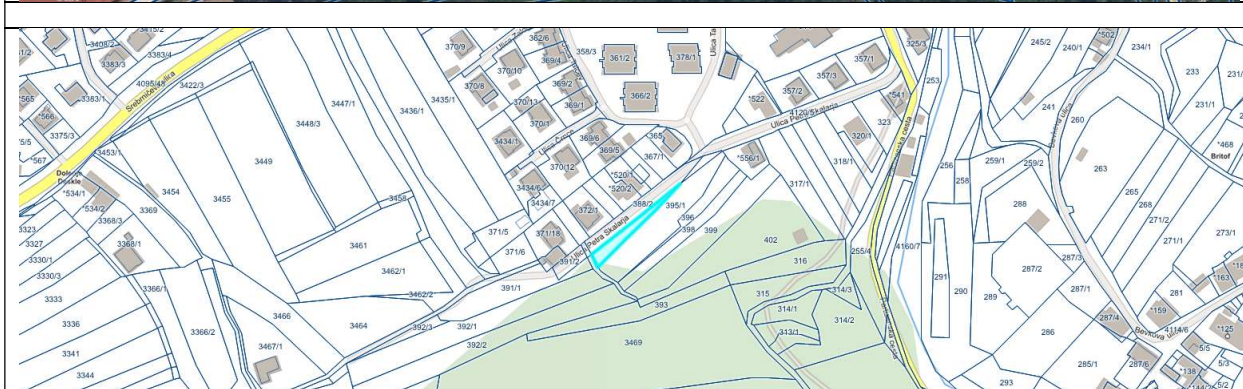


25.	2274 Anhovo	476/5 476/1 (del)	50 m <sup>2</sup> cca 68 m <sup>2</sup>	1.770,00 EUR	Naselje Močila - prodaja stavbnega zemljišča zaradi zaokrožitve popolne funkcionalnosti parcel v lasti vlagatelja - neposredna pogodba, predhodna parcelacija.
-----	-------------	----------------------	--	--------------	--





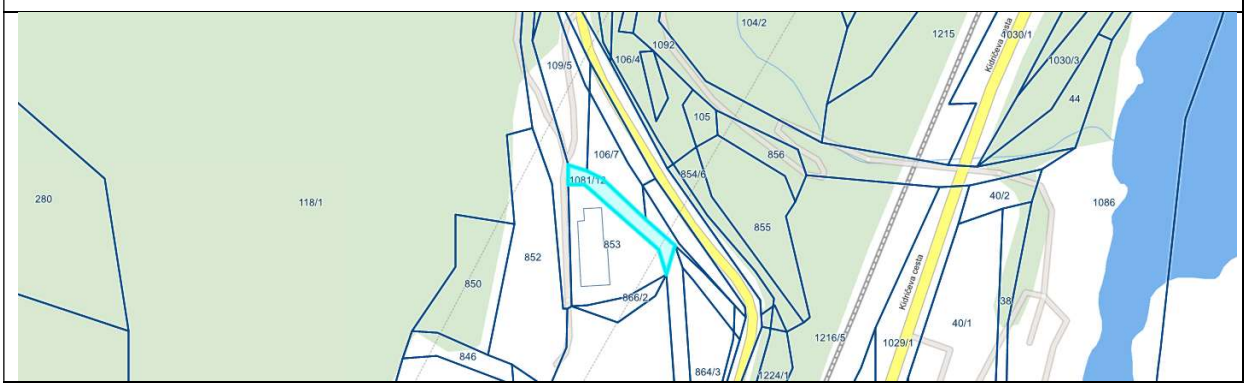
26.	2276 Deskle	388/1 (del)	84 m <sup>2</sup>	168,00 EUR	Naselje Deskle prodaja kmetijskega zemljišča - prodaja po ZKZ, predhodna parcelacija
-----	-------------	-------------	-------------------	------------	--



27.	2266 Ajba	2204/5	78 m <sup>2</sup>	1.170,00 EUR	Naselje Kambreško (Peršeti) - prodaja stavnega zemljišča zaradi razširitve funkcionalnega zemljišča stan. stavbe Peršeti 2, Kambreško, stoječe na parc. št. 2235/2 k.o. Ajba - neposredna pogodba
-----	-----------	--------	-------------------	--------------	---

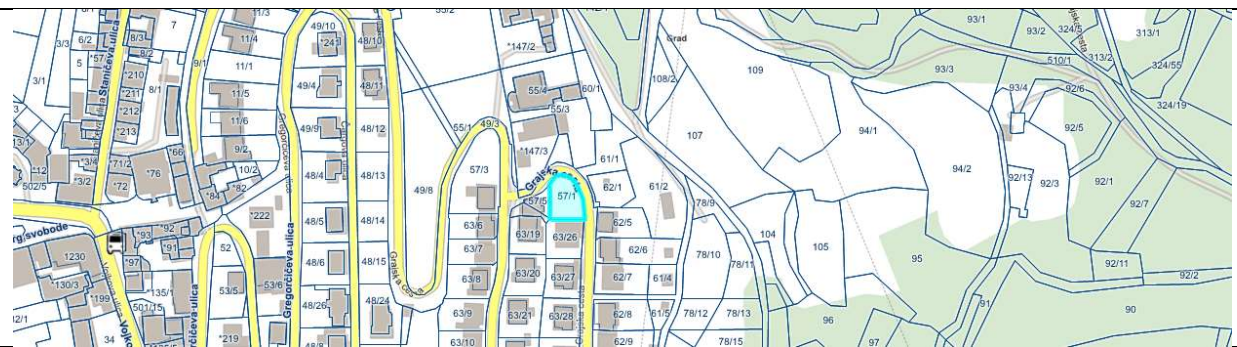


28.	2271 Gorenja vas	1081/12	176 m <sup>2</sup>	352,00 EUR	Zaselek Pečno prodaja kmetijskega zemljišča - prodaja po ZKZ
-----	------------------	---------	--------------------	------------	--



29.	2269 Kanal	57/1	335 m <sup>2</sup>	11.725,00 EUR	Naselje Kanal (Grad) - prodaja stavbnega zemljišča zaradi zaokrožitve funkcionalnega zemljišča
-----	------------	------	--------------------	---------------	--

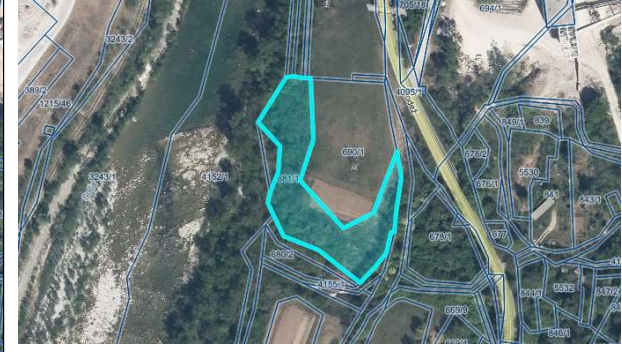
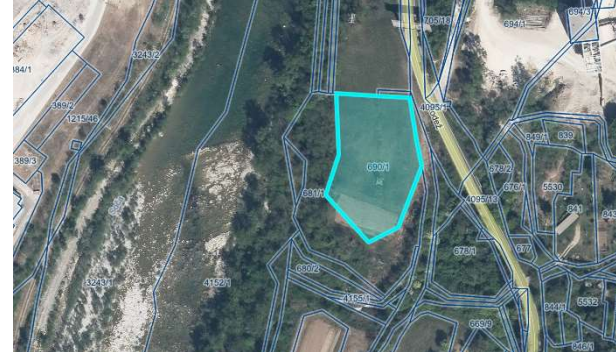
stan. stavbe Grajska  
cesta 22, Kanal, stoječe  
na parc. št. 63/26 k.o.  
Kanal v solasti vlagatelja  
- neposredna pogodba



30.	2276 Deskle	690/1 681/1	3.531 m <sup>2</sup> 3.652 m <sup>2</sup>	14.366,00 EUR	prodaja kmetijskega zemljišča – prodaja po ZKZ
-----	-------------	----------------	--	---------------	--

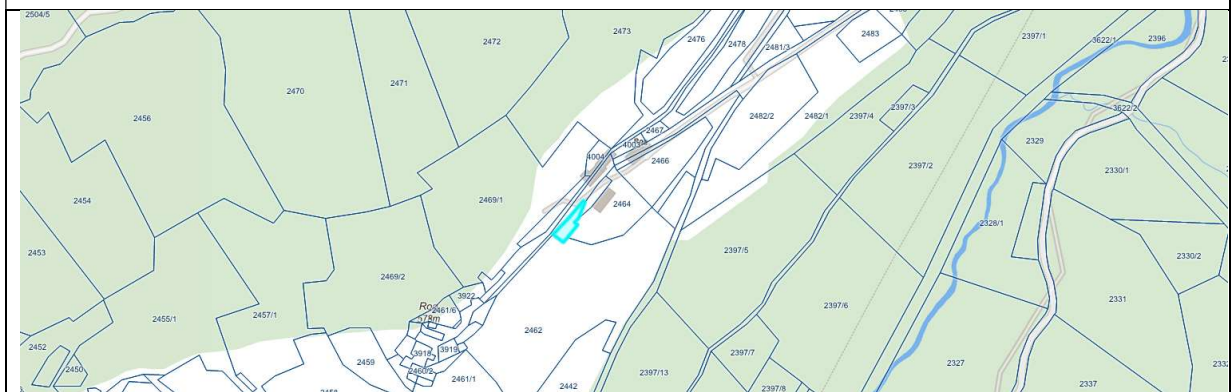
parc. št. 690/1

parc. št. 681/1





31.	2266 Ajba	4006	170 m <sup>2</sup>	2.550,00 EUR	Zaselek Rog - prodaja stavbnega zemljišča zaradi razširitve funkcionalnega zemljišča stan. stavbe Rog 1, Kambreško in ostalih kmetijskih stavb - neposredna pogodba
-----	-----------	------	--------------------	--------------	---



<b>Skupaj:</b>	<b>75.086,00 EUR</b>
----------------	----------------------

<b>PREDVIDENI PRIHODKI OD PRODAJE NEPREMIČNEGA PREMOŽENJA:</b>	
1. Predvideni prihodki od prodaje nepremičnega premoženja iz načrta razpolaganja za leto 2024:	
- prodaja stavbnih zemljišč:	19.825,00 EUR
- prodaja kmetijskih in gozdnih zemljišč:	14.886,00 EUR
- prodaja stavb in delov stavbe:	/
Skupaj:	34.711,00 EUR
2. Predvideni prihodki od realizacije nedokončanih postopkov prodaje nepremičnin iz načrta razpolaganja z nepremičnim premoženjem za preteklo obdobje:	
- prodaja stavbnih zemljišč:	28.450,00 EUR
- prodaja kmetijskih in gozdnih zemljišč:	11.925,00 EUR
- prodaja stavb in delov stavbe:	/
Skupaj:	40.375,00 EUR
<b>Skupaj (1+2):</b>	<b>75.086,00 EUR</b>