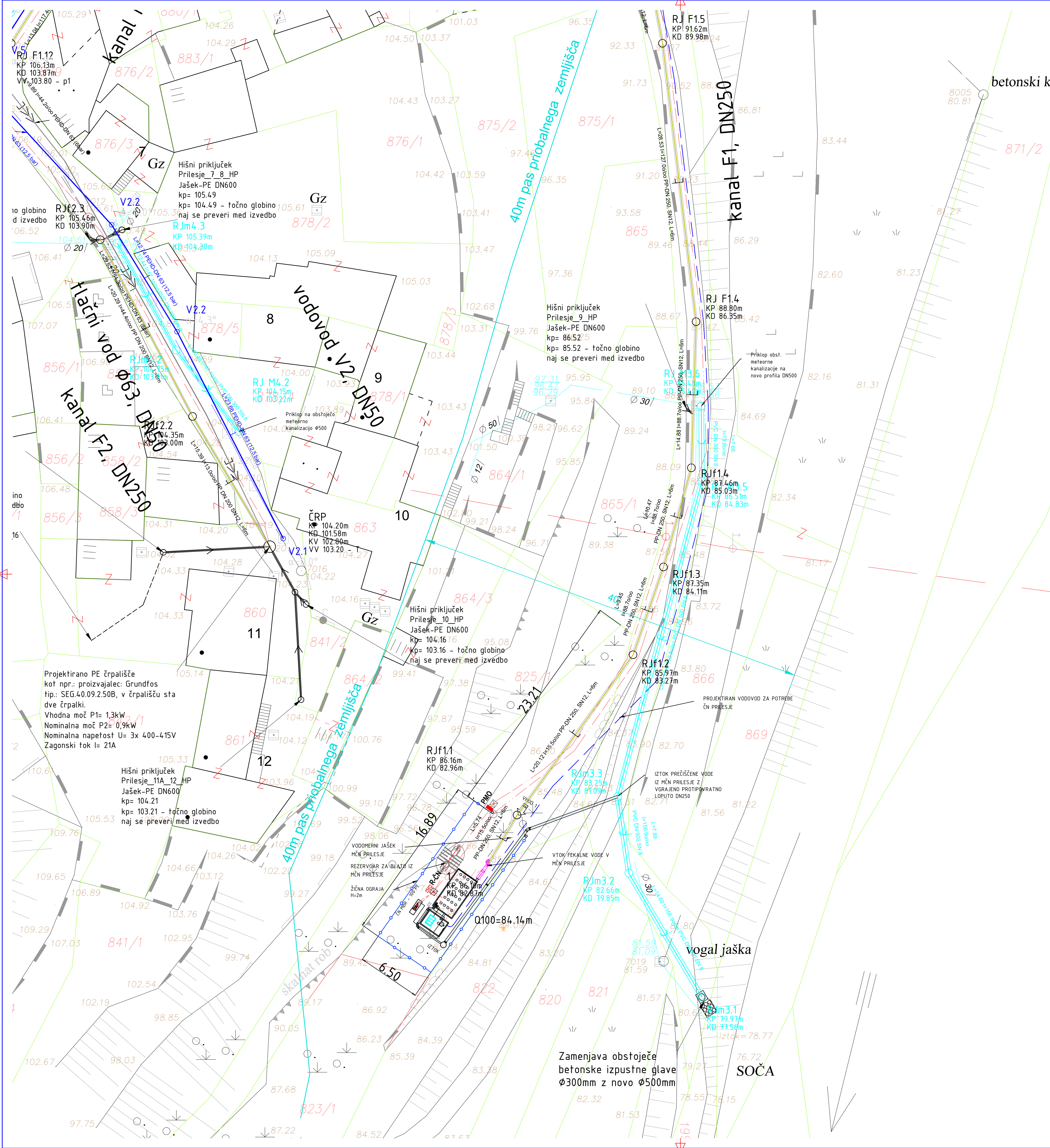


**OPOMBE:**  
 Lokacije in niveleto vseh hišnih priključkov je potrebno ob izvedbi uskladiti z lastniki objekta, kateremu je hišni priključek namenjen. Na mestu priključka se predvidi PE jašek DN600mm. Vsi hišni priključki se izvedejo iz PVC d 150mm, z vzdolžnim padcem 2%. PVC cevi so polnoobetonirane z betonom C16/20. Vgradijo se PVC cevi s femensko togostjo SN8.  
 Med izvajanjem del, je potrebno s prevezavami zagotoviti čimbolj nemoteno oskrbo z pitno vodo.



**LEGENDA**

KOMUNALNI VODI	
KANALIZACIJA meteorna	
KANALIZACIJA fekalna	
VODOVOD	
PLINOVOD	
VROČEVOD	
ELEKTRIKA niska napet.	
ELEKTRIKA visoka napet.	
JAVNA RAZSVETLJAVNA	
PTT kabel	
PARCELNE MEJE	
parcelna meja - DOKONČNA	
parcelna meja	
parcelna meja - Informativna	

- PROJ. FEKALNA KANALIZACIJA
- PROJ. METEORNA KANALIZACIJA
- PROJ. VODOVOD DN50

Sprememba	opis spremembe	datum	podpis

**OOOK** **Kilma 2000 d.o.o.**  
 projektiranje, inženiring  
 nadzor, meritve, trgovina  
 Prvomajska 37  
 5000 Nova Gorica  
 t: +386 (0)5 330 52 00  
 f: +386 (0)5 330 52 10

Objekt	UREDITEV KANALIZACIJSKEGA IN VODOVODNEGA OMREŽJA V NASELJU PRILESJE PRI PLAVAH
Investitor	OBČINA KANAL OB SOČI Trg svobode 23, 5213 KANAL
Vsebina risbe	Situacija komunalnih vodov S3
Vrsta načrta	3.1 DRUGI GRADBENI NAČRTI - KAN. in VODOVOD
Vrsta projektna dokumentacija	PZI
Št. načrta	2832K-G1
merilo	1:200
datum	november 2015
Odgovorni vodja projekta	Oliver Černe, u.d.i.s. IZS S - 0323
Odgovorni projektant	Oliver Černe, u.d.i.s. IZS S - 0323
Sodelavec	Jernej Kogej

Zamenjava obstoječe betonske izpustne glave Ø300mm z novo Ø500mm