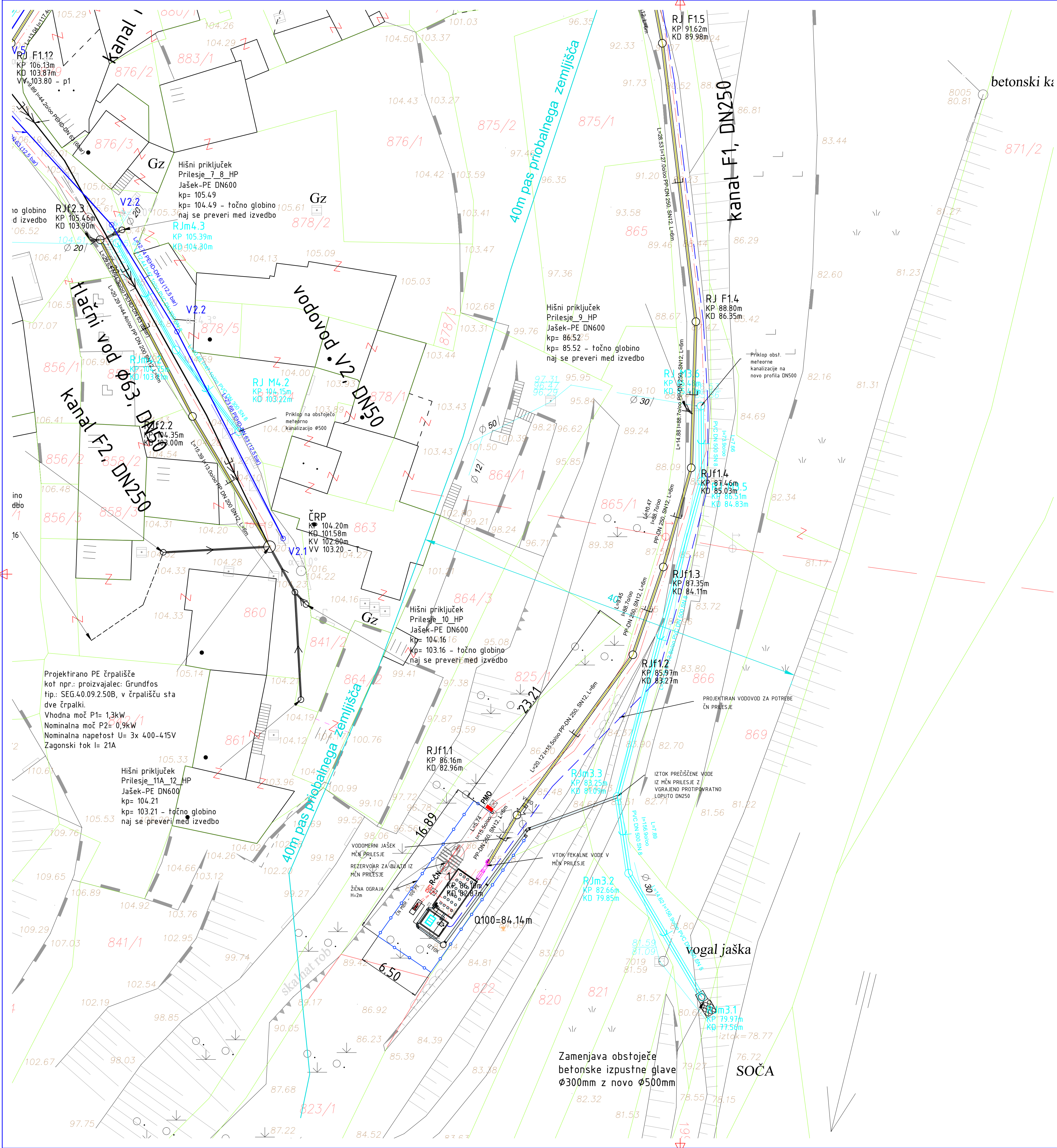


**OPOMBE:**  
 Lokacije in niveleto vseh hišnih priključkov je potrebno ob izvedbi uskladiti z lastniki objekta, kateremu je hišni priključek namenjen. Na mestu priključka se predvidi PE jašek DN600mm. Vsi hišni priključki se izvedejo iz PVC d 150mm, z vzdolžnim padcem 2%. PVC cevi so polnoobetonirane z betonom C16/20. Vgradijo se PVC cevi s temensko togostjo SN8.  
 Med izvajanjem del, je potrebno s prevezavami zagotoviti čimbolj nemoteno oskrbo z pitno vodo.



**LEGENDA**

| KOMUNALNI VODI               |  |
|------------------------------|--|
| KANALIZACIJA meteorna        |  |
| KANALIZACIJA fekalna         |  |
| VODOVOD                      |  |
| PLINOVOD                     |  |
| VROČEVOD                     |  |
| ELEKTRIKA niska napet.       |  |
| ELEKTRIKA visoka napet.      |  |
| JAVNA RAZSVETLJAVNA          |  |
| PTT kabel                    |  |
| PARCELNE MEJE                |  |
| parcelna meja - DOKONČNA     |  |
| parcelna meja                |  |
| parcelna meja - informativna |  |

- PROJ. FEKALNA KANALIZACIJA
- PROJ. METEORNA KANALIZACIJA
- PROJ. VODOVOD DN50

| Sprememba | opis spremembe | datum | podpis |
|-----------|----------------|-------|--------|
|           |                |       |        |

**OOOK** **Klima 2000 d.o.o.**  
 projektiranje, inženiring  
 nadzor, meritve, trgovina  
 Prvomajska 37  
 5000 Nova Gorica  
 t: +386 (0)5 330 52 00  
 f: +386 (0)5 330 52 10

|                               |  |              |  |
|-------------------------------|--|--------------|--|
| Objekt                        | UREDITEV KANALIZACIJSKEGA IN VODOVODNEGA OMREŽJA V NASELJU PRILESJE PRI PLAVAH |              |  |
| Investitor                    | OBČINA KANAL OB SOČI<br>Trg svobode 23, 5213 KANAL                             |              |  |
| Vsebina risbe                 | Situacija komunalnih vodov S3  |              |  |
| Vrsta načrta                  | 3.1 DRUGI GRADBENI NAČRTI - KAN. in VODOVOD                                    |              |  |
| Vrsta projektne dokumentacije | PZI  |              |  |
| Št. načrta                    | 2832K-G1   |              |  |
| merilo                        | 1:200  |              |  |
| datum                         | november 2015  |              |  |
| Odgovorni vodja projekta      | Oliver Černe, u.d.s.   | IZS S - 0323 |  |
| Odgovorni projektant          | Oliver Černe, u.d.s.   | IZS S - 0323 |  |
| Sodelavec                     | Jernej Kogej   |              |  |