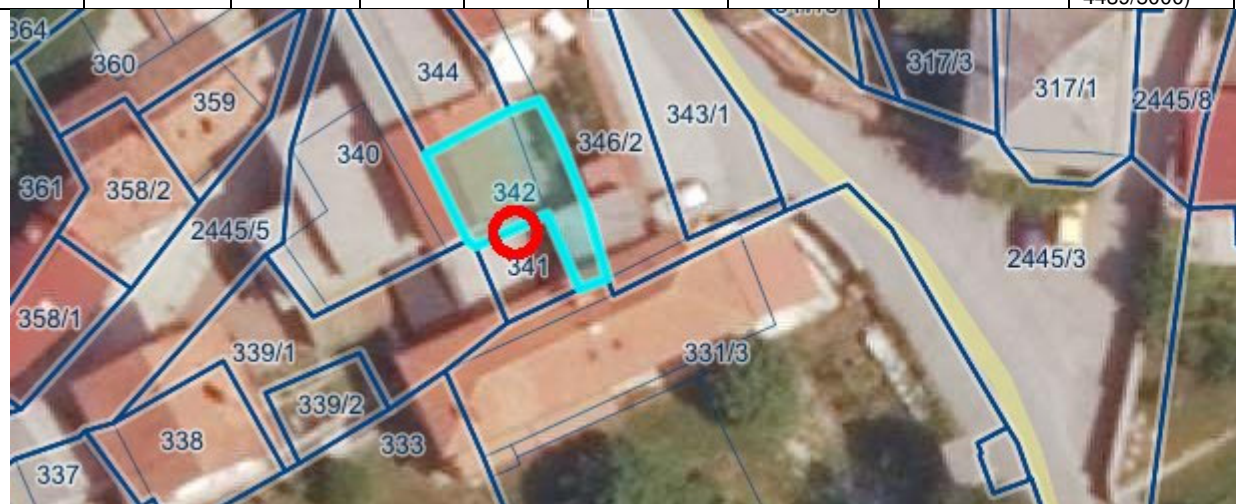


**Obrazec št. 2b-1: Spremembe in dopolnitve načrta razpolaganja z zemljišči s stavbo za leto 2019 (prodaja)**

Upravljaavec: Občina Kanal ob Soči

Podatek o samoupravni lokalni skupnosti na območju katere se nahajajo nepremičnine:  
Občina Kanal ob Soči

ZAP. ŠT.	KATAST. OBČINA IN ŠIFRA KATAST. OBČINE	PARC. ŠT.	POV. m <sup>2</sup>	NASLOV	ID – OZNAKA DELA STAVBE	VELIKOST DELA STAVBE m <sup>2</sup>	POSPLOŠENA TRŽNA OZ. ORIENTACIJ. VREDNOST NEPREMIČN. EUR	OPOMBA
1	2265 Ročinj	341 342	26 65	Ročinj 46	357-1	134,90	1.189,00 (delež do 661/5000)	nenaseljena stanov. stavba v naselju Ročinj; večinski lastnik je RS (delež do 4439/5000)



<b>PREDVIDENI PRIHODKI OD PRODAJE NEPREMIČNEGA PREMOŽENJA:</b>	<b>1.189,00</b>	
--	-----------------	--