

Kota pritičja  $\pm 0,00 = 180,50\text{m n.v.}$

Prostor za vpis sprememb:

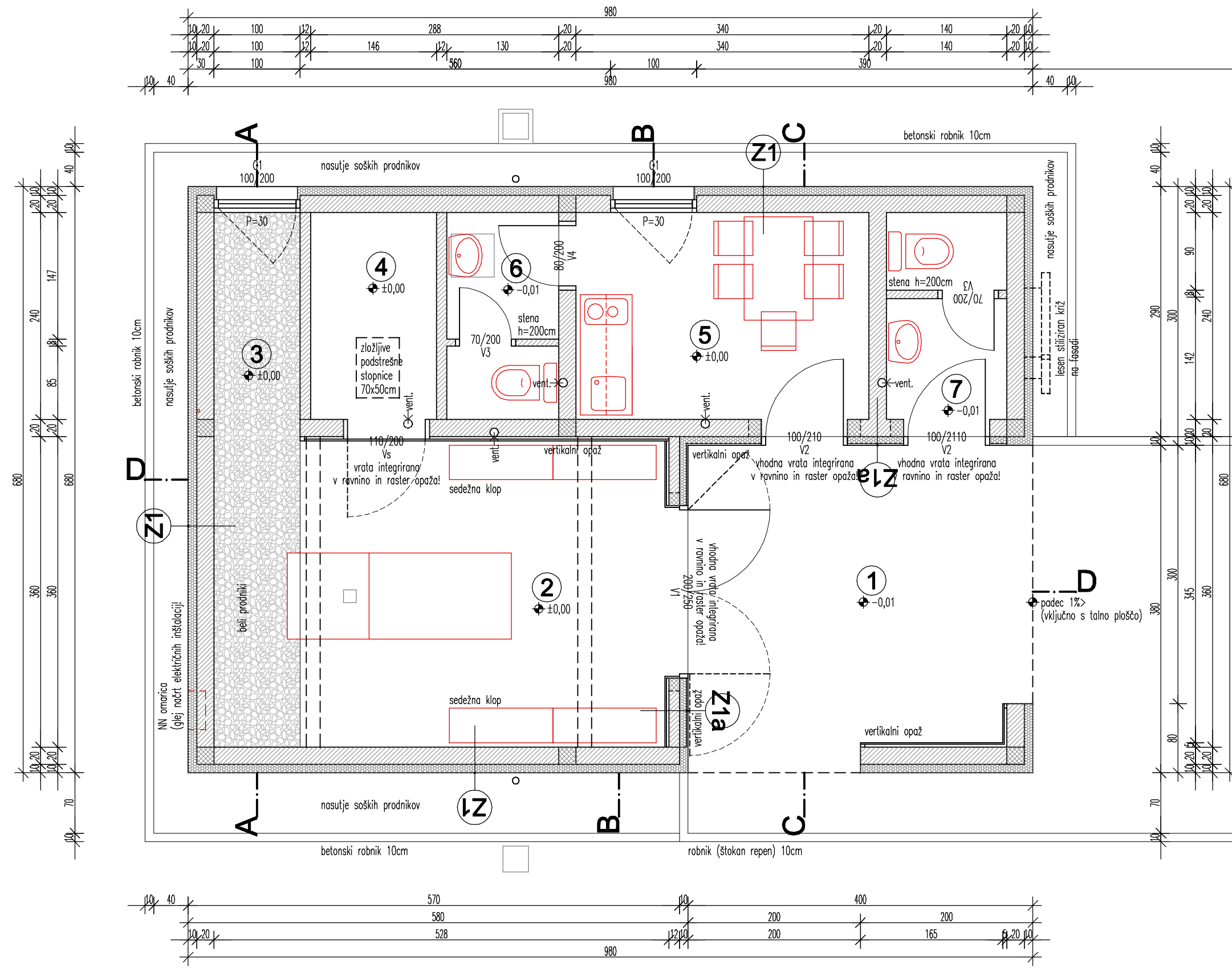


**BIRO PROSTOR urbanizem in arhitektura d.o.o.**  
 Brunov drevored 11 Tolmin tel&fax 05 3811413 info@biroprostor.net

Investitor: OBČINA KANAL OB SOČI, Trg svobode 23, Kanal  
 Objekt: POKOPALIŠKA VEŽICA V AVČAH

Vrsta gradnje: Nova gradnja  
 Načrt: 1-Arhitektura Številka: 105-03/07  
 Vrsta projekta: PZI Merilo: 1:50  
 Risba: TLORIS TEMELJEV IN KANALIZACIJE

Odg.projektant: Božidar Rustja u.d.i.a. ZAPS A-0900  
 Sodelavec: Uroš Rustja abs.arh.  
 Datum izdelave: maj 2008 List: 3



- 1 POSLOVILNA PLOŠČAD, naravni kamen (štokan repen) 44,12m<sup>2</sup>
- 2 POSLOVILNA VEŽICA, naravni kamen (poliran repen) 15,41m<sup>2</sup>
- 3 "SVETLOBNIK", nasuti beli prodniki 6,20m<sup>2</sup>
- 4 SHRAMBA, keramika 3,36m<sup>2</sup>
- 5 PROSTOR ZA SVOJCE, keramika 8,16m<sup>2</sup>
- 6 WC ZA SVOJCE, keramika 3,06m<sup>2</sup>
- 7 WC ZA OBISKOVALCE, keramika 3,29m<sup>2</sup>

- opečni zid
- armiran beton
- talni estrihi
- toplotna izolacija
- utrjeno nasutje ali raščen teren

Kota pritičja ±0,00 = 180,50m n.v.

Dimenzije oken in vrat so podane v modularnih merah; če ni drugače določeno z detajlom, so pri oknih in vratih z "mokra" vgradnjo dimenzije zidnih odprtin 1cm večje, proizvodne dimenzije oken in vrat pa 1 cm manjše od navedenih. Pri standardnih notranjih vratih s "suho" vgradnjo je potrebno dimenzije zidnih odprtin izvesti po dimenzijah, podanih s strani proizvajalca.

Prostor za vpis sprememb:

**Z1a - ZUNANJI ZID V PREDDVERJU**

- vertikalni lesen opaž 1,6cm
- vodoodbojna paropropustna folija (npr. Tyvec Solid)
- toplotna izolacija (npr. Termo Tervol DP-3) 8cm (med podkonstrukcija iz križnih letev 2x4/5cm)
- grobi omet 2cm
- opečni zid 20cm
- notranji grobi in fini omet 2cm

**Z1 - ZUNANJI ZID**

- silikatni zaključni omet (npr. 2mm, praskana struktura)
- armirana lepilna malta
- toplotna izolacija (npr. Termo Tervol lamele FP-PL-B) 10cm
- opečni zid 20cm
- notranji grobi in fini omet 2cm

**cokel zunanjega zidu**

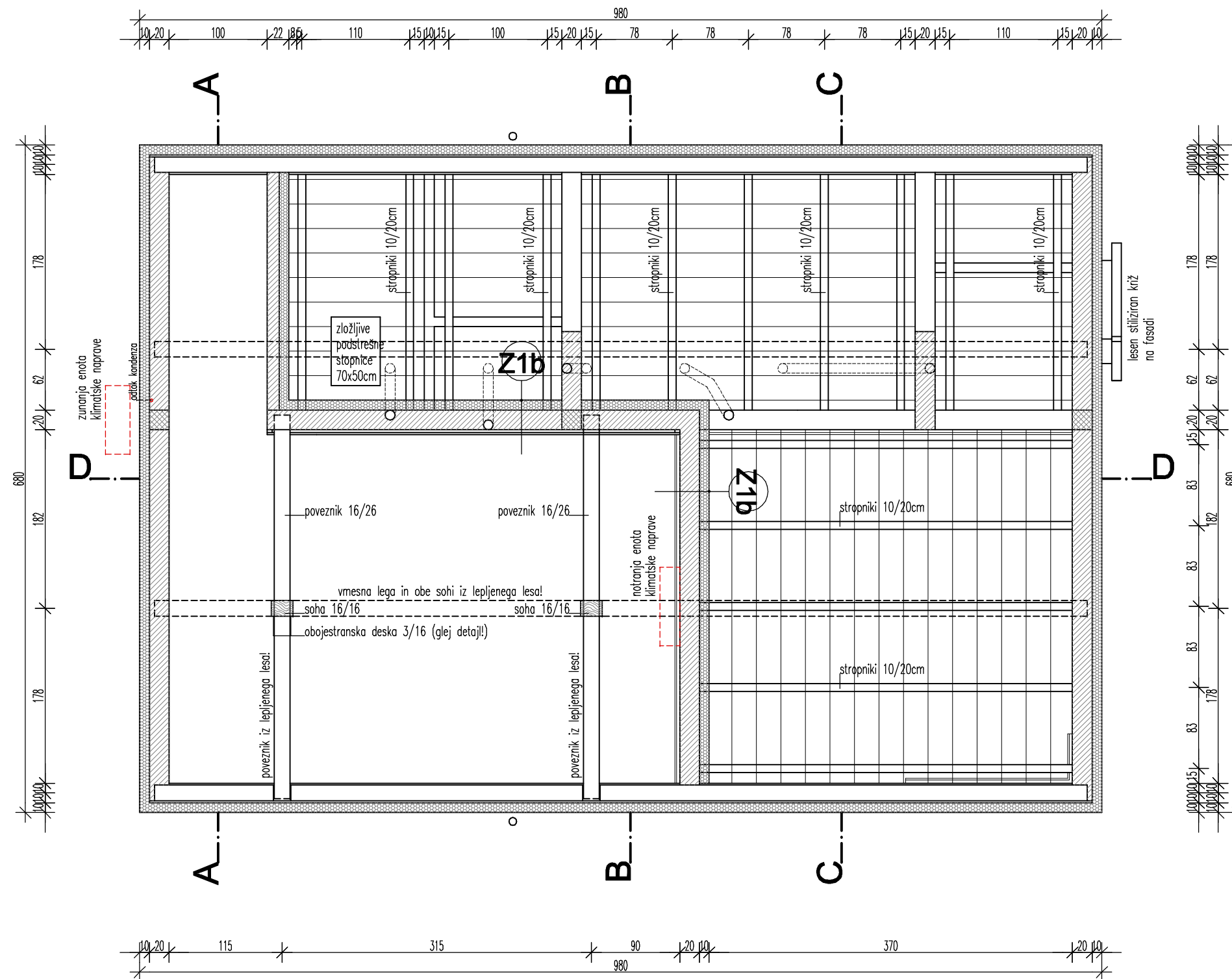
- silikatni zaključni omet (npr. 2mm, praskana struktura)
- armirana lepilna malta
- toplotna izolacija (npr. Fragmat Termotur) 8cm
- hidroizolacija do višine 10cm nad koto notranjega tlaka: 1x varjena bitumenska lepenka (npr. Fragmat Izotekt) hladni premaz bitumna (npr. Fragmat Ibitol)
- opečni zid 20cm
- notranji grobi in fini omet

**BIRO PROSTOR urbanizem in arhitektura d.o.o.**  
 Brunov drevored 11 Tolmin tel&fax 05 3811413 info@biroprostor.net

Investitor: OBČINA KANAL OB SOČI, Trg svobode 23, Kanal  
 Objekt: POKOPALIŠKA VEŽICA V AVČAH

Vrsta gradnje: Nova gradnja  
 Načrt: 1-Arhitektura Številka: 105-03/07  
 Vrsta projekta: PZI Merilo: 1:50  
 Risba: TLORIS PRITLIČJA

Odg.projektant: Božidar Rustja u.d.i.a. ZAPS A-0900  
 Sodelavec: Uroš Rustja abs.arh.  
 Datum izdelave: maj 2008 List: 4



### Z1b - PODSTREŠNI ZID

- toplotna izolacija (npr. Termo Tervol DP-3) 10cm
- opečni zid 20cm
- notranji grobi in fini omet



Kota pritičja ±0,00 = 180,50m n.v.

Prostor za vpis sprememb:

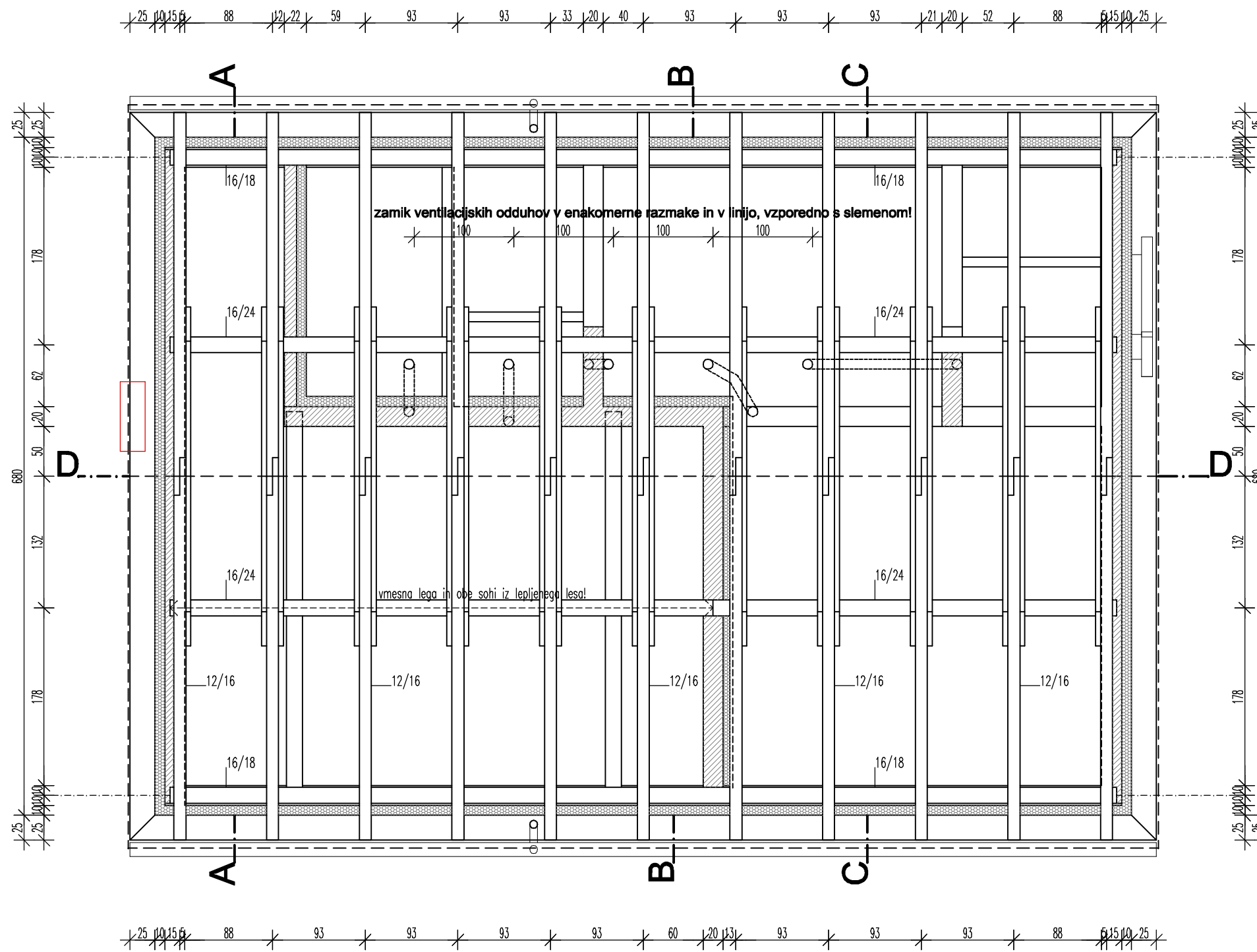







**BIRO PROSTOR urbanizem in arhitektura d.o.o.**  
 Brunov drevored 11 Tolmin tel&fax 05 3811413 info@biroprostor.net

Investitor: OBČINA KANAL OB SOČI, Trg svobode 23, Kanal  
 Objekt: POKOPALIŠKA VEŽICA V AVČAH

Vrsta gradnje: Nova gradnja  
 Načrt: 1-Arhitektura Številka: 105-03/07  
 Vrsta projekta: PZI Merilo: 1:50  
 Risba: TLORIS STROPA NAD SERVISNIMI PROSTORI

Odg.projektant: Božidar Rustja u.d.i.a. ZAPS A-0900  
 Sodelavec: Uroš Rustja abs.arh.  
 Datum izdelave: maj 2008 List: 5



-  opečni zid
-  armiran beton
-  talni estrihi
-  toplotna izolacija
-  utrjeno nasutje ali raščen teren

Kota pritičja ±0,00 = 180,50m n.v.

Prostor za vpis sprememb:



**BIRO PROSTOR urbanizem in arhitektura d.o.o.**  
 Brunov drevored 11 Tolmin tel&fax 05 3811413 info@biroprostor.net

Investitor: OBČINA KANAL OB SOČI, Trg svobode 23, Kanal  
 Objekt: POKOPALIŠKA VEŽICA V AVČAH

Vrsta gradnje: Nova gradnja  
 Načrt: 1-Arhitektura Številka: 105-03/07  
 Vrsta projekta: PZI Merilo: 1:50  
 Risba: TLORIS OSTREŠJA

Odg.projektant: Božidar Rustja u.d.i.a. ZAPS A-0900  
 Sodelavec: Uroš Rustja abs.arh.  
 Datum izdelave: maj 2008 List: 6

### S1 - TOPLOTNO IZOLIRANA STREHA

- opečnata kritina (npr. Tondach Sulm, engobirana, rdeče barve)
- pritrdilne letve 4/5cm
- prezračevalne letve 4/5cm
- vodoodbojna paropropustna folija (npr. Tyvec Solid)
- deske 2cm
- toplotna izolacija med špirovci 16cm
- toplotna izolacija pod špirovci 6cm (oboje npr. Termo Tervol DP-3)
- parna ovira (npr. Tyvec VCL)
- opaž 1,6cm

### T3 - STROP POD ŠKARJAMI

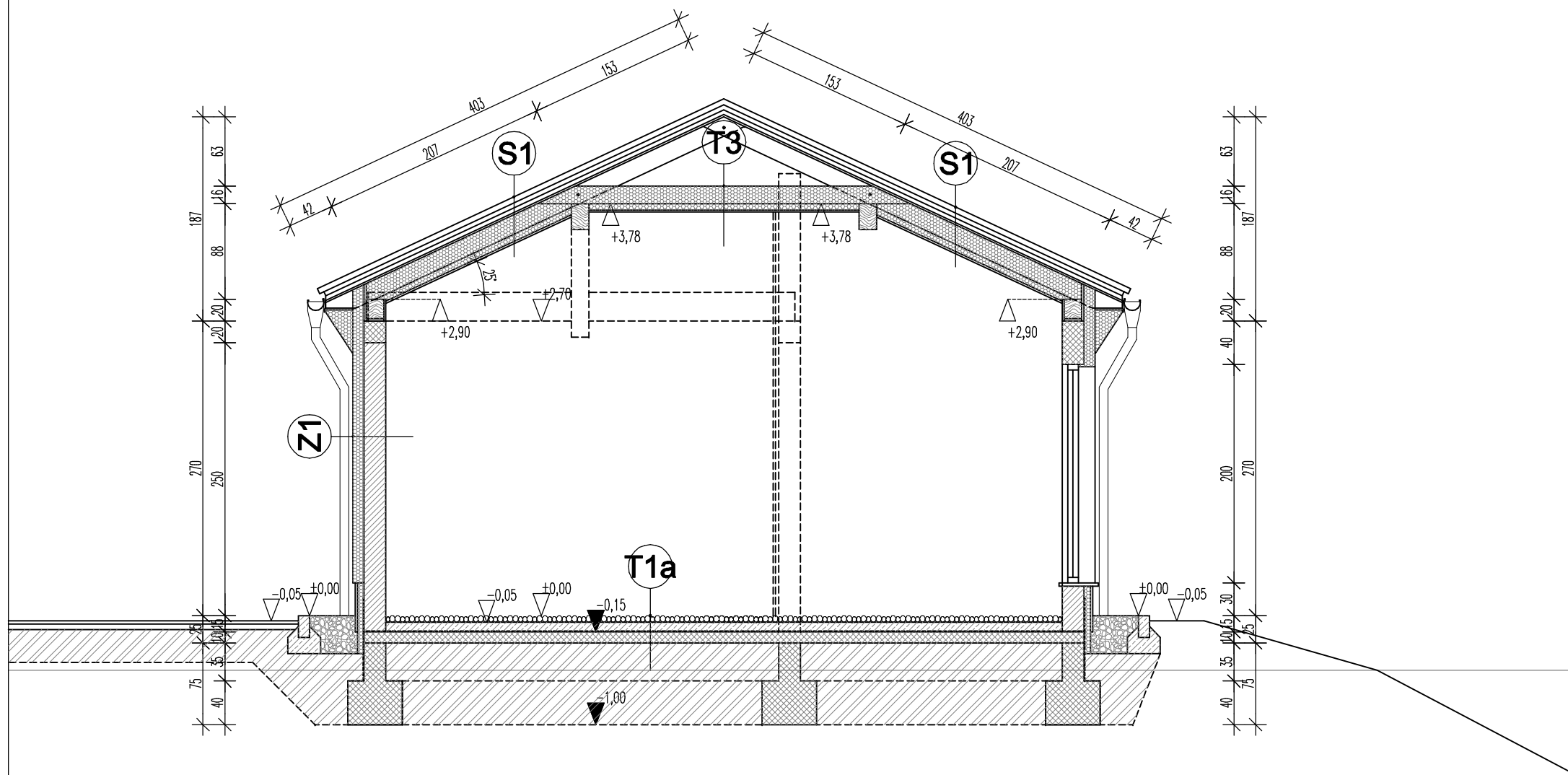
- toplotna izolacija med škarjami 16cm
- toplotna izolacija pod škarjami 6cm (oboje npr. Termo Tervol DP-3)
- parna ovira (npr. Tyvec VCL)
- opaž 1,8cm

### T1a - tlak s prodniki v "svetlobniku"

- nasuti beli marmorni prodniki 40-60mm
- min. armiran cementni estrih 5cm
- pvc folija
- toplotna izolacija (npr. Fragmat EPS) 4cm
- hidroizolacija:  
1x varjena bitumenska lepenka (npr. Fragmat Izotekt)  
hladni premaz bitumna (npr. Fragmat Ibitol)
- AB talna plošča 10cm
- utrjeno nasutje med temelji

### Z1 - ZUNANJI ZID

- silikatni zaključni omet (npr. 2mm, praskana struktura)
- armirana lepilna malta
- toplotna izolacija (npr. Termo Tervol lamele FP-PL-B) 10cm
- opečni zid 20cm
- notranji grobi in fini omet 2cm
- cokel zunanjega zidu**
- silikatni zaključni omet (npr. 2mm, praskana struktura)
- armirana lepilna malta
- toplotna izolacija (npr. Fragmat Termodur) 8cm
- hidroizolacija do višine 10cm nad koto notranjega tlaka:  
1x varjena bitumenska lepenka (npr. Fragmat Izotekt)  
hladni premaz bitumna (npr. Fragmat Ibitol)
- opečni zid 20cm
- notranji grobi in fini omet



Kota pritičja ±0,00 = 180,50m n.v.

Prostor za vpis sprememb:

**BIRO PROSTOR urbanizem in arhitektura d.o.o.**  
Brunov drevored 11 Tolmin tel&fax 05 3811413 info@biroprostor.net

Investitor: OBČINA KANAL OB SOČI, Trg svobode 23, Kanal  
Objekt: POKOPALIŠKA VEŽICA V AVČAH

Vrsta gradnje: Nova gradnja  
Načrt: 1-Arhitektura Številka: 105-03/07  
Vrsta projekta: PZI Merilo: 1:50  
Risba: PREREZ A-A

Odg.projektant: Božidar Rustja u.d.i.a. ZAPS A-0900  
Sodelavec: Uroš Rustja abs.arh.  
Datum izdelave: maj 2008 List: 7

### S1 - TOPLOTNO IZOLIRANA STREHA

- opečnata kritina (npr. Tondach Sulm, engobirana, rdeče barve)
- pritrdilne letve 4/5cm
- prezračevalne letve 4/5cm
- vodoodbojna paropropustna folija (npr. Tyvec Solid)
- deske 2cm
- toplotna izolacija med špirovci 16cm
- toplotna izolacija pod špirovci 6cm (oboje npr. Termo Tervol DP-3)
- parna ovira (npr. Tyvec VCL)
- opaž 1,8cm

### T3 - STROP POD ŠKARJAMI

- toplotna izolacija med škarjami 16cm
- toplotna izolacija pod škarjami 6cm (oboje npr. Termo Tervol DP-3)
- parna ovira (npr. Tyvec VCL)
- opaž 1,8cm

### T2 - STROP NAD POMOŽNIMI PROSTORI

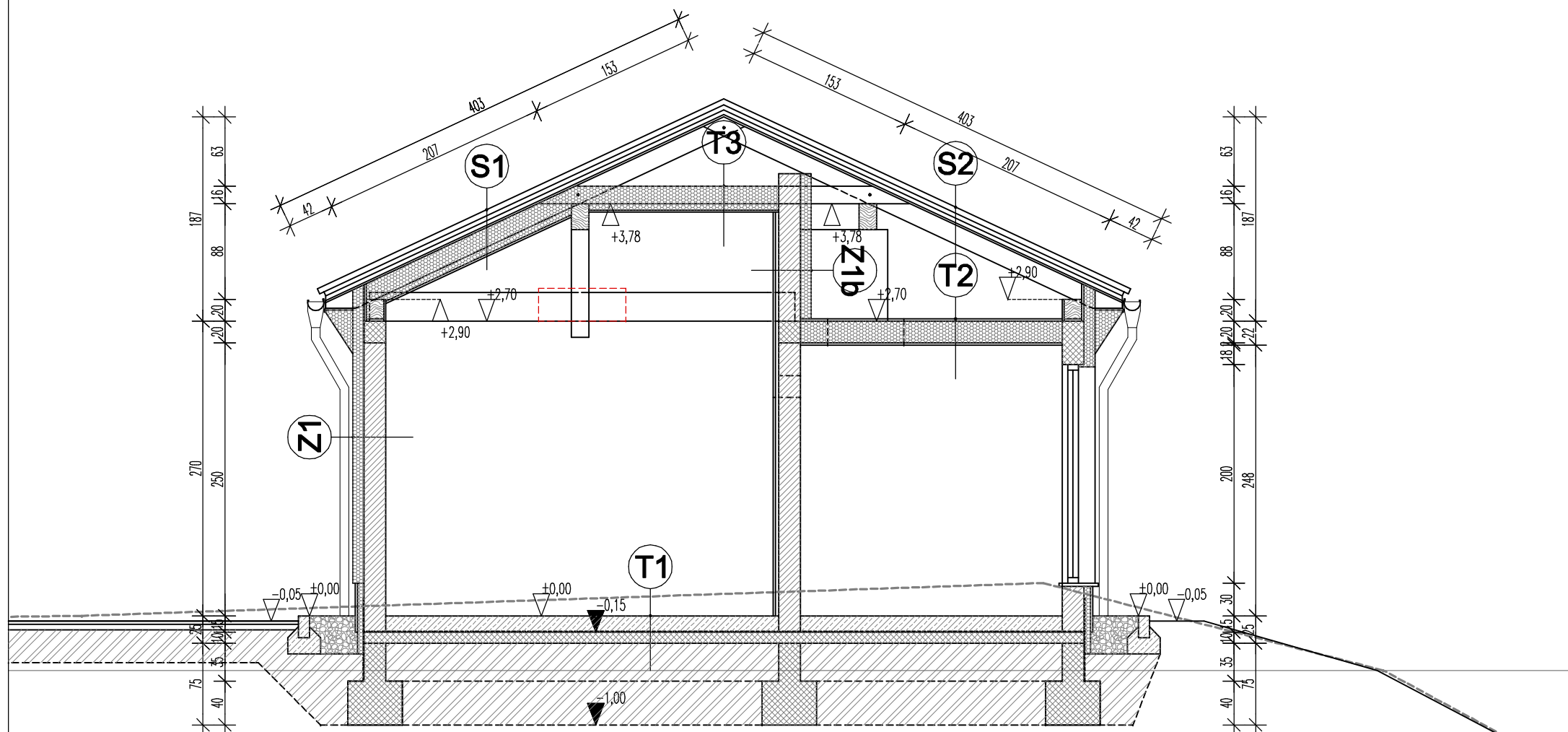
- deske 2cm
- vodoodbojna paropropustna folija (npr. Tyvec Solid)
- toplotna izolacija med stropniki 20cm (npr. Termo Tervol DP-3)
- parna ovira (npr. Tyvec VCL)
- mavčne plošče 1,25cm

### T1 - TLAK NA TERENU

- talna obloga, določena v tlorisih prostorov
  - min. armiran cementni estrih 6 ali 7cm
  - pvc folija
  - toplotna izolacija (npr. Fragmat EPS) 6cm
  - hidroizolacija:
    - 1x varjena bitumenska lepenka (npr. Fragmat Izotekt)
    - hladni premaz bitumna (npr. Fragmat Ibitol)
  - AB talna plošča 10cm
  - utrjeno nasutje med temelji
- ### Z1b - PODSTREŠNI ZID
- toplotna izolacija (npr. Termo Tervol DP-3) 10cm
  - opečni zid 20cm
  - notranji grobi in fini omet

### Z1 - ZUNANJI ZID

- silikatni zaključni omet (npr. 2mm, praskana struktura)
  - armirana lepilna malta
  - toplotna izolacija (npr. Termo Tervol lamele FP-PL-B) 10cm
  - opečni zid 20cm
  - notranji grobi in fini omet 2cm
- ### cokel zunanjega zidu
- silikatni zaključni omet (npr. 2mm, praskana struktura)
  - armirana lepilna malta
  - toplotna izolacija (npr. Fragmat Termodur) 8cm
  - hidroizolacija do višine 10cm nad koto notranjega tlaka:
    - 1x varjena bitumenska lepenka (npr. Fragmat Izotekt)
    - hladni premaz bitumna (npr. Fragmat Ibitol)
  - opečni zid 20cm
  - notranji grobi in fini omet



Kota pritičja ±0,00 = 180,50m n.v.

Prostor za vpis sprememb:

**BIRO PROSTOR urbanizem in arhitektura d.o.o.**  
Brunov drevored 11 Tolmin tel&fax 05 3811413 info@biroprostor.net

Investitor: OBČINA KANAL OB SOČI, Trg svobode 23, Kanal  
Objekt: POKOPALIŠKA VEŽICA V AVČAH

Vrsta gradnje: Nova gradnja  
Načrt: 1-Arhitektura Številka: 105-03/07  
Vrsta projekta: PZI Merilo: 1:50  
Risba: PREREZ B-B

Odg.projektant: Božidar Rustja u.d.i.a. ZAPS A-0900  
Sodelavec: Uroš Rustja abs.arh.  
Datum izdelave: maj 2008 List: 8

**S2 - NEIZOLIRANA STREHA**

- opečnata kritina (npr. Tondach Sulm, engobirana, rdeče barve)
- pritrdilne letve 4/5cm
- prezračevalne letve 4/5cm
- vodoodbojna paropropustna folija (npr. Tyvec Solid)
- deske 2cm
- špirovci

**T2 - STROP NAD POMOŽNIMI PROSTORI**

- deske 2cm (v območju dostopa na podstrešje)
- vodoodbojna paropropustna folija (npr. Tyvec Solid)
- toplotna izolacija med stropniki 20cm (npr. Termo Tervol DP-3)
- parna ovira (npr. Tyvec VCL)
- mavčne plošče 1,25cm

**T2a - STROP NAD PREDDVERJEM**

- deske 2cm
- stropniki
- lesen opaž 1,6cm

**T1 - TLAK NA TERENU**

- talna obloga, določena v tlorisih prostorov
- min. armiran cementni estrih 6 ali 7cm
- pvc folija
- toplotna izolacija (npr. Fragmat EPS) 6cm
- hidroizolacija: 1x varjena bitumenska lepenka (npr. Fragmat Izotekt) hladni premaz bitumna (npr. Fragmat Ibitol)
- AB talna plošča 10cm
- utrjeno nasutje med temelji

**T1b - TLAKOVANO PREDDVERJE IN PLOŠČAD**

- naravni kamen 3cm
- cementni estrih 4cm
- cementni hidroizolacijski premaz (nr. TKK Hidroizol) 2x
- AB talna plošča 10cm
- utrjeno nasutje med temelji

**Z1a - ZUNANJI ZID V PREDDVERJU**

- vertikalni lesen opaž 1,6cm
- vodoodbojna paropropustna folija (npr. Tyvec Solid)
- toplotna izolacija (npr. Termo Tervol DP-3) 8cm (med podkonstrukcijo iz križnih letov 2x4/5cm)
- grobi omet 2cm
- opečni zid 20cm
- notranji grobi in fini omet 2cm

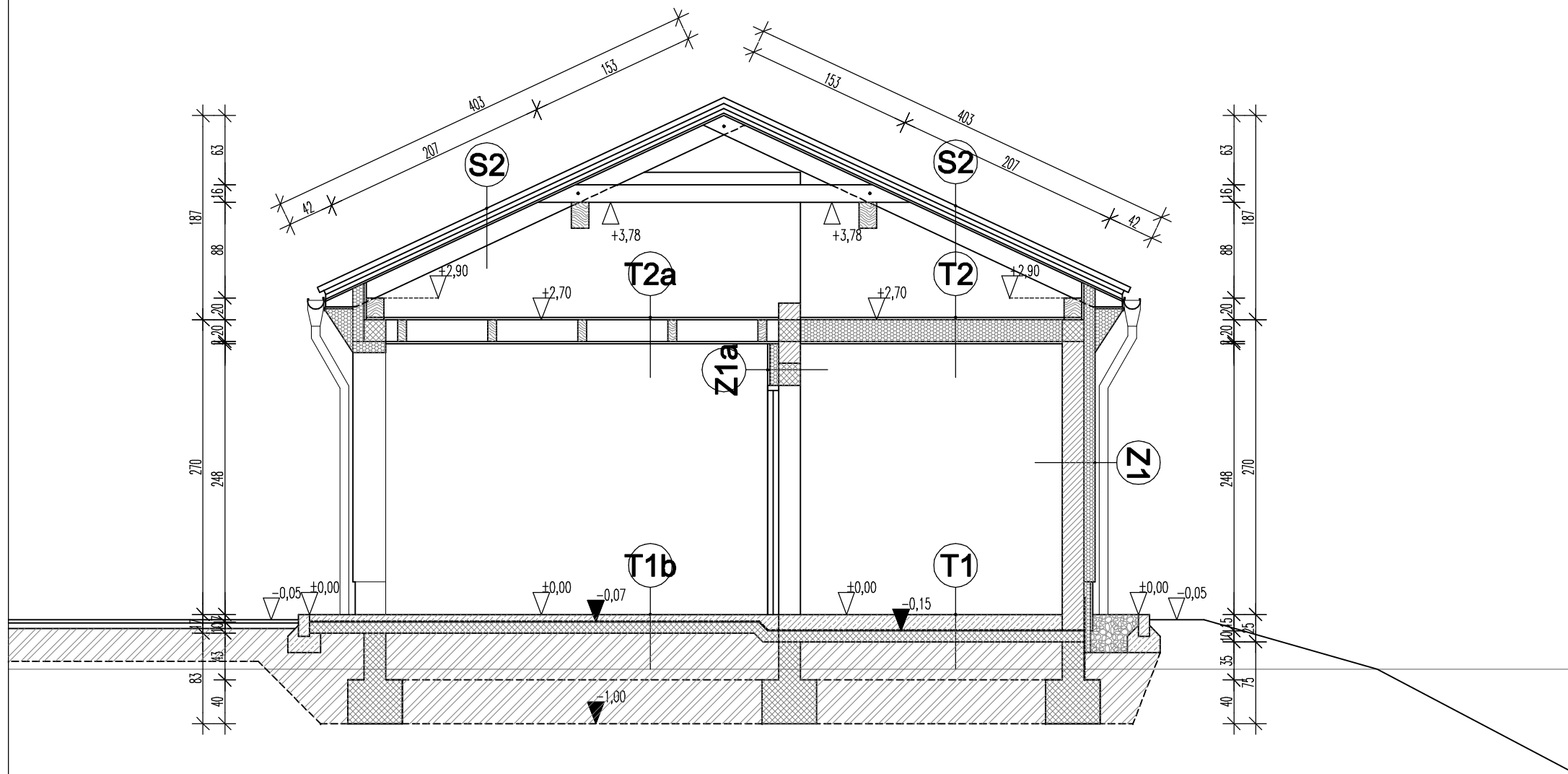
**Z1 - ZUNANJI ZID**

- silikatni zaključni omet (npr. 2mm, praskana struktura)
- armirana lepilna malta
- toplotna izolacija (npr. Termo Tervol lamele FP-PL-B) 10cm
- opečni zid 20cm
- notranji grobi in fini omet 2cm
- cokel zunanjega zidu**
- silikatni zaključni omet (npr. 2mm, praskana struktura)
- armirana lepilna malta
- toplotna izolacija (npr. Fragmat Termodur) 8cm
- hidroizolacija do višine 10cm nad koto notranjega tlaka: 1x varjena bitumenska lepenka (npr. Fragmat Izotekt) hladni premaz bitumna (npr. Fragmat Ibitol)
- opečni zid 20cm
- notranji grobi in fini omet



Kota prtiličja ±0,00 = 180,50m n.v.

Prostor za vpis sprememb:



**BIRO PROSTOR urbanizem in arhitektura d.o.o.**  
Brunov drevored 11 Tolmin tel&fax 05 3811413 info@biroprostor.net

Investitor: OBČINA KANAL OB SOČI, Trg svobode 23, Kanal  
Objekt: POKOPALIŠKA VEŽICA V AVČAH

Vrsta gradnje: Nova gradnja  
Načrt: 1-Arhitektura Številka: 105-03/07  
Vrsta projekta: PZI Merilo: 1:50  
Risba: PREREZ C-C

Odg.projektant: Božidar Rustja u.d.i.a. ZAPS A-0900  
Sodelavec: Uroš Rustja abs.arh.  
Datum izdelave: maj 2008 List: 9

**S2 - NEIZOLIRANA STREHA**

- opečnata kritina (npr. Tondach Sulm, engobirana, rdeče barve)
- pritrdilne letve 4/5cm
- prezračevalne letve 4/5cm
- vodoodbojna paropropustna folija (npr. Tyvec Solid)
- deske 2cm
- špirovci

**T3 - STROP POD ŠKARJAMI**

- toplotna izolacija med škarjami 16cm
- toplotna izolacija pod škarjami 6cm (oboje npr. Termo Tervol DP-3)
- parna ovira (npr. Tyvec VCL)
- opaž 1,6cm

**T2a - STROP NAD PREDDVERJEM**

- deske 2cm
- stropniki
- lesen opaž 1,6cm

**T1a - tlak s prodniki v "svetlobniku"**

- nasuti beli marmorni prodniki 40-60mm
- min. armiran cementni estrih 5cm
- pvc folija
- toplotna izolacija (npr. Fragmat Stiroestrih) 4cm
- hidroizolacija: 1x varjena bitumenska lepenka (npr. Fragmat Izotekt) hladni premaz bitumna (npr. Fragmat Ibitol)
- AB talna plošča 10cm
- utrjeno nasutje med temelji

**T1 - TLAK NA TERENU**

- talna obloga, določena v tlorisih prostorov
- min. armiran cementni estrih 6 ali 7cm
- pvc folija
- toplotna izolacija (npr. Fragmat EPS) 6cm
- hidroizolacija: 1x varjena bitumenska lepenka (npr. Fragmat Izotekt) hladni premaz bitumna (npr. Fragmat Ibitol)
- AB talna plošča 10cm
- utrjeno nasutje med temelji

**T1b - TLAKOVANO PREDDVERJE IN PLOŠČAD**

- naravni kamen 3cm
- cementni estrih 4cm
- cementni hidroizolacijski premaz (npr. TKK Hidroizol) 2x
- AB talna plošča 10cm
- utrjeno nasutje med temelji

**Z1 - ZUNANJI ZID**

- silikatni zaključni omet (npr. 2mm, praskana struktura)
- armirana lepilna malta
- toplotna izolacija (npr. Termo Tervol lamele FP-PL-B) 10cm
- opečni zid 20cm
- notranji grobi in fini omet 2cm

**cokel zunanjega zidu**

- silikatni zaključni omet (npr. 2mm, praskana struktura)
- armirana lepilna malta
- toplotna izolacija (npr. Fragmat Termodur) 8cm
- hidroizolacija do višine 10cm nad koto notranjega tlaka: 1x varjena bitumenska lepenka (npr. Fragmat Izotekt) hladni premaz bitumna (npr. Fragmat Ibitol)
- opečni zid 20cm
- notranji grobi in fini omet

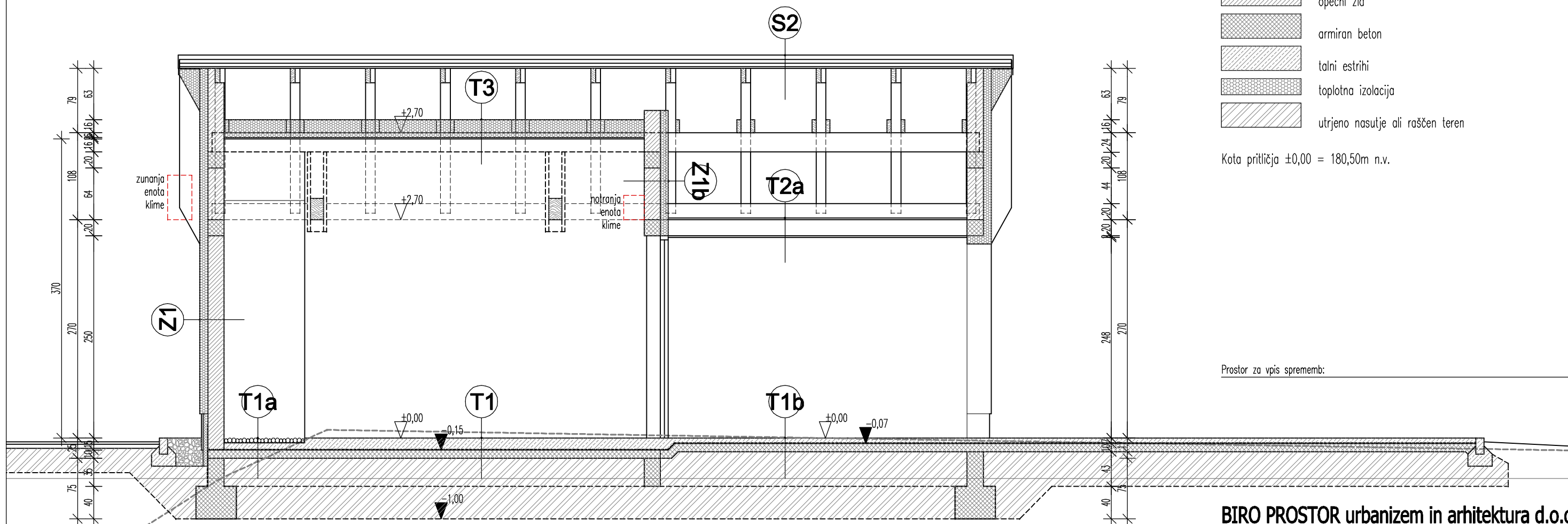
**Z1b - PODSTREŠNI ZID**

- toplotna izolacija (npr. Termo Tervol DP-3) 10cm
- opečni zid 20cm
- notranji grobi in fini omet



Kota prtiličja ±0,00 = 180,50m n.v.

Prostor za vpis sprememb:



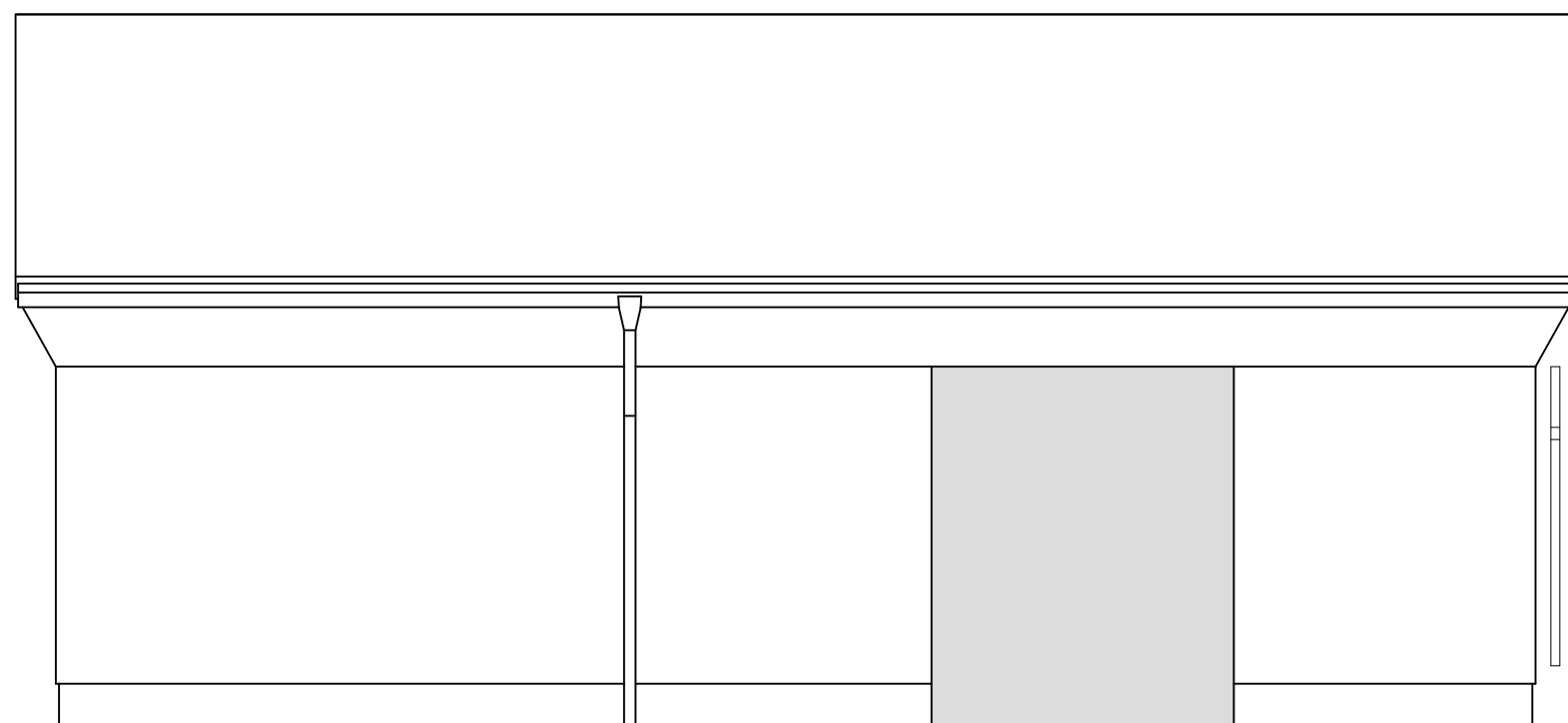
**BIRO PROSTOR urbanizem in arhitektura d.o.o.**  
 Brunov drevored 11 Tolmin tel&fax 05 3811413 info@biroprostor.net

Investitor: OBČINA KANAL OB SOČI, Trg svobode 23, Kanal  
 Objekt: POKOPALIŠKA VEŽICA V AVČAH

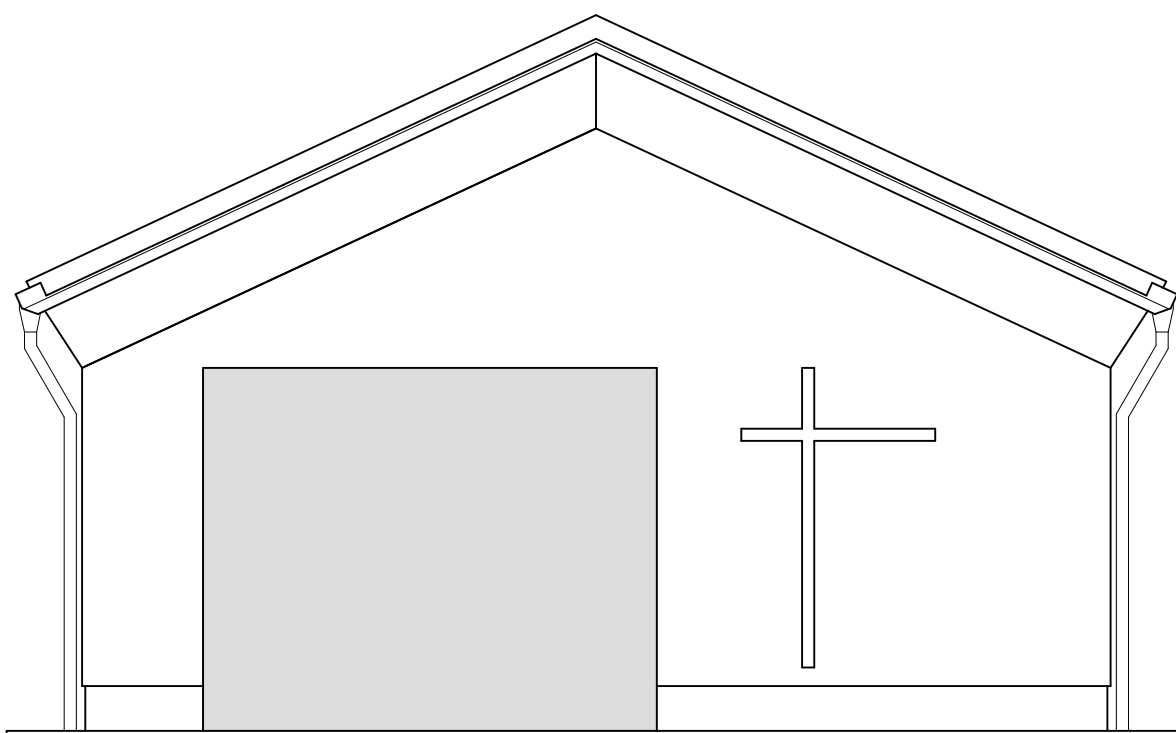
Vrsta gradnje: Nova gradnja  
 Načrt: 1-Arhitektura Številka: 105-03/07  
 Vrsta projekta: PZI Merilo: 1:50  
 Risba: PREREZ D-D

Odg.projektant: Božidar Rustja u.d.i.a. ZAPS A-0900  
 Sodelavec: Uroš Rustja abs.arh.  
 Datum izdelave: maj 2008 List: 10





jugozahodna fasada



jugovzhodna fasada

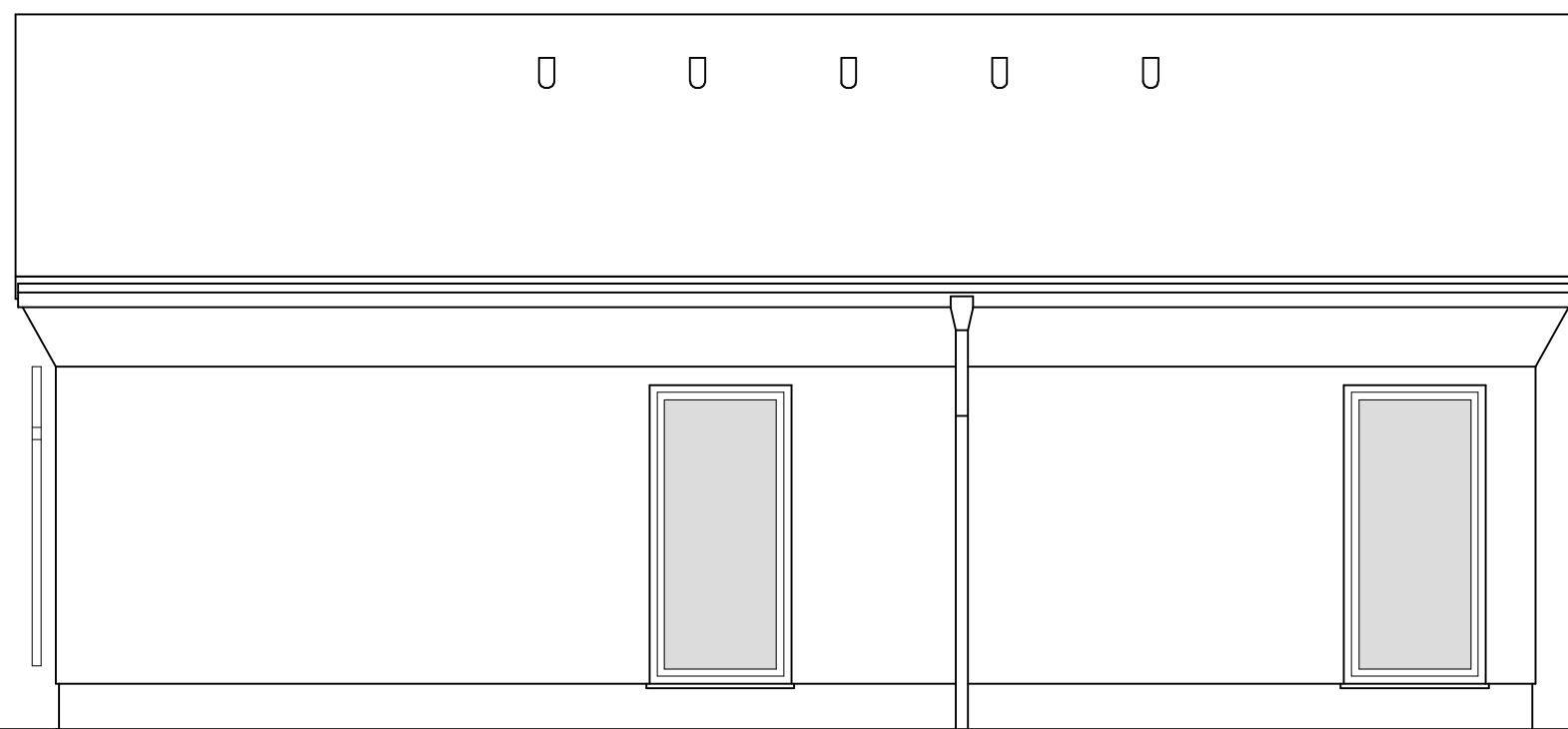
Prostor za vpis sprememb:

**BIRO PROSTOR urbanizem in arhitektura d.o.o.**  
 Brunov drevored 11 Tolmin tel&fax 05 3811413 info@biroprostor.net

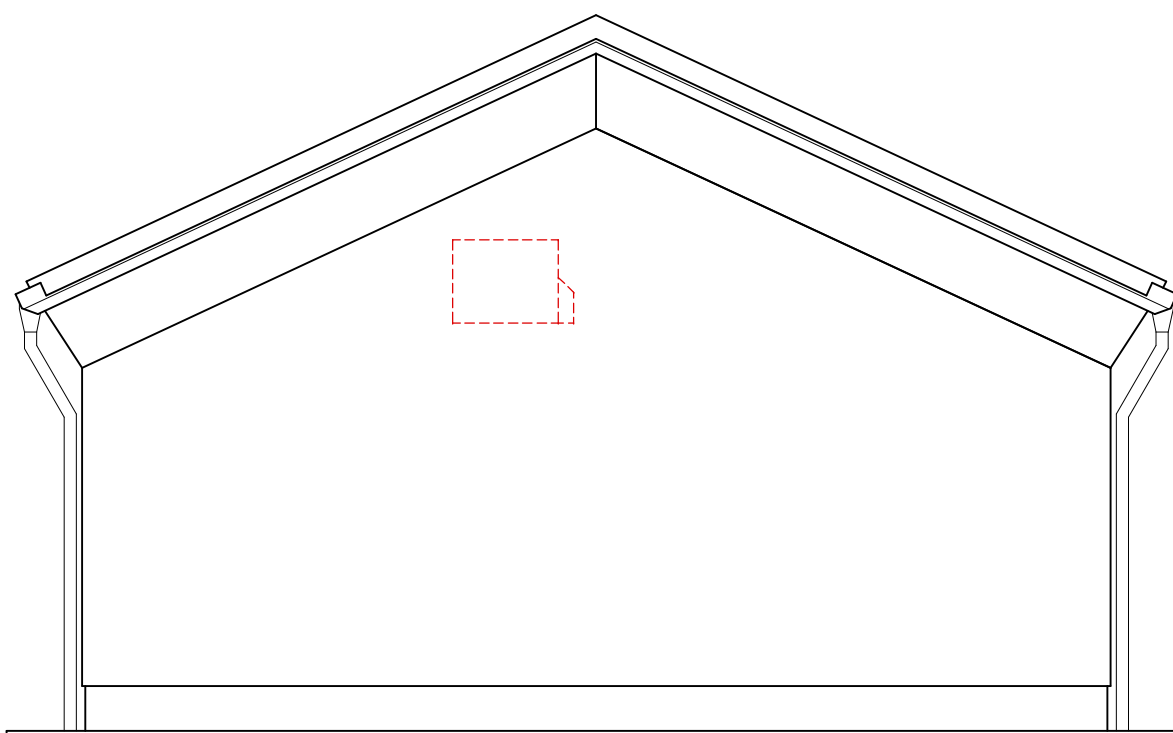
Investitor: OBČINA KANAL OB SOČI, Trg svobode 23, Kanal  
 Objekt: POKOPALIŠKA VEŽICA V AVČAH

Vrsta gradnje: Nova gradnja  
 Načrt: 1-Arhitektura Številka: 105-03/07  
 Vrsta projekta: PZI Merilo: 1:100  
 Risba: JUGOVZHODNA IN JUGOZHODNA FASADA

Odg.projektant: Božidar Rustja u.d.i.a. ZAPS A-0900  
 Sodelavec: Uroš Rustja abs.arh.  
 Datum izdelave: maj 2008 List: 11a



severovzhodna fasada



severozahodna fasada

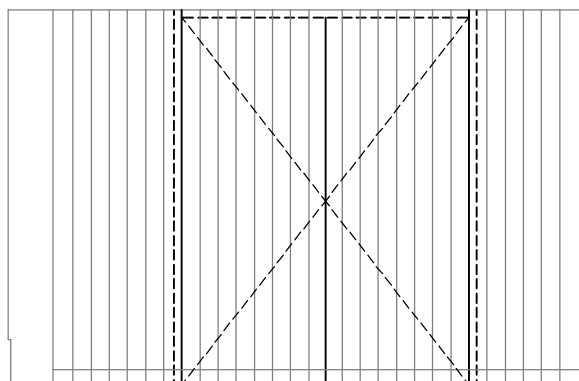
Prostor za vpis sprememb:

**BIRO PROSTOR urbanizem in arhitektura d.o.o.**  
 Brunov drevored 11 Tolmin tel&fax 05 3811413 info@biroprostor.net

Investitor: OBČINA KANAL OB SOČI, Trg svobode 23, Kanal  
 Objekt: POKOPALIŠKA VEŽICA V AVČAH

Vrsta gradnje: Nova gradnja  
 Načrt: 1-Arhitektura Številka: 105-03/07  
 Vrsta projekta: PZI Merilo: 1:50  
 Risba: SEVEROVZHODNA IN SEVEROZHODNA FASADA

Odg.projektant: Božidar Rustja u.d.i.a. ZAPS A-0900  
 Sodelavec: Uroš Rustja abs.arh.  
 Datum izdelave: maj 2008 List: 11b



#### V1 VHODNA VRATA V POSLOVILNI PROSTOR 1kom

Dvokrilna simetrična vrata modularne dimenzije 200x250cm. Vratni okvir je izdelan iz masivnega lesa smreke visoke kvalitete brez grč in smolnic, prifil okvirja mora omogočati dvojno tesnenje z vstavitvijo tankega gumijastega tesnil. Vratni krili sta izdelani iz lesenega nosilnega okvirja in obojestransko oblogo iz opaža smrekovega lesa visoke kvalitete brez grč in smolnic, okvir je zapolnjen z vmesno toplotno izolacijo (debeline predvidoma 6cm) iz ekstrudiranega polistirena. Obojestranski opaž je vertikalni, širine 12cm, stiki med lamelami so širine max. 2mm; debelina opaža predvidoma 16mm, izdelan pa je iz lamel smrekovega lesa, prilepljenih na podlago iz vezane plošče. Oblikovno se morajo vrata z rastrom opaža vključiti v leseno oblogo vhodne stene levo in desno od vrat, ki je ravno tako obložena z enakim lesenim opažem.

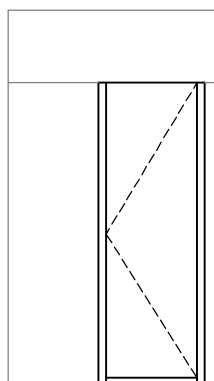
Spodnji rob vratnega krila je obložen s pločevino višine cca 10cm svetlo sive barve; zgornji rob pločevine je poravnani s spodnjim robom opaža levo in desno od vrat, tako da se s pločevino vizuelno nadaljuje linija cokla na steni levo in desno od vrat.

Vratni okvir in opaž sta zaščitena s temeljnim in 2x lazurnim premazom v svetlorjavi barvi naravnega lesa (kot npr. odtenek Belton super št. 93 hrast). Vrata so opremljena s po 4 nasadili na vsakem krilu ki omogočajo odpiranje vratnega krila do 180° in dopuščajo fino nastavitev lege vrat. Vratni krili imata obojestranski vertikalni kovinski ročaj 30mm dolžine 55cm patinirane površine.

Desno krilo (gledano iz zunanje strani) se primarno odpira, levo krilo je opremljeno z zapahom v tla in strop, ki omogoča občasno odpiranje krila. Desno krilo je opremljeno s cilindrično ključavnico in krogličnim zapiralom ki omogoča odpiranje vrat s potegom (brez kljuke).

V spodnjem delu vsakega vratnega krila sta vgrajeni prezračevalni rešetki s perforirano pločevino v barvi RAL, ki je enaka barvnemu odtenku lazurnega premaza lesenih vrat.

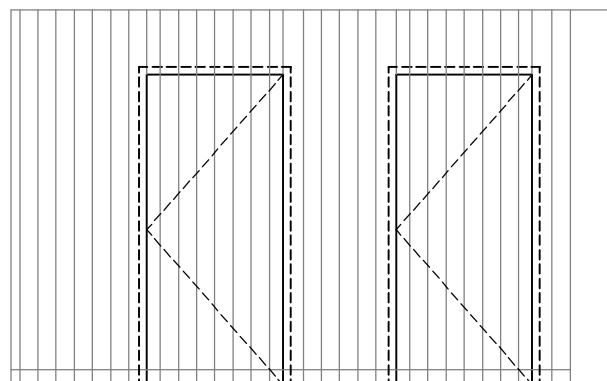
Detalji vrat in obloge stene je prikazan v grafični prilogi projekta PZI.



#### V3 NOTRAJA VRATA V SANITARJE 2kom

Enokrilna vrata modularne dimenzije 70/200cm, desno odpiranje. Izdelana kot suhomontažna notranja vrata, le brez zgornje prečke, glede na to da so vgrajena v opečno steno višine 200cm. Podboj je izdelan iz furnirane iverne plošče, vratno krilo standardno iz lesenega nosilnega okvirja ter obojestransko vezano ploščo, polnilo iz satovja.

Vratni podboj in krilo sta zaščitena s temeljnim in 2x lazurnim premazom v svetlorjavi barvi naravnega lesa (kot npr. odtenek Belton super št. 93 hrast). Vrata so opremljena z ključavnico za wc prostore in standardno notranjo kljuko.



#### V2 VHODNA VRATA V PROSTOR ZA SVOJCE IN WC 2kom

Enokrilna vrata modularne dimenzije 100/210cm, levo odpiranje, izdelana enako kot vrata V1 – vratni okvir iz masivnega lesa smreke visoke kvalitete brez grč in smolnic, z dvojnimi tesnenjem, vratno krilo iz lesenega nosilnega okvirja in obojestransko oblogo iz opaža smrekovega lesa visoke kvalitete brez grč in smolnic, ter vmesno toplotno izolacijo iz ekstrudiranega polistirena. Obojestranski opaž je ravno tako vertikalni, širine 12cm, stiki med lamelami širine max. 2mm; izvedba opaža je enaka iz lamel smrekovega lesa, prilepljenih na podlago iz vezane plošče. Oblikovno se morajo vrata z rastrom opaža vključiti v leseno oblogo vhodne stene levo in desno od vrat, ki je ravno tako obložena z enakim lesenim opažem.

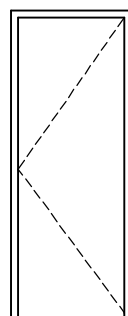
Spodnji rob obeh vratnih kril je obložen s pločevino višine cca 10cm svetlo sive barve; zgornji rob pločevine je poravnani s spodnjim robom opaža levo in desno od vrat, tako da se s pločevino vizuelno nadaljuje linija cokla na steni levo in desno od vrat.

Vratni okvir in opaž sta enako zaščitena s temeljnim in 2x lazurnim premazom v svetlorjavi barvi naravnega lesa (kot npr. odtenek Belton super št. 93 hrast).

Vrata so opremljena s po 3 nasadili ki dopuščajo fino nastavitev lege vrat. Vratno krilo je opremljeno z patinirano kljuko in standardno cilindrično ključavnico. Vrata v sanitarije so opremljena s samozapiralom, nameščenim na notranji strani vrat (v prostoru).

V spodnjem delu vratnega krila je enako vgrajena prezračevalna rešetka s perforirano pločevino v barvi RAL, ki je enaka barvnemu odtenku lazurnega premaza lesenih vrat.

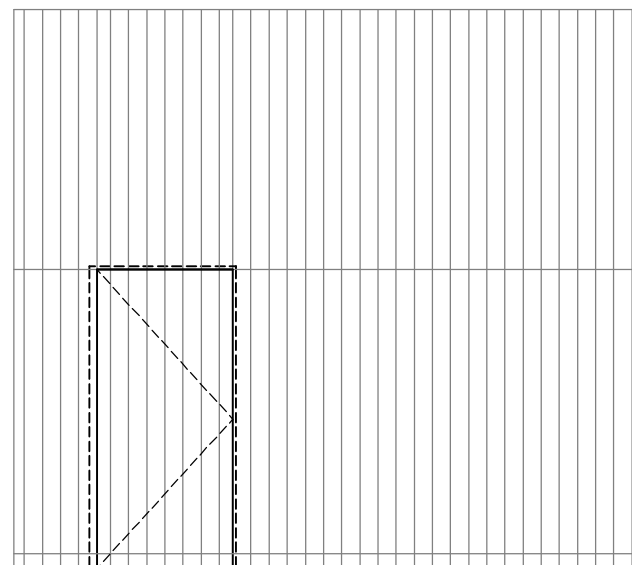
Detalji vrat in obloge stene je prikazan v grafični prilogi projekta PZI.



#### V4 NOTRAJA VRATA 1kom

Enokrilna vrata modularne dimenzije 80/200cm, levo odpiranje. Izdelana kot suhomontažna notranja vrata, podboj je izdelan iz furnirane iverne plošče, vratno krilo standardno iz lesenega nosilnega okvirja ter obojestransko vezano ploščo, polnilo iz perforirane iverne plošče (siverokalca).

Vratni podboj in krilo sta zaščitena s temeljnim in 2x lazurnim premazom v svetlorjavi barvi naravnega lesa (kot npr. odtenek Belton super št. 93 hrast). Vrata so opremljena s standardno notranjo ključavnico in standardno notranjo kljuko.



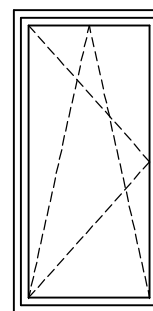
#### Vs NOTRANJA VRATA V SHRAMBO 1kom

Enokrilna vrata modularne dimenzije 110/200cm, levo odpiranje. Izdelana kot suhomontažna notranja vrata, le z nevidnim nasadilom vratnega krila, nameščenim na strani vrat v prostoru shrambe (in zato debelejšim podbojem na strani kjer je nameščeno nevidno nasadilo). Podboj je izdelan iz masivnega lesa smreke (varianta: furnirane iverne plošče), vratno krilo iz lesenega nosilnega okvirja ter na strani poslovninega prostora z oblogo iz opaža smrekovega lesa visoke kvalitete brez grč in smolnic, na strani shrambe iz vezane plošče, ter z vmesno toplotno izolacijo iz ekstrudiranega polistirena (debeline predvidoma 2cm). Opaž je enak kot pri vratih V1 in V2, to je vertikalni, širine 12cm, stiki med lamelami širine max. 2mm; izvedba opaža je enaka iz lamel smrekovega lesa, prilepljenih na podlago iz vezane plošče. Oblikovno se morajo vrata z rastrom opaža vključiti v leseno oblogo stene levo in desno od vrat, ki je ravno tako obložena z enakim lesenim opažem.

Spodnji rob vratnega krila je obložen s pločevino višine cca 10cm svetlo sive barve; zgornji rob pločevine je poravnani s spodnjim robom opaža levo in desno od vrat, tako da se s pločevino vizuelno nadaljuje linija cokla na steni levo in desno od vrat.

Vratni podboj in opaž sta enako zaščitena s temeljnim in 2x lazurnim premazom v svetlorjavi barvi naravnega lesa (kot npr. odtenek Belton super št. 93 hrast). Vrata so opremljena z nevidnim nasadilom, ključavnico in krogličnim zapiralom ki omogoča odpiranje vrat s potegom (brez kljuke), namesto kljuke je na strani poslovninega prostora vgrajen poglobljeni ročaj, na strani shrambe pa standardni ročaj.

Detalji vrat in obloge stene je prikazan v grafični prilogi projekta PZI.



#### O1 OKNO 2kom

Okno modularne dimenzije 100/200cm. Izdelano iz pvc profilov, najmanj petkomornih, s trojnimi tesnenjem. Prifili zunaj in strukturi lesa, znotraj v beli barvi s strukturo lesa. Zastekljeno z dvoslojnim izolacijskim steklom  $U=1,2W/m^2K$  ( $K=1,1W/m^2K$ ). Opremljeno s sistemom za prezračevanje pri zaprtem oknu, mehanizmom za kombinirano odpiranje okrog vertikalne in »na ventusk«, ter belo pololivo.

Opremljeno z notranjimi pvc žaluzijami 100/200cm, širine lamel 25mm, bele barve, ločeno vgrajeni v okensko nišo (ne na okensko krilo). Kot npr. Mik Comfort line, barva in struktura lesa Oregon, ali AJM Ideal 6000, barva in struktura lesa svetli hrast ali bor.

Dimenzije oken in vrat so podane v modularnih merah; če ni drugače določeno z detajlom, so pri oknih in vratih z "mokra" vgradnjo dimenzije zidnih odprtin 1cm večje, proizvodne dimenzije oken in vrat pa 1 cm manjše od navedenih. Pri standardnih notranjih vratih s "suho" vgradnjo je potrebno dimenzije zidnih odprtin izvesti po dimenzijah, podanih s strani proizvajalca.

Prostor za vpis sprememb:

**BIRO PROSTOR urbanizem in arhitektura d.o.o.**  
Brunov drevored 11 Tolmin tel&fax 05 3811413 info@biroprostor.net

Investitor: OBČINA KANAL OB SOČI, Trg svobode 23, Kanal  
Objekt: POKOPALIŠKA VEŽICA V AVČAH

Vrsta gradnje: Nova gradnja

Načrt: 1-Arhitektura Številka: 105-03/07

Vrsta projekta: PZI Merilo: 1:50

Risba: SHEMA OKEN IN VRAT

Odg.projektant: Božidar Rustja u.d.i.a. ZAPS A-0900

Sodelavec: Uroš Rustja abs.arh.

Datum izdelave: maj 2008 List: 12